

本图按要求设计，图中各件除件3按修整图纸
其余各件按标准配备生产。
用户需确认绳轮情况：绳轮节圆直径为240或200
配用的钢丝绳情况。

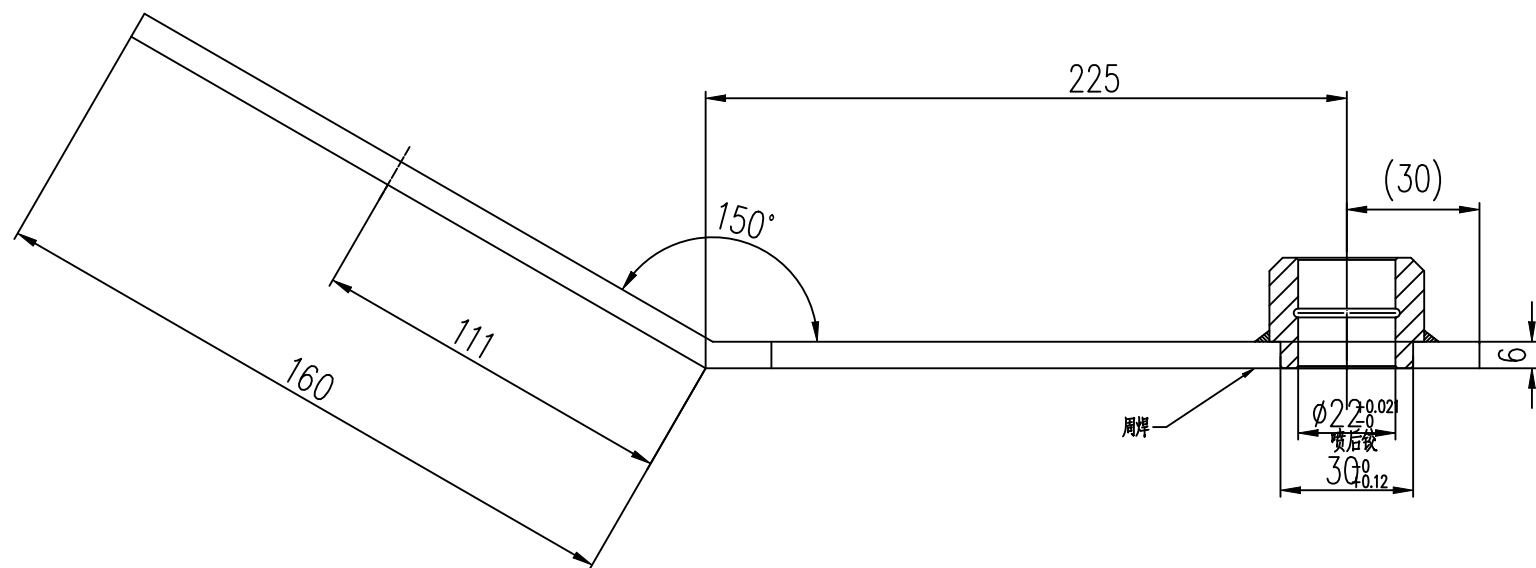
					装配件		宁波奥德普电梯部件有限公司	
标记	处数	更改文件号	签名	日期	质量	9	限速器张紧装置	
设计	俞志华		标准化		阶段标记	图幅		
校对						A3	OX300	
审核						1:4		
工艺			批准		共	张		

文件名

原图号

签字

日期



日期

								宁波奥德普电梯部件有限公司					
											摇杆组件		
标记	处数	更改文件号	签名	日期				质量	g				
设计	俞志华		标准化		阶段标记		图幅	比例		0X300.3			
校对							A3	1:1					
审核													
工艺			批准		共			张					