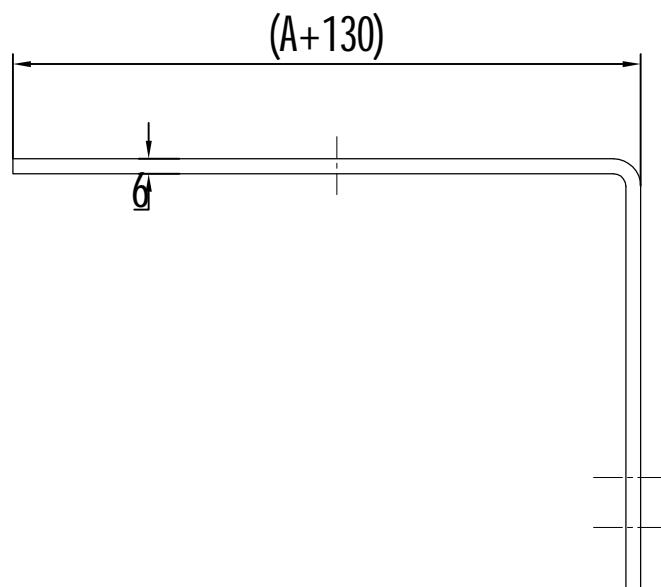
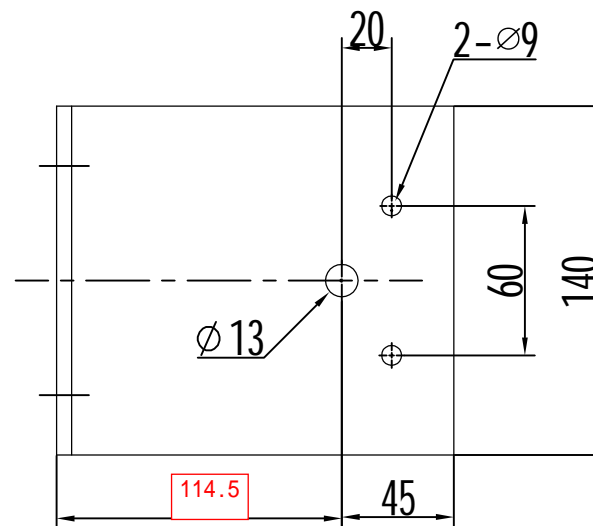
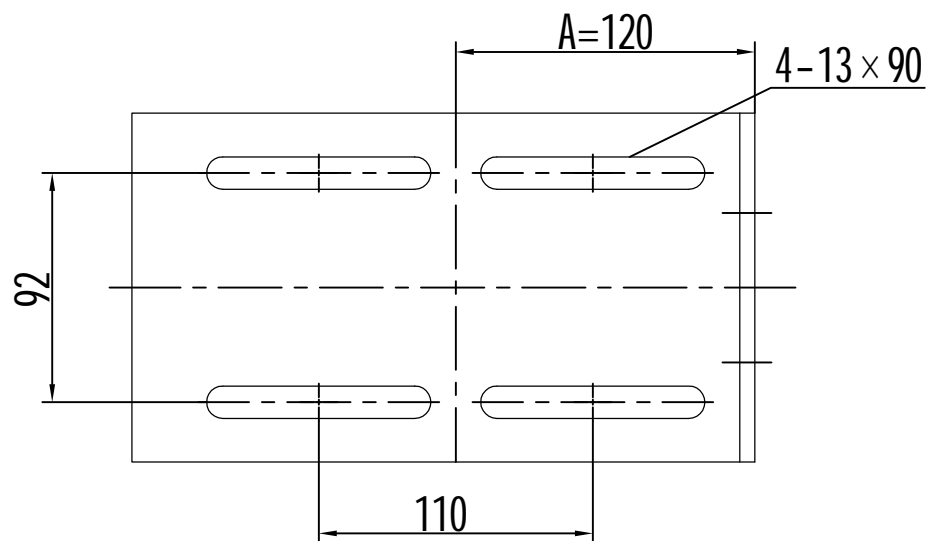


### 技术要求

- 1 本件按 $\phi 240$ 绳轮绘制，具体使用时根据指令装配（注意绳轮节径、绳槽规格等）；
- 2 配重的使用根据指令要求，本图按配24kg重晶石配重绘制；
- 3 参数A值根据实际使用时需将绳轮部分调整装配位置才能实现；
- 4 参数B与导轨位置及其绳轮情况对应，使用时需注意；
- 5 配重质量标识统一标注在配重块两侧如图位置；
- 6 本件防护形式采用全防护；
- 7 本件产品对应OX-200张紧装置，该图为杭州西奥定制；
- 8 本件开关符合IP67等级要求。

图框: A3 Ver 1.1

						CC		关键特性					总装图			张紧装置		
						设计				标准化								
														阶段标记	重量	比例		
①	1	增加技术要求要求8															1:4	
标记	处数	更改内容				签名	年月日	工艺				批准			第 1 张	共 2 张	AX200V037	



						Q235A/6.0			宁波奥德普电梯部件有限公司					
												安装底板		
标记	处数	分 区	文件更改号	签 名	年月日									
设 计				标准化		阶段标记			重量	比例				
校 对										1:2				
审 核										0X200.1-1				
工 艺				批 准		共 2 页			第 1 页					