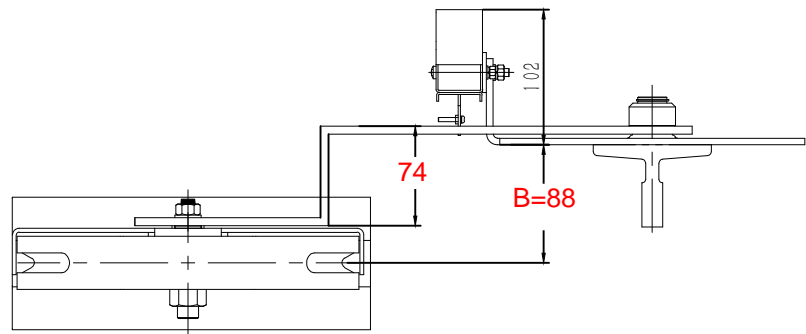


颜色	识别号
RAL5015蓝色	L01
RAL6005本色	L02
RAL7037灰色	L03

技术说明

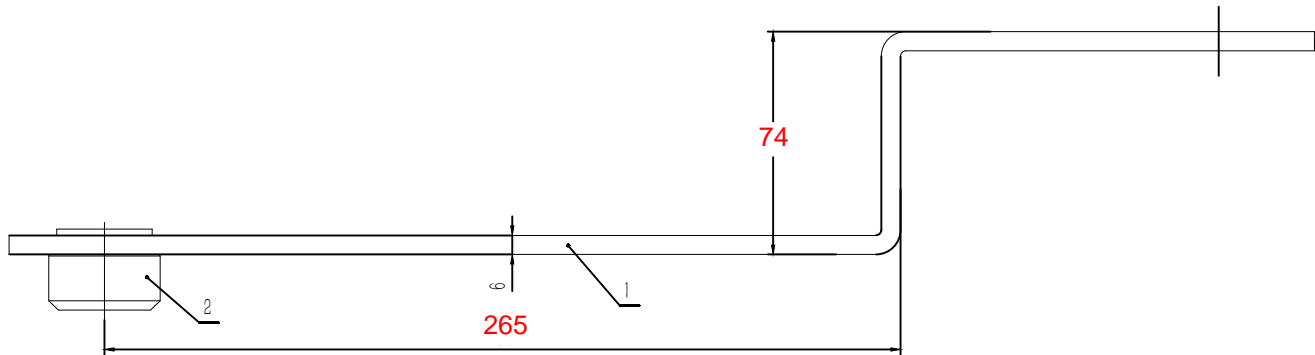
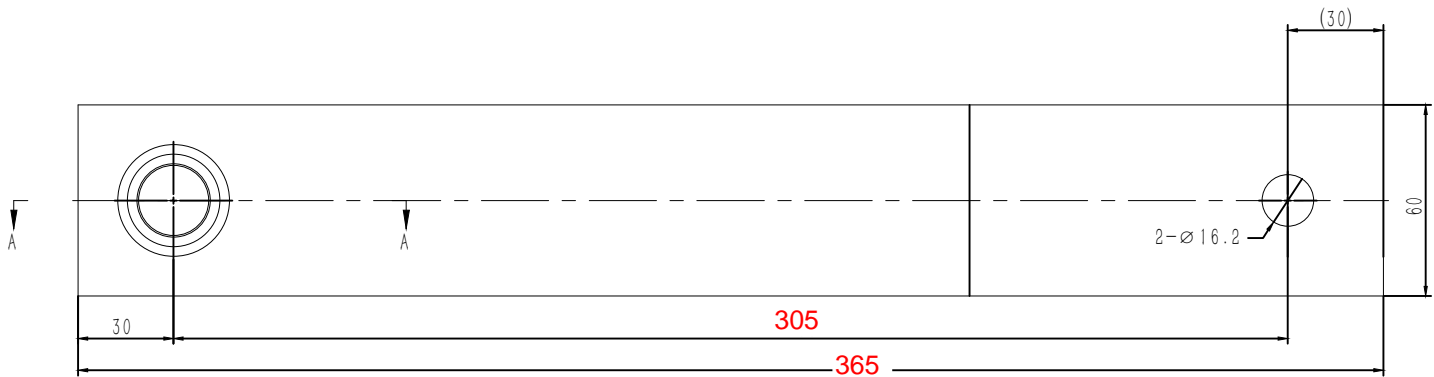
1. 图中参数A可根据摇杆孔位需要选择290, 350, 365, 405, 420;
2. 绳轮节圆直径可根据限速器匹配确定, 有 $\Phi 200$ 及 $\Phi 240$ ;
3. 配重常规为18kg 重晶石需用其它需注明, 具体参数见表。



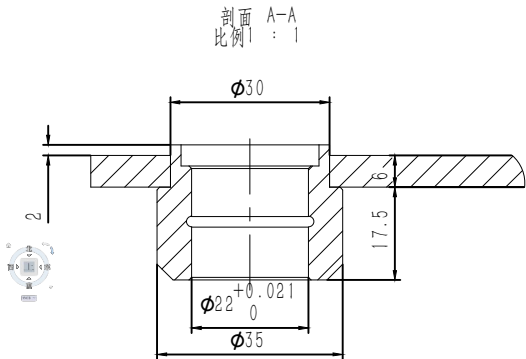
							宁波奥德普电梯部件有限公司					
										涨紧装置(重锤式)		
标记	处数	分 区	文件更改号	签 名	年月日							
设 计				标准化			阶段标记		重量	比例	0X300	
校 对												
审 核									13.5+T	1:4		
工 艺				批 准			物料编号:					

借(通)用件登记
旧底图总号
底图总号
签    字
日    期

OX300.2(FB)	线性尺寸	0~6	6~30	30~120	120~400	400~1000	1000~2000	2000~4000	半径/高度尺寸	0.5~3	>3~6	>6~30	>30	短边尺寸	≤10	>10~50	>50~120	>120~400	>400
	线性公差	±0.1	±0.2	±0.3	±0.5	±0.8	±1.2	±2.0	倒圆/倒角公差	±0.2	±0.5	±1.0	±2.0	角度公差	±1°	±30′	±20′	±10′	±5′



技术说明  
1. 本件采用研铆连接，要求铆接牢固可靠，无偏斜或毛边等缺陷；  
2. 摇杆主体表面喷涂色漆，颜色按公司标准，特殊按指令；  
3. 喷涂后，在装配前需对Φ22摇杆轴套孔作铰孔处理，确保尺寸要求。

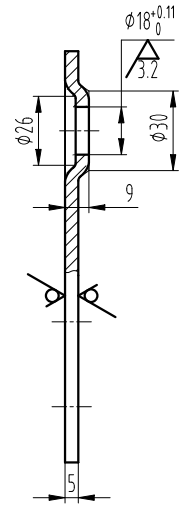
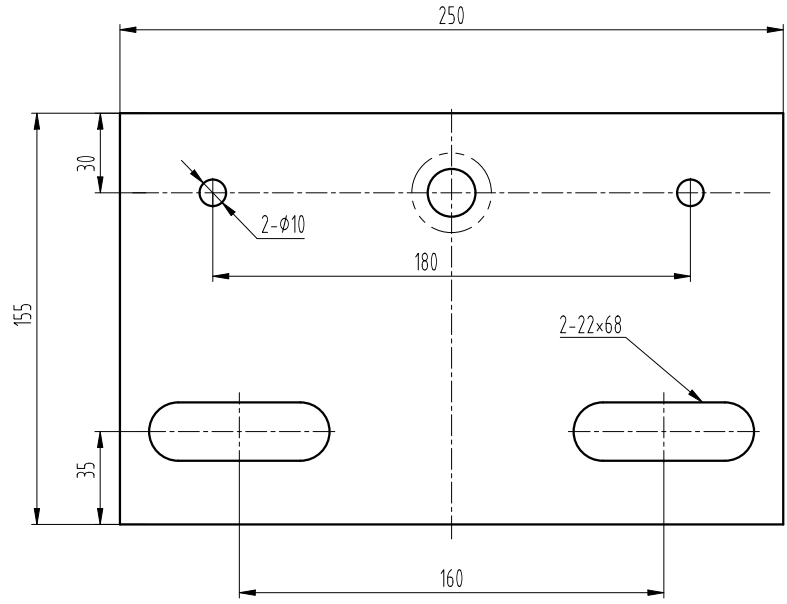


2	OX300.2-2	摇杆轴套	1	20# / Φ35	0.09	0.09	
1	OX300.2-1(FB)	摇杆板件	1	Q235A/6×60	1.01	1.01	
序号	代 号	名 称	数量	材料说明	重量	总重	备注
							宁波奥德普电梯部件有限公司
标记	处数	分 区	文件更改号	签 名	年月日		摇杆组件
设 计			标准化			阶段标记	
校 对						重量	比例
审 核						1:1	3:5
工 艺			批 准			物料编号：见表	
							OX300.2(FB)

借(通)用件登记
旧底图总号
底图总号
签 字
日 期

AX300V032 29G01

其余 6.3

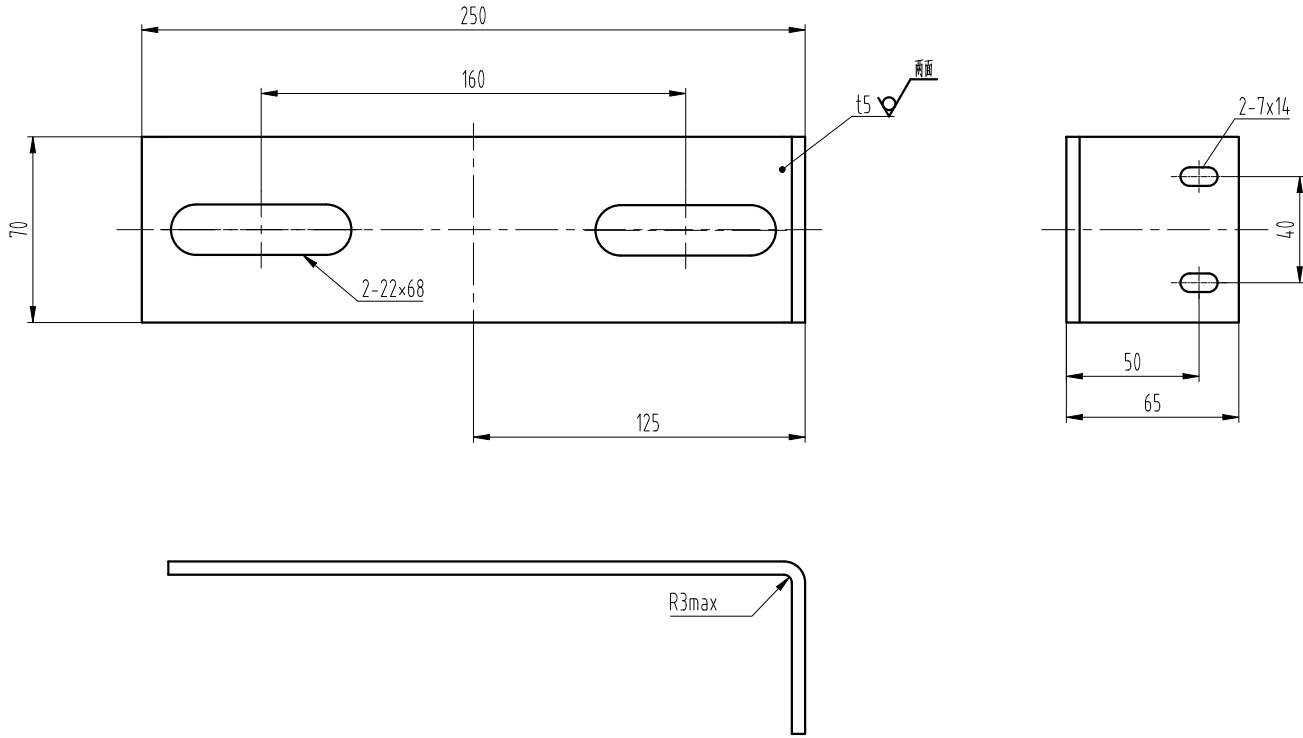


- 技术要求
- 1 去锐角毛刺，未注圆角 $R \leq 2\text{mm}$ ；
  - 2  $\varnothing 18$ 为冲压成型后再扩孔铰孔；
  - 3 表面喷塑处理，颜色按生产指令确定。

图框: A3 Ver 1.4

						第一视角			实施日期			宁波奥德普电梯部件有限公司 NINGBO AODEPU ELEVATOR COMPONENTS CO.,LTD.		
						CC 关键特性						钢板5.0/Q235B		
						设计	宋剑	20230625	标准化			阶段标记	重量	比例
						审核								1:2
						工艺			批准			第 1 张	共 2 张	
												安装底板		
												AX300V032 29 <sup>Ⓐ</sup>		
标记	处数	更改内容			签名	年月日								
Ⓐ	2	图号AX300V029改为AX300V032, 件号AX300V029G01改为AX300V032G01												

a



技术要求

- 1 去锐角毛刺，表面平整；
- 2 表面喷塑处理，颜色按生产指令确定。

图框: A3 Ver 1.4

第一视角		实施日期		宁波奥德普电梯部件有限公司 NINGBO AODEPU ELEVATOR COMPONENTS CO.,LTD.			
CC 关键特性		设计		宋 剑		20230625	
设计		宋 剑		20230625		标准化	
审核		工艺		批准		阶段标记	
工艺		批准		第 2 张		共 2 张	
钢板5.0/Q235B		重量		比例		1:2	
开关架弯板		AX300V032 29 <sup>a</sup>					

标记	处数	更改内容	签名	年月日
a	2	图号AX300V029改为AX300V032, 件号AX300V029G02改为AX300V032G02		