

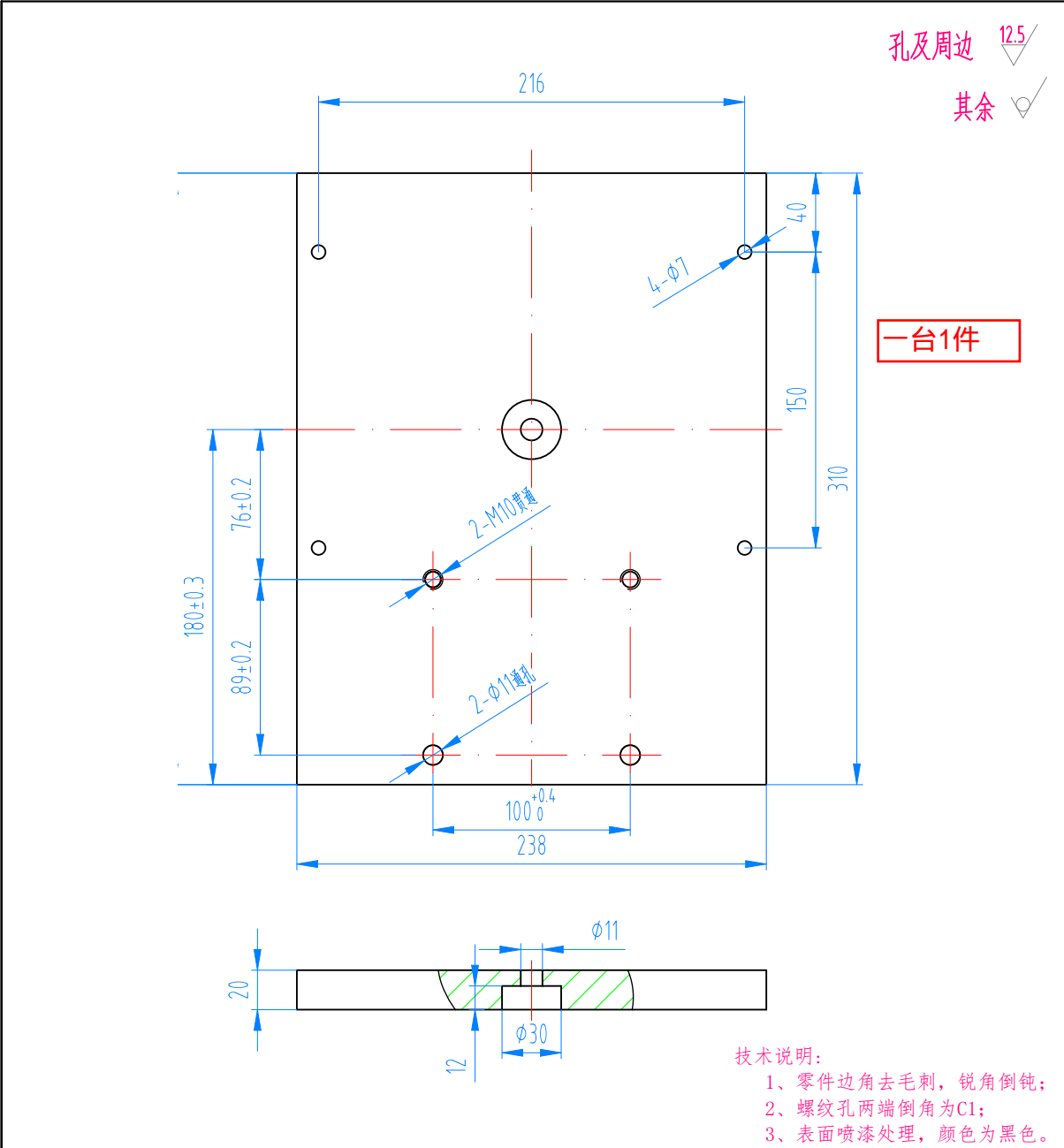
全防护形式
两侧增加护板

技术说明:

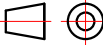

- 1、绳轮节径为 $\phi 200$ ，绳槽为 $\phi 6$ ；
- 2、重块组件部分总重为 $31 \pm 1 \text{ KG}$ ，安装后需保证可沿支架上下灵活滑动；
- 3、行程开关防护等级为IP67；
- 4、重块表面为黑色，钣金件喷漆颜色根据生产指令。

3	JB/ZQ 4763	膨胀螺栓 M12×110	2				作为配件发货
2	X300HAC00	重块组件	1				
1	X300HAA00	安装底板组件	1				
序号	图 号	名 称	数量	材 料	单计	总计	备注
					重量		

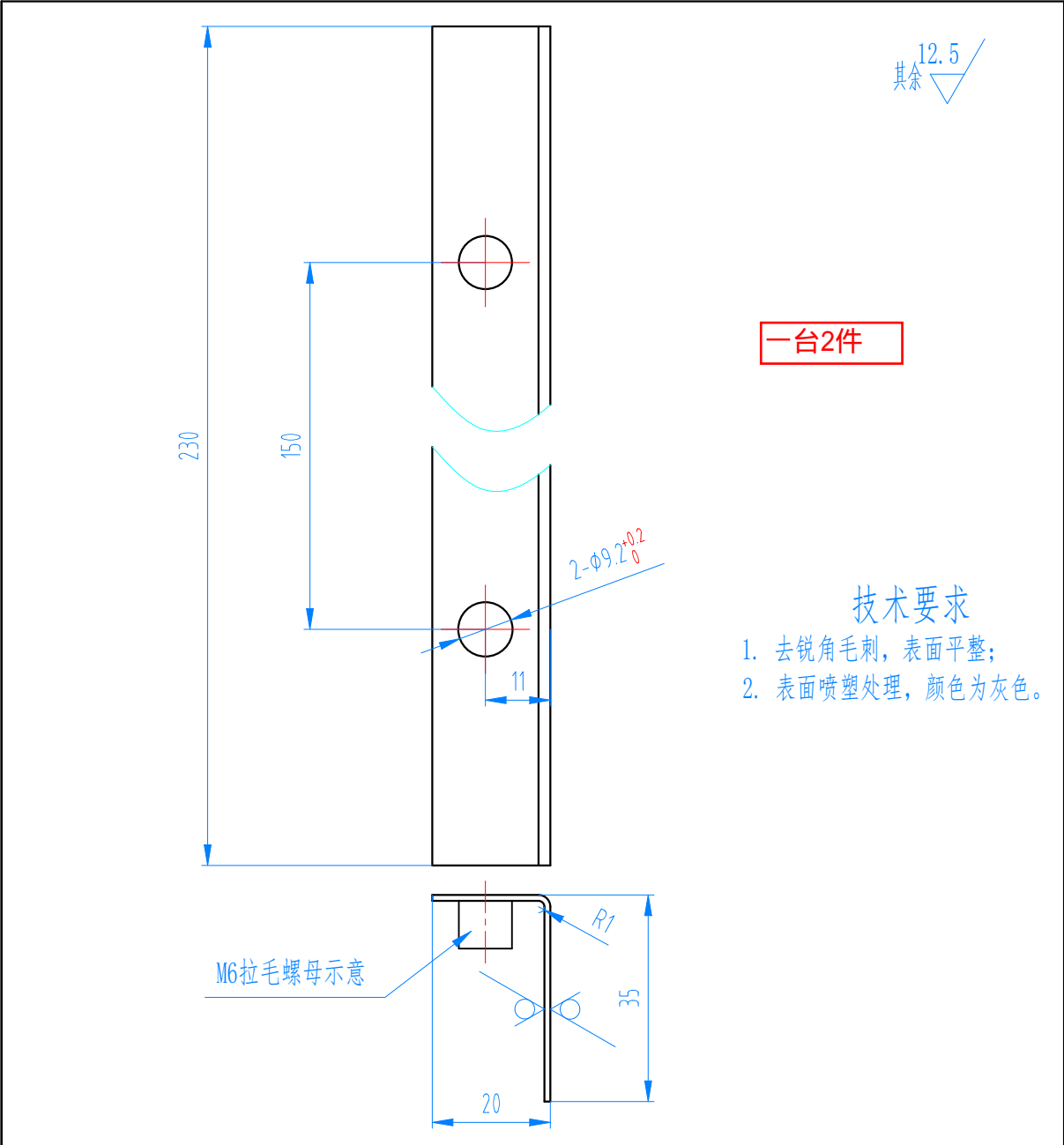
						 宁波奥德普电梯部件有限公司 NINGBO ADEPU ELEVATOR COMPONENTS CO.,LTD.				
						总装图			张紧装置	
标记	处数	分区	更改文件号(内容)	签名	年、月、日					
设计	周正	20210813	标准化			阶段标记	重量	比例		
审核								1:3	X300HA000	
工艺			批准			共 张 第 页				



标记	处数	更改内容	签名	年月日

第一视角 		实施日期			 宁波奥德普电梯部件有限公司 NINGBO AODEPU ELEVATOR COMPONENTS CO., LTD.			
CC 关键特性					钢板20/Q235B			
设计			标准化		阶段标记	重量	比例	重块1
审核							1:3	H300HAC01
工艺			批准		第 张	共 张		

图幅: A4 Ver 1.4



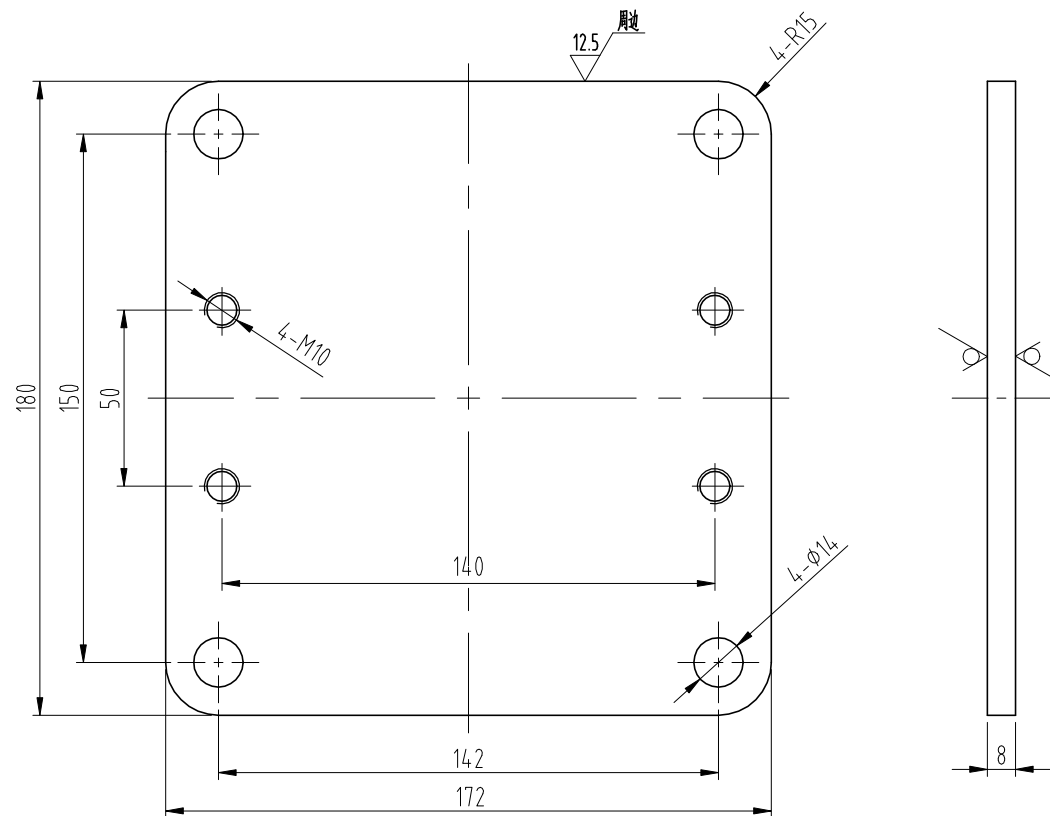
- 技术要求
- 1. 去锐角毛刺，表面平整；
 - 2. 表面喷塑处理，颜色为灰色。

标记	处数	更改内容	签名	年月日

第一视角		实施日期		AODEPU® 宁波奥德普电梯部件有限公司	
CC 关键特性				NINGBO AODEPU ELEVATOR COMPONENTS CO., LTD.	
设计		标准化		钢板 1.5/Q235B	侧护罩
审核				阶段标记 重量 比例	
工艺		批准		第 1 张 共 1 张	OX-300H. 1-9

图幅: A4 Ver 1.4

						<div><div></div><div>宁波奥德普电梯部件有限公司</div><div>NINGBO AODEPU ELEVATOR COMPONENTS CO.,LTD.</div></div>							
						组件图					安装底板组件		
标记	处数	分区	更改文件号(内容)	签名	年、月、日								
设计	周正		20210812	标准化		阶 段 标 记		重 量	比 例		X300HAA00		
									1:3				
审 核						共 张 第 页							
工 艺				批 准									



技术要求:

- 1、零件表面平整,无毛刺;
- 2、表面喷涂色漆,颜色按生产指令执行;
- 3、未注明公差按GB/T1184-K、GB/T1804-m执行。

						AODEPU ® 宁波奥德普电梯部件有限公司		
						NINGBO AODEPU ELEVATOR COMPONENTS CO.,LTD.		
						Q235A/8		底板
标记	处数	分区	更改文件号	签名	年、月、日	阶	段	
设计	周正	20210812	标准化			标	记	重量
								比例
审核								1:2
工艺			批准			共	张	第 页

X300HAA01