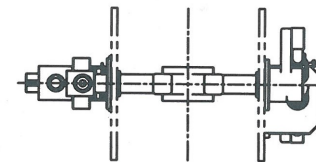
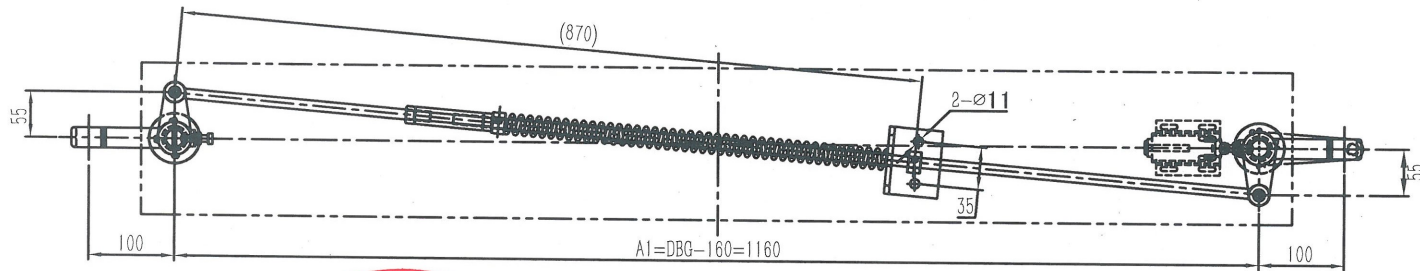
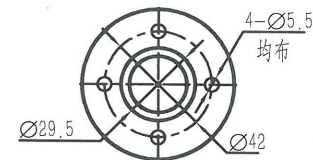


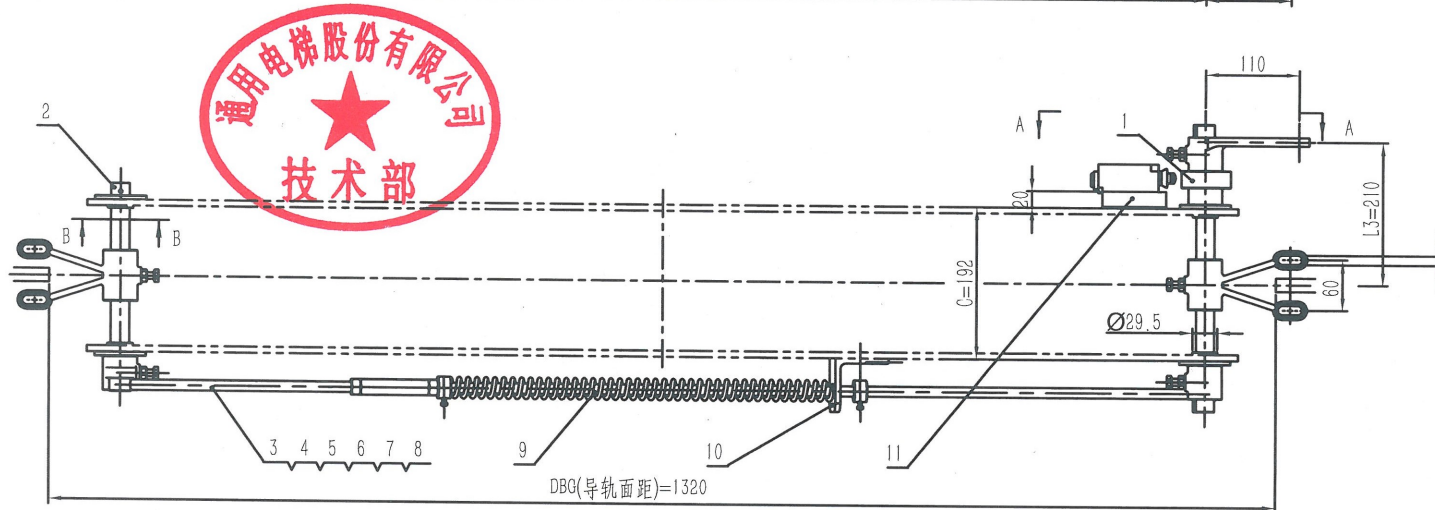
1882X0



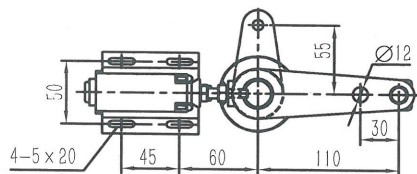
剖面 B-B
比例 1:2



技术说明
1、本图按上提拉结构设计, 本件适用于客梯、货梯的安全钳的提拉;
2、本件可选配M10或M8的安全钳的提拉连杆, 具体使用按生产要求确定其规格和总长;
3、本图中C值为上梁的问腹板间距尺寸(如图)其余尺寸根据轿厢宽度来定;
4、表中参数L1为短轴长度, L2为长轴长度。



剖面 A-A
比例 1:4



序号	物件名称	配比数量	备注
1	长轴组件	1套	
2	短轴组件	1套	
3	开关架	1件	
4	斜拉杆	2套(长短各一)	带螺母及弹簧

GE2201346K、1348K、1349K改

4		弹簧	1	72B	0.35	0.35	
3	OX288T.4	右旋拉杆	1	焊接件	0.04	0.04	
9	OX288T.3	右旋长拉杆	1	焊接件	0.11	0.11	
2	OX288T.2	短轴总成	1	组装件	1.86	1.86	
1	OX288T.1	长轴总成	1	组装件	3.14	3.14	
序号	代 号	名 称	数量	材料说明	重量	总重	备注

装 配 件

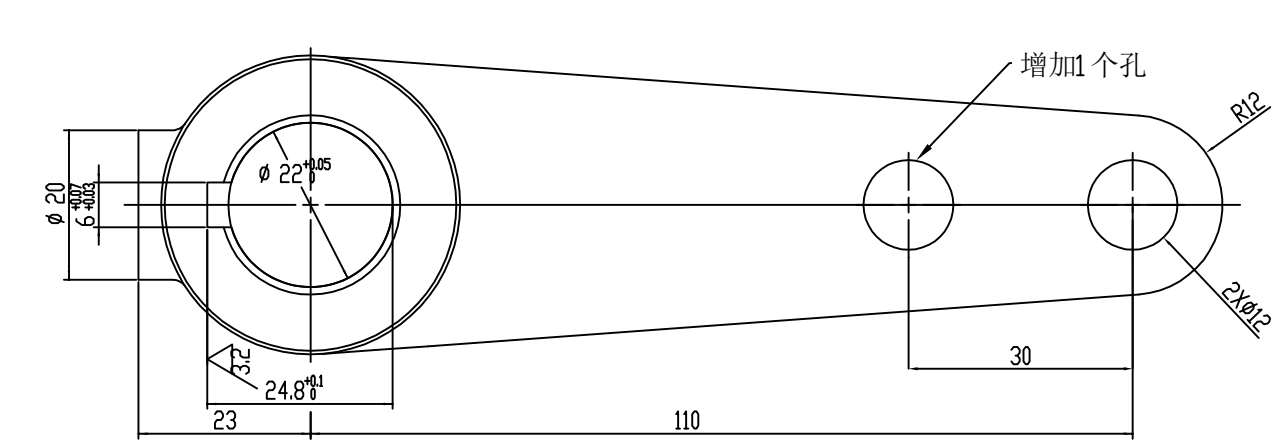
宁波奥德普电梯部件有限公司

上提拉联动机构

OX288T

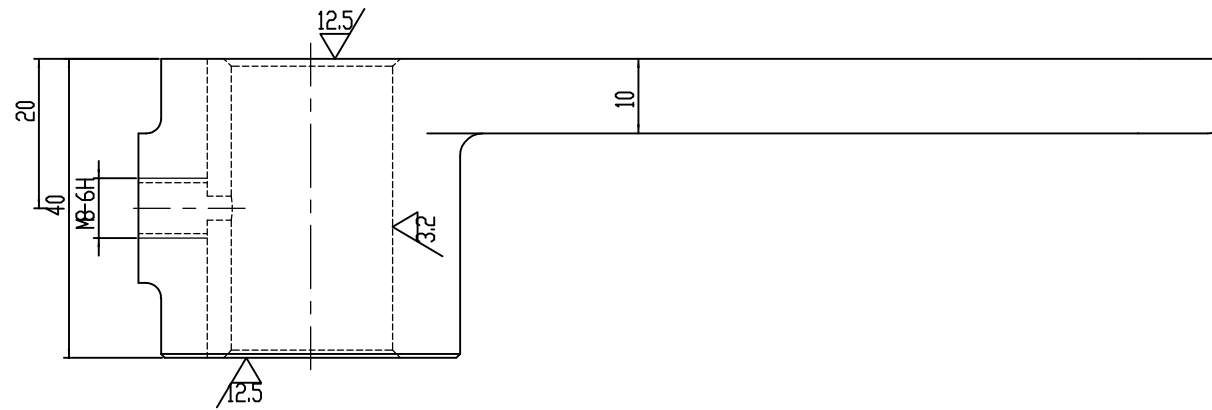
11		开关组件	1	装配件	0.20	0.2	开关用户自理
10		弹簧支架	1	角钢63×63×5	0.43	0.43	
8	GB/T 5783	螺栓M4×16	2		0.00	0	
7		定位轴套	2	Q235A	0.04	0.08	
5	GB/T 6170	螺母M12	2		0.02	0.04	
6		左右旋螺母	1		0.12	0.12	
序号	代 号	名 称	数量	材料说明	重量	总重	备注

标记	处数	分 区	文件更改号	签 名	年、月、日	阶段标记	重量	比例	共 1 张 第 1 张
设计			标准化				9.76	1:6	
校对									
审核									
工艺			批准						



其余

苏州银海特殊提拉手



技术说明

1. 本件为铸件各加工面需保留一定的加工余量；
2. 加工后表面应光洁，无飞边及气孔、裂纹等；
3. 边角去毛刺，未注明倒角为 $1 \times 45^\circ$ ；
4. 铸造圆角为R2。

							QT400/ZG35			宁波奥德普电梯部件有限公司	
标记	处数	分区	文件更改号	签名	年、月、日					安全提拉手	
设计			标准化				阶段标记	重量	比例		
校对								0.48	3:2		
审核											
工艺			批准				共 张	第 张		□X288T.1-6	