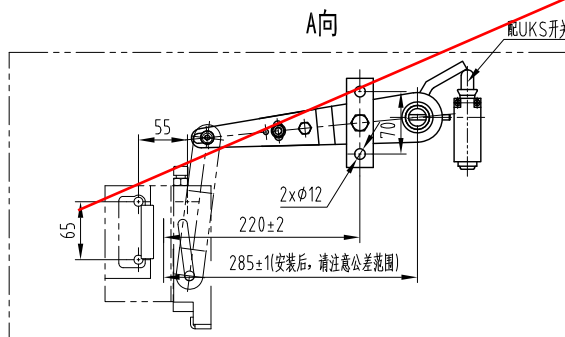
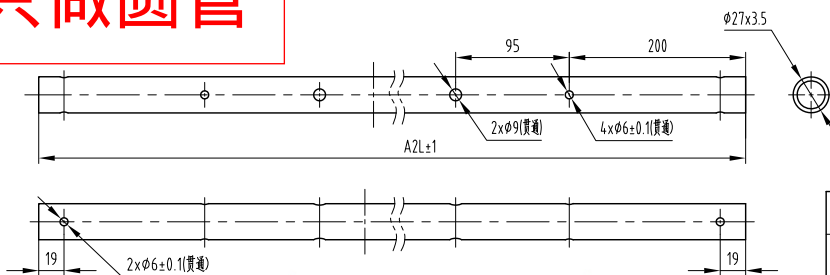


A1L	A2L
DBG-38	DBG+80



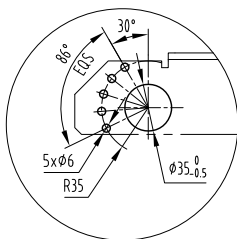
只做圆管

连接圆管开孔图



JDA2683ACX(—)	999	998
重量(kg)		
备注	2.3象限	1.4象限
	如图制作	对称制作

开孔尺寸



技术要求

- 1 本安全联动装置型号为OX-210TA, 配合使用安全钳为OX-210B或OX-210C;
- 2 本安全联动装置不包含安全钳及安装标准件, 包含开关及安装标准件、包含连接圆管;
- 3 预紧力建议为150N~200N;
- 4 提拉摇臂需要保持同步提拉, 安装时先安装一侧摇臂, 再同步另一侧摇臂位置后, 打孔安装圆柱销;
- 5 开关安装需保证安全钳动作时有有效触发开关;
- 6 安装后, 需保证摇臂提拉能够完全到位, 提拉过程中摇臂最外侧边沿, 不允许超过安全钳滑动钳块工作面。

受控文件

2023.11.18

实施日期: 2023年11月25日

杭州嘉运电梯科技有限公司 JOYLIFT

				杭州嘉运电梯科技有限公司				JOYLIFT	
.11.18									
标记		处数		更改内容		签名		日期	
设计				标准化				阶段 标 记	
								重 量	
								比 例	
审 核								S   A   B	
工 艺				批 准				1:5	
								共 1 张   第 1 页	
								OX-210TA 安全联动装置	
								JDA2683ACX	