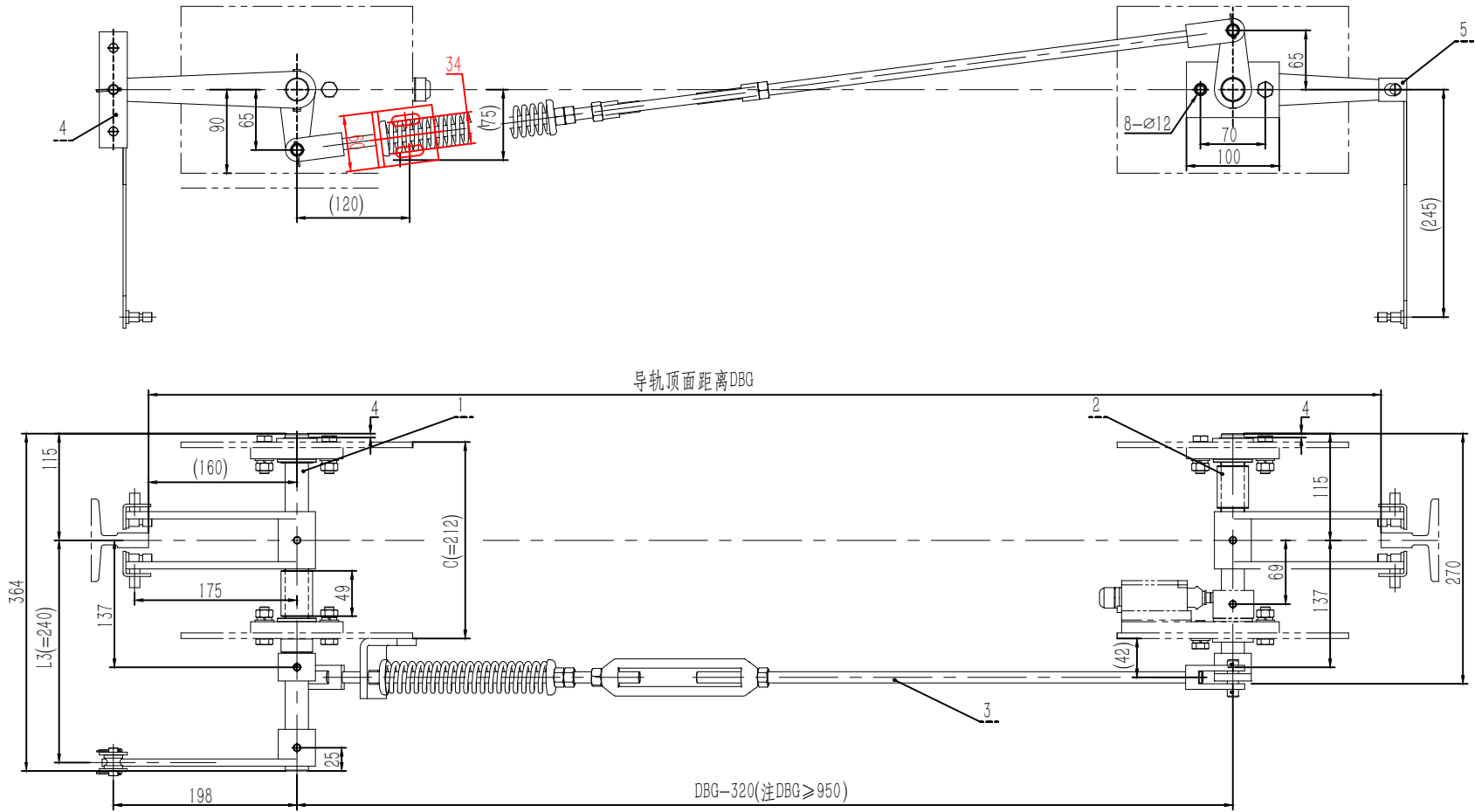


OX188T(DN212)

基本尺寸	0~6	6~30	30~120	120~400	400~1000	1000~2000	2000~4000
公差	0.1	0.2	0.3	0.5	0.8	1.2	2.0



技术说明
1. 本件为下拉式
形式布置结构;
2. 本图设计时,安装
侧板厚度按≤7mm参
数确定;
3. 本件安全开关
手动复位

宁波奥德普电梯部件有限公司

安全钳联动机构

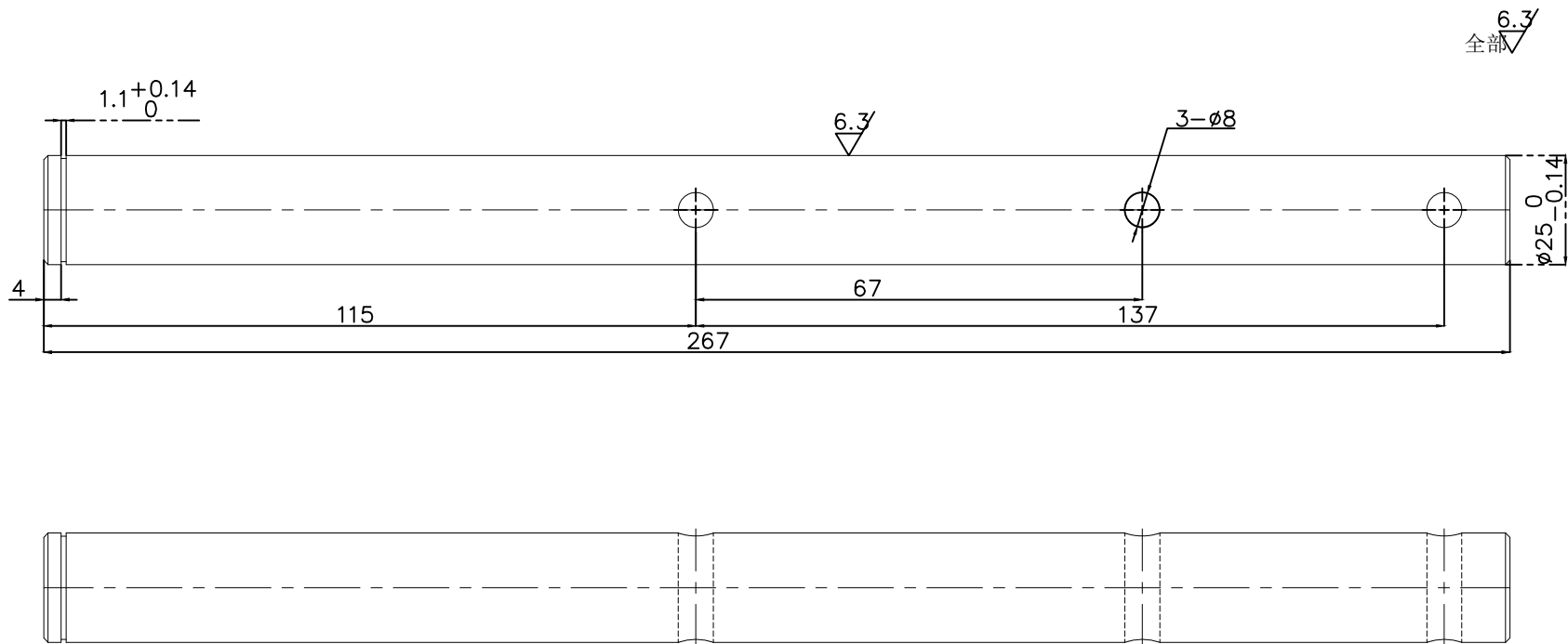
OX188T(DN212)

5	OX188T.5	提拉杆	4		0.16	0.64	
4	OX188T.4	钢丝绳连接件	1		0.25	0.25	
3	OX188T.3	斜拉杆组件	1		2.33	2.33	
2	OX188T.2	短轴组件	1		4.33	4.33	
1	OX188T.1	长轴组件	1		6.08	6.08	
序号	代号	名称	数量	材料说明	重量	总重	备注


标记	处数	分区	文件更改号	签名	年、月、日				
设计			标准化						
校对									
审核									
工艺			批准						

阶段标记	重量	比例
	14.32	1:5
共 1 张	第 1 张	

OX188T.2-1	线性尺寸	0~6	6~30	30~120	120~400	400~1000	1000~2000	2000~4000	4000~10000	高度尺寸	0.5~3	>3~6	>6~30	>30	短边尺寸	≤10	>10~50	50~120	120~400	>400
	线性公差	±0.1	±0.2	±0.3	±0.5	±0.8	±1.2	±2.0	±3.0	圆/倒角公差	±0.2	±0.5	±1.0	±2.0	角度公差	±1°	±30′	±20′	±10′	±5′

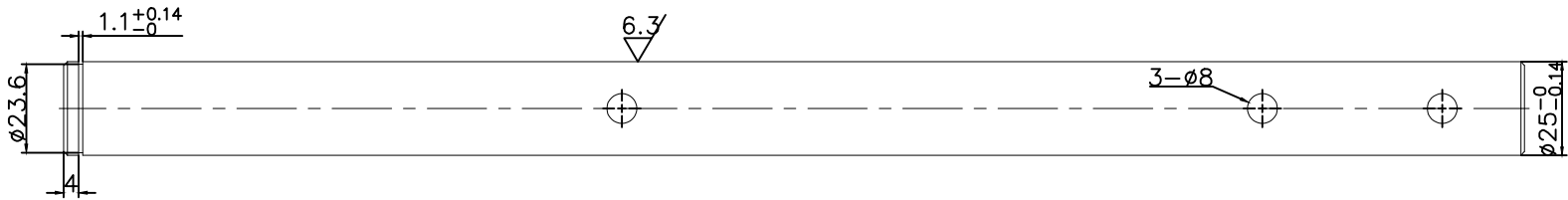
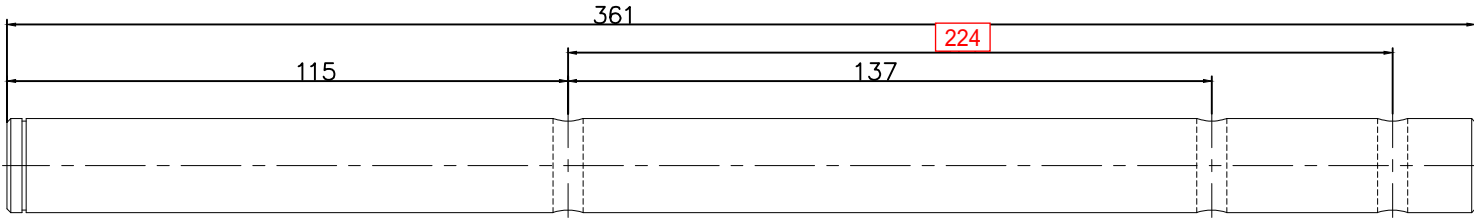


技术说明
1. 边角去毛刺，未注明倒角为0.5~1×45°；
2. 表面镀锌处理；
3. 完成后摆放注意弯曲变形及表面挤压不平等缺陷；
4. 图中各参数根据指令确定，注轴杆上的销孔根据指令确定。

							<div><div></div><div>宁波奥德普电梯部件有限公司</div><div>NINGBO ADZEPU ELEVATOR COMPONENTS CO., LTD.</div></div>				
							45#			短轴杆	
标记	处数	分	区	文件更改	签名	年月日					
设计				标准化			阶段标记	重量	比例	OX188T.2-1	
校对							<div><div></div><div></div><div></div><div></div></div>	1.46	4:5		
审核							版本:				
工艺				批准							

(通)用件登记
旧底图总号
底图总号
签 字
日 期

OX188T.1-4	线性尺寸	0~6	6~30	30~120	120~400	400~1000	1000~2000	2000~4000	4000/高度尺寸	0.5~3	>3~6	>6~30	>30	短边尺寸	≤10	>10~50	50~120	120~400	>400
	线性公差	±0.1	±0.2	±0.3	±0.5	±0.8	±1.2	±2.0	倒圆/倒角公差	±0.2	±0.5	±1.0	±2.0	角度公差	±1°	±30′	±20′	±10′	±5′

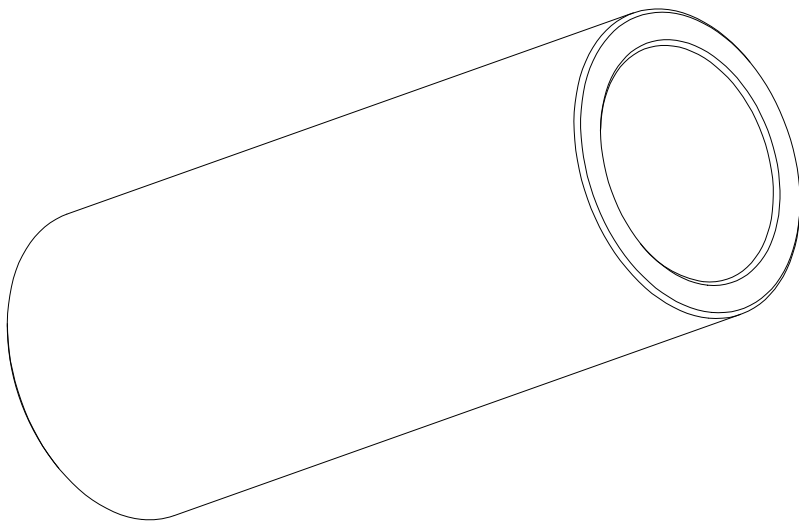
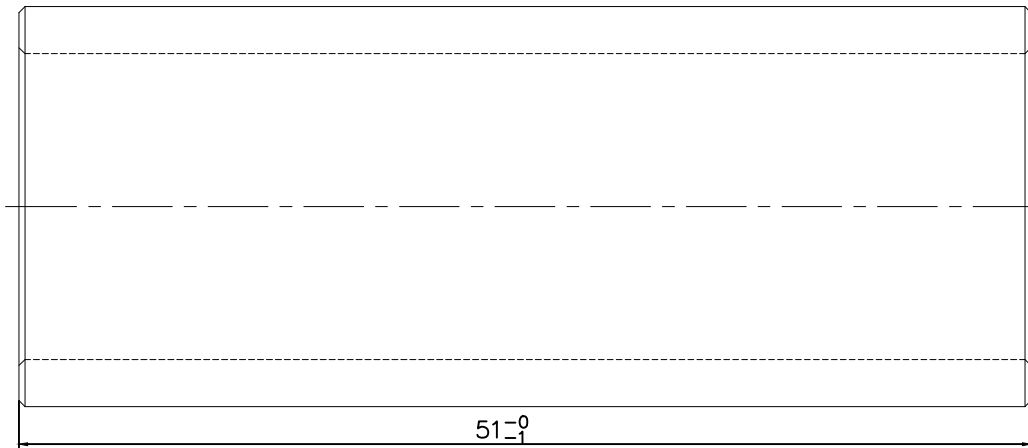
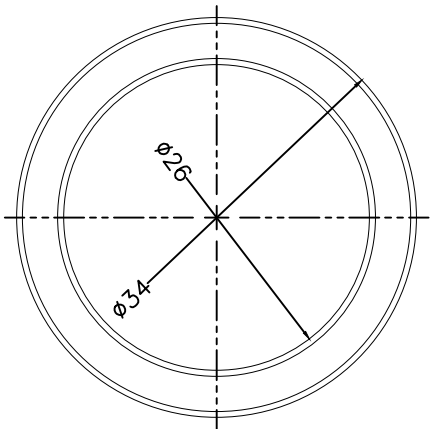


技术说明
1. 边角去毛刺，未注明倒角为0.5~1×45°；
2. 表面镀锌处理；
3. 完成后摆放注意弯曲变形及表面挤压不平缺陷；
4. 图中各参数根据指令确定。

							<div><div></div><div>宁波奥德普电梯部件有限公司</div><div>NINGBO ADDEPU ELEVATOR COMPONENTS CO., LTD.</div></div>			
							45#			长轴杆
标记	处数	分	区	文件更改	签名	年月日				
设计				标准化			阶段标记	重量	比例	
校对										OX188T.1-4
审核								1.46	4:5	
工艺				批准			版本:			

(通)用件登记
旧底图总号
底图总号
签 字
日 期

OX188T.1-5	线性尺寸	0~6	6~30	30~120	120~400	400~1000	1000~2000	2000~4000	4000~10000	高度尺寸	0.5~3	>3~6	>6~30	>30	短边尺寸	≤10	>10~50	50~120	120~400	>400
	线性公差	±0.1	±0.2	±0.3	±0.5	±0.8	±1.2	±2.0	±3.0	倒圆/倒角公差	±0.2	±0.5	±1.0	±2.0	角度公差	±1°	±30′	±20′	±10′	±5′



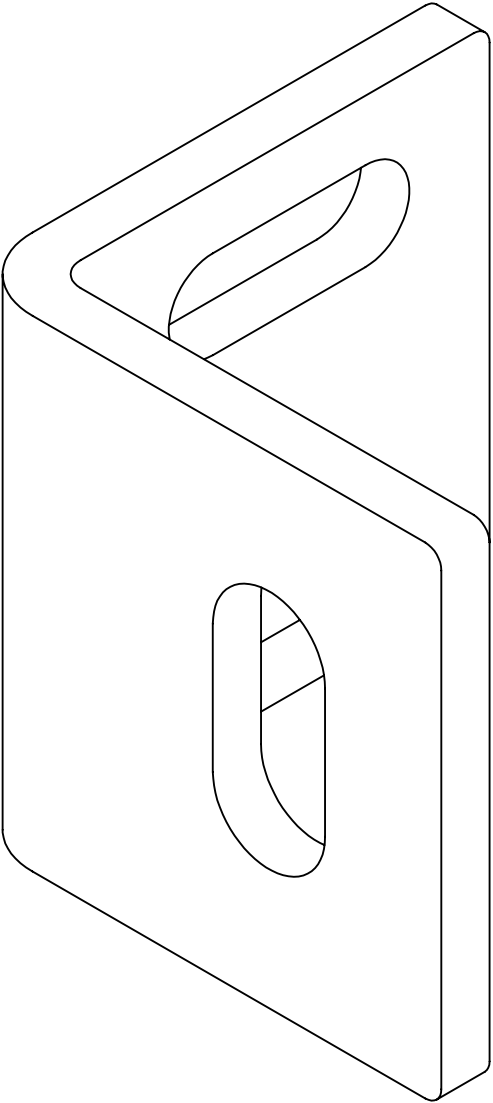
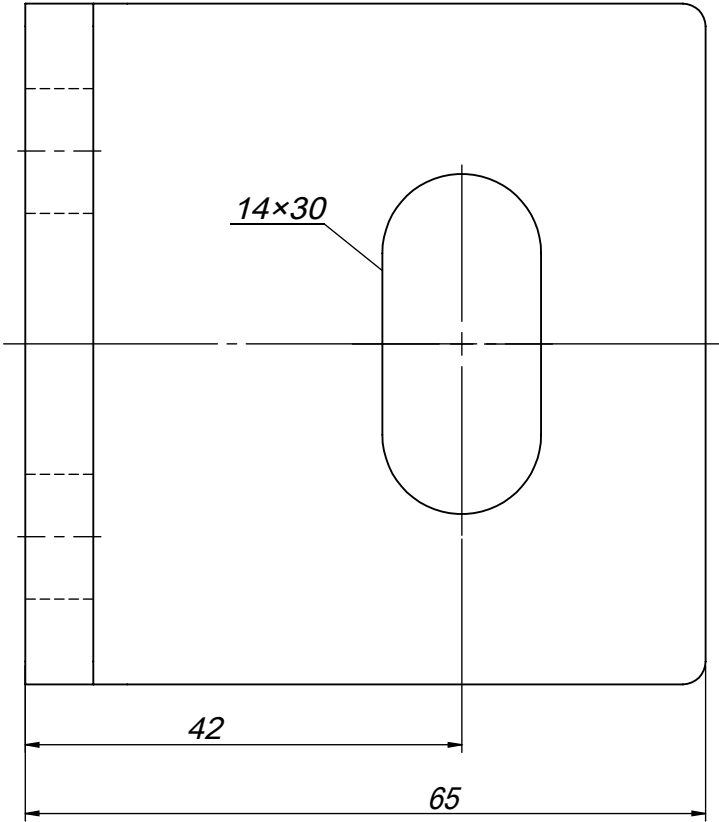
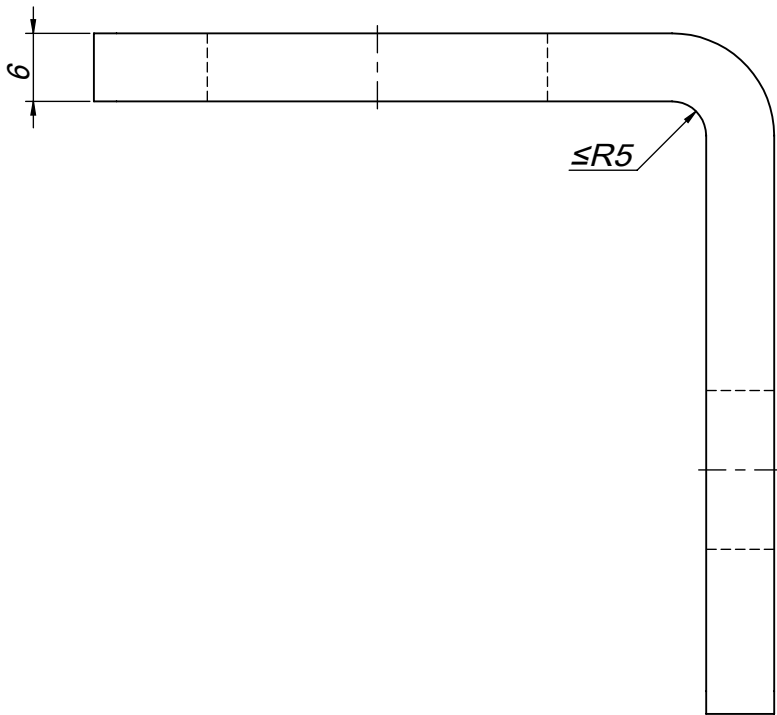
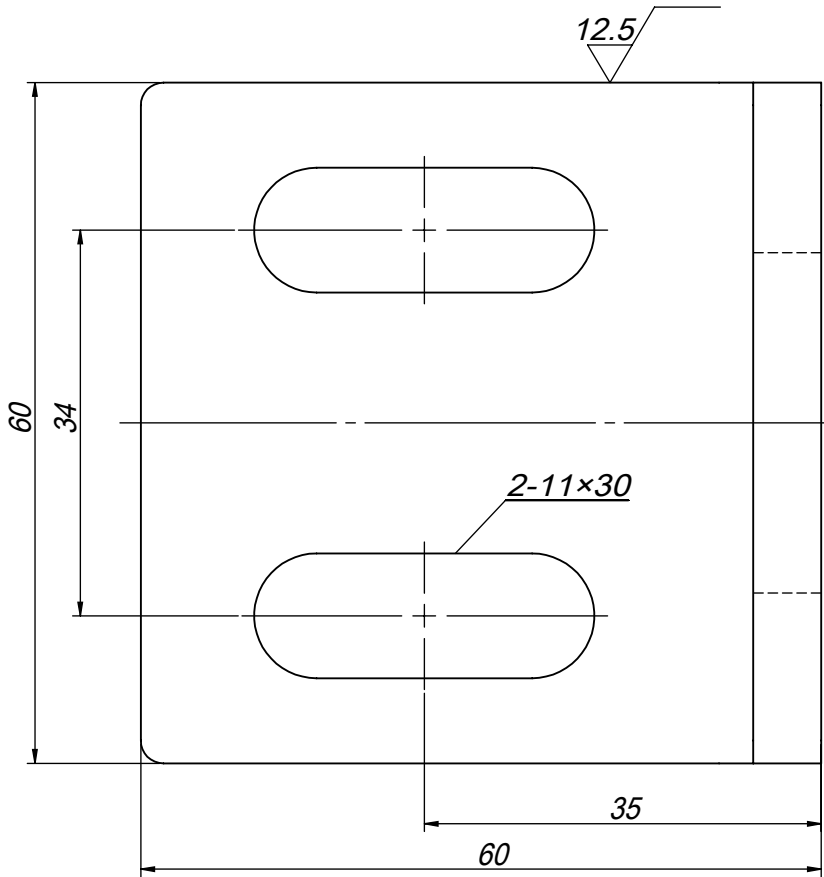
技术说明
1. 边角去毛刺，未注明倒角为0.5~1.0×45°；
2. 图中衬套长度根据指令确定；
3. 表面镀锌处理。

(通)用件登记
旧底图总号
底图总号
签 字
日 期

						<div> 宁波奥德普电梯部件有限公司</div> <div>NINGBO ADDEPU ELEVATOR COMPONENTS CO., LTD.</div>				
						20#			衬套	
标记	处数	分	区	文件更改号	签 名	年月日				
设 计				标准化			阶段标记	重量	比例	OX188T.1-5
校 对										
审 核								0.06	5: 2	
工 艺				批 准			版本:			

(09)Z-1.1881XO

基本尺寸	0~6	6~30	30~120	120~400	400~1000	1000~2000	2000~4000
公差	0.1	0.2	0.3	0.5	0.8	1.2	2.0



其余√

1件/套

技术说明
1.边角去毛刺，锐角倒圆弧角R2处理；
2.表面镀锌处理；
3.折弯成型，无明显扭曲变形。

借(通)用件登记
旧底图总号
底图总号
签 字
日 期

						Q235A/6.0			宁波奥德普电梯部件有限公司							
									弹簧支架							
标记	处数	分 区	文件更改号	签 名	年、月、日	OX188T.1-7(60)										
设 计			标准化								阶段标记		重量	比例		
校 对																
审 核													0.03	3:2		
工 艺			批 准			共 1 张		第 1 张								