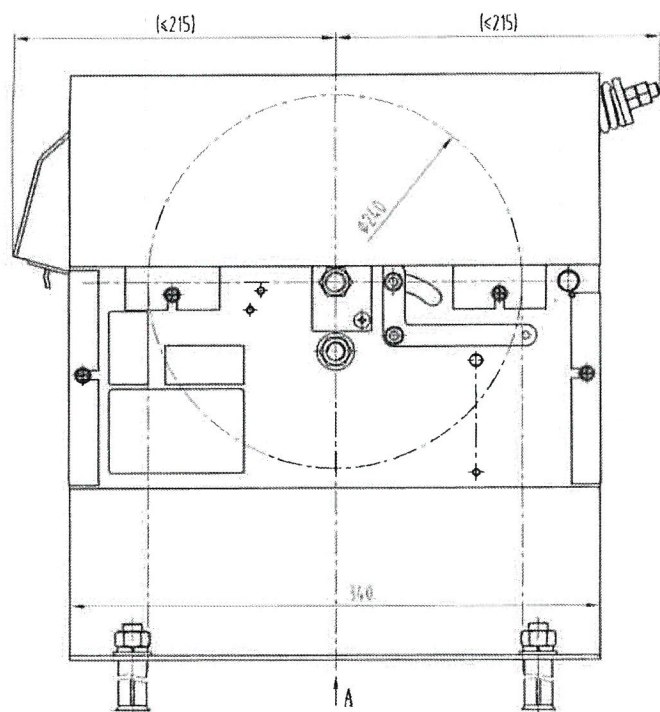
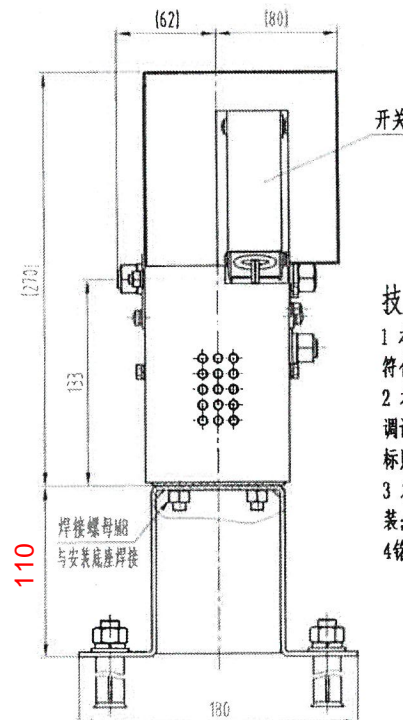
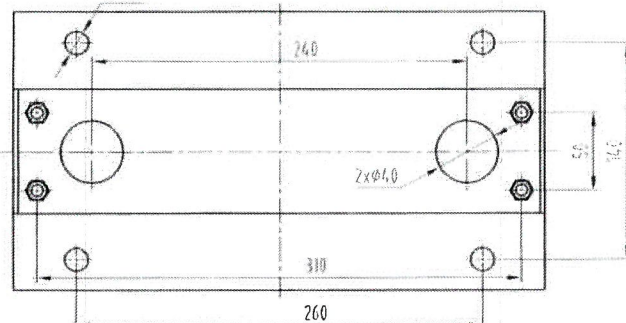


634



A(安装孔)



开关

技术要求

- 1 本产品型号为OX-240限速器，安装底座加高，为杭州西奥定制，符合GB/T7588.1-2020的要求；
- 2 本限速器可通过手动触发制动，操作说明粘贴于黄色防护罩上；调试后需加铅封或红漆封记粘贴好方向标贴，装订铭牌合格证等标贴（铭牌双面粘贴）；
- 3 发货时，安装底座与限速器一起放在包装箱内，不需要出厂组装；
- 4 铭牌见附件OX-240(MP)。

英文铭牌带EAC/CE标识，
增加远程复位装置，配置独立测试功能，右提拉，需标注英文标签：对重侧

FB-XOA2531ADY015-SWD80414

限制器零件号	规格零件号	额定速度m/s	绳轮直径mm	钢丝绳直径mm	备注
XOA2531ADY011	AX240V040G11	1.0	φ240	φ6.3	观察窗
XOA2531ADY012	AX240V040G12	1.5	φ240	φ8	
XOA2531ADY013	AX240V040G13	1.6	φ240	φ8	
XOA2531ADY014	AX240V040G14	1.75	φ240	φ8	
XOA2531ADY015	AX240V040G15	2.0	φ240	φ8	
XOA2531ADY016	AX240V040G16	2.5	φ240	φ8	

第一视角		实施日期		宁波奥德普电梯部件有限公司 NINGBO AODEPU ELEVATOR COMPONENTS CO., LTD.	
CC 关键特性				限速器	
设计	朱利 2023.04	标准化		阶段标记	重量 比例
审核	陈利 2023.04				1:3
工艺		批准	2023.04	第 1 张	共 2 张

AX240V040

杭州西奥电梯有限公司会签章

XOA2531ADY

011~016

日期 2023.08.28

CA号 CA-02308108

第 2 页

共 3 页

图幅: A3 Ver 1.1

标记 处数

更改内容

签名

年月日

工艺

批准

2023.04

第 1 张

共 2 张

1.4
1台