

# 涨紧装置

## 购买规格书

编号: GM11300001

0 版

2023 年 11 月 29 日

需方: 森赫电梯股份有限公司

供方: 宁波奥德普电梯部件有限公司

签字: 马友义

签字: 宋剑

日期: 2023.12.8

日期: 2023.12.18



**森赫电梯股份有限公司**  
Sicher Elevator Co., Ltd.



修改记录

版本	修改文件号	主要修改内容	签名	修改日期
0		首版		2023-11-29

编制： 马庆义 2023.12.8

审核： 张庆才 2023.12.8

标准化： 张庆才 2023.12.8

批准： 张庆才 2023.12.8



### 1、产品型号:

OX-200, OX-200(90ZC), OX-300

### 2、产品颜色:

灰色 (RAL7037)

### 3、涨紧装置订购参数:

涨紧装置参数:

涨紧装置型号	导轨背面到提拉点 B 尺寸可调整的范围 (mm)	绳轮直径 (mm)	钢丝绳直径 (mm)
OX-200	20-80 (见附图一)	Φ 240	Φ 8/ Φ 6
OX-200 (90ZC)	27, 40, 55 (见附图二)	Φ 240	Φ 8/ Φ 6
OX-300	27, 40, 55 (见附图三)	Φ 240	Φ 8/ Φ 6

OX-200 重块参数:

配重材质	重块质量 (kg)	E (mm)	F (mm)	G (mm)	适用提升高度 (m)
铸铁	16	250	50	105	$H \leq 50$
	24	265	50	130	$50m < H \leq 100$
重晶石	16	265	70	130	$H \leq 50$
	24	265	85	165	$50m < H \leq 100$

OX-300/ OX-200 (90ZC) 重块参数:

配重材质	重块质量 (kg)	D (mm)	E (mm)	F (mm)	G (mm)	适用提升高度 (m)
铸铁	18	260	55	250	25	$H \leq 50$
	30	250	70	275	35	$50m < H \leq 100$
重晶石	18	270	100	265	50	$H \leq 50$
	30	300	140	305	70	$50m < H \leq 100$

物料规格示例: OX-300- 18kg-Φ 8 T75-3/B 铸铁 用于对重

产品型号	_____
配重质量	_____
钢丝绳直径	_____
导轨型号	_____
重块材质默认重晶石, 仅铸铁时加此备注	_____
仅对重侧配置时注明	_____



## 4、采购部件清单：

涨紧装置采购部件如下：

序号	采购部件		单位	数量	备注
1	涨紧装置		套	1	
2	13K 压导板	18K 压导板	只	4	涨紧装置标准件包 塑料袋包装 其螺栓强度应为 8.8 级
3	GB5783-00 六角螺栓 M12*40	GB5783-00 六角螺栓 M16*55	只	4	
4	GB93-87 弹簧垫圈 12	GB93-87 弹簧垫圈 16	只	4	
5	GB97.1-02 平垫圈 12	GB97.1-02 平垫圈 16	只	4	
6	GB6170-00 螺母 M12	GB6170-00 螺母 M16	只	4	

标准件包选配规则如下：

导轨型号	压导板型号	螺栓包	导轨型号	压导板型号	螺栓包
T75-3/B	13K	M12	T90/B	13K	M12
T82-3/B	13K	M12	T114/B	18K	M16
T89/B	13K	M12	T127-1/B	18K	M16

## 5、执行标准：

执行 GB/T 7588.1-2020、GB/T 7588.2-2020《电梯制造与安装安全规范》、TSG T7007-2022《电梯型式试验规则》和 TSG T7001-2023《电梯监督检验和定期检验规则》。

## 6、技术要求：

6.1 涨紧装置检测开关电压等级为 AC220V，开关必须有生产厂家、品牌、型号及 3C 认证标识，指定下表开关生产厂家，贵司更换供应商需通知。

生产厂家	宁波贝拓电气有限公司	宁波盖勒克斯机电设备有限公司	宁波市鄞州亿程电梯配件有限公司
品牌	贝拓	盖勒克斯	亿程
型号	BE-1375B	EL1375-I	EL1375A
3C 认证标识	√	√	√
电压等级	AC220V	AC220V	AC220V
防护等级	IP54	IP20	IP20

6.2 若有非标要求时，采购附单会拉附单或者备注说明。

## 7、产品包装、运输和存储要求：

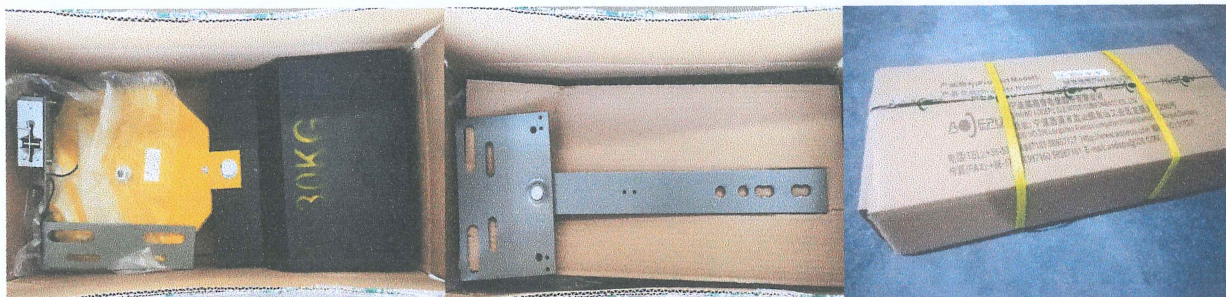
7.1 涨紧装置采用塑料袋加纸箱包装，包装箱外应有产品型号、钢丝绳规格参数的标识；其电气开关应特殊防护，防止运输途中压坏；

7.2 产品应能承受汽车、火车、轮船、飞机等交通工具的正常长途运输及反复吊装,并保



证产品完好，外观不得有变化；

7.3 产品自出厂之日起,在存储条件符合 GB/T10058-2023 中 7.3.1 的条款之外,一年内不应发生失效、外观变化等不良现象。



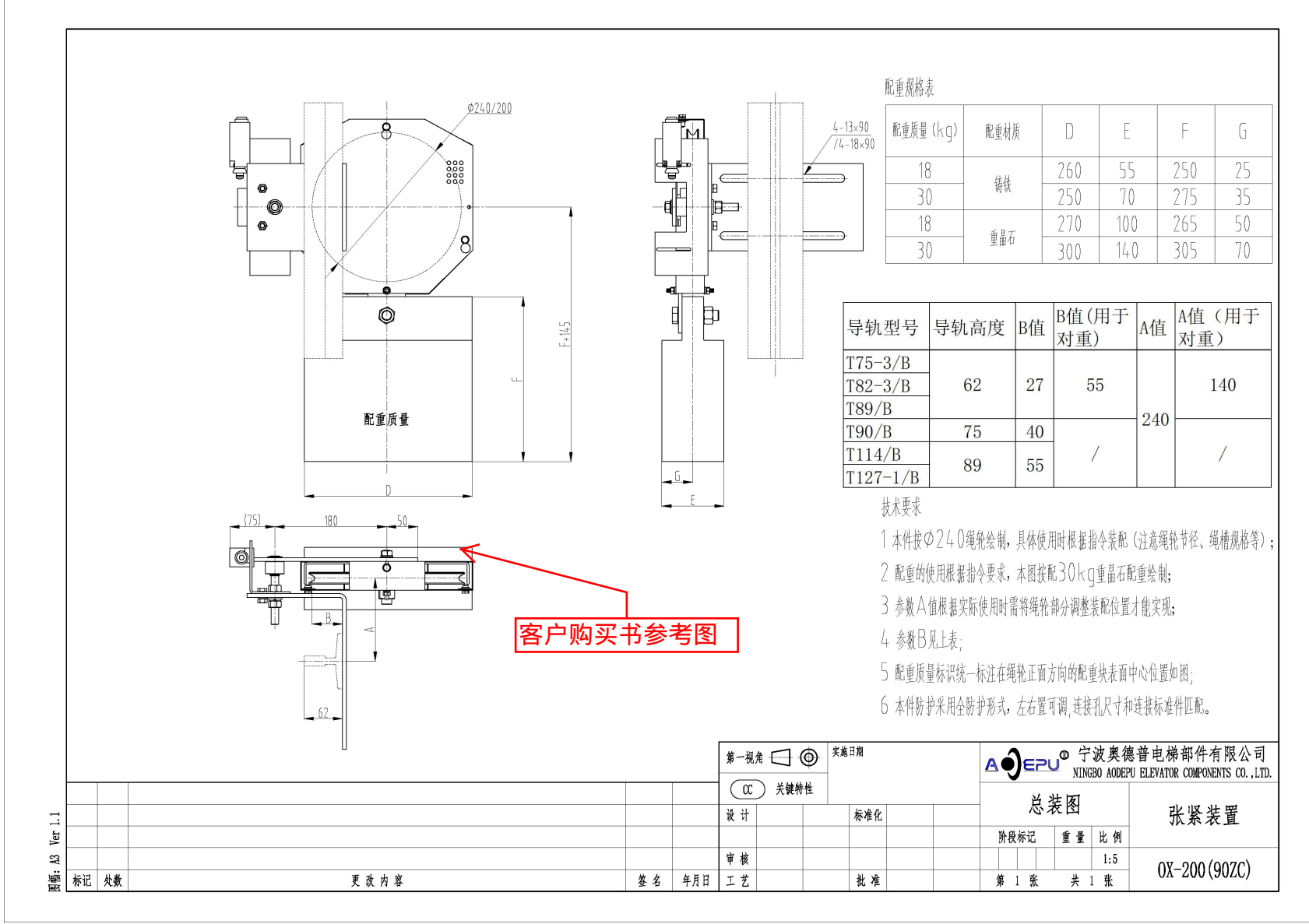
包装示意图

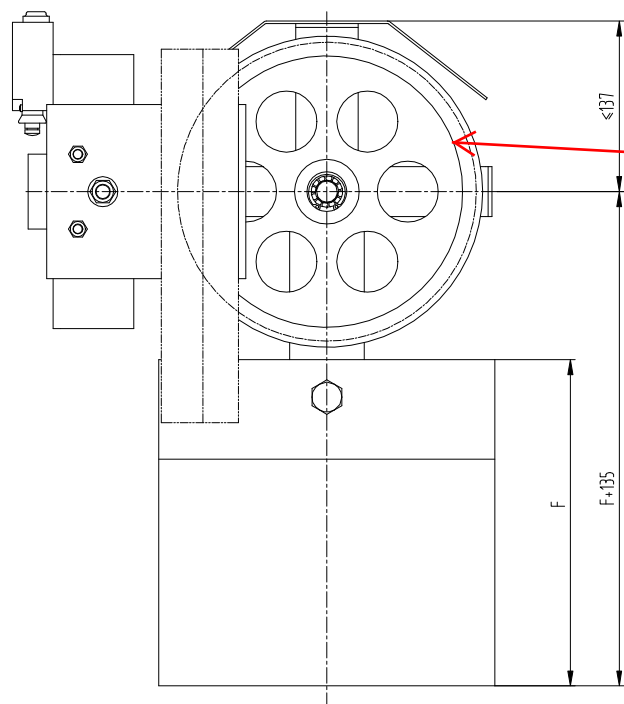
8、涨紧装置每套应附随机文件一套，随机文件内容如下表：

序 号	文件内容	涨紧轮
1	安装说明书	√
2	合格证	√

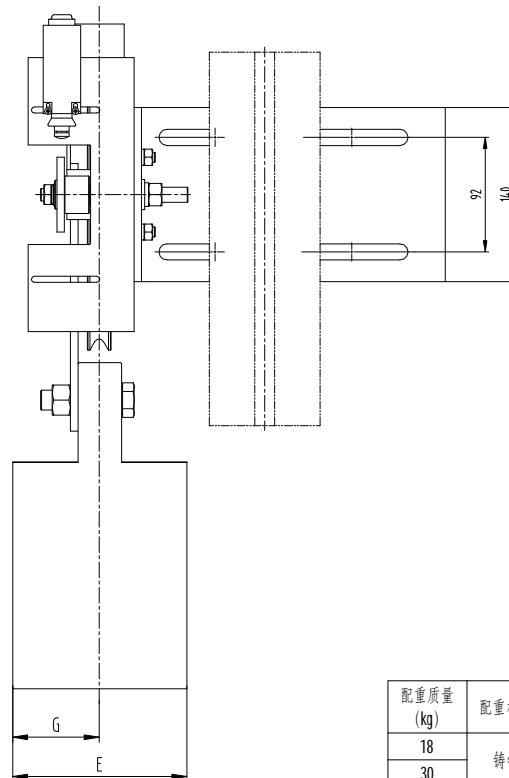


附图二

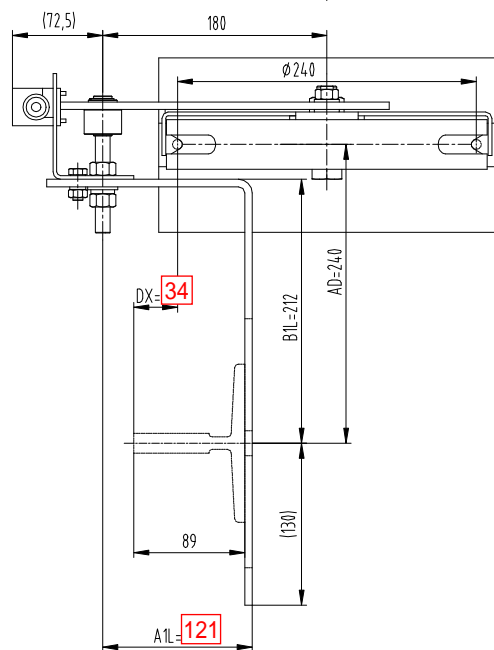




用全防护罩



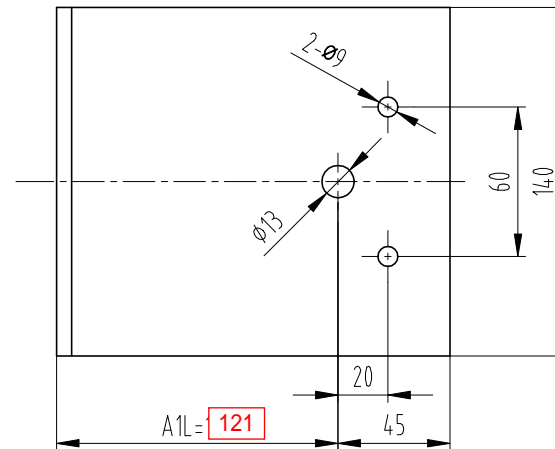
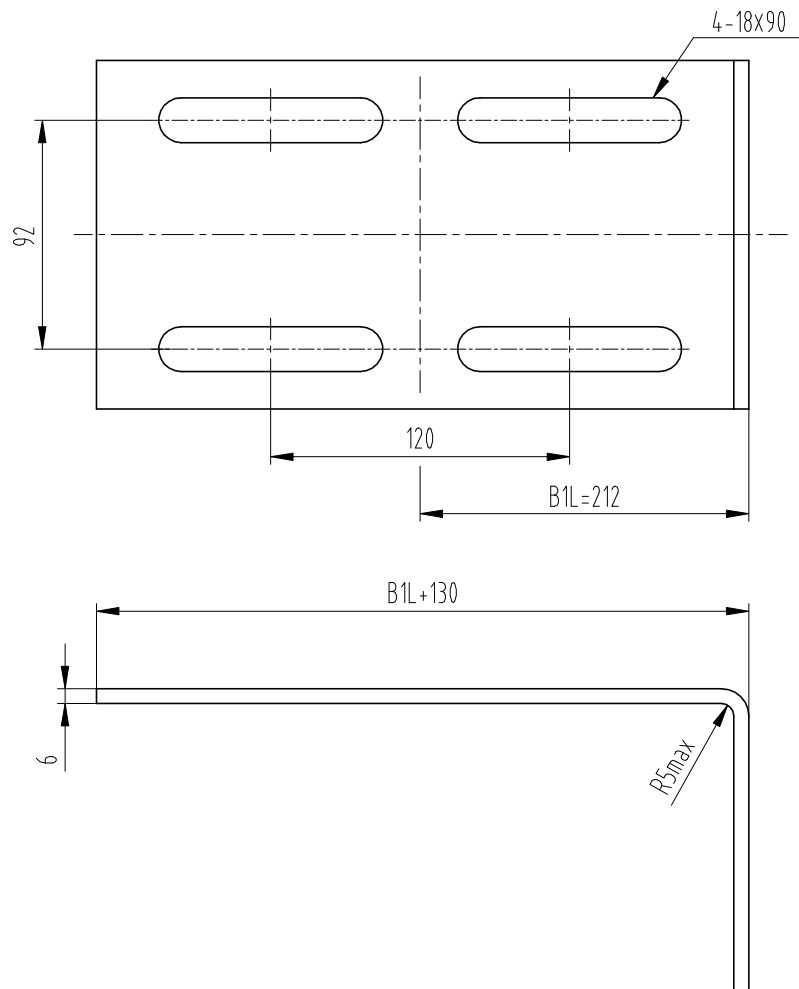
配重质量 (kg)	配重材质	D	E	F	G
18	铸铁	260	55	250	25
30		250	70	275	35
18	重晶石	270	100	265	50
30		300	140	305	70



### 技术说明

- 1.本件按 $\Phi 200$ 绳轮配30kg/18KG重晶石/铸铁配重绘制,使用时注意相关配件关系,避免干涉;
- 2.图中参数A( $\pm 15$ )可调整;
- 3.参数B与导轨规格有关联,使用时注意;

						总装图			宁波奥德普电梯部件有限公司			
												张紧装置
标记	处数	分 区	文件更改号	签名	年、月、日							
设计			标准化			阶段标记		重量	比例	OX-200(ZC)		
校对									1:4			
审核												
工艺			批准			共 1 张		第 1 张				



技术要求

1 去锐边毛刺;

2 表面粉末喷涂, 颜色由生产指令确定。

借(通)用件登记

旧底图总号

底图总号

签字

日期

						Q235A/6.0			宁波奥德普电梯部件有限公司					
												安装底板		
标记	处数	分区	文件更改号	签名	年月日									
设计			标准化			阶段标记			重量	比例		OX200.1-1		
校对										1:2				
审核														
工艺			批准			共 2 页			第 1 页					