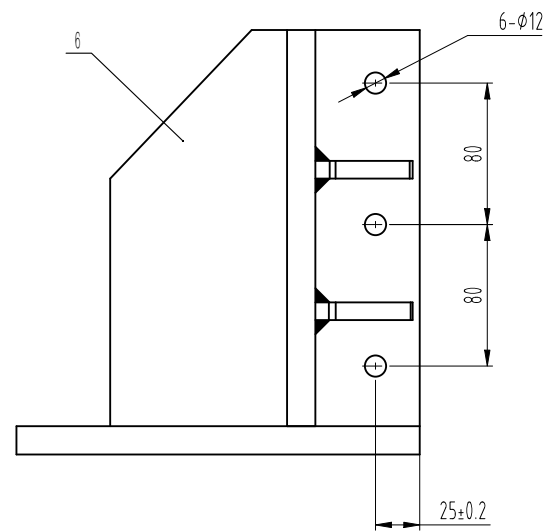
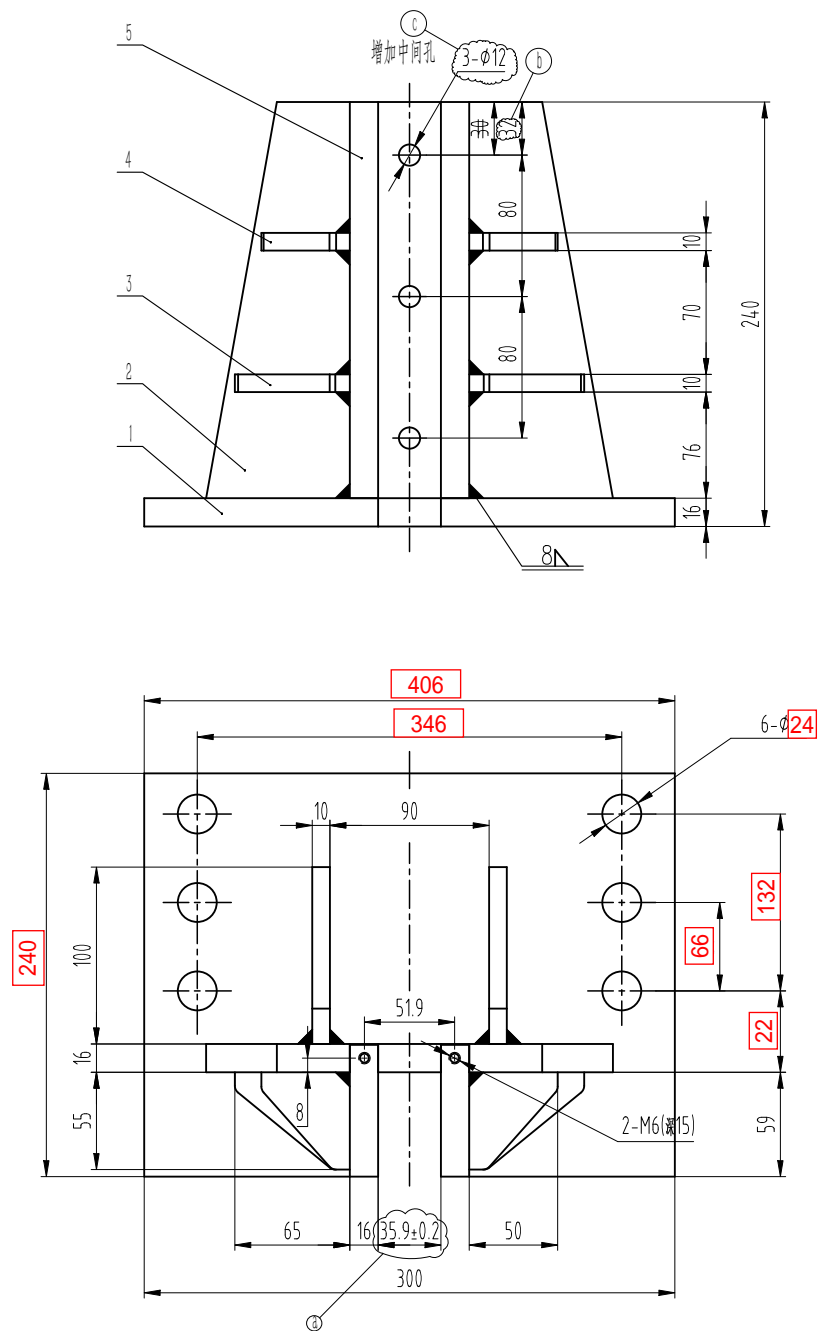


技术说明:

- 1、连接紧固可靠;
- 2、额定速度: $V \leq 0.63\text{m/s}$;
- 3、导轨宽度: 19mm.

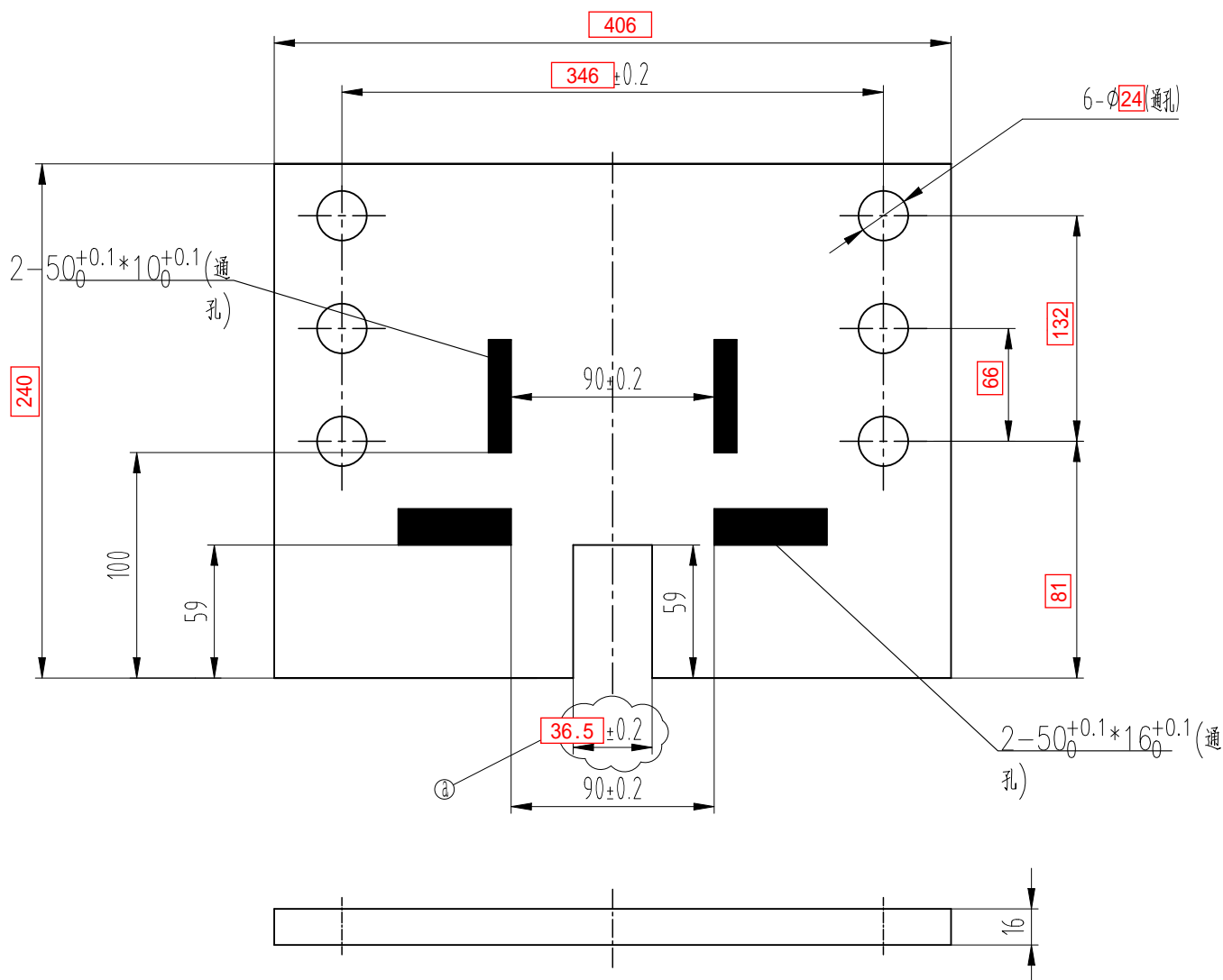
| | | | | | | | |
|----|-----------|----------|----|---------|------|------|----|
| 9 | GB/T 93 | 弹簧垫圈10 | 6 | | | | |
| 8 | GB/T 5783 | 螺栓M10X25 | 6 | | | | |
| 7 | GB/T 93 | 弹簧垫圈6 | 2 | | | | |
| 6 | GB/T 97.1 | 平垫圈6 | 2 | | | | |
| 5 | GB/T 5783 | 螺栓M6X12 | 2 | | | | |
| 4 | OX-17-3 | 盖板 | 1 | Q235A/3 | | | |
| 3 | OX-17-2 | 铜块2 | 1 | H59/8 | | | |
| 2 | OX-17-1 | 铜块1 | 2 | H59/8 | | | |
| 1 | OX-17.1 | 底座 | 1 | 焊接组件 | | | |
| 序号 | 图 号 | 名 称 | 数量 | 材 料 | 单计重量 | 总计重量 | 备注 |

| | | | | | | | |
|-----|----|----|-----------|----|-------|---|---------|
| c | | | 2022.4.8 | | | AODEPU® 宁波奥德普电梯部件有限公司 NINGBO AODEPU ELEVATOR COMPONENTS CO.,LTD. | |
| b | | | 2021.12.6 | | | | |
| a | | | 2019.9.17 | | | 总装图 | |
| 标记 | 处数 | 分区 | 更改文件号 | 签名 | 年、月、日 | | |
| 设计 | | | 标准化 | | | 阶 段 标 记 | 重 量 比 例 |
| | | | | | | A | 1:3 |
| 审 核 | | | | | | 共 张 第 页 | |
| 工 艺 | | | 批 准 | | | | |



- 技术要求:
- 1、零件表面平整,无毛刺;
 - 2、焊接均为角缝焊,焊接高度8mm,打磨清除焊渣;
 - 3、M6螺孔焊接后再打孔;
 - 4、表面喷火山灰,色卡号: RAL7037;
 - 5、未注明公差按GB/T1184-K、GB/T1804-m执行。

| | | | | | | | |
|----|-----------|-----|-----------|----------|-------|------|-----|
| 6 | OX-17.1-6 | 竖筋 | 2 | Q235A/10 | | | |
| 5 | OX-17.1-5 | 竖板 | 2 | Q235A/16 | | | |
| 4 | OX-17.1-4 | 横筋2 | 2 | Q235A/10 | | | |
| 3 | OX-17.1-3 | 横筋1 | 2 | Q235A/10 | | | |
| 2 | OX-17.1-2 | 横板 | 1 | Q235A/16 | | | |
| 1 | OX-17.1-1 | 底板 | 1 | Q235A/16 | | | |
| 序号 | 图号 | 名称 | 数量 | 材料 | 单计重量 | 总计重量 | 备注 |
| c | | | 2022.4.8 | | | | |
| b | | | 2021.12.6 | | | | |
| a | | | 2019.9.17 | | | | |
| 标记 | 处数 | 分区 | 更改文件号 | 签名 | 年、月、日 | 焊接组件 | |
| 设计 | | | 标准化 | | | | |
| 审核 | | | | | | 底座 | |
| 工艺 | | | 批准 | | | | |
| | | | | | | 阶段标记 | 重量 |
| | | | | | | A | 1:3 |
| | | | | | | 共张 | 第页 |



技术说明:

- 1、零件边角去毛刺，锐角倒钝；
- 2、未注倒角C1。



宁波奥德普电梯部件有限公司
NINGBO AODEPU ELEVATOR COMPONENTS CO., LTD.

| | | | | | | | | | | |
|----|----|----|-----------|----|-------|----------|----|-----|-----------|--|
| b | | | 2021.12.6 | | | Q235A/16 | | | 底板 | |
| a | | | 2019.9.17 | | | | | | | |
| 标记 | 处数 | 分区 | 更改文件号 | 签名 | 年、月、日 | 阶段标记 | 重量 | 比例 | 0X-17.1-1 | |
| 设计 | | | 标准化 | | | A | | 1:3 | | |
| 审核 | | | | | | | | | | |
| 工艺 | | | 批准 | | | 共 | 张 | 第 页 | | |