

技术要求

- 1 本产品型号为OX-200, 适用于全防护的情况;
- 2 现场安装需牢固可靠, 必要时, 安装底板可与导轨焊接牢固;
- 3 安装后, 摇杆水平时, 重块底部离地面垂直尺寸 $>200\text{mm}$;
- 4 开关安装位置现场调节, 要求能有效触发开关;
- 5 配重质量标识统一标注在配重块两侧。

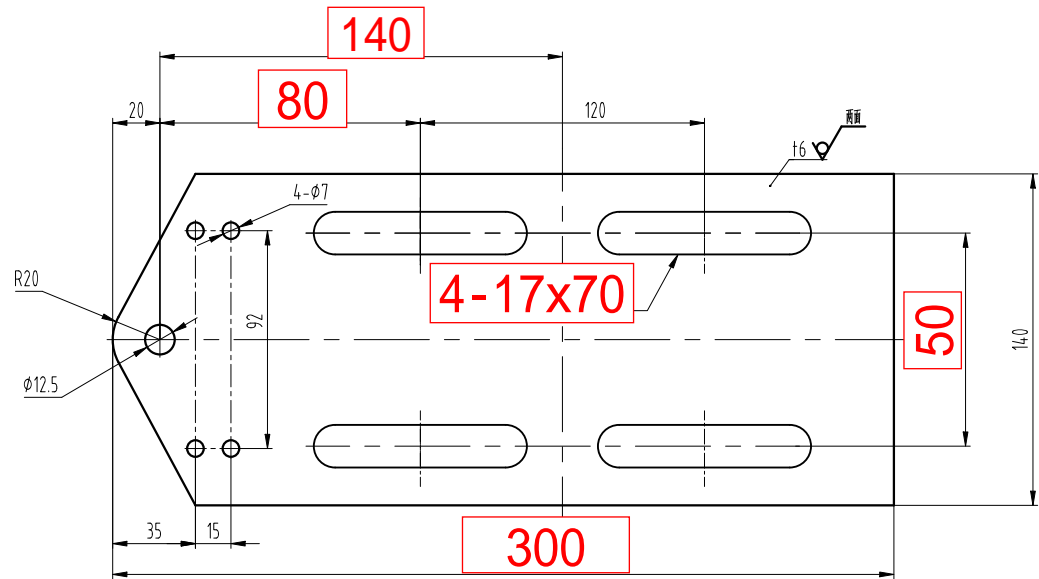
								第一视角 实施日期 CC 关键特性				宁波奥德普电梯部件有限公司 NINGBO AODEPU ELEVATOR COMPONENTS CO., LTD.			
								设计				总装示意图			
								标准化				阶段标记			
								审核				重量			
								工艺				比例			
								批准				1:4			
												第 张 共 张			
												张紧装置			
												X20000000			

① 1
标记 处数

更改内容

签名 年月日

其余 12.5



技术要求

- 1 去锐角毛刺，表面平整；
- 2 表面喷塑处理，颜色按生产指令确定；

图幅: A3 Ver 1.1

					第一视角			实施日期			宁波奥德普电梯部件有限公司 NINGBO AODEPU ELEVATOR COMPONENTS CO.,LTD.							
					CC 关键特性						钢板 Q235B/6.0		安装底板					
					设计				标准化						阶段标记	重量	比例	
					审核								A			1:2	X20000A01	
标记	处数	更改内容			签名	年月日	工艺				批准				第 1 张			