


1. 本安全制动装置分为操作杆左位置和操作杆右位置两种方式, 本图为操作杆左位置。配用 OX-210B 安全钳, 适用于额定速度  $V=0.25 \sim 1.50 \text{ m/s}$ 、总容许质量  $(P+Q)_1=500 \sim 1500 \text{ Kg}$ 、导轨宽度  $10 \text{ mm}$  的电梯;

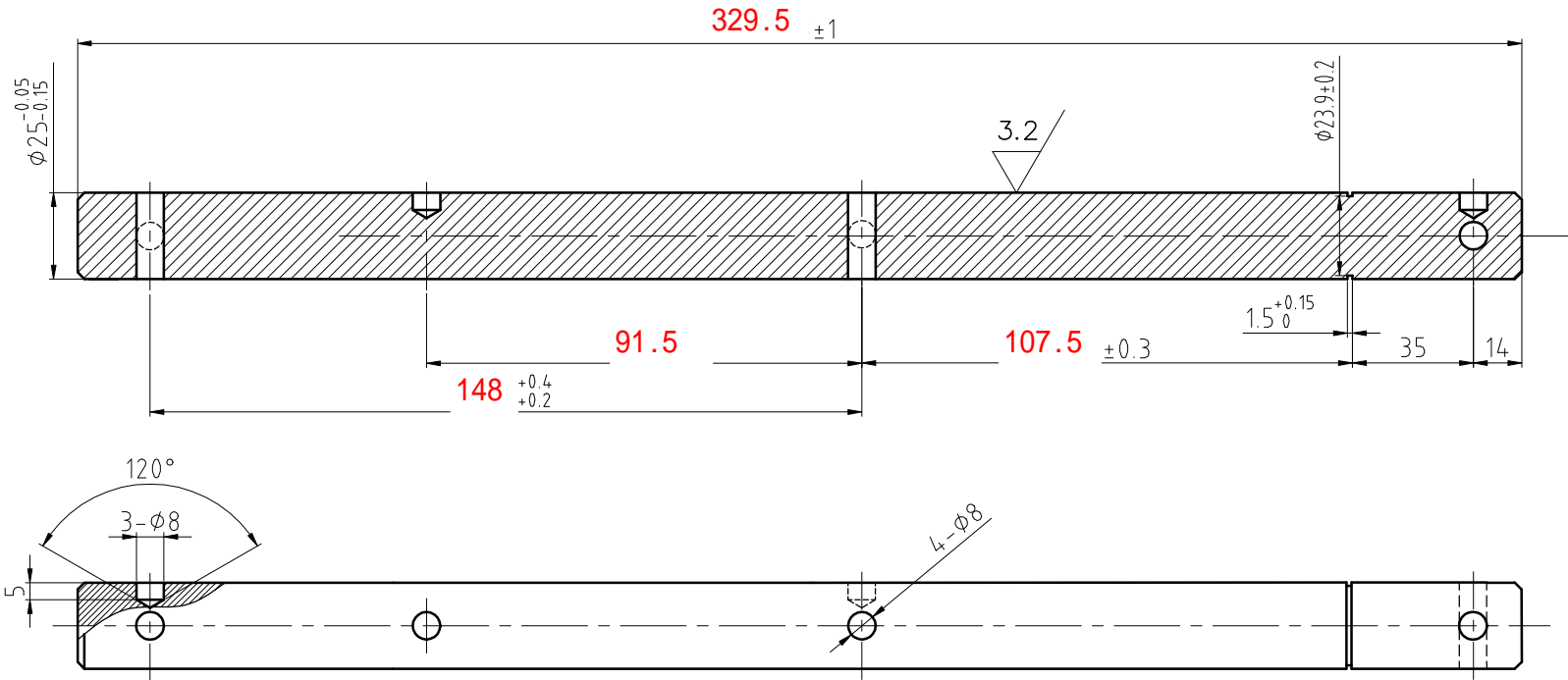
2. 本图不包含安全钳、导轨。

3. 实际导轨间距  $T$  按照  $T=A+88$  所得, 其中  $A$  为轿厢外宽, 西奥下单时提供。

				 宁波奥德普电梯部件有限公司		
修 理	批准 APPROVED	日期 DATE	2016.3.15	重量 WEIGHT	比例 SCALE	标题 TITLE  联动机构
	达文册 3/16	制图 DRAWN	修佳乐 3/15		1:9	
	一 次		设计 DESIGNED	修佳乐 3/15	图号 DWGNO	
		审核 CHECKED	周 正 3/16	共 3 张 第 1 张		
						版本 00

图号 DWGNO	品名 DESCRIPTION	DEF	部件代号 MATERIAL CODE	品/群 ITEM	L番	材料代号-材料规格 MATERIAL	单位	切 断	加 工 涂 装	热 处 理 HTTR	品 号 TEM	所要数 REQD PER SET
变 更 ITEM												
-01	长转轴		0X-210BT-17(右)	G01		Q235A-Ø25*418					-01	
-02	长转轴		0X-210BT-17(右)	G02		Q235A-Ø25*438					-02	

其余  $\nabla 6.3$



#### 技术要求

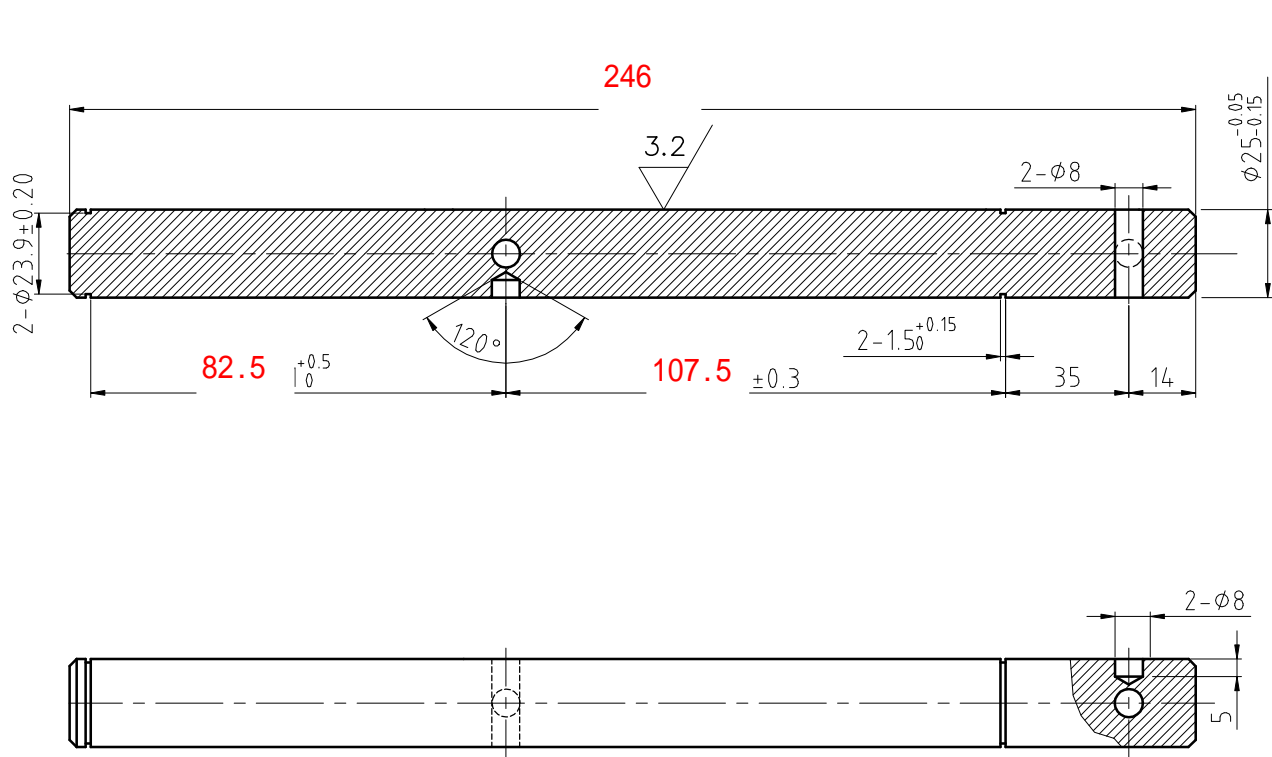
- 边角去毛刺, 未注倒角处 $2 \times 45^\circ$ 。
- 表面镀白锌, 锌层厚度不小于 $8 \mu\text{m}$ 。

用途	G01(L=240mm)	G02(L=260mm)
A	80mm	100mm
B	418±0.8mm	438±0.8mm

标记	处数	分区	签名	日期 DATE	更改内容 CHANGE	标记	处数	分区	签名	日期 DATE	更改内容 CHANGE

常用	核准 APPROVED	日期 DATE	2016. 3. 15	重量 WEIGHT	比例 SCALE	名称 TITLE	长转轴	图号 DWGNO	0X-210BTX-17(右)	版本 00
保留	制图 DRAWN	设计 DESIGNED	舒佳乐 3/16		1:2					
一次	审核 CHECKED		李煜 3/16	共 张 第 张						

图号 DWGNO		OX-210BT-16										变 品号 更 TEM		所要数 REQD PER SET	
变 更	序号 ITEM	品 名 DESCRIPTION	DEF	部件代号 MATERIAL CODE	品/群 ITEM	L 番	材料代号-材料规格 MATERIAL		单 位	切 断	购 入	加 工 涂 装 涂 装 以外	热 处 理 HTTR	-00	
	-01	短转轴		OX-210BT-16	01		Q235A-Ø25*315							-01	



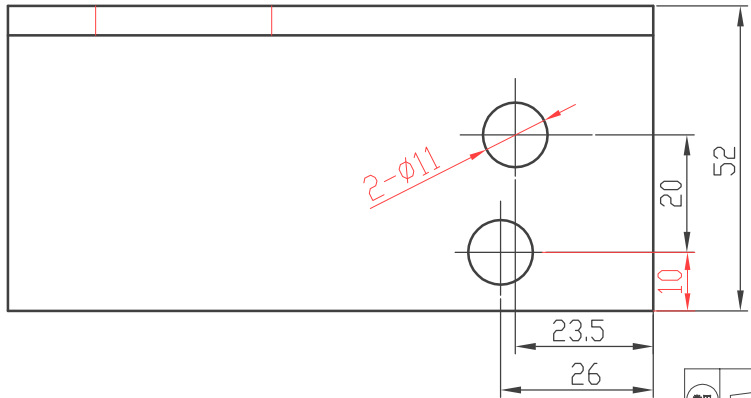
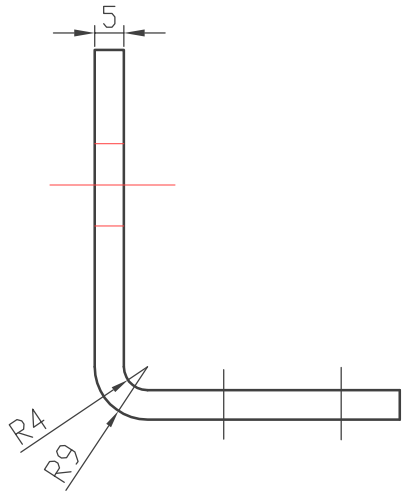
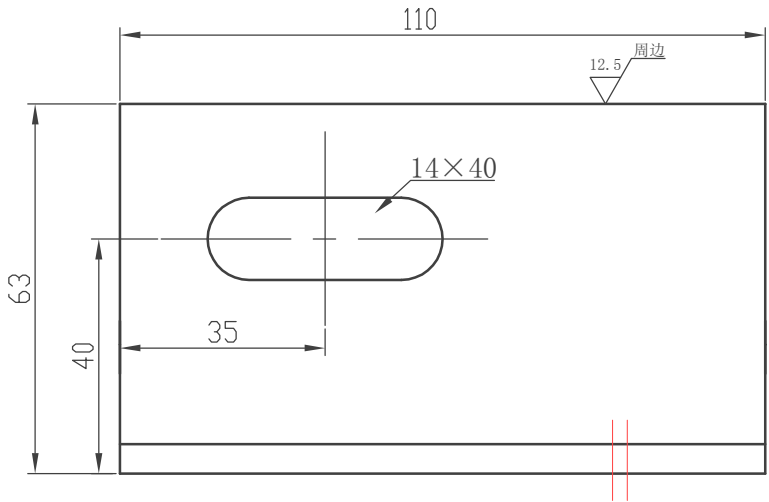
#### 技术要求

- 边角去毛刺，未注倒角处 $2 \times 45^\circ$ ；
- 表面镀白锌，锌层厚度不小于 $8 \mu\text{m}$ 。

--	--	--	--	--	--	--	--	--	--	--	--	--	--	--	--	--	--	--	--	--	--	--	--	--	--	--	--	--	--	--	--	--	--	--	--	--	--	--	--	--	--	--	--	--	--	--	--	--	--	--	--	--	--	--	--	--	--	--	--	--	--	--	--	--	--	--	--	--	--	--	--	--	--	--	--	--	--	--	--	--	--	--	--	--	--	--	--	--	--	--	--	--	--	--	--	--	--	--	--	--	--	--	--	--	--	--	--	--	--	--	--	--	--	--	--	--	--	--	--	--	--	--	--	--	--	--	--	--	--	--	--	--	--	--	--	--	--	--	--	--	--	--	--	--	--	--	--	--	--	--	--	--	--	--	--	--	--	--	--	--	--	--	--	--	--	--	--	--	--	--	--	--	--	--	--	--	--	--	--	--	--	--	--	--	--	--	--	--	--	--	--	--	--	--	--	--	--	--	--	--	--	--	--	--	--	--	--	--	--	--	--	--	--	--	--	--	--	--	--	--	--	--	--	--	--	--	--	--	--	--	--	--	--	--	--	--	--	--	--	--	--	--	--	--	--	--	--	--	--	--	--	--	--	--	--	--	--	--	--	--	--	--	--	--	--	--	--	--	--	--	--	--	--	--	--	--	--	--	--	--	--	--	--	--	--	--	--	--	--	--	--	--	--	--	--	--	--	--	--	--	--	--	--	--	--	--	--	--	--	--	--	--	--	--	--	--	--	--	--	--	--	--	--	--	--	--	--	--	--	--	--	--	--	--	--	--	--	--	--	--	--	--	--	--	--	--	--	--	--	--	--	--	--	--	--	--	--	--	--	--	--	--	--	--	--	--	--	--	--	--	--	--	--	--	--	--	--	--	--	--	--	--	--	--	--	--	--	--	--	--	--	--	--	--	--	--	--	--	--	--	--	--	--	--	--	--	--	--	--	--	--	--	--	--	--	--	--	--	--	--	--	--	--	--	--	--	--	--	--	--	--	--	--	--	--	--	--	--	--	--	--	--	--	--	--	--	--	--	--	--	--	--	--	--	--	--	--	--	--	--	--	--	--	--	--	--	--	--	--	--	--	--	--	--	--	--	--	--	--	--	--	--	--	--	--	--	--	--	--	--	--	--	--	--	--	--	--	--	--	--	--	--	--	--	--	--	--	--	--	--	--	--	--	--	--	--	--	--	--	--	--	--	--	--	--	--	--	--	--	--	--	--	--	--	--	--	--	--	--	--	--	--	--	--	--	--	--	--	--	--	--	--	--	--	--	--	--	--	--	--	--	--	--	--	--	--	--	--	--	--	--	--	--	--	--	--	--	--	--	--	--	--	--	--	--	--	--	--	--	--	--	--	--	--	--	--	--	--	--	--	--	--	--	--	--	--	--	--	--	--	--	--	--	--	--	--	--	--	--	--	--	--	--	--	--	--	--	--	--	--	--	--	--	--	--	--	--	--	--	--	--	--	--	--	--	--	--	--	--	--	--	--	--	--	--	--	--	--	--	--	--	--	--	--	--	--	--	--	--	--	--	--	--	--	--	--	--	--	--	--	--	--	--	--	--	--	--	--	--	--	--	--	--	--	--	--	--	--	--	--	--	--	--	--	--	--	--	--	--	--	--	--	--	--	--	--	--	--	--	--	--	--	--	--	--	--	--	--	--	--	--	--	--	--	--	--	--	--	--	--	--	--	--	--	--	--	--	--	--	--	--	--	--	--	--	--	--	--	--	--	--	--	--	--	--	--	--	--	--	--	--	--	--	--	--	--	--	--	--	--	--	--	--	--	--	--	--	--	--	--	--	--	--	--	--	--	--	--	--	--	--	--	--	--	--	--	--	--	--	--	--	--	--	--	--	--	--	--	--	--	--	--	--	--	--	--	--	--	--	--	--	--	--	--	--	--	--	--	--	--	--	--	--	--	--	--	--	--	--	--	--	--	--	--	--	--	--	--	--	--	--	--	--	--	--	--	--	--	--	--	--	--	--	--	--	--	--	--	--	--	--	--	--	--	--	--	--	--	--	--	--	--	--	--	--	--	--	--	--	--	--	--	--	--	--	--	--	--	--	--	--	--	--	--	--	--	--	--	--	--	--	--	--	--	--	--	--	--	--	--	--	--	--	--	--	--	--	--	--	--	--	--	--	--	--	--	--	--	--	--	--	--	--	--	--	--	--	--	--	--	--	--	--	--	--	--	--	--	--	--	--	--	--	--	--	--	--	--	--	--	--	--	--	--	--	--	--	--	--	--	--	--	--	--	--	--	--	--	--	--	--	--	--	--	--	--	--	--	--	--	--	--	--	--	--	--	--	--	--	--	--	--	--	--	--	--	--	--	--	--	--	--	--	--	--	--	--	--	--	--	--	--	--	--	--	--	--	--	--	--	--	--	--	--	--	--	--	--	--	--	--	--	--	--	--	--	--	--	--	--	--	--	--	--	--	--	--	--	--	--	--	--	--	--	--	--	--	--	--	--	--	--	--	--	--	--	--	--	--	--	--	--	--	--	--	--	--	--	--	--	--	--	--	--	--	--	--	--	--	--	--	--	--	--	--	--	--	--	--	--	--	--	--	--	--	--	--	--	--	--	--	--	--	--	--	--	--	--	--	--	--	--	--	--	--	--	--	--	--	--	--	--	--	--	--	--	--	--	--	--	--	--	--	--	--	--	--	--	--	--	--	--	--	--	--	--	--	--	--	--	--	--	--	--	--	--	--	--	--	--	--	--	--	--	--	--	--	--	--	--	--	--	--	--	--	--	--	--	--	--	--	--	--	--	--	--	--	--	--	--	--	--	--	--	--	--	--	--	--	--	--	--	--	--	--	--	--	--	--	--	--	--	--	--	--	--	--	--	--	--	--	--	--	--	--	--	--	--	--	--	--	--	--	--	--	--	--	--	--	--	--	--	--	--	--	--	--	--	--	--	--	--	--	--	--	--	--	--	--	--	--	--	--	--	--	--	--	--	--	--	--	--	--	--	--	--	--	--	--	--	--	--	--	--	--	--	--	--	--	--	--	--	--	--	--	--	--	--	--	--	--	--	--	--	--	--	--	--	--	--	--	--	--	--	--	--	--	--	--	--	--	--	--	--	--	--	--	--	--	--	--	--	--	--	--	--	--	--	--	--	--	--	--	--	--	--	--	--	--	--	--	--

图号 DWGNO		OX-210BT-12														变更	品号 ITEM	所要数 REQD PER SET			
变更	序号 ITEM	品 名 DESCRIPTION		DEF	部件代号 MATERIAL CODE		品/群 ITEM	L 番	材料代号-材料规格 MATERIAL		单 位	切 断	购 入	加 工 涂装	涂装 以外	热处理 HTTR	-00				
	-01	弹簧约束板			OX-210BT-12		01		Q235A/5T								-01	2			

其余



- 技术要求:
- 1. 边角去毛刺;
  - 2. 表面电镀蓝白锌。

标记	处数	分区	签名	日期 DATE	更改内容 CHANGE		标记	处数	分区 PLACE	签名 GUANITY	日期 DATE	更改内容 CHANGE										

常用						宁波奥德普电梯部件有限公司				
保留	核准 APPROVED		日期 DATE	2016. 12. 15		重量 WEIGHT	比例 SCALE	名称 TITLE	弹簧约束板	
	李煜 12/15		制图 DRAWN	舒佳乐 12/15			1:1			
一次					设计 DESIGNED	舒佳乐 12/15		图号 DWGNO	OX-210BTX-12G02	
	审核 CHECKED	李煜 12/15			共 张 第 张					