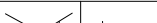



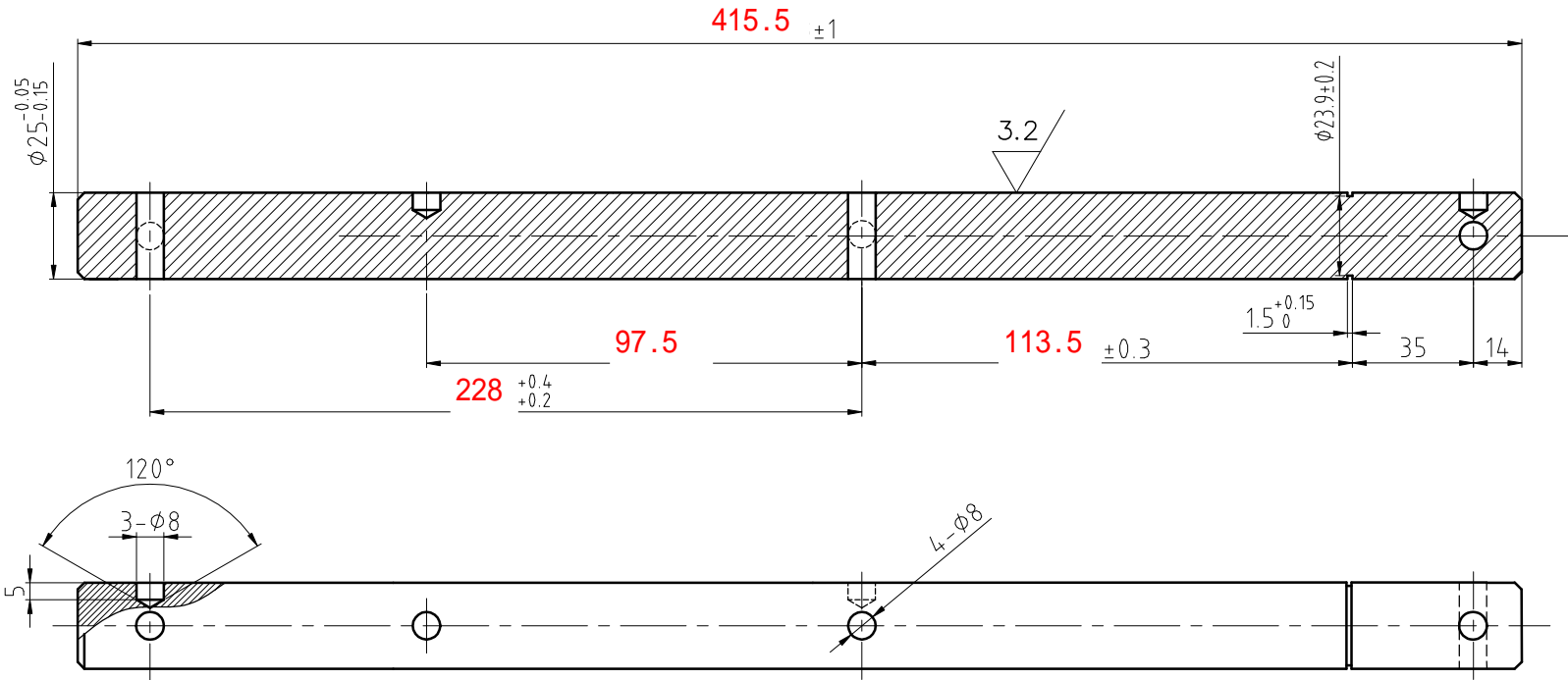
1. 本安全制动装置分为操作杆左位置和操作杆右位置两种方式, 本图为操作杆左位置。配用 OX-210B 安全钳, 适用于额定速度  $V=0.25\sim 1.50\text{m/s}$ 、总容许质量  $(P+Q)_1=500\sim 1500\text{Kg}$ 、导轨宽度  $10\text{mm}$  的电梯;
2. 本图不包含安全钳、导轨。
3. 实际导轨间距  $T$  按照  $T=A+88$  所得, 其中  $A$  为轿厢外宽, 西奥下单时提供。

标记	数量	分区	备注	日期 DATE	更改内容 CHANGE	标记	数量	分区 PLACE	备注 GUANITY	日期 DATE	更改内容 CHANGE	

图号						宁波奥德普电梯部件有限公司	
审核	批准 APPROVED	日期 DATE	2016.3.15	重量 WEIGHT	比例 SCALE	名称 TITLE	联动机构
	述文册 3/16	制图 DRAWN	何佳乐 3/15		1:9		
		设计 DESIGNED	何佳乐 3/15				
校对		审核 CHECKED	周 正 3/16	共 3 张 第 1 张		图号 DWGNO	版本 00
OX-210BTX							

图号 DWGNO	品名 DESCRIPTION	DEF	部件代号 MATERIAL CODE	品/群 ITEM	L番	材料代号-材料规格 MATERIAL	单位	切 断	加 工 涂 装	热 处 理 HTTR	品 号 TEM	所要数 REQD PER SET
变 更 ITEM											-00	
-01	长转轴		0X-210BT-17(右)	G01		Q235A-Ø25*418					-01	
-02	长转轴		0X-210BT-17(右)	G02		Q235A-Ø25*438					-02	

其余  $\nabla 6.3$



#### 技术要求

- 边角去毛刺, 未注倒角处 $2 \times 45^\circ$ 。
- 表面镀白锌, 锌层厚度不小于 $8 \mu\text{m}$ 。

用途	G01(L=240mm)	G02(L=260mm)
A	80mm	100mm
B	418±0.8mm	438±0.8mm

标记	处数	分区	签名	日期 DATE	更改内容 CHANGE	标记	处数	分区	签名	日期 DATE	更改内容 CHANGE

常用	核准 APPROVED	日期 DATE	2016. 3. 15	重量 WEIGHT	比例 SCALE	名称 TITLE	长转轴	图号 DWGNO	0X-210BTX-17(右)	版本 00
保留	制图 DRAWN	设计 DESIGNED	舒佳乐 3/16		1:2					
一次	审核 CHECKED		李煜 3/16	共 张 第 张						



