

配重状态	配重材质	D	E	F	G
16kg	铸铁	260	55	250	25
30kg		250	70	275	35
16kg	重晶石	270	100	265	50
30kg		300	140	305	70

技术说明

1. 涨紧轮和摇杆组件应转动顺畅、灵活、无卡滞现象；
2. 图中A尺寸可以适当进行调整，常规可配尺寸有：305、365、380、420、435；
3. 图中绳轮根据限速器匹配选用，可装在摇杆的正反侧使用；
4. 开关组件可按实际需要现场调整安装；
5. 本图配重按18kg重晶石形式绘制，可根据实际使用状态按表单选用等。

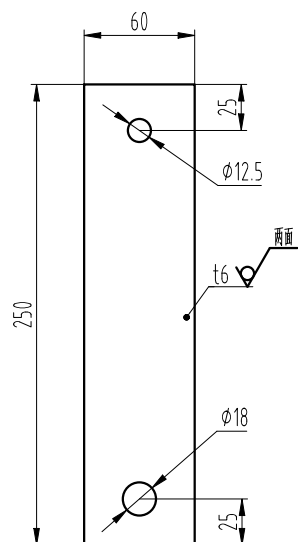
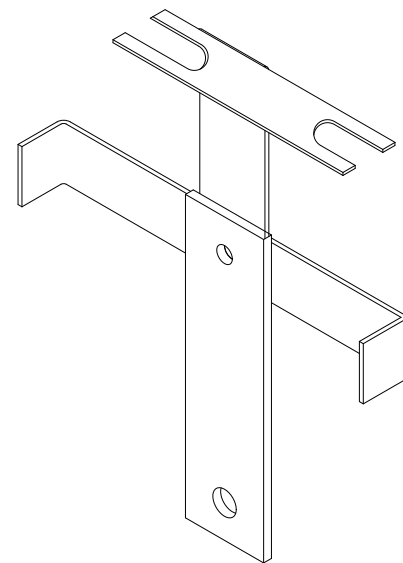
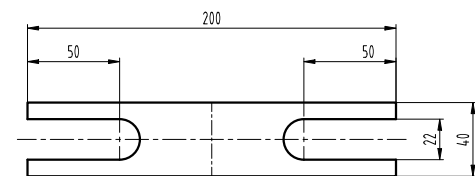
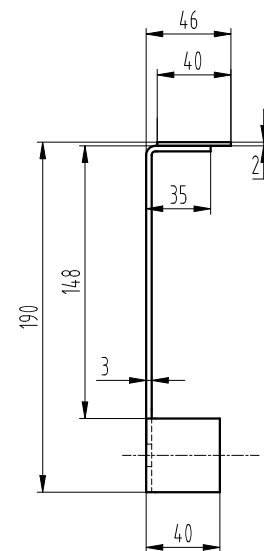
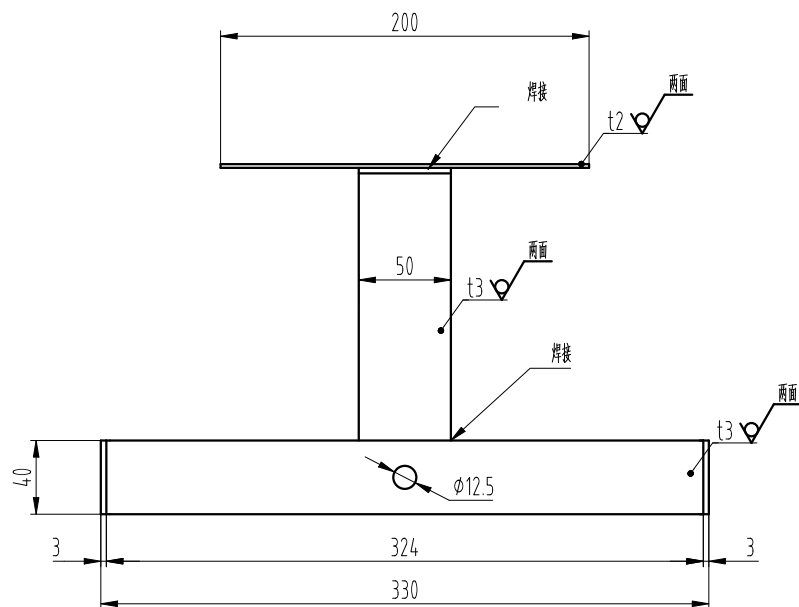
6	GB/T 97.1-1985	平垫圈5	2		0.00	0	
5	OX300A.4	开关组件	1		0.19	0.19	
4	OX300A.2	安装底板组件	1		0.75	0.75	
3	GB/T 894.2-1986	轴用挡圈22	1		1.34	1.34	
2	OX300A.3	摇杆组件	1		1.05	1.05	
1	OX300.3(S)	绳轮组件	1		4.29	4.29	
序号	代 号	名 称	数量	材料说明	重量	总重	备注

							总装图			宁波奥德普电梯部件有限公司	
										涨紧装置	
标记	处数	分 区	文件更改号	签 名	年、月、日					OX300A	
设计			标准化			阶段标记		重量	比例		
校对								26.13	1:4		
审核											
工艺			批 准			共 张		第 张			

11	GB/T 6170-2000	六角螺母M16	1		0.04	0.04	
10	GB/T 5783-2000	螺栓M16×65	1		0.14	0.14	
9	OX300-2(18)	配重块(18kg)	1	重晶石	18.65	18.65	可选用匹配
8	GB/T 818-2000	十字盘头螺钉M5×15	2		0.00	0	
7	GB/T 93-1987	弹性垫圈5	2		0.00	0	
序号	代 号	名 称	数量	材料说明	重量	总重	备注

借(通)用件登记
旧底图总号
底图总号
签 字
日 期

T 1804	线性尺寸	0~6	6~30	30~120	120~400	400~1000	1000~2000	2000~4000	半径/高度尺寸 0.5~3	>3~6	>6~30	>30	短边尺寸		>10~50	>50~120	>120~400	>400
	线性公差	±0.1	±0.2	±0.3	±0.5	±0.8	±1.2	±2.0	倒圆/倒角公差 ±0.2	±0.5	±1.0	±2.0	角度公差	±1°	±30′	±20′	±10′	±5′



						宁波奥德普电梯部件有限公司				
						护罩组件				
标记	处数	分 区	文件更改号	签 名	年月日					
设计			标准化			阶段标记		重量	比例	
校对										
审核								1.22	1:2	
工艺			批 准			物料编号:				
						OX200.3.2				