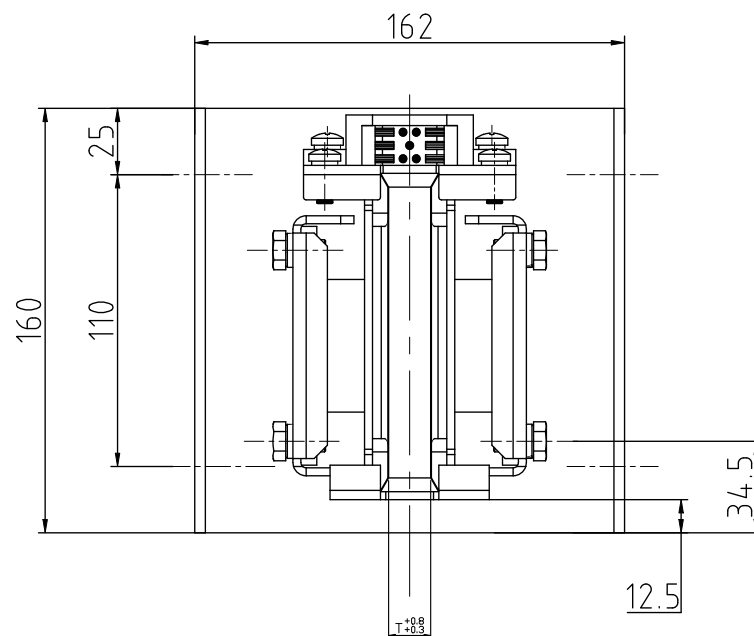
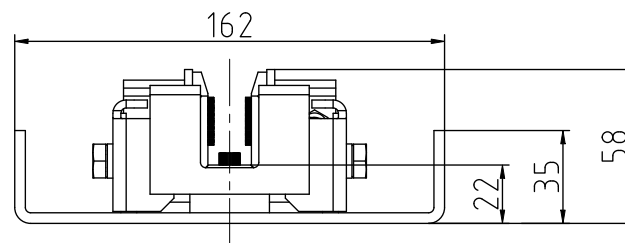
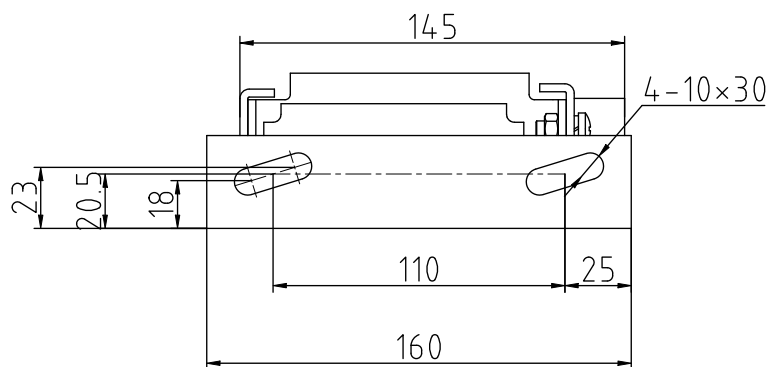


00-00BA

其余 



### 技术要求

- 1、正文条款。
- 2、

### 技术要求

- 1 本图在AX029YZ011基础上，更改了导靴底座宽度(205更改为162)；连接孔改为10\*30
- 2 为浙江喜来登电梯使用；
- 3 适用T为10，16；
- 4 配自润滑靴衬，正式使用时，建议移除毛刷。

					Q235(δ4)				喜来登电梯有限公司	
									导靴	
标记	处数	更改文件号	签 字	日 期						
设 计			标准化		图 样 标 记		重 量	比 例	OX-029YZ 改	
校 对			审 定							
审 核							0.000	1:2		
工 艺			日 期		共 张		第 张			

借(通)用件登记

描 图

描 校

旧 底 图 总 号

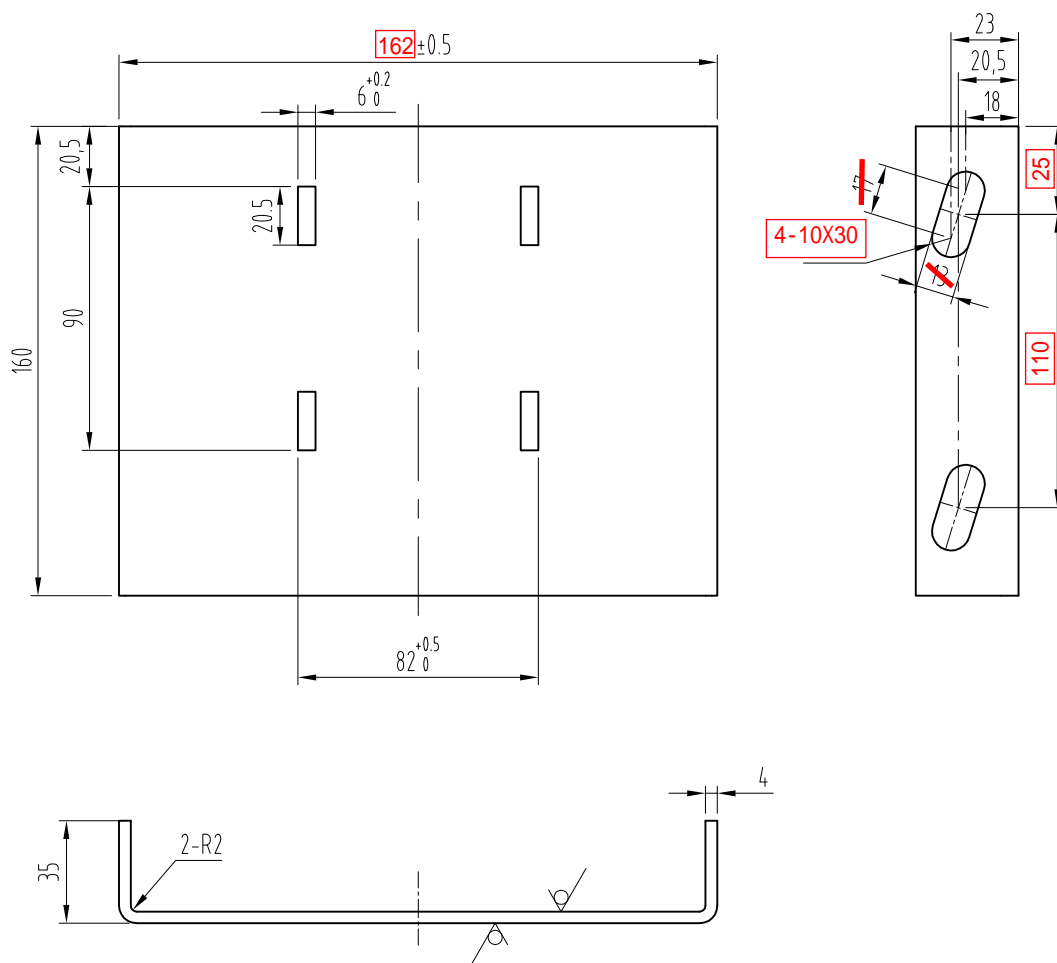
底 图 总 号

签 字

日 期



其余 $\frac{12.5}{\sqrt{\phantom{x}}}$



### 技术说明:

- 1、零件表面无毛刺、开裂等现象;
- 2、未注明公差按GB/T1184-K、GB/T1804-m执行;

						 宁波奥德普电梯部件有限公司 NINGBO AODEPU ELEVATOR COMPONENTS CO.,LTD.		
						Q235B/4.0		
标记	处数	分区	更改文件号	签名	年、月、日	阶段标记 重量 比例		
设计	邹虹宇	2020.11.19	标准化					
审核						1:2.5		
工艺			批准			共 1 张 第 1 页		
						底板		
						0X-029YZ.1-1		