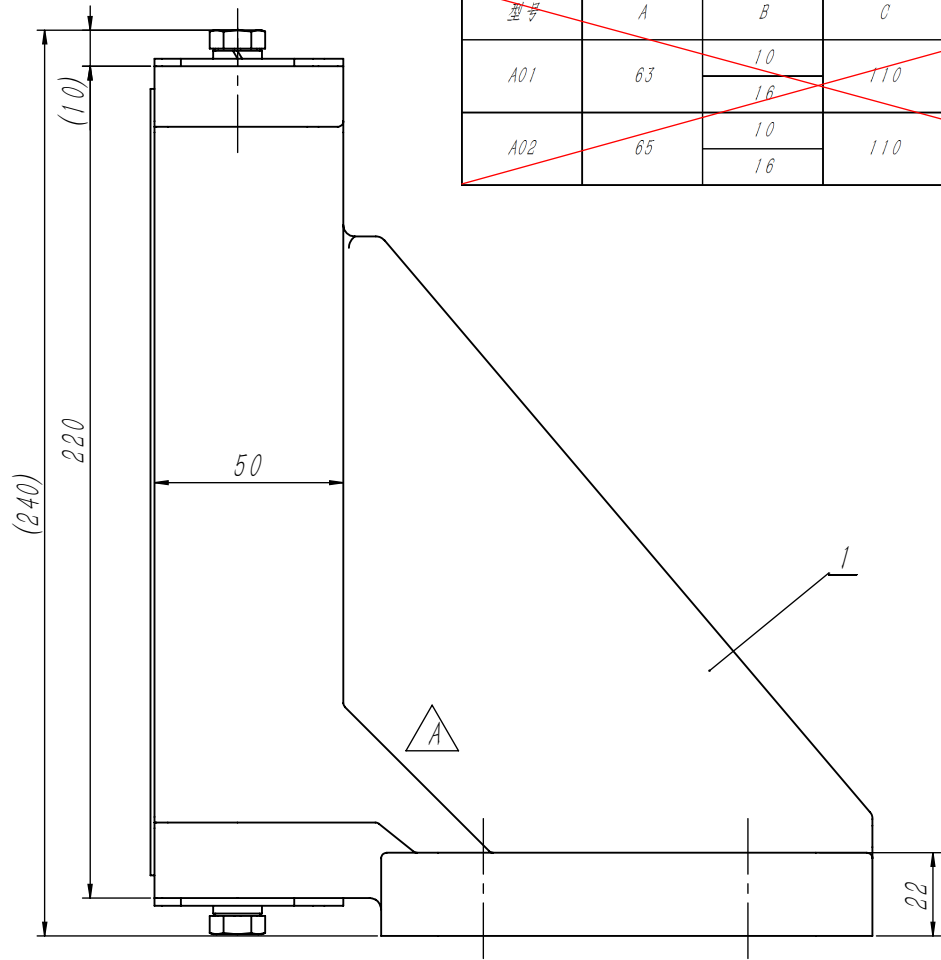
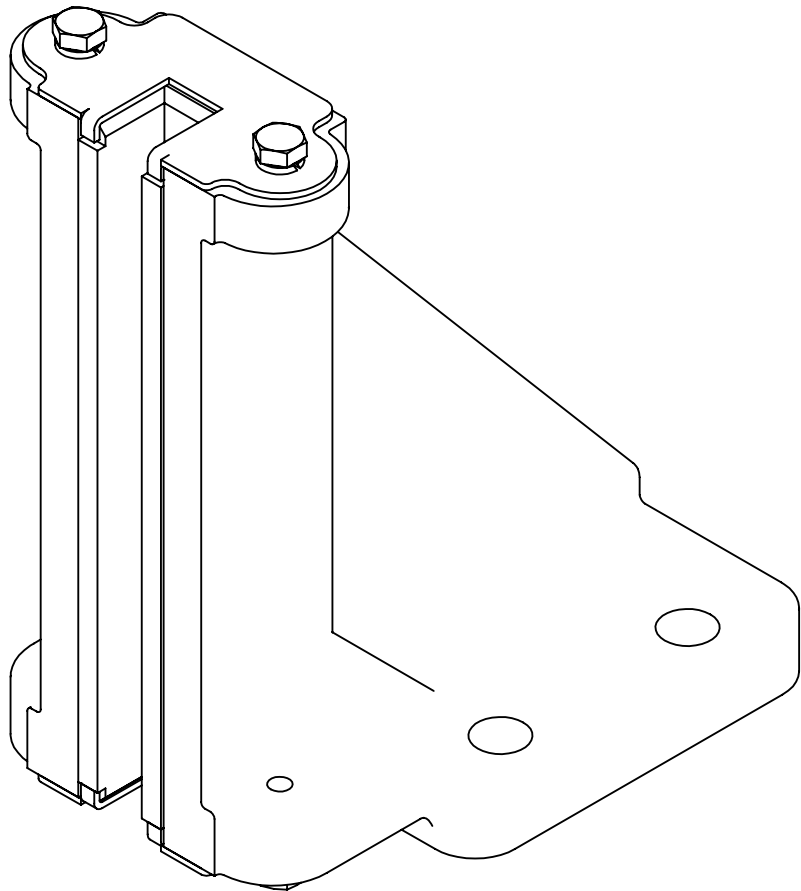
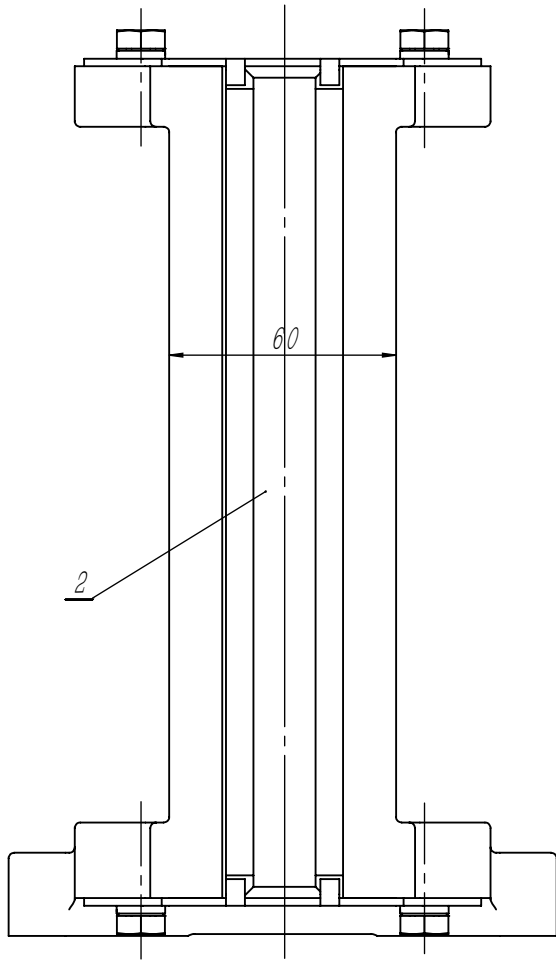


20X0

GB/T 1804-m	线性尺寸	0~6	6~30	30~120	120~400	400~1000	1000~2000	2000~4000	半径/高度尺寸	0.5~3	>3~6	>6~30	>30	短边尺寸	≤10	>10~50	>50~120	>120~400	>400
	线性公差	±0.1	±0.2	±0.3	±0.5	±0.8	±1.2	±2.0	倒圆/倒角公差	±0.2	±0.5	±1.0	±2.0	角度公差	±1°	±30′	±20′	±10′	±5′

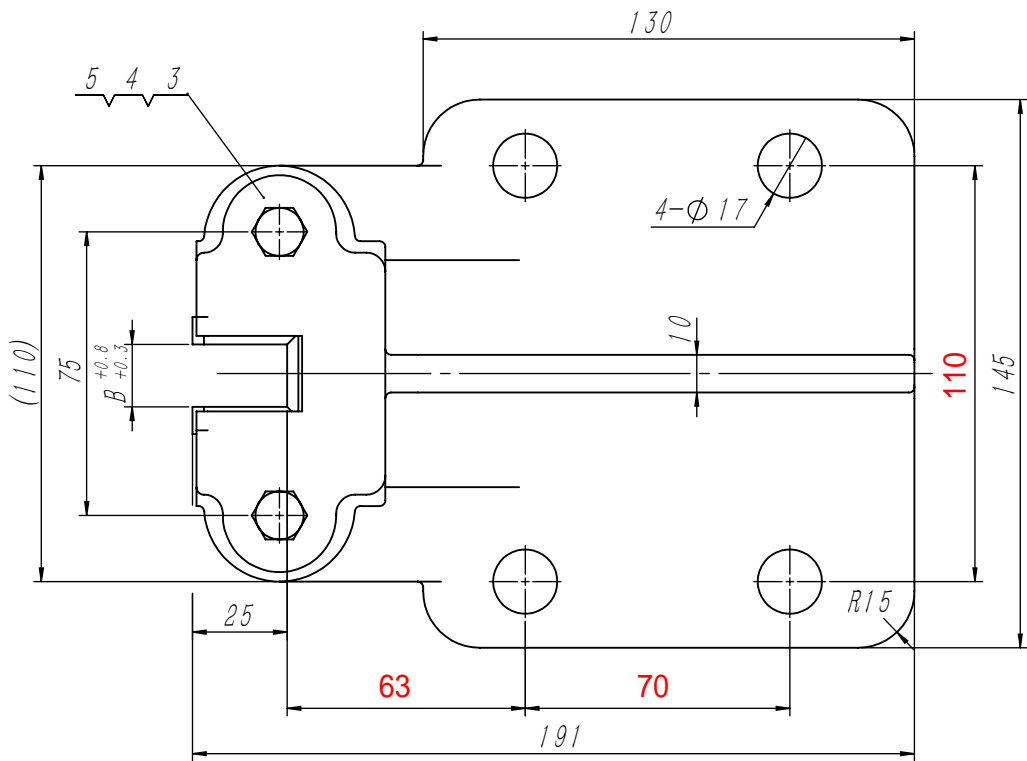


型号	A	B	C	D	安装孔
A01	63	10	110	70	Φ17
		16			
A02	65	10	110	70	Φ17
		16			



- 技术说明
1. 本件装配后要求靴衬无窜动或晃动现象；
 2. 靴衬槽口B根据导轨规格确定，生产时注意确定该参数要求，我司提供匹配导轨规格有10、16等；
 3. 本件适用于额定载重≤3T，额定速度≤1.0m/s

B=10



5	GB/T 93-1987	弹性垫圈8	4		0.00	0	
4	GB/T 5783-2000	螺栓M8×20	4		0.01	0.04	
3	OX02-2	靴衬卡板	2	Q235A/2.0	0.06	0.12	
2	OX-450P	靴衬	1	尼龙	0.17	0.17	
1	OX02-1	导靴座	1	HT200	8.29	8.29	
序号	代 号	名 称	数量	材料说明	重量	总重	备注
标记	处数	分 区	文件更改号	签 名	年月日	总装图	
设 计			标准化				
校 对						阶段标记	
审 核							
工 艺			批 准			物料编号:	
							宁波奥德普电梯部件有限公司
							导靴
							OX02

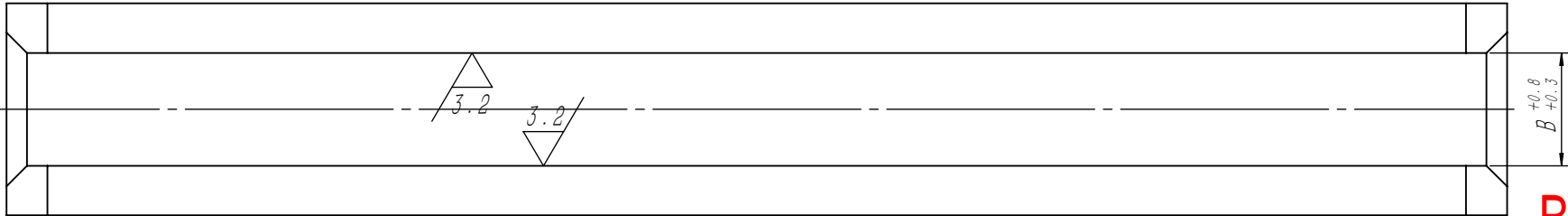
借(通)用件登记
旧底图总号
底图总号
签 字

修订

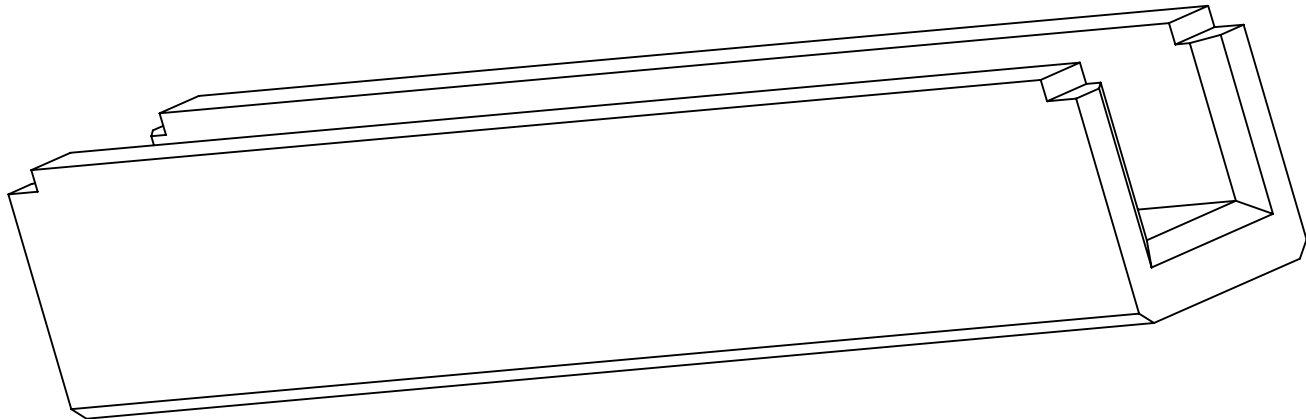
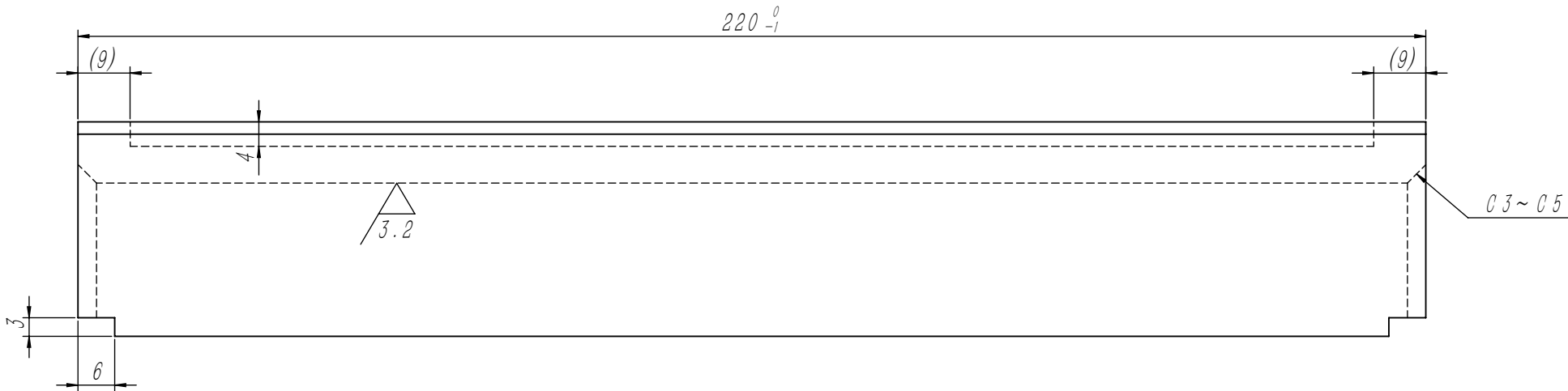
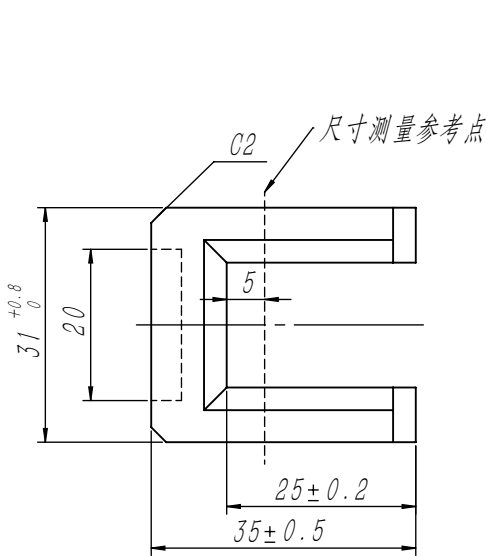
日 期	区域	修订	说明	日期	通过
		A	调整过渡方式采用大斜角，以增加强度	2018/2/5	

OX-450P

GB/T 1804-m	线性尺寸	0~6	6~30	30~120	120~400	400~1000	1000~2000	2000~4000	半径/高度尺寸	0.5~3	>3~6	>6~30	>30	短边尺寸	≤10	>10~50	>50~120	>120~400	>400
	线性公差	±0.1	±0.2	±0.3	±0.5	±0.8	±1.2	±2.0	倒圆/倒角公差	±0.2	±0.5	±1.0	±2.0	角度公差	±1°	±30′	±20′	±10′	±5′



B=10



技术说明：
1. 本件完成后要求表面平整光滑，无飞边毛刺以及气孔或明显的缩壁等缺陷；
2. 表面色泽均匀一致，无斑点等缺陷；
3. 图中B参数为导轨顶面规格尺寸，可根据导轨状态匹配（16mm/10mm）；
4. 本图按总长度220mm形式绘制，可匹配的规格长度还有200mm/155mm两个系列。

借(通)用件登记

旧底图总号

底图总号

签字

日期

						黄铜H65			宁波奥德普电梯部件有限公司	
									靴衬	
标记	处数	分 区	文件更改号	签 名	年月日					
设 计			标准化			阶段标记		重量	比例	OX-450P
校 对								0.17	1:1	
审 核										
工 艺			批 准			物料编号:				