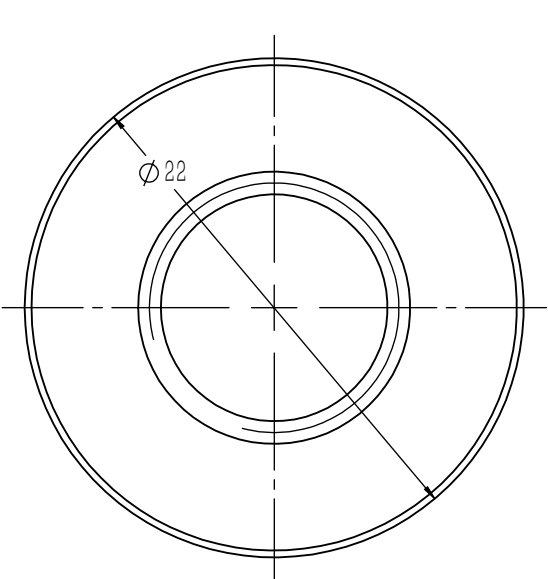
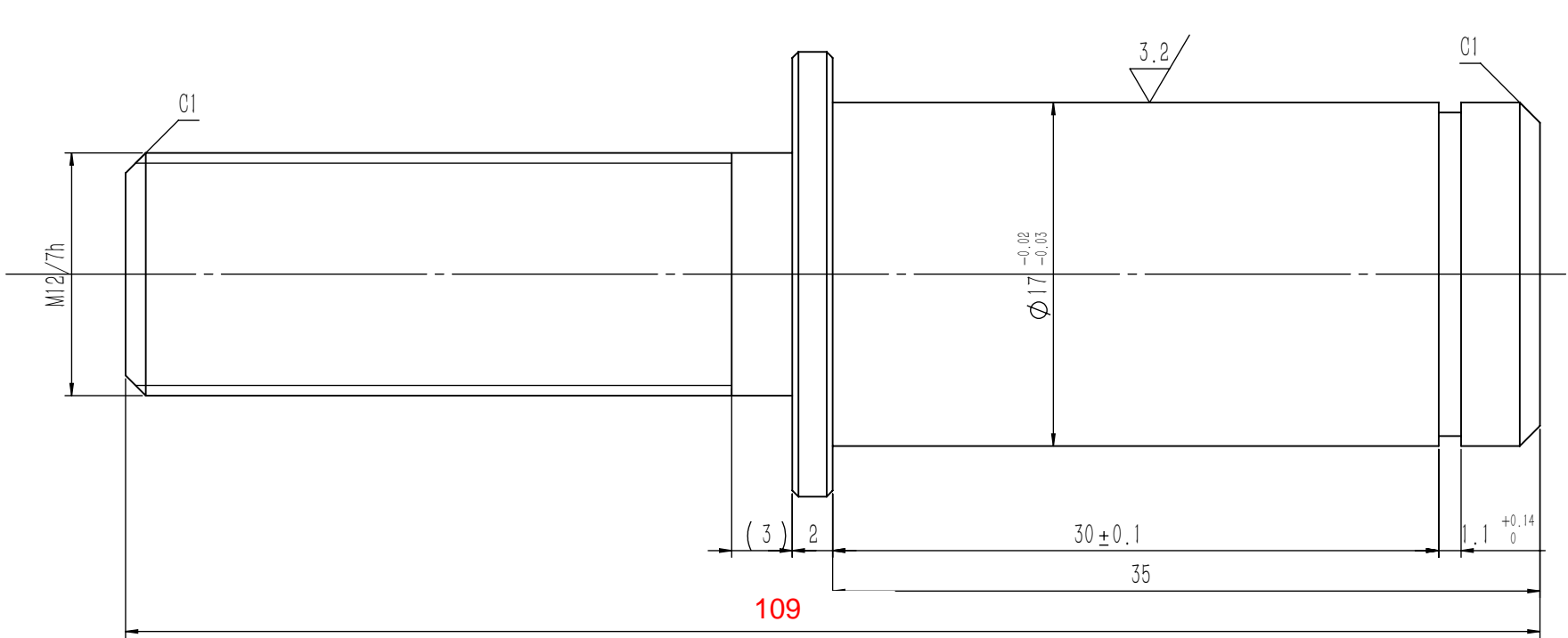
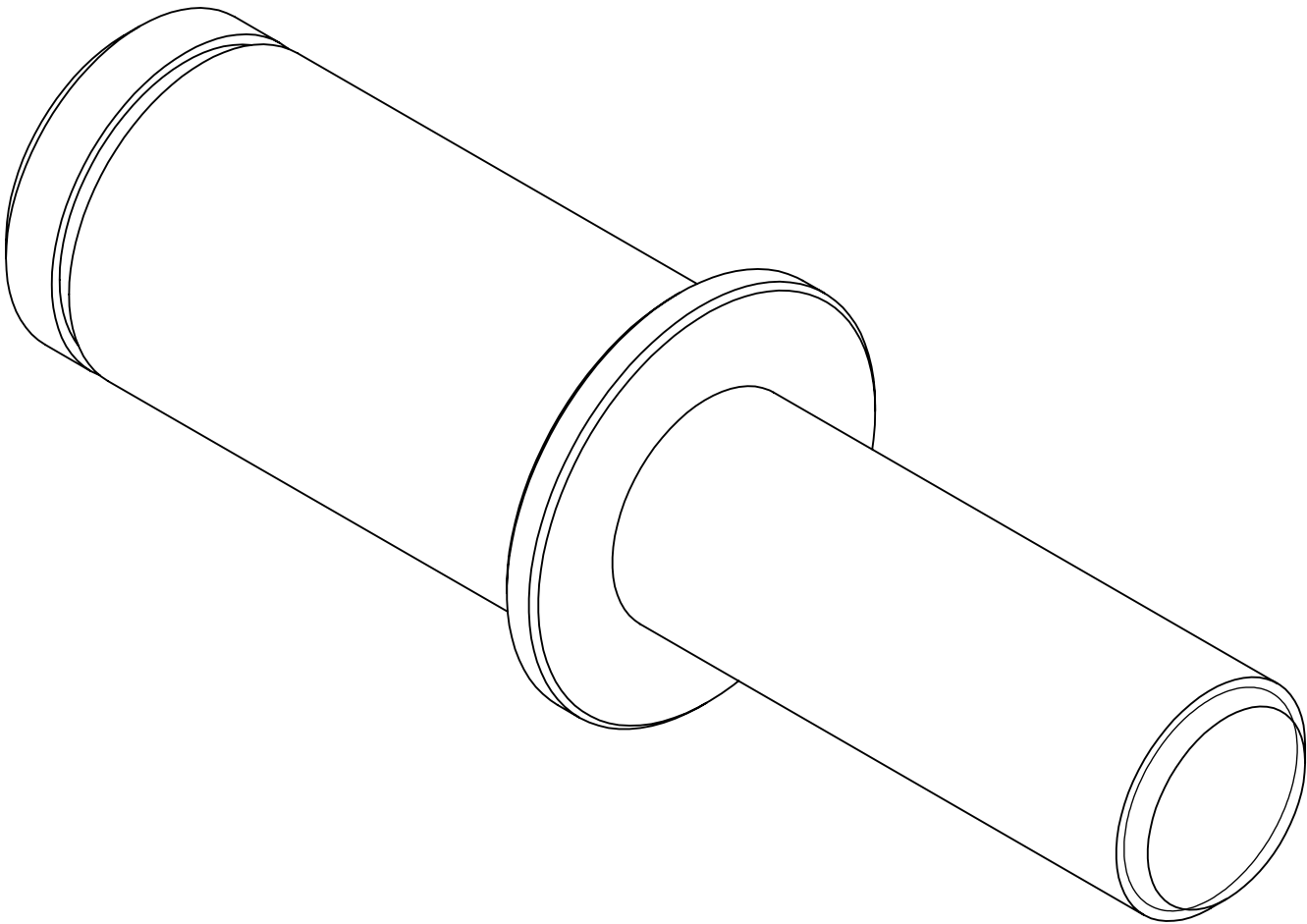


每套4件

						<div><div></div><div>宁波奥德普电梯部件有限公司</div><div>NINGBO AODEPU ELEVATOR COMPONENTS CO.,LTD.</div></div>					
						钢板 25 GB/T 709 Q235B GB/T 700				配重钢板	
标记	处数	分区	更改文件号	签名	年、月、日	阶段 标 记			重 量		比 例
设 计			标准化							1:3	\$0X200A101
审 核											
工 艺			批准			共 1 张			第 1 页		



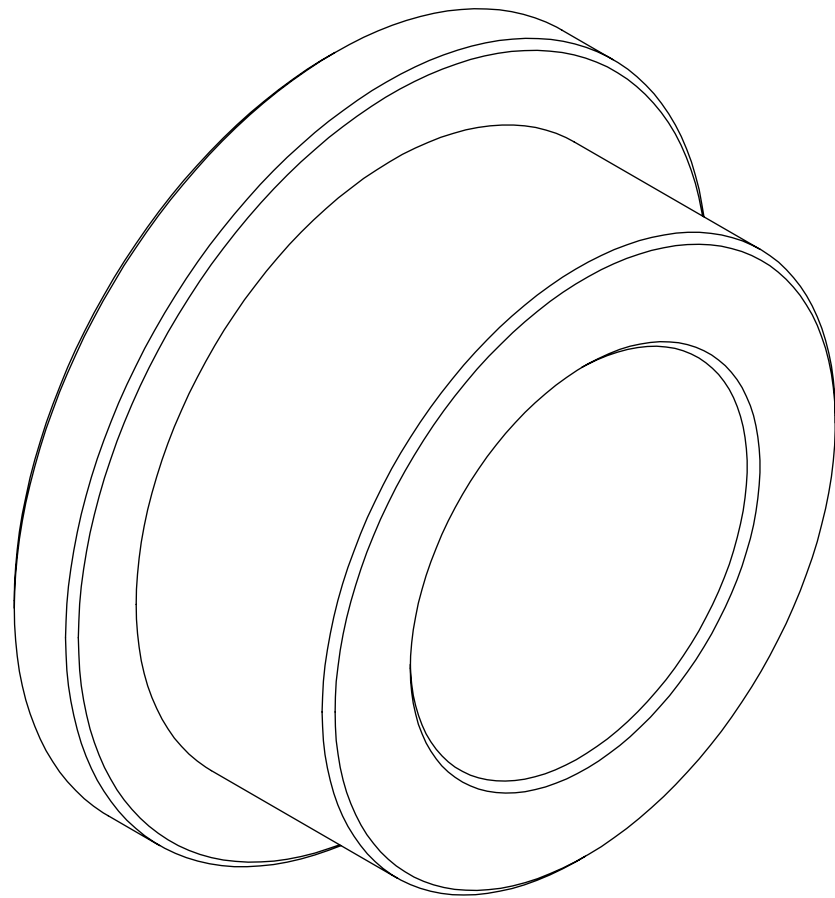
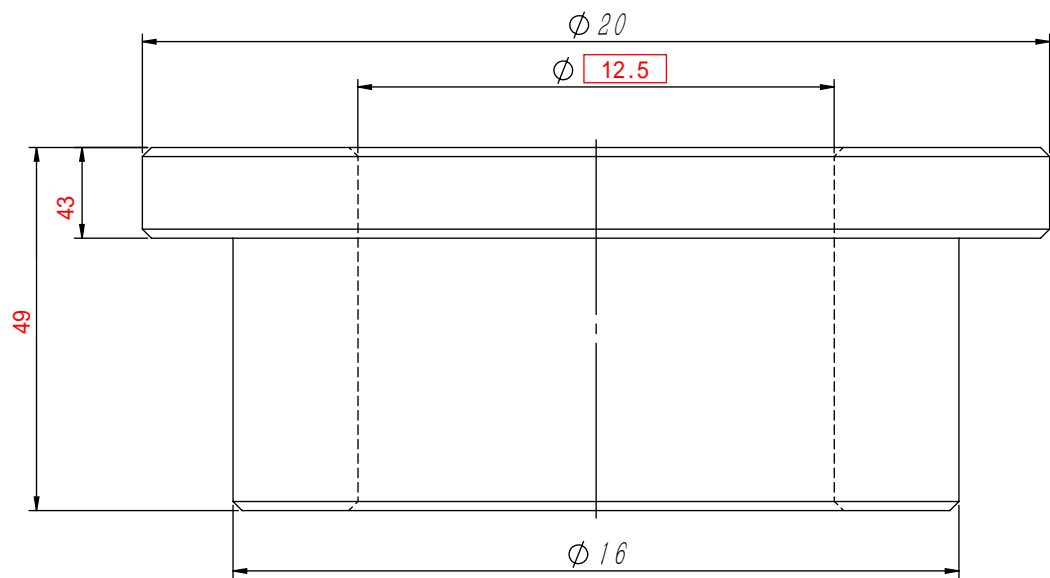
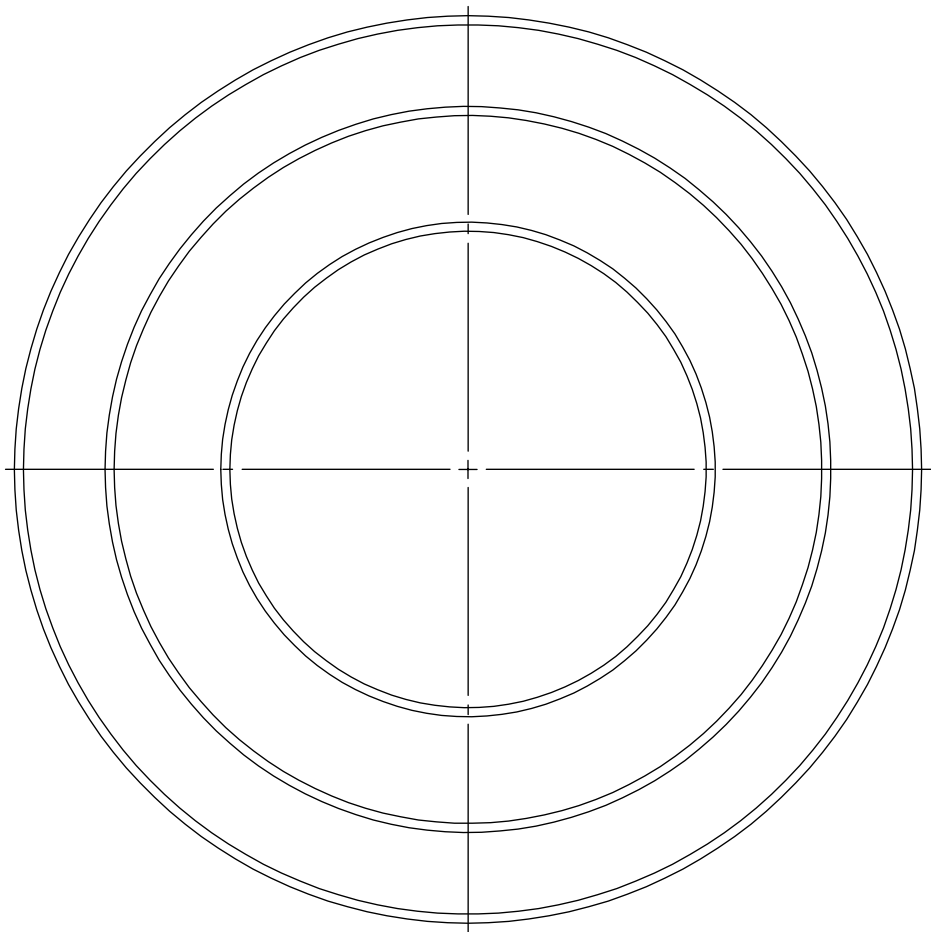
其余 $\sqrt{6.3}$



技术说明
1.边角去毛刺，未注明倒角为 $0.3\sim0.5\times45^\circ$ ；
2.表面镀锌处理；
3.本件适用于双轴承绳轮装配中。

借(通)用件登记
旧底图总号
底图总号
签 字
日 期

						20#/Φ22			宁波奥德普电梯部件有限公司	
									绳轮主轴(双)	
标记	处数	分 区	文件更改号	签 名	年、月、日					
设 计			标准化			阶段标记	重量	比例		
校 对										
审 核							0.10	3:1	0X300.3-1(S)	
工 艺			批 准			共 1 张 第 1 张				



全部 $\sqrt{6.3}$

技术说明
1. 边角去毛刺，未注明倒角为 $0.3 \times 45^\circ$ ；
2. 表面镀锌处理。

借(通)用件登记
旧底图总号
底图总号
签 字
日 期

						20# / Φ20			宁波奥德普电梯部件有限公司		
									衬套		
标记	处数	分 区	文件更改号	签 名	年月日				0X300.3-3D		
设 计			标准化			阶段标记		重量			比例
校 对											
审 核								0.01			6:1
工 艺			批 准			物料编号: 30500030					