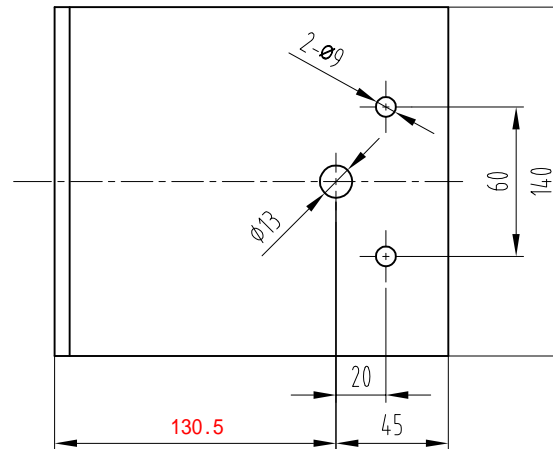
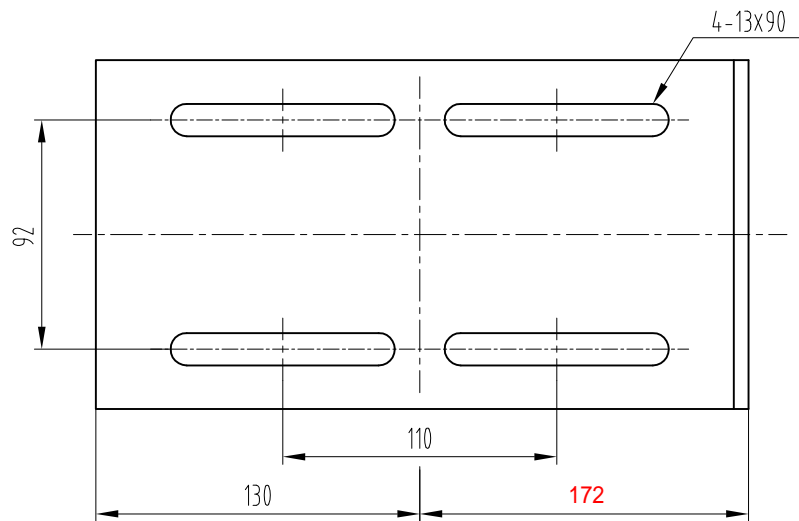


配重质量 (kg)	配重材质	D	E	F	G
18	铸铁	260	55	250	25
30		250	70	275	35
18	重晶石	270	100	265	50
30		300	140	305	70

- 1.本件按Φ200绳轮配30kg/18KG重晶石/铸铁配重绘制,使用时注意相关配件关系,避免干涉;
- 2.图中参数A(±15)可调整;
- 3.参数B与导轨规格有关联,使用时注意;

						总装图			宁波奥德普电梯部件有限公司		
									张紧装置		
标记	处数	分 区	文件更改号	签 名	年、月、日	阶段标记		重量	比例		
设计			标准化			阶段标记		重量	比例		
校对									1:4		
审核									1:4		
工艺			批准			共 1 张		第 1 张		OX-200(ZC)	

借(通)用件登记
旧底图总号
底图总号
签字
日期



技术要求

1 去锐边毛刺;

2 表面粉末喷涂, 颜色由生产指令确定。

借(通)用件登记
旧底图总号
底图总号
签字
日期

						Q235A/6.0			宁波奥德普电梯部件有限公司					
												安装底板		
标记	处数	分 区	文件更改号	签名	年月日									
设计			标准化			阶段标记		重量	比例		OX200.1-1			
校对									1:2					
审核														
工艺			批准			共 2 页		第 1 页						