

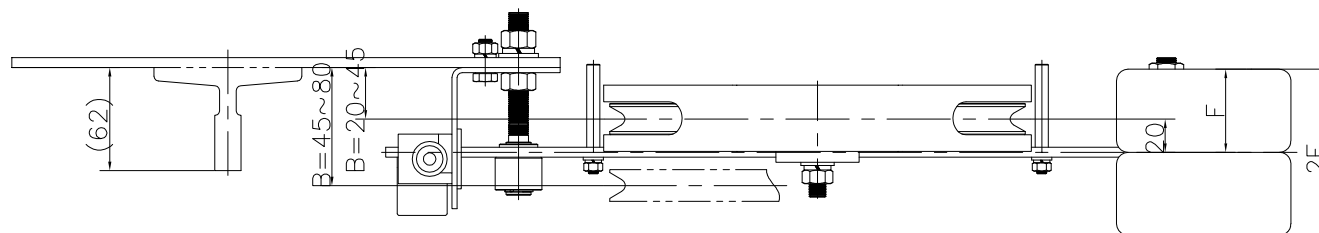
线性尺寸	0~6	6~30	30~120	120~400	400~1000	1000~2000	2000~4000	4000~6000	高度尺寸	0.5~3	>3~6	>6~30	>30	短边尺寸	≤10	>10~50	>50~120	>120~400	>400
线性公差	±0.1	±0.2	±0.3	±0.5	±0.8	±1.2	±2.0	±3.0	倒圆/倒角公差	±0.2	±0.5	±1.0	±2.0	角度公差	±1°	±30′	±20′	±10′	±5′

Technical drawing of a crane hook assembly, showing a side view of the hook and a cross-section of the wheel. The drawing includes the following dimensions and labels:

- 145**: Dimension across the top of the hook assembly.
- (140)**: Dimension across the top of the hook assembly, in parentheses.
- 90**: Dimension across the top of the hook assembly.
- 13**: Dimension across the top of the hook assembly.
- 80**: Dimension across the top of the hook assembly.
- 180**: Dimension across the top of the hook assembly.
- (142)**: Dimension across the top of the hook assembly, in parentheses.
- (185)**: Dimension across the top of the hook assembly, in parentheses.
- A = 300**: Dimension across the top of the hook assembly.
- 300**: Dimension across the top of the hook assembly, in red.
- (具体视配重状态等确定)**: Text in parentheses, indicating that the dimension is determined by the specific counterweight state, etc.
- G**: Dimension across the top of the hook assembly.
- øD**: Dimension across the top of the hook assembly.
- F**: Dimension across the top of the hook assembly.

颜色	识别号
RAL5015蓝色	I01
RAL6005本色	I02
RAL7037灰色	I03

技术说明
1. 本件按 240 绳轮配装 16kg 铸铁配重时绘制, 具体使用时根据指令配装 (注意绳轮节径、绳槽规格等);
2. 配重的值根据指令要求, 配为 12KG 重晶石;
3. 参数 B 值根据实际使用时需将绳轮部分调整装配位置才可以实现, 按外图可测出调整范围为 20~50mm;
4. 绳轮 A 安装时在摇杆另一侧时 B 能满足: 50~80mm;
5. 参数 A 常规允许调整范围为 300~400, 该值按配用 T89 导轨时计算, 其余值时该范围值会略有变小。



日期

配置质量	配置材质	使用数量	E	F	G
12KG	铸钢	2	210	45	85
16KG		2	250	50	105
12KG	重晶石	1	285	85	165
16KG		2	265	70	130
24KG		2	265	85	165

规格型号	结构合号	A	B	配重质量
A01	200	300~400	20~80	12KG
A02				16KG
A03	240			12KG
A04				16KG
A05				24KG

							宁波奥德普电梯部件有限		
标记	处数	分	区	文件更改	签名	年月日	<div>涨紧装置</div>		
设计				标准化					
校对							阶段标记	重量	比例
审核									9.0+T 1:3
工艺				批准			物料编号:		
							OX200		

宁波奥德普电梯部件有限么

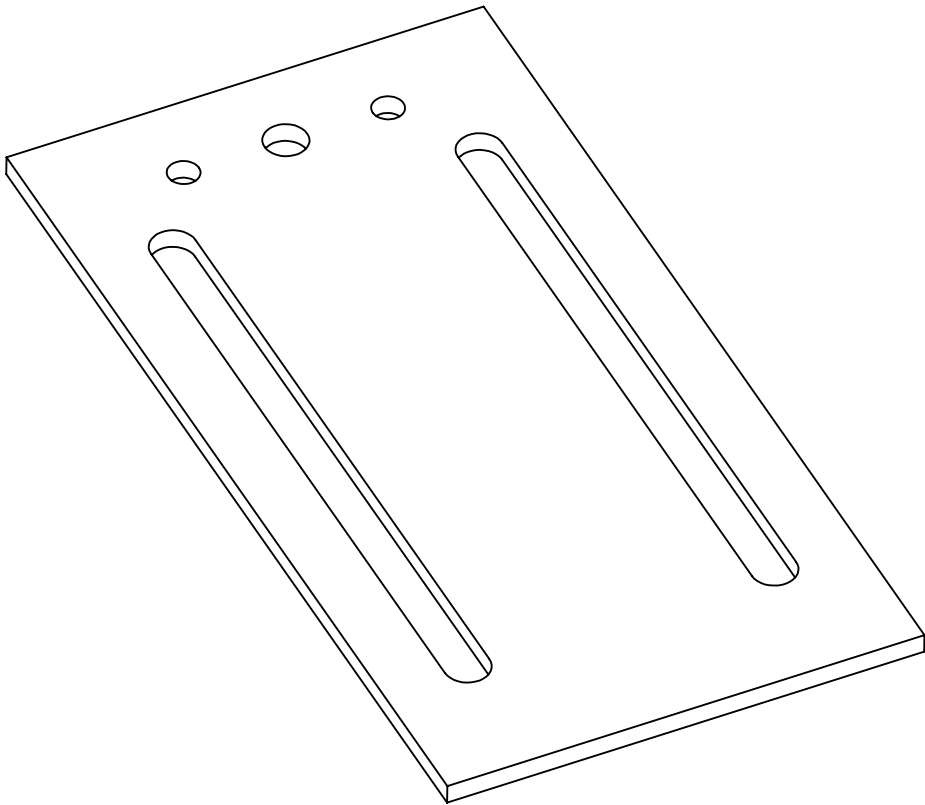
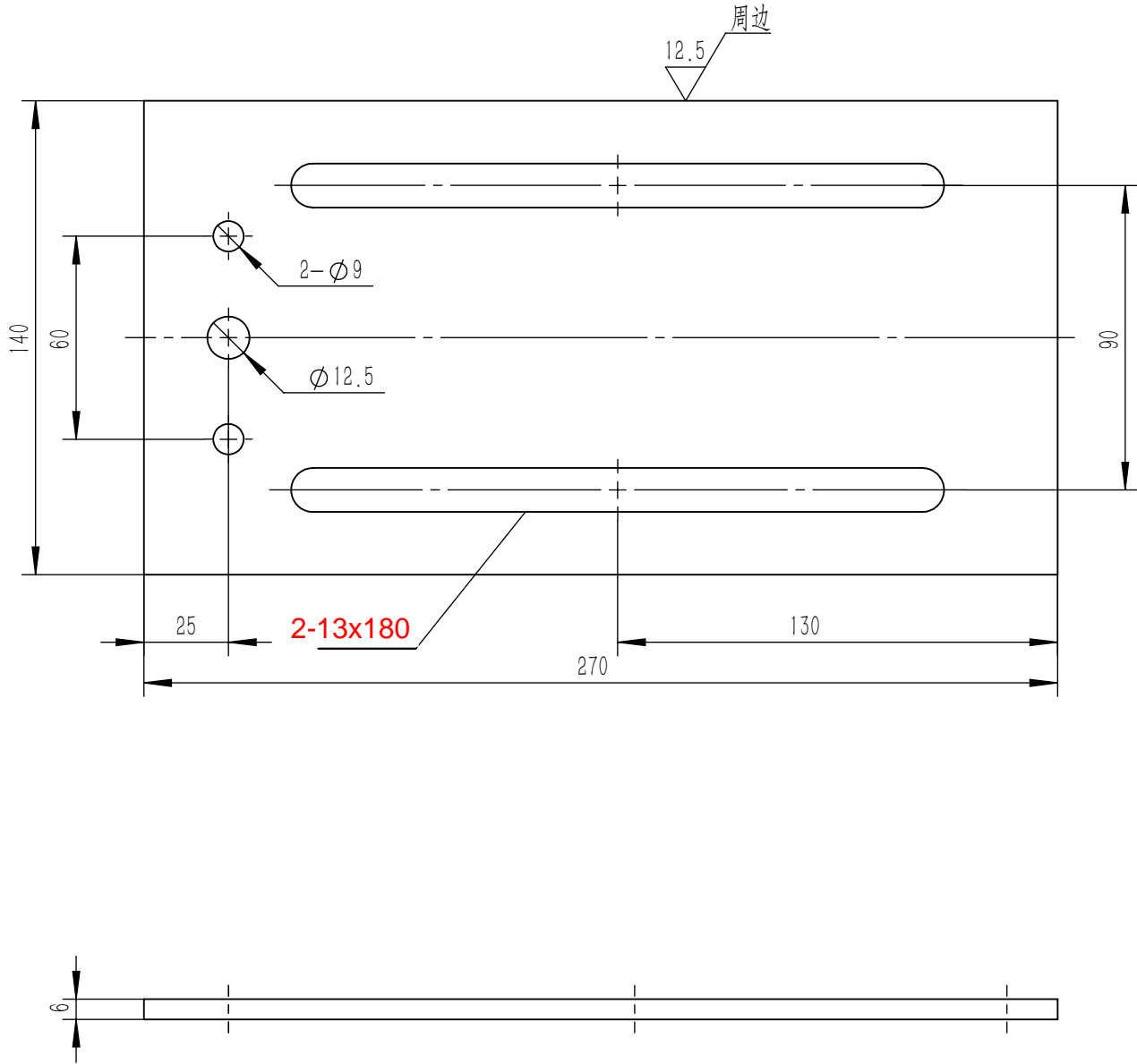
涨紧装置

0X200

OX200.1-1

基本尺寸	0~6	6~30	30~120	120~400	400~1000	1000~2000	2000~4000
公差	0.1	0.2	0.3	0.5	0.8	1.2	2.0

其余



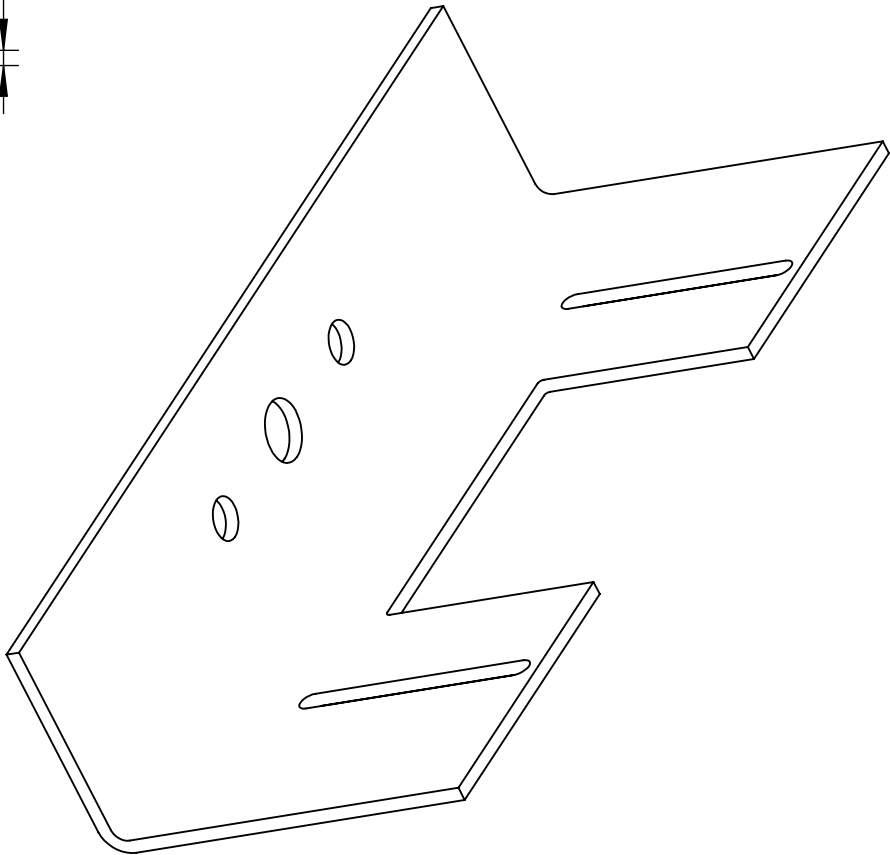
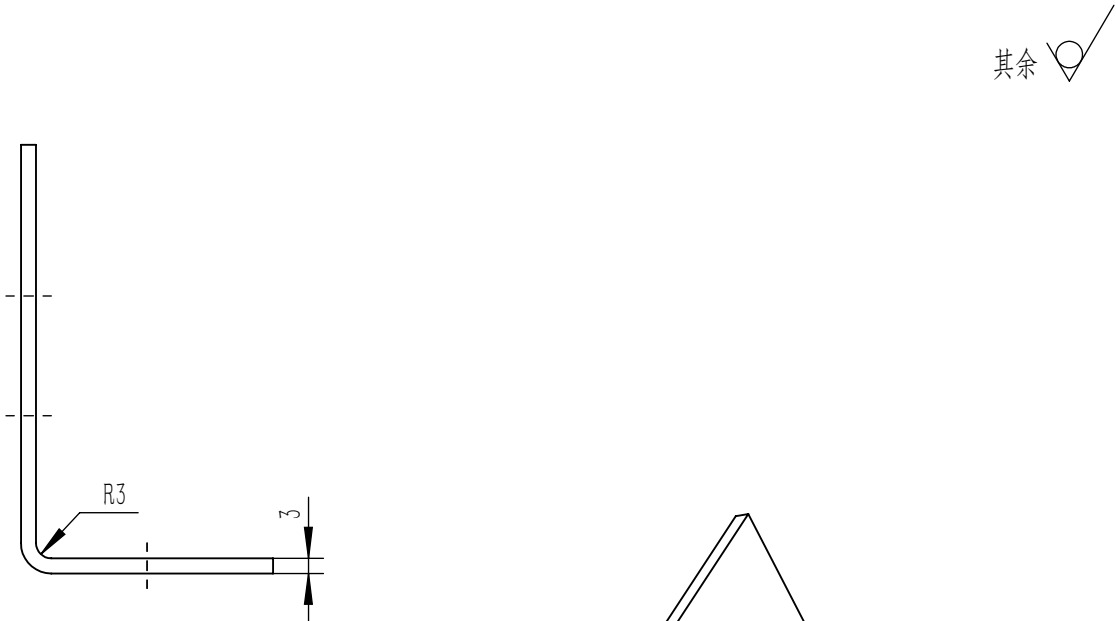
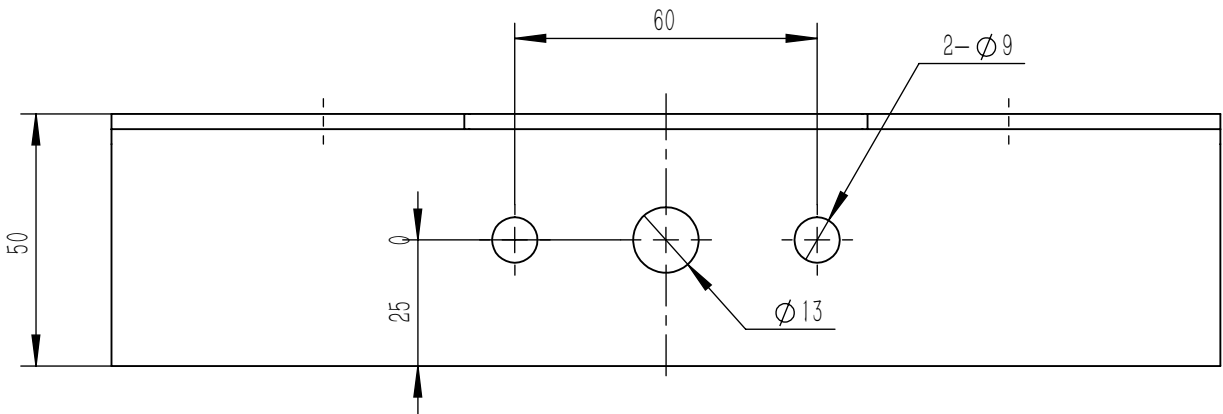
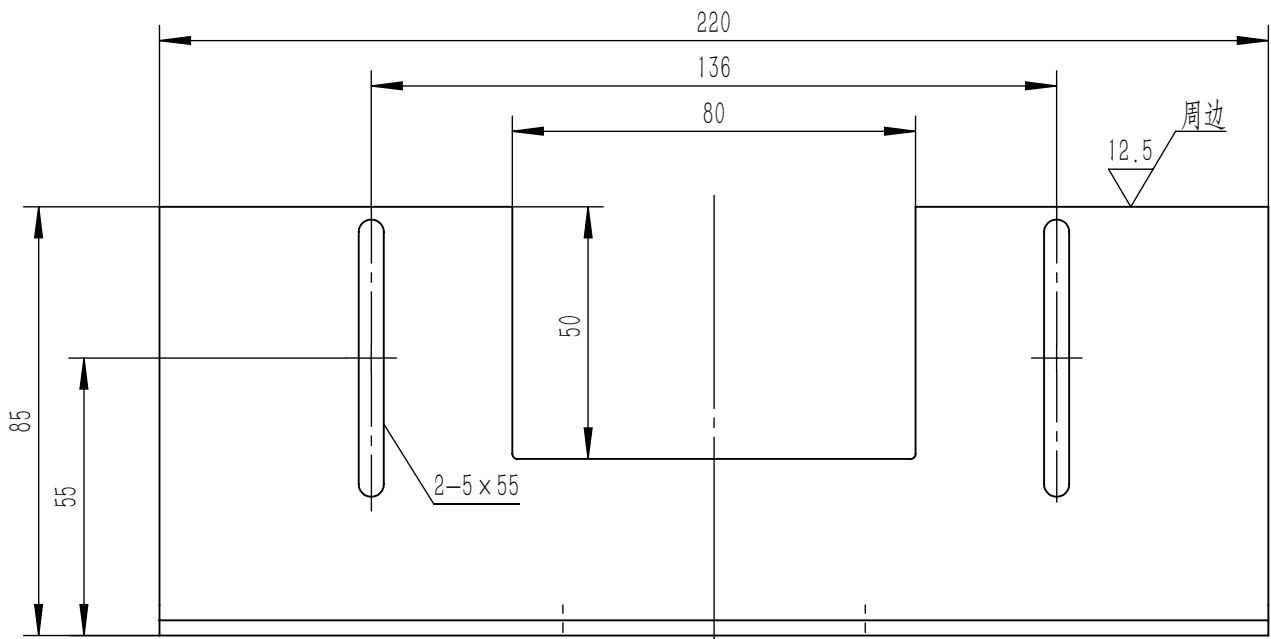
技术说明

- 1.边角去毛刺，锐角作倒角处理；
- 2.本件按T89导轨设计，采用T127时需将4-13×90孔调整为4-17×90；
- 3.本件按摇杆轴为M12时，其对应连接孔按 $\varnothing 12.5$ mm直径设计，当摇杆轴为M16时，其对应连接孔应调整为 $\varnothing 17$ mm直径。

						Q235A/6.0			宁波奥德普电梯部件有限公司	
									安装底板	
标记	处数	分 区	文件更改号	签 名	年、月、日	阶段标记		重量	比例	OX200.1—1
设 计			标准化					1.526	1:2	
校 对										
审 核										
工 艺			批 准			共 张		第 张		

OX200.1.1-1

基本尺寸	0~6	6~30	30~120	120~400	400~1000	1000~2000	2000~4000
公差	0.1	0.2	0.3	0.5	0.8	1.2	2.0



技术说明
1.边角去毛刺，采用折弯成型，无扭曲变形；
2.完成后表面喷涂色漆颜色按公司标准，特殊按生产指令要求。

						Q235A/3.0			宁波奥德普电梯部件有限公司				
									开关支架				
标记	处数	分 区	文件更改号	签 名	年、月、日	阶段标记		重量			比例		
设 计			标准化										
校 对													
审 核													
工 艺			批 准			共 张		第 张		OX200.1.1-1			