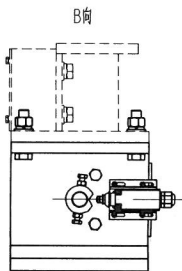
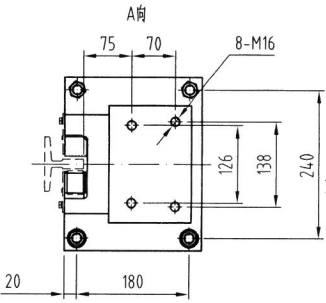
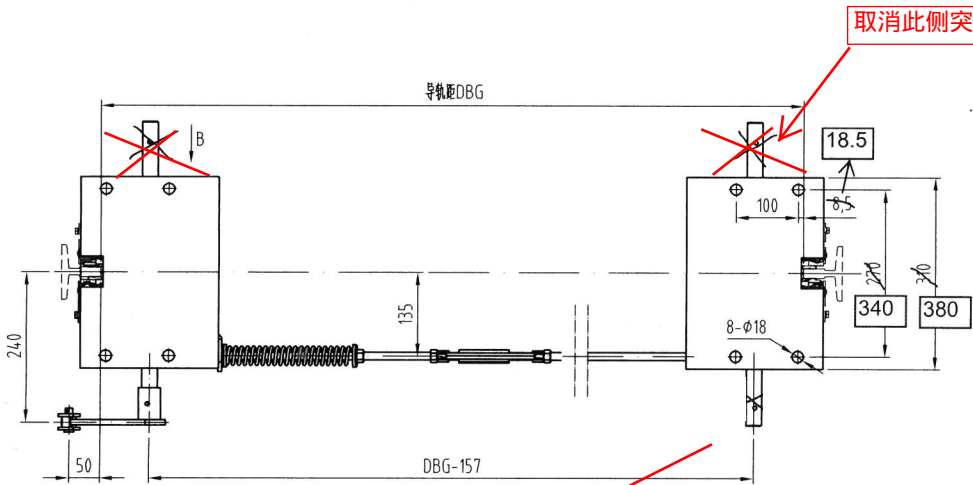
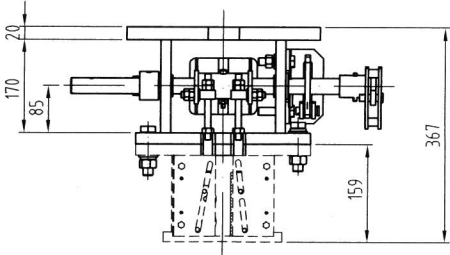
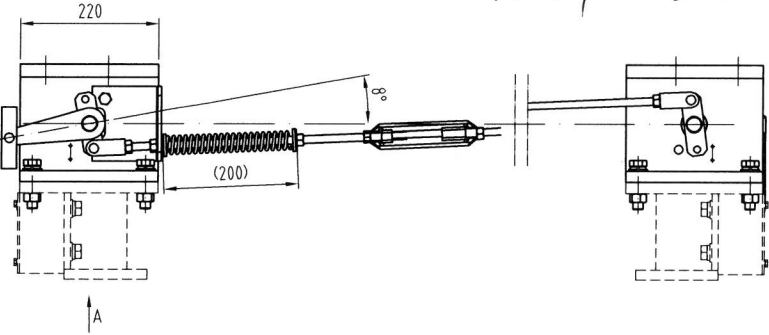


FB-OX-388T-H34335 48,  
FB-OX-388T-H34337 48,  
DBG=2450;左提拉  
注意与本图对称制作  
配OX-388非标安全钳

FB-OX-388T-H34339 48,  
DBG=2450;右提拉  
按本图制作  
配OX-388非标安全钳



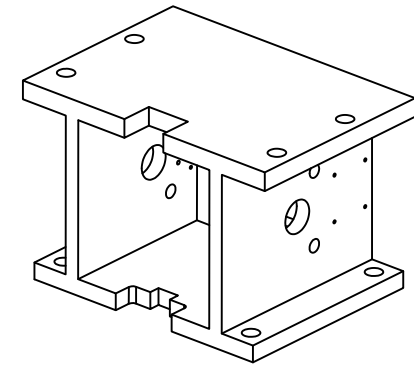
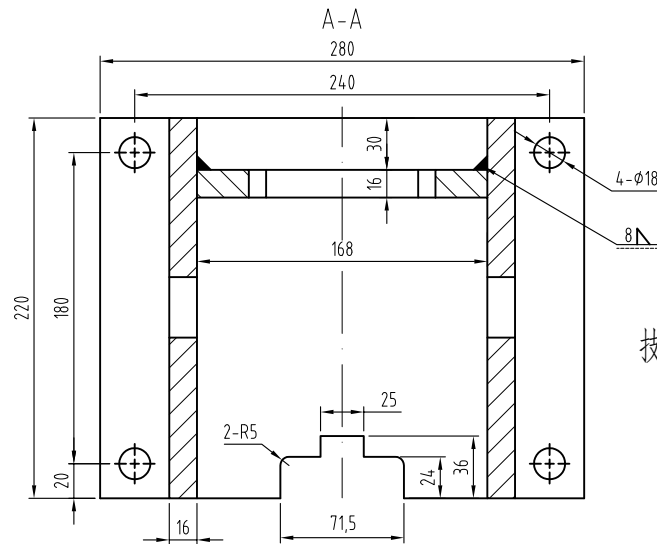
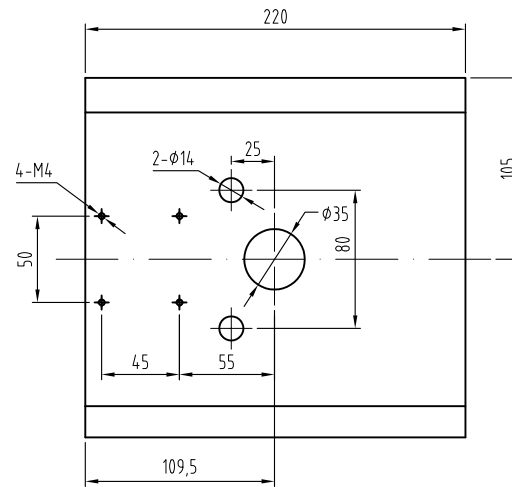
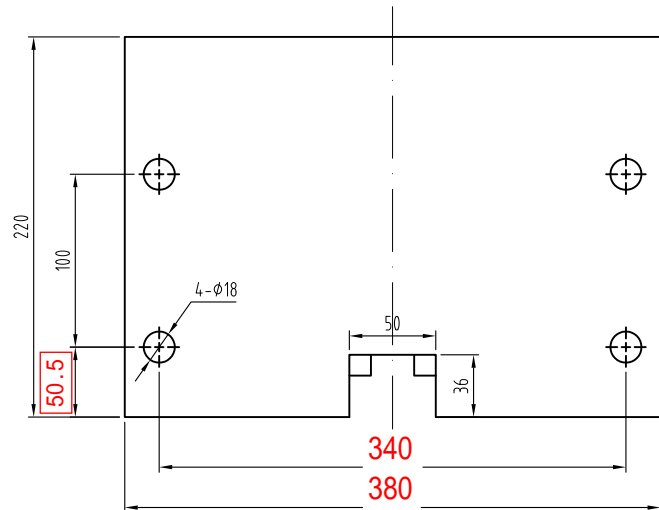
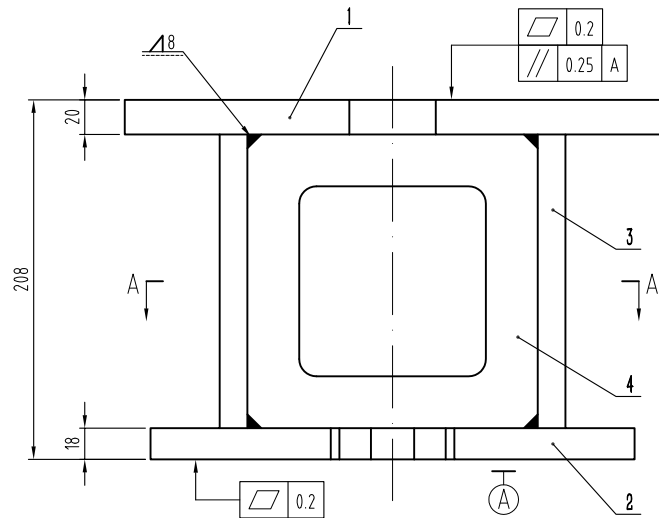
右置

技术说明:

- 1、本装置按匹配OX-388非标安全钳要求确定, 选用时注意匹配调整;
- 2、本装置配装安全开关为UKT(自动复位), 如需要配发手动复位开关时需注明;
- 3、制动时连接舒畅无卡滞;
- 4、配导轨OX-12;
- 5、总允许质量 $P+Q \leq 12000\text{kg}$ , 速度 $V \leq 0.63\text{m/s}$ , 导轨宽度15.88、16mm.

宁波奥德普电梯部件有限公司  
NINGBO AODEPU ELEVATOR COMPONENTS CO., LTD.

						 宁波奥德普电梯部件有限公司 NINGBO AODEPU ELEVATOR COMPONENTS CO.,LTD.							
标记	处数	分区	更改文件号	签名	年、月、日					提拉机构			
设计			标准化			阶	段	标	记		重	量	比
审核												1:8	OX-388T
工艺			批准			共    张    第    页							



### 技术说明:

- 1、件1、2、3、4采用电焊连接,要求焊接平整可靠,无虚焊及堆焊等缺陷,整体无扭曲变形及底面焊接变形等;
- 2、焊接后整体喷涂色漆,颜色按公司标准,特殊按指令要求;
- 3、本件一套两件,左右各一件。

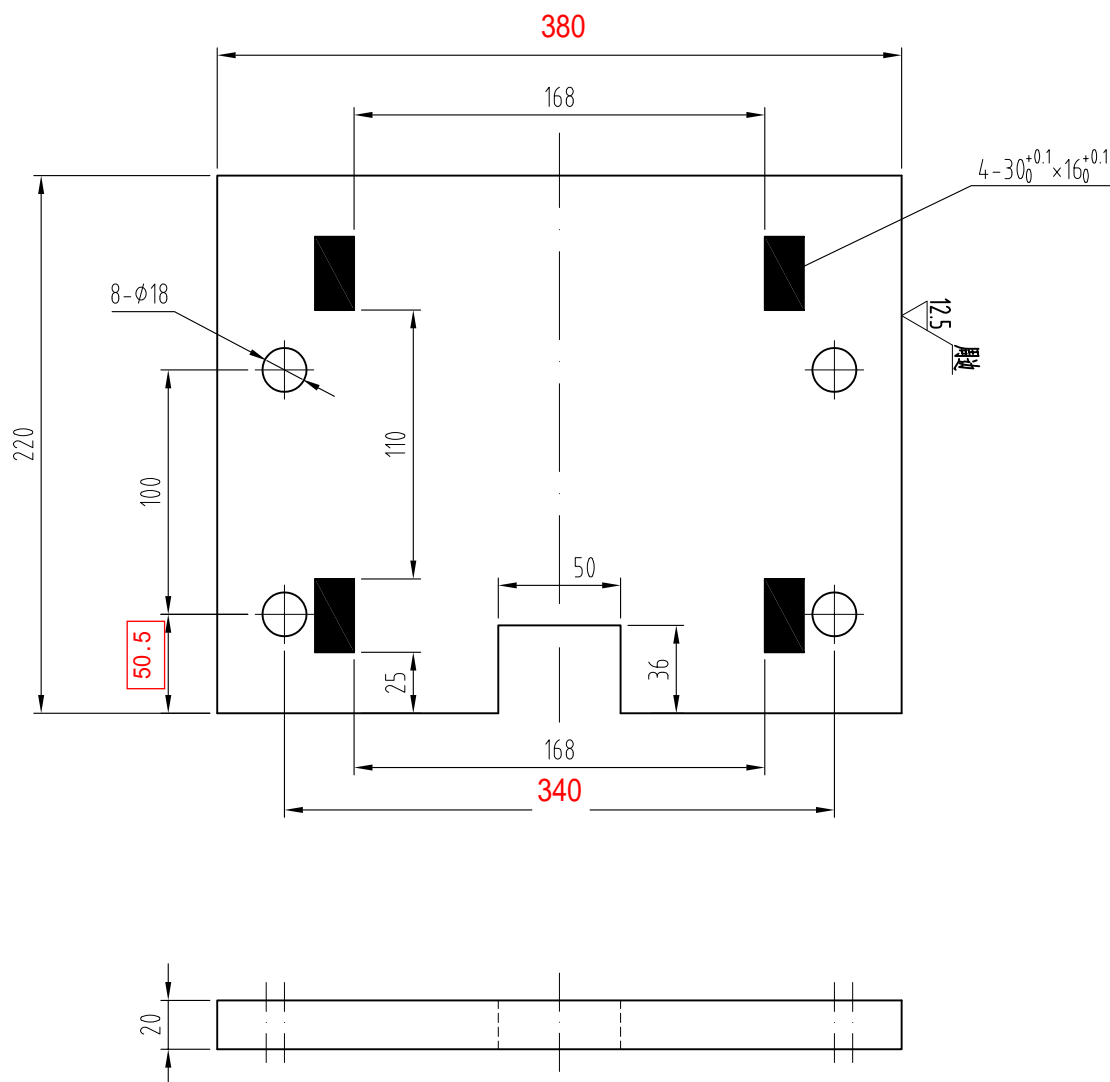
序号	图号	名称	数量	材料	单计重量	总计重量	备注
4	OX-388T.1-4	侧立横板	1	Q235A/16			
3	OX-388T.1-3	侧立纵板	2	Q235A/16			
2	OX-388T.1-2	下面板	1	Q235A/18			
1	OX-388T.1-1	上面板	1	Q235A/20			

 <b>宁波奥德普电梯部件有限公司</b> NINGBO AODEPU ELEVATOR COMPONENTS CO.,LTD.									
标记	处数	分区	更改文件号	签名	年、月、日	阶段标记			
设计			标准化						
审核						共 张 第 页			
工艺			批准						

安装底座

OX-388T.1

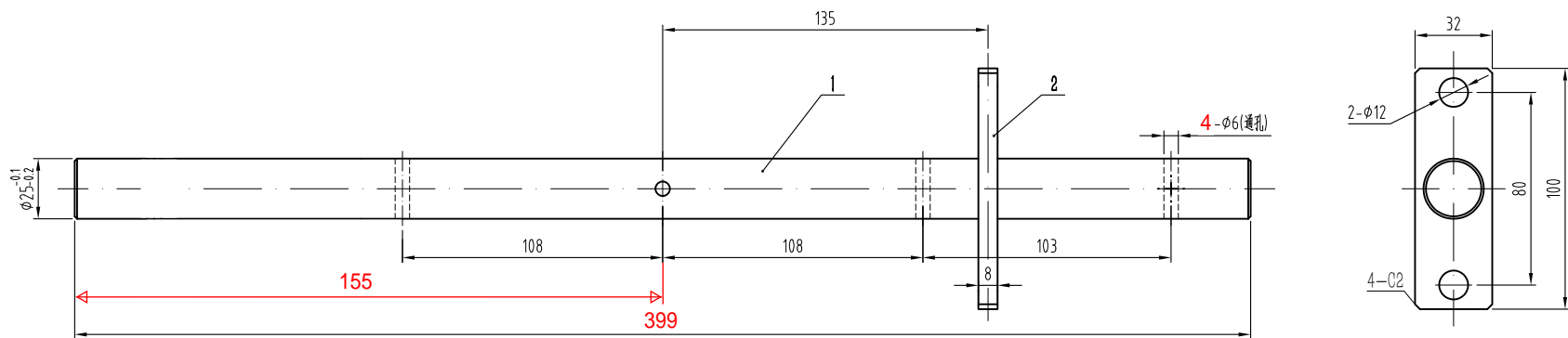
其余



### 技术说明:

- 1、零件边角去毛刺，锐角倒钝。

						 宁波奥德普电梯部件有限公司 NINGBO AODEPU ELEVATOR COMPONENTS CO., LTD.			Q235A/20		上面板	
标记	处数	分区	更改文件号	签名	年、月、日							
设计			标准化			阶段标记			重量	比例		
										1:3		
审核												
工艺			批准			共 张			第 页		OX-388T.1-1	



#### 技术说明:

- 1、本件采用电焊连接,焊接可靠,无虚焊漏焊;
- 2、表面镀锌处理;
- 3、焊接后整体无扭曲变形等缺陷,保持轴杆平直光洁。

2	OX-388T.2-2	联动曲柄	1	Q235A/8			
1	OX-388T.2-1	联动轴	1	Q235A φ 25			
序号	图 号	名 称	数量	材 料	单计	总计	备注
					重量	重量	
标记	处数	分区	更改文件号	签名	年、月、日	联动轴组件	
设 计			标准化				
						OX-388T.2	
审 核							
工 艺			批 准			共 张 第 页	

**AODEPU**® 宁波奥德普电梯部件有限公司  
NINGBO AODEPU ELEVATOR COMPONENTS CO.,LTD.