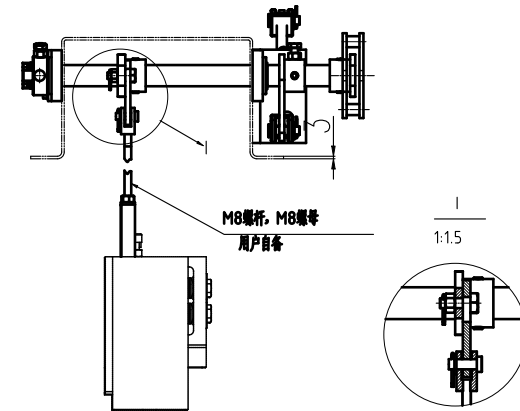


提拉手置
提拉手非标

站在轿厢中心面对导轨，提拉手在导轨右侧为右置，在导轨左侧为左置




技术要求:

- 1.本安全制动装置分为操作杆左位置和操作杆右位置两种方式，本图为操作杆左位置。配用OX-210B安全钳，适用于额定速度 $V=0.25\sim 1.50\text{m/s}$ 、总容许质量 $(P+Q)_1=500\sim 1500\text{Kg}$ 、导轨宽度10mm的电梯；
- 2.本图不包含安全钳、导轨。



M8螺杆，M8螺母
用户自备

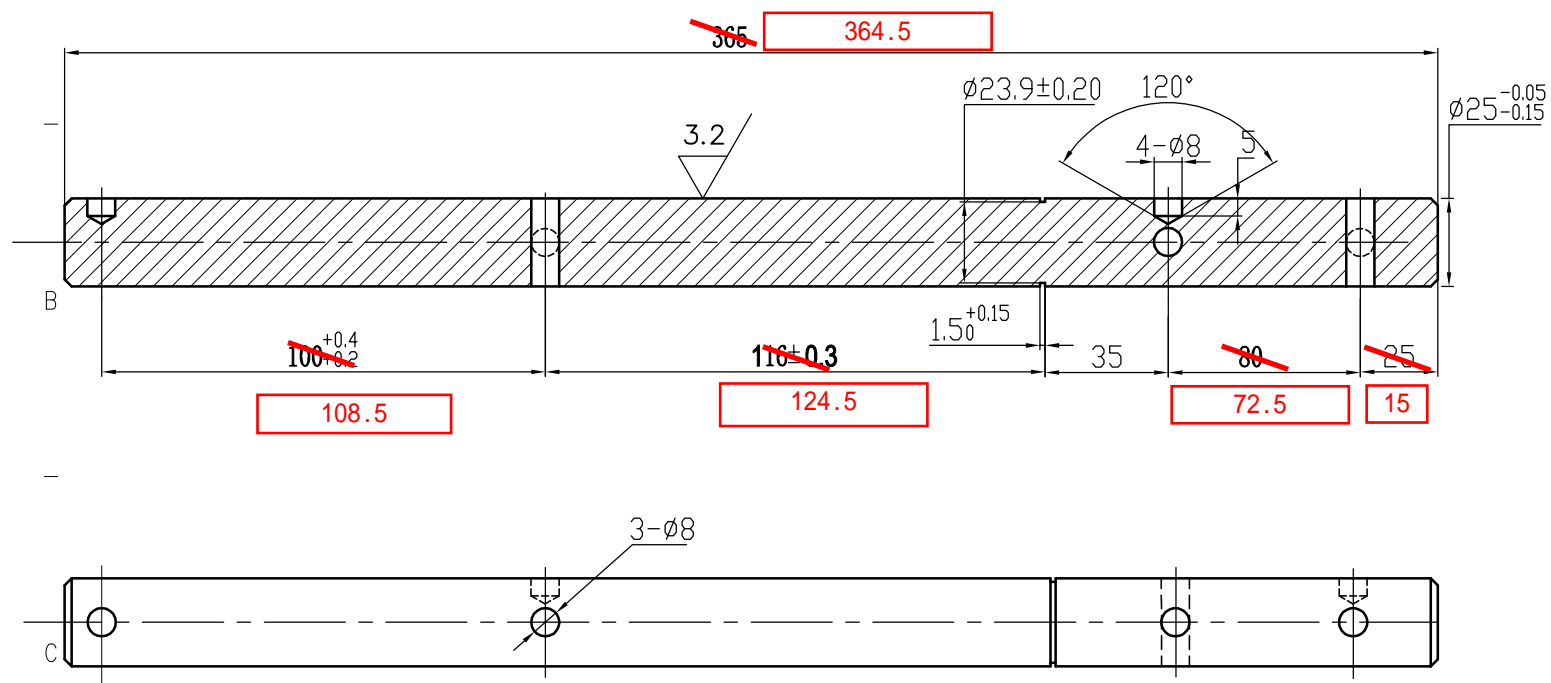
1:1.5

			 宁波奥德普电梯部件有限公司						
审核	批准 APPROVED	日期 DATE	2016.3.15	重量 WEIGHT	比例 SCALE	名称 TITLE	联动机构		
	设计 DRAWN	舒佳乐 3/15		1:9					
	达文朋 3/16	设计 DESIGNED	舒佳乐 3/15				图号 DWGNO	OX-210BTX	版本 00
一校	审核 CHECKED	周 正 3/16	共 3 张 第 1 张						

标记	数量	分区	备注	日期	更改内容	标记	数量	分区	备注	日期	更改内容
DATE	CHANGE	PLACE	QUANTITY	DATE	CHANGE						

图号 DWGNO	(X) 11-10BT-X0															变更 ITEM	品号 ITEM	所要数 REQD PER SET
序号 ITEM	品名 DESCRIPTION	变更	DEF	部件代号 MATERIAL CODE	品/群 ITEM	L 番	材料代号-材料规格 MATERIAL	单位	切 断	购 入	加 工 涂 装	涂 装 以 外	热处理 HTTR			-00		
-01	长转轴			OX-210BT-17(左)	G01		Q235A- $\phi 25 \times 390$									-01		
-02	A长转轴			OX-210BT-17(左)	G02		Q235A- $\phi 25 \times 410$									-02		

其余 $\nabla 6.3$



技术要求

1. 边角去毛刺, 未注倒角处 $2 \times 45^\circ$ 。
2. 表面镀白锌, 锌层厚度不小于 $8 \mu m$ 。

用途	G01(L=240mm)	G02(L=260mm)
A	54mm	74mm
B	$390 \pm 0.8mm$	$410 \pm 0.8mm$

标记	处数	分区	签名	日期 DATE	更改内容 CHANGE	标记	处数	分区 PLACE	签名 GUANITY	日期 DATE	更改内容 CHANGE

常用

批准
APPROVED

日期
DATE

2016.03.15

重量
WEIGHT

比例
SCALE

名称
TITLE

长转轴(左)

图号
DWGNO

OX-210BTX-17

版本
00

保留

李煜
6/30

制图
舒佳乐
03/16

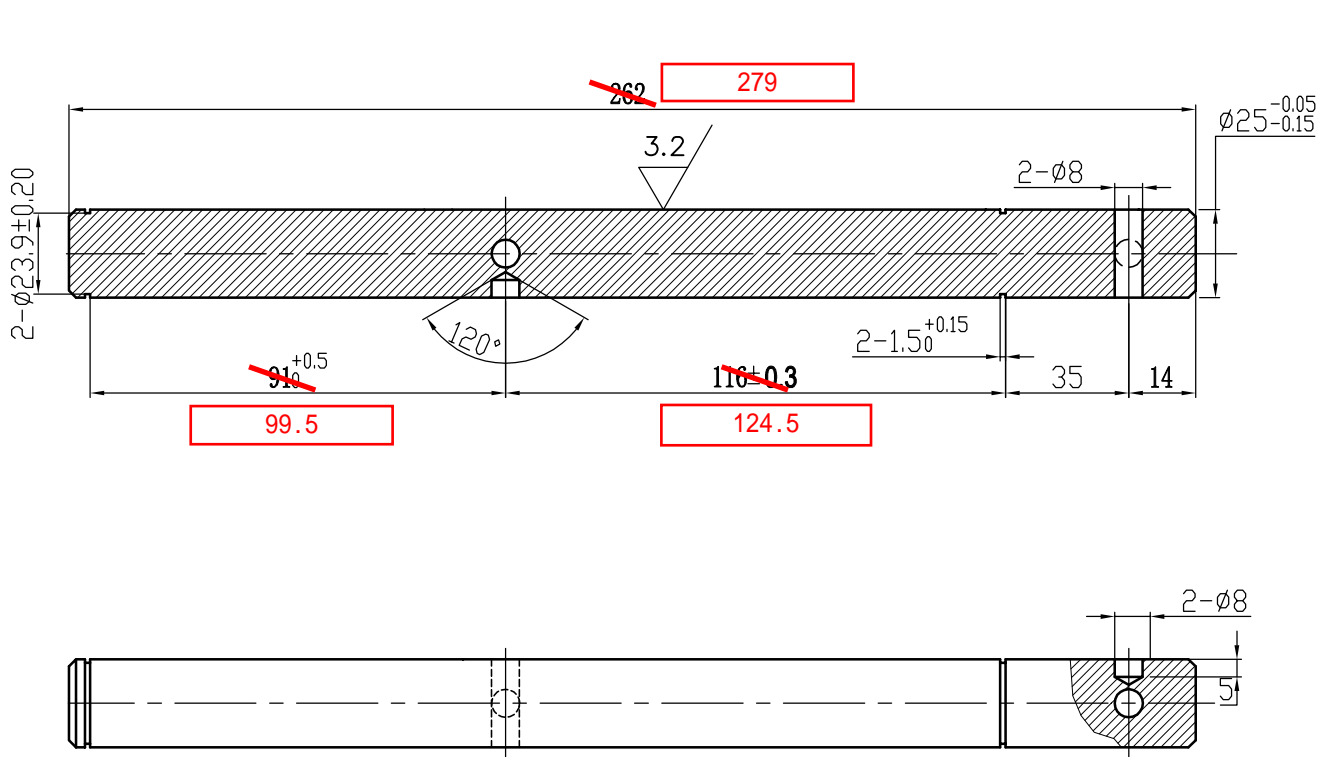
设计
舒佳乐
03/16

审核
舒佳乐
03/16

共 张 第 张

宁波奥德普电梯部件有限公司

图号 DWGNO	9T-1B0T-X0															变更 ITEM	品号 ITEM	所要数 REQD PER SET			
变更 ITEM	序号 ITEM	品 名 DESCRIPTION	DEF	部件代号 MATERIAL CODE	品/群 ITEM	L 番	材料代号-材料规格 MATERIAL	单位	切 断	购 入	加 工 涂 装	涂 装 以外	热处理 HTTR			-00					
	-01	短转轴		0X-210BT-16	01		Q235A-Φ25*315									-01					



技术要求

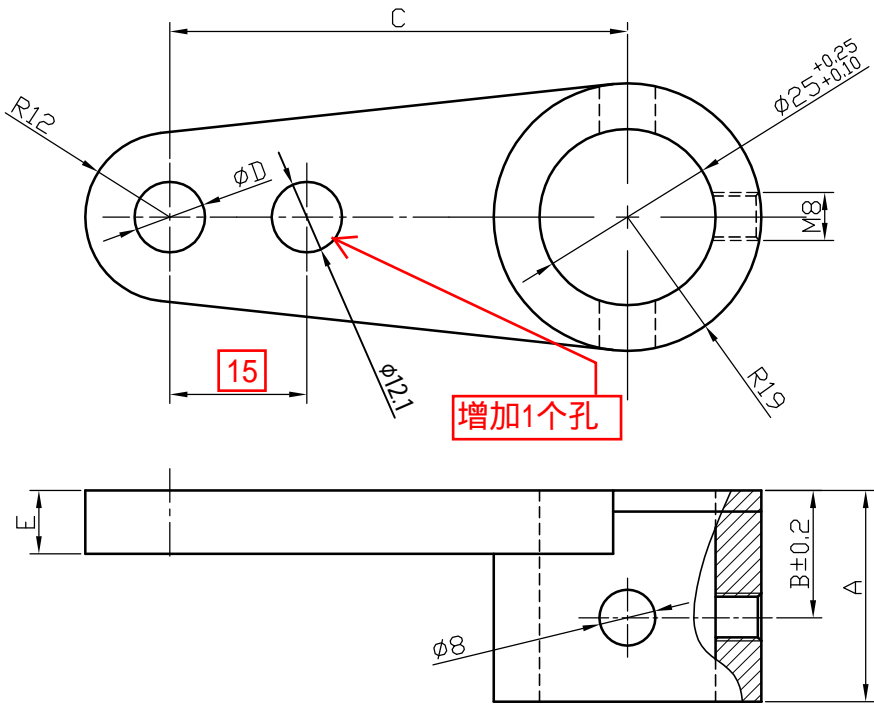
1. 边角去毛刺, 未注倒角处 $2\times 45^\circ$;
2. 表面镀白锌, 锌层厚度不小于 $8\mu\text{m}$.

标记	处数	分区	签名	日期	更改内容 CHANGE	标记	处数	分区 PLACE	签名 GUANITY	日期 DATE	更改内容 CHANGE											

常用	批准 APPROVED	日期 DATE	2016. 3. 15	重量 WEIGHT	比例 SCALE	名称 TITLE	短转轴				
保留		制图 DRAWN	舒佳乐 3/16		1:2						
		设计 DESIGNED	舒佳乐 3/16								
一次		审核 CHECKED	李 煜 3/16	共 张	第 张		图号 DWGNO	0X-210BTX-16			版本 00

图号	8L-1801Z-X0												变更	品号	所要数			
DWGNO												更	TEM			REQD	PER	
变更	序号	品名	DEF	部件代号	品/群	L番	材料代号-材料规格	单	切	购	加	工	热处理	-00			SET	
	ITEM	DESCRIPTION		MATERIAL CODE	ITEM		MATERIAL	单位	断	入	涂	装	涂	HTTR				
	-01	转轴固定安装板		OX-210BT-18	G01		ZG45					以外		-01	2			
	-02	转轴固定安装板		OX-210BT-18	G02		ZG45							-02	2			
	-03	转轴固定安装板		OX-210BT-18	G03		ZG45							-03	1			

其余 6.3/



未注尺寸明细表

品群	A<mm>	B<mm>	C<mm>	D<mm>	E<mm>
G01	31	17	65	12.1	9
G02	42	25	92	10.1	9
G03	42	25	125	12.1	9

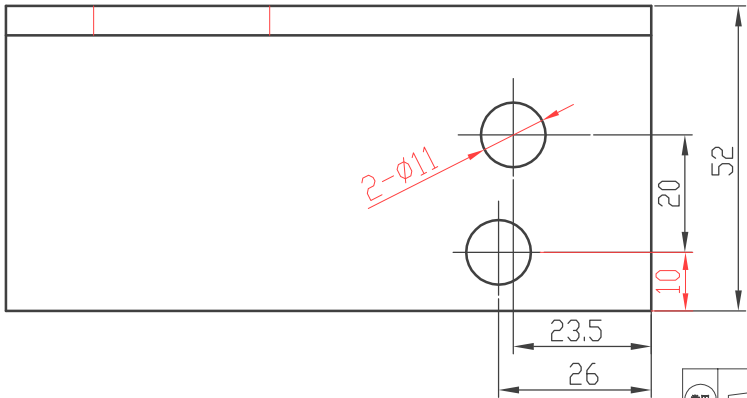
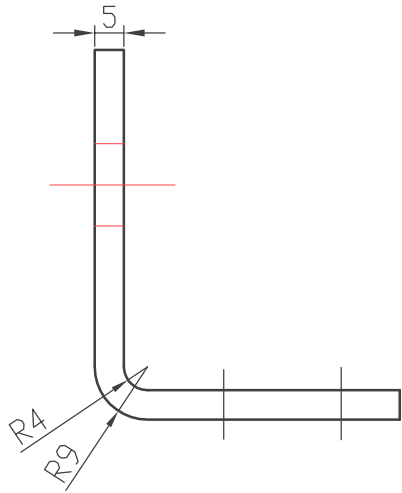
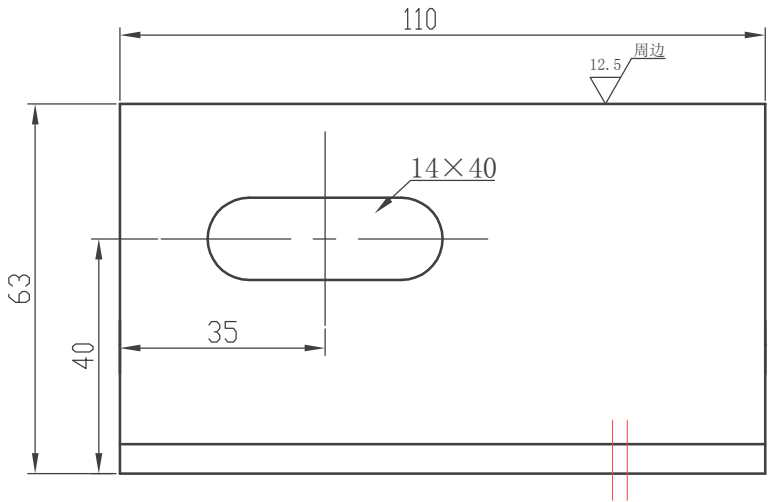
- 技术要求:
- 铸造圆角R1.5-R2, 螺纹口倒角0.5×45° ;
 - 不得有沙孔、缺料、毛边、浇口等缺陷;
 - φ8孔是等和轴装配好后配打, 然后在做表面电镀蓝白锌.

标记	处数	分区	签名	日期	更改内容	标记	处数	分区	签名	日期	更改内容
				DATE	CHANGE			PLACE	QUANTITY	DATE	CHANGE

常用	保留	一次	日期	重量	比例	名称	图号	版本
			DATE	WEIGHT	SCALE	TITLE	DWGNO	00
			2016.3.15		1:1	提拉摇臂	OX-210BTX-18	
			舒佳乐					
			3/16					
			舒佳乐					
			3/16					
			李煜					
			3/16					




图号 DWGNO		OX-210BT-12														变更	品号 ITEM	所要数 REQD PER SET			
变更	序号 ITEM	品 名 DESCRIPTION		DEF	部件代号 MATERIAL CODE		品/群 ITEM	L 番	材料代号-材料规格 MATERIAL		单 位	切 断	购 入	加 工 涂装	涂装 以外	热处理 HTTR	-00				
	-01	弹簧约束板			OX-210BT-12		01		Q235A/5T								-01	2			

其余



- 技术要求:
1. 边角去毛刺;
 2. 表面电镀蓝白锌。

标记	处数	分区	签名	日期 DATE	更改内容 CHANGE	标记	处数	分区 PLACE	签名 GUANITY	日期 DATE	更改内容 CHANGE											

常用								宁波奥德普电梯部件有限公司			
保留	核准 APPROVED		日期 DATE		2016. 12. 15		重量 WEIGHT	比例 SCALE	名称 TITLE	弹簧约束板	
	李煜 12/15		制图 DRAWN		舒佳乐 12/15						
一次			设计 DESIGNED		舒佳乐 12/15		共 张	第 张	图号 DWGNO	OX-210BTX-12G02	
			审核 CHECKED		李煜 12/15						
										版本 00	