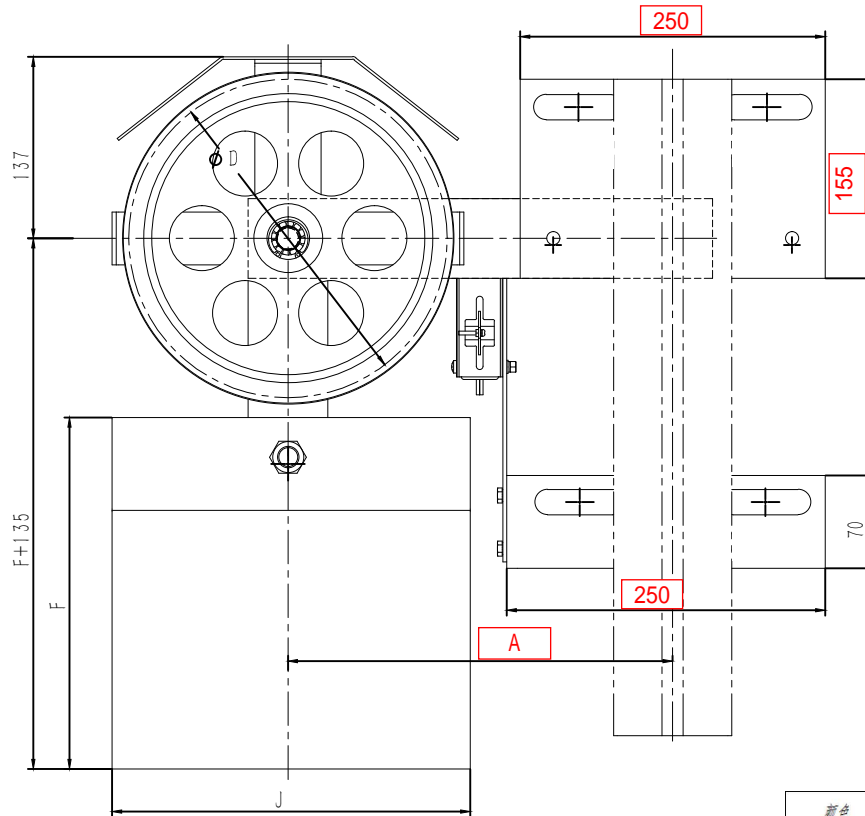
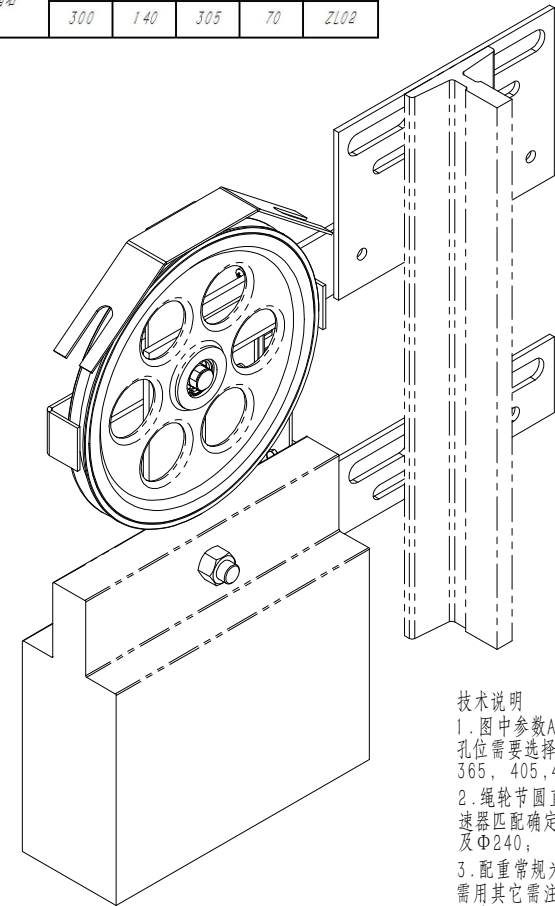
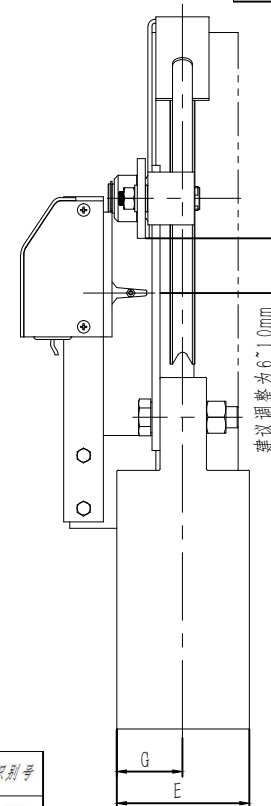


线性尺寸	0~6	6~30	30~120	120~400	400~1000	1000~2000	2000~4000	半径/高度尺寸	0.5~3	>3~6	>6~30	>30	短边尺寸	≤10	>10~50	>50~120	>120~400	>400
线性公差	±0.1	±0.2	±0.3	±0.5	±0.8	±1.2	±2.0	倒圆/倒角公差	±0.2	±0.5	±1.0	±2.0	角度公差	±1°	±30′	±20′	±10′	±5′

配置状态	配置材质	J	E	F	G	识别号
18kg	铸铁	260	55	250	25	TL01
30kg		250	70	275	35	TL02
18kg	重晶石	270	100	265	50	ZL01
30kg		300	140	305	70	ZL02

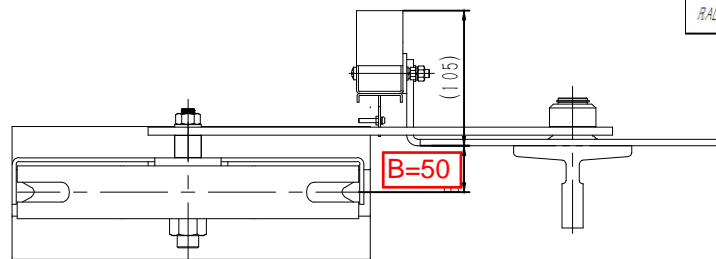


颜色	识别号
RAL5015蓝色	L01
RAL6005本色	L02
RAL7037灰色	L03



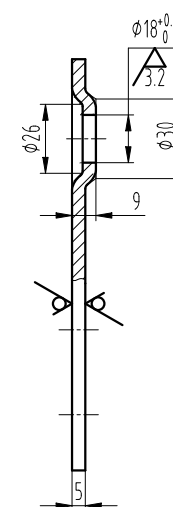
技术说明

1. 图中参数A可根据摇杆孔位需要选择290, 350, 365, 405, 420;
2. 绳轮节圆直径可根据限速器匹配确定, 有 $\Phi 200$ 及 $\Phi 240$ ;
3. 配重常规为18kg重晶石需用其它需注明, 具体参数见表。





											宁波奥德普电梯部件有限公司		
											涨紧装置(重锤式)		
标记	处数	分 区	文件更改号	签 名	年 月 日								
设 计			标准化			阶段标记		重量	比例	OX300			
校 对													
审 核													
工 艺			批 准			物料编号:							

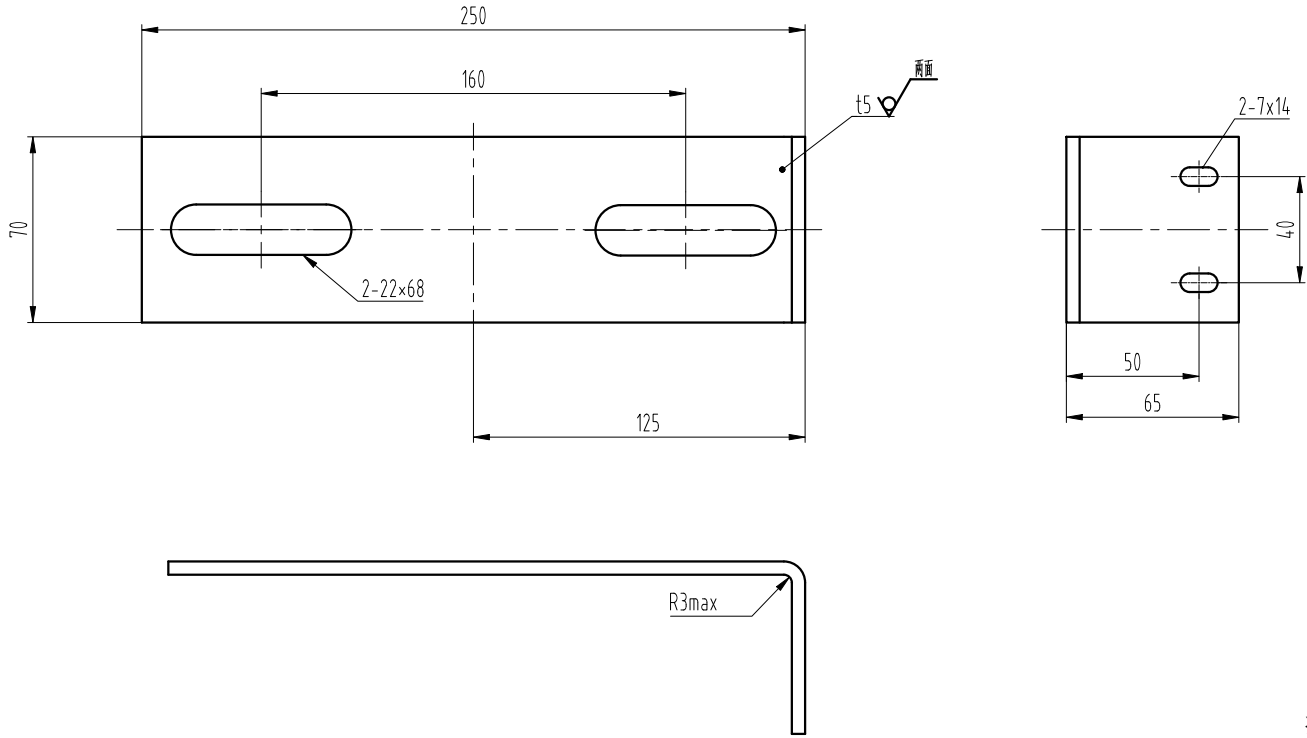
借(通)用件登记
旧底图总号
底图总号
签    字
日    期



- 1 去锐角毛刺, 未注圆角 $R \leq 2\text{mm}$ ;
- 2  $\varnothing 18$ 为冲压成型后再扩孔铰孔;
- 3 表面喷塑处理, 颜色按生产指令确定。

					第一视角 		实施日期		 宁波奥德普电梯部件有限公司 NINGBO AODEPU ELEVATOR COMPONENTS CO.,LTD				
					CC 关键特性				钢板5.0/Q235B				
					设计	宋剑	20230625	标准化				安装底板	
											阶段标记	重量	比例
④	2	图号AX300V029改为AX300V032, 件号AX300V029G01 改为AX300V032G01			审核								1:2
标记	处数	更改内容			签名	年月日	工艺		批准		第 1 张	共 2 张	AX300V032 29 ④

a



技术要求

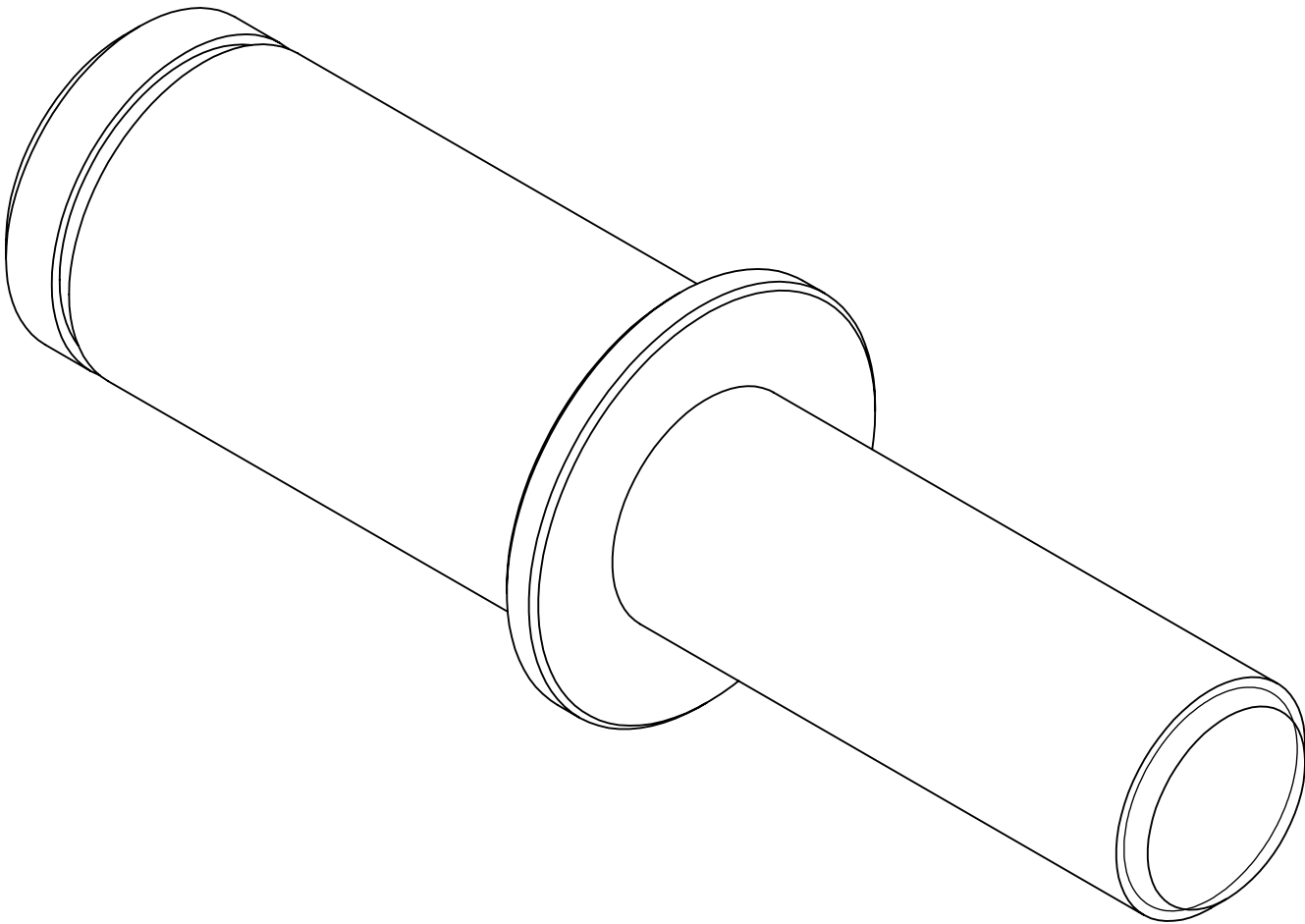
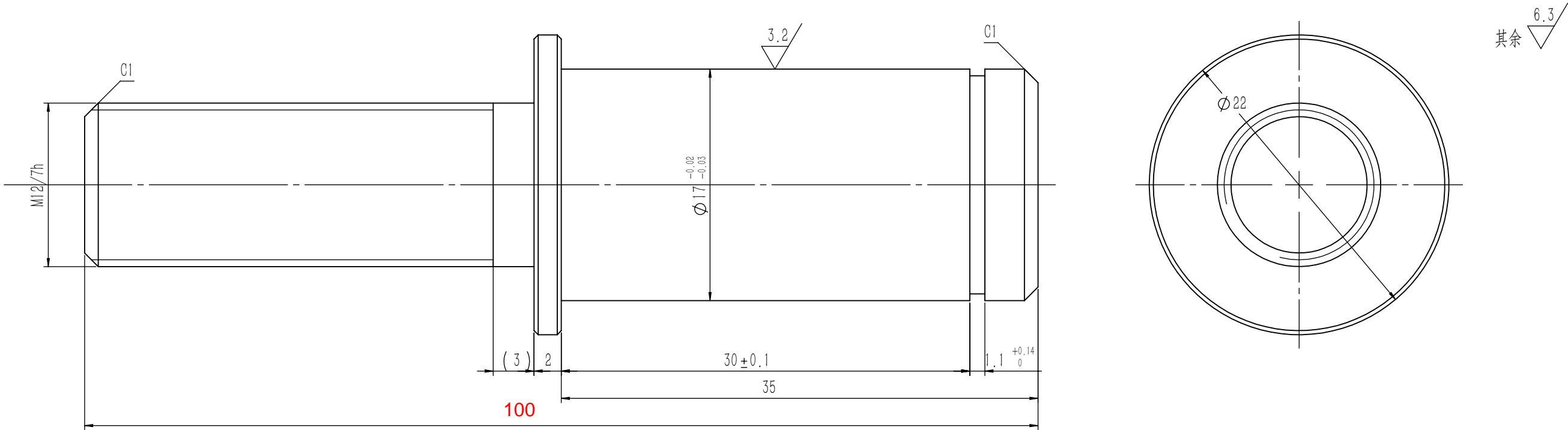
- 1 去锐角毛刺，表面平整；
- 2 表面喷塑处理，颜色按生产指令确定。

图框: A3 Ver 1.4

第一视角		实施日期		宁波奥德普电梯部件有限公司 NINGBO AODEPU ELEVATOR COMPONENTS CO.,LTD.			
CC 关键特性				钢板5.0/Q235B			
设计	宋剑	20230625	标准化	开关架弯板			
审核				阶段标记	重量	比例	
工艺			批准			1:2	
				第 2 张	共 2 张	AX300V032 29 <sup>a</sup>	

a	2	图号AX300V029改为AX300V032, 件号AX300V029G02改为AX300V032G02			
标记	处数	更改内容	签名	年月日	

OX300.3-1(S)	基本尺寸	0~6	6~30	30~120	120~400	400~1000	1000~2000	2000~4000
	公差	0.1	0.2	0.3	0.5	0.8	1.2	2.0



技术说明  
1.边角去毛刺，未注明倒角为 $0.3\sim 0.5\times 45^{\circ}$ ；  
2.表面镀锌处理；  
3.本件适用于双轴承绳轮装配中。

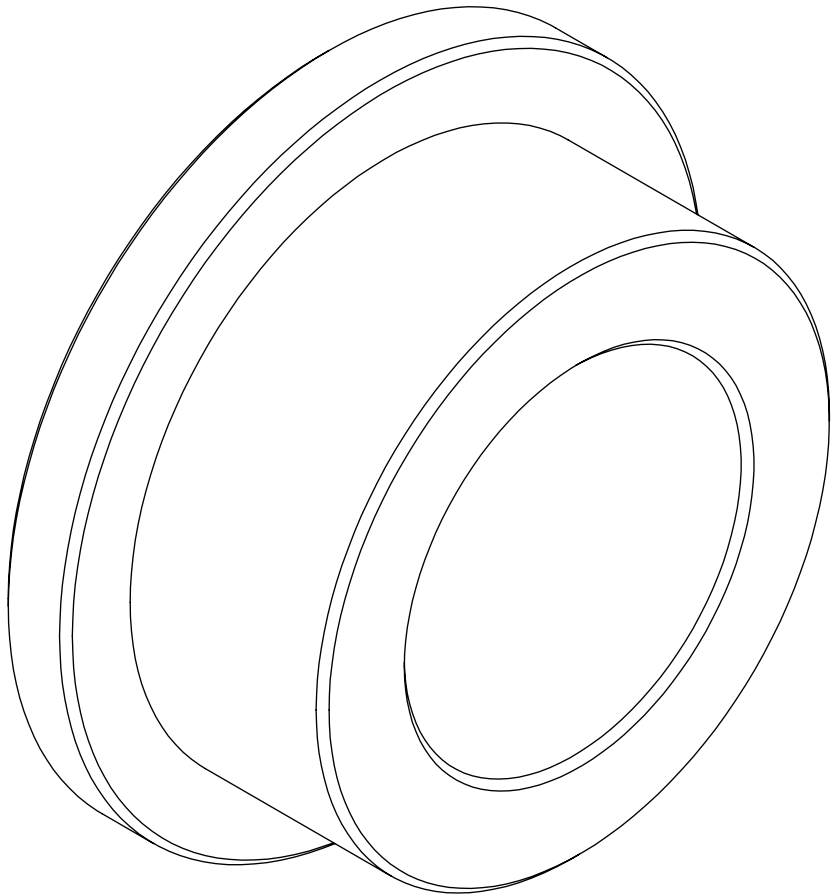
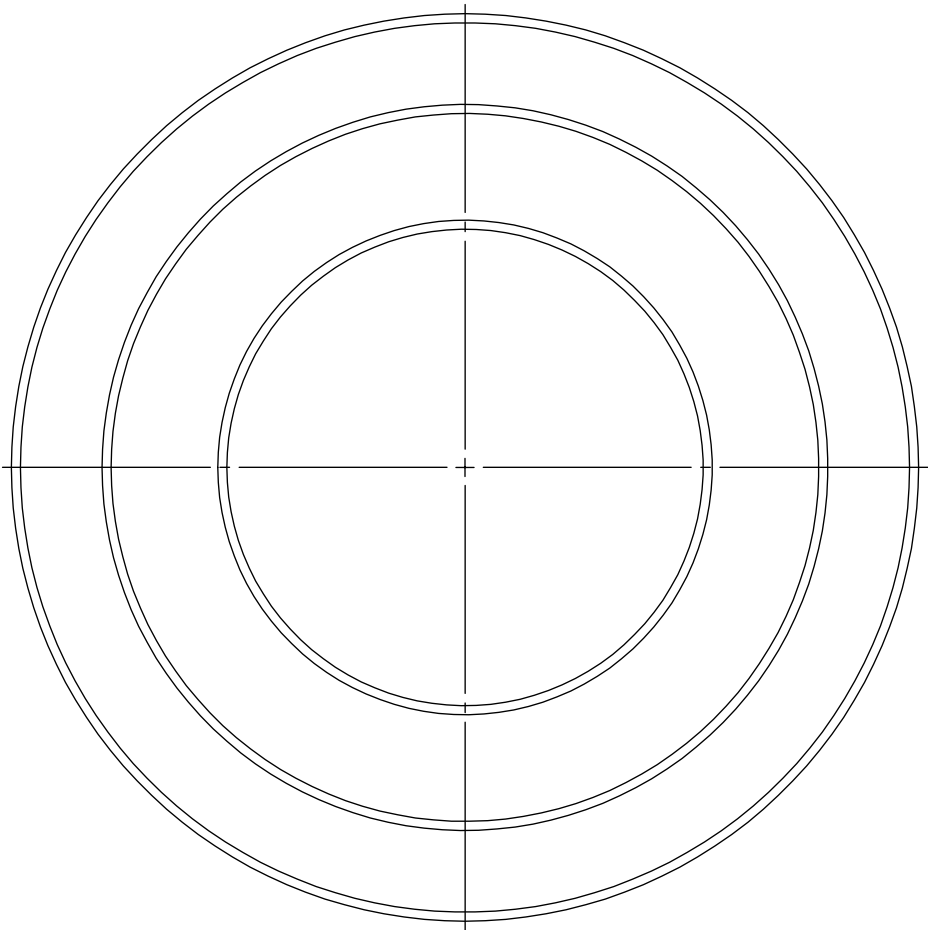
借(通)用件登记
旧底图总号
底图总号
签 字
日 期

						20#/Φ22			宁波奥德普电梯部件有限公司			
									绳轮主轴(双)			
标记	处数	分 区	文件更改号	签 名	年、月、日	阶段标记						
设 计			标准化									
校 对						0.10			3: 1			
审 核												
工 艺			批 准			共 1 张			OX300.3-1(S)			
						第 1 张						

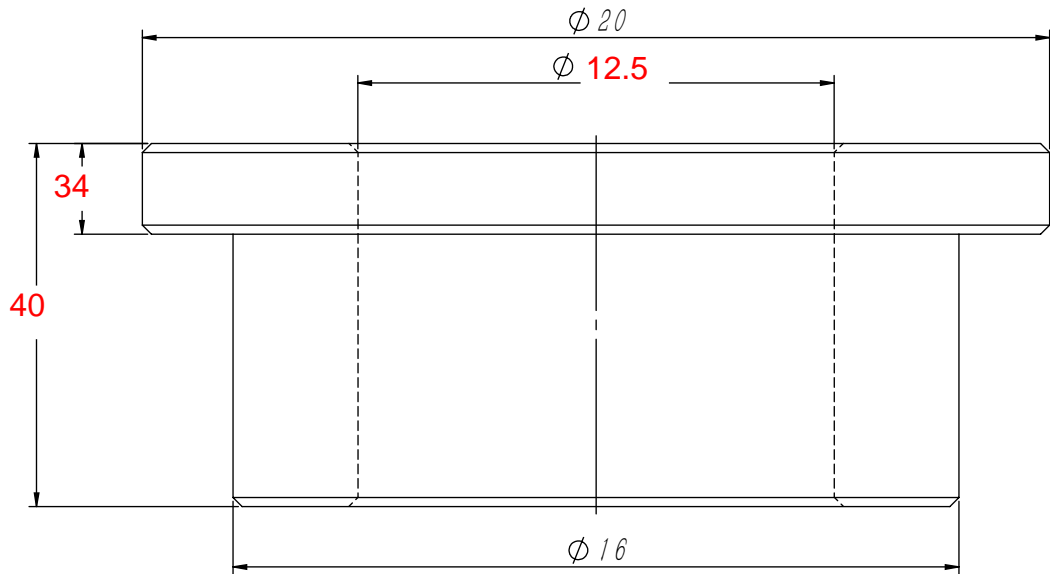
OX300.3-3D

GB/T 1804-m

线性尺寸	0~6	6~30	30~120	120~400	400~1000	1000~2000	2000~4000	半径/高度尺寸	0.5~3	>3~6	>6~30	>30	短边尺寸	≤10	>10~50	>50~120	>120~400	>400
线性公差	±0.1	±0.2	±0.3	±0.5	±0.8	±1.2	±2.0	倒圆/倒角公差	±0.2	±0.5	±1.0	±2.0	角度公差	±1°	±30′	±20′	±10′	±5′



全部  $\frac{6.3}{\nabla}$



技术说明  
1. 边角去毛刺，未注明倒角为 $0.3 \times 45^\circ$ ；  
2. 表面镀锌处理。

借(通)用件登记
旧底图总号
底图总号
签字
日期

						20# / $\Phi 20$			宁波奥德普电梯部件有限公司	
									衬套	
标记	处数	分 区	文件更改号	签 名	年月日					
设 计			标准化			阶段标记		重量	比例	OX300.3-3D
校 对								0.01	6:1	
审 核										
工 艺			批 准			物料编号: 30500030				