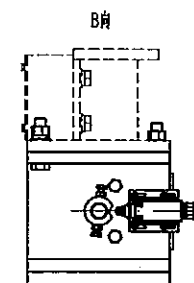
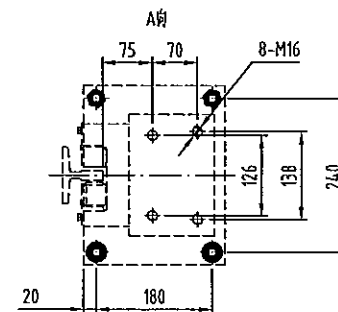


取消此侧突出

右置

☆右提拉按图对称制作




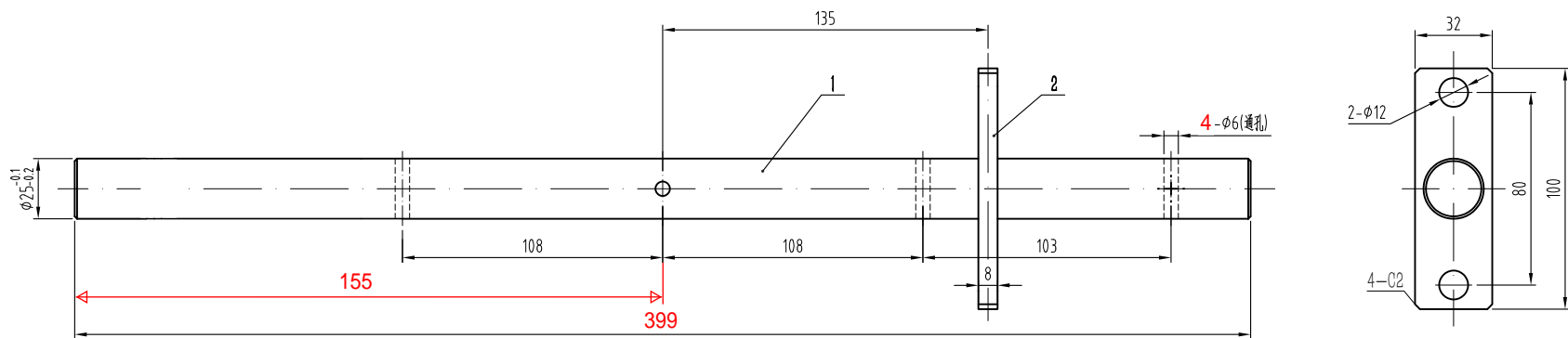
230824-0825

周文锋

技术说明:

- 1、本装置按匹配OX-388非安全钳要求确定,选用时注意匹配调整;
- 2、本装置配安全开关为UKT(自动复位),如需要配发手动复位开关时需注明;
- 3、制动时连接舒畅无卡滞;
- 4、配导轨OX-12;
- 5、总允许质量 $P+Q \leq 12000\text{kg}$,速度 $V \leq 0.63\text{m/s}$,导轨宽度15.88、16mm;
- 6、提拉机构导轨距适用DBG适用范围1050mm-3200mm,其它尺寸需与奥德普技术研发部确认。

						 宁波奥德普电梯部件有限公司 NINGBO AODEPU ELEVATOR COMPONENTS CO., LTD.					
标记	处数	分区	更改文件号	签名	年、月、日					提拉机构	
设计	叶辉	21.06.22	标准化			阶段标记		重量	比例		
										OX-388T	
审核									1:8		
工艺			批准			共 张		第 页			



技术说明:

- 1、本件采用电焊连接,焊接可靠,无虚焊漏焊;
- 2、表面镀锌处理;
- 3、焊接后整体无扭曲变形等缺陷,保持轴杆平直光洁。

2	OX-388T.2-2	联动曲柄	1	Q235A/8			
1	OX-388T.2-1	联动轴	1	Q235A φ 25			
序号	图 号	名 称	数量	材 料	单计	总计	备注
					重量	重量	
标记	处数	分区	更改文件号	签名	年、月、日	联动轴组件	
设计			标准化				
						OX-388T.2	
审核							
工艺			批准			共 张 第 页	

 宁波奥德普电梯部件有限公司
NINGBO AODEPU ELEVATOR COMPONENTS CO.,LTD.