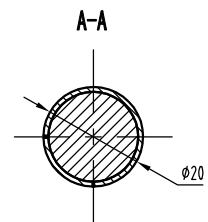
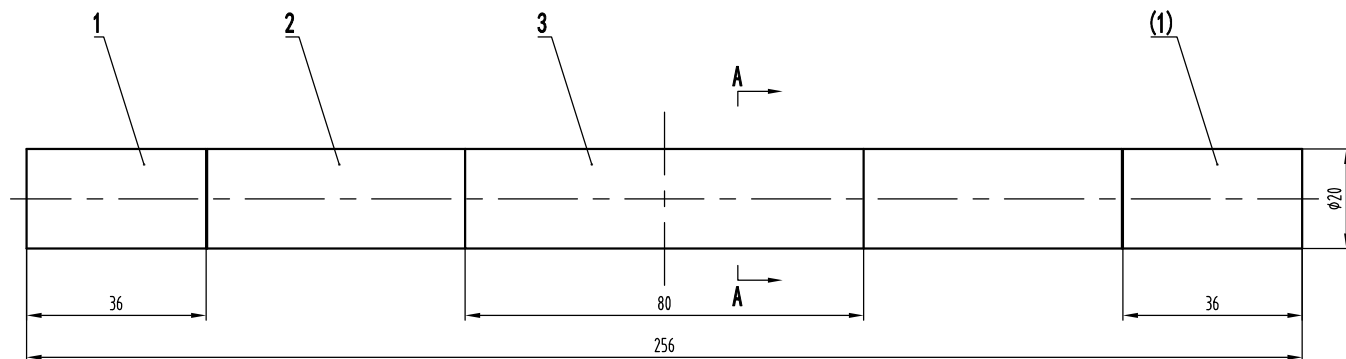


-POS	名 称	DEF	图 号	品/群	L番	材 料	重 量	涂 装	备 注	-POS	G01
-01	侧脚套	DWG	AX250FB102	G01						-01	2
-02	上盖杆	DWG	AX250FB103	G01						-02	1
-03	中间脚套	DWG	AX250FB104	G01						-03	1



技术要求


- 1 装配牢固可靠, 铜套无松动、变形;
- 2 中间铜套安装后用卡箍紧固, 卡箍位置如图;
- 3 侧铜套与上推杆紧配。

1件/套

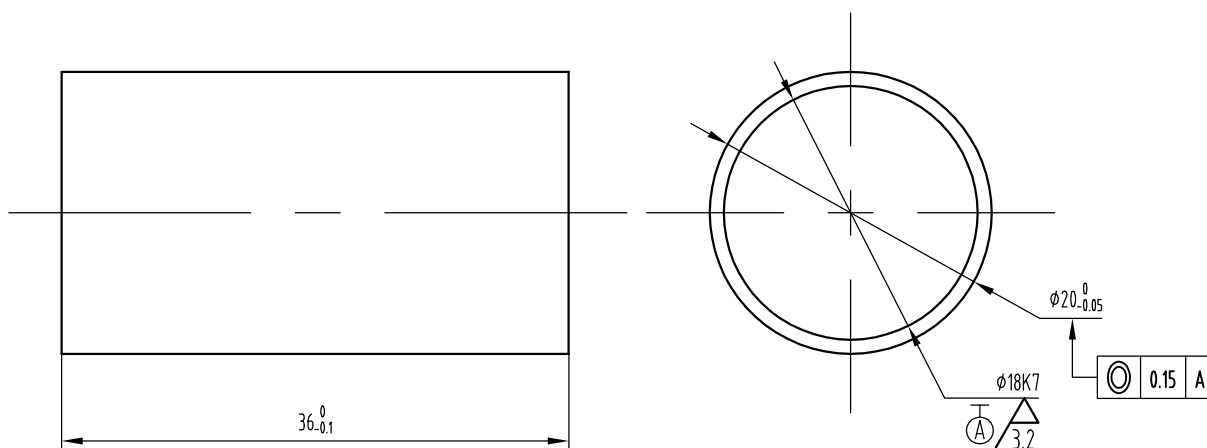
G01	上撑杆组件
G00	名称



AOPU® 宁波奥德普电梯部件有限公司
NINGBO AODEPU ELEVATOR COMPONENTS CO., LTD.

						<div><div></div><div>宁波奥德普电梯部件有限公司</div><div>NINGBO AODEPU ELEVATOR COMPONENTS CO., LTD.</div></div>			
标记	处数	更改内容		签名	日期				上推杆组件
设计			标准化						
						阶段 标 记 重 量 比 例			AX250FB101
审 核									
工 艺			批 准			共 1 张 第 1 页			

其余 $\frac{6.3}{\sqrt{}}$



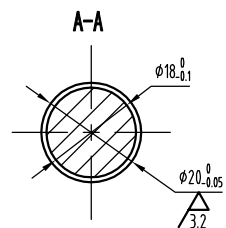
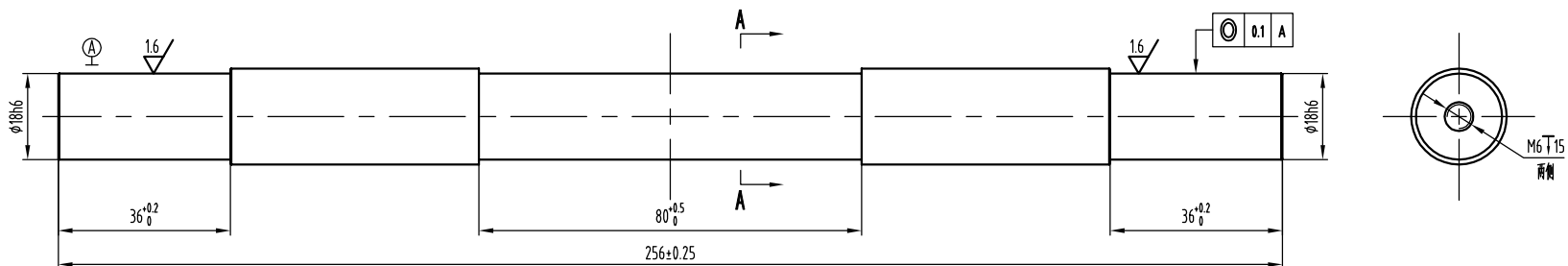
技术要求

- 1 去锐角毛刺，表面不得有变形；
- 2 铍青铜材质硬度不小于HRC38；
- 3 抗拉强度 $\geq 1030\text{MPa}$ 。

铜管加工成型

G01	侧铜套
G00	名称

						 宁波奥德普电梯部件有限公司 NINGBO AODEPU ELEVATOR COMPONENTS CO., LTD.		
						铍青铜QBe C17200-Y		
标记	处数	分区	更改文件号	签名	年、月、日	阶段 标记 重量 比例		
设计			标准化					
审核						2:1		
工艺			批准			共 1 张 第 1 页		
						侧铜套		
						AX250FB102		




技术要求

- 1 去锐角毛刺;
- 2 未注倒角为C0.2;
- 3 表面高频淬火处理, 硬度HRC42~48, 油冷, 屈服强度 $\geq 785\text{MPa}$, 抗拉强度 $\geq 980\text{MPa}$; 能受冲击载荷8T;
- 4 表面电镀铜处理, 铜层厚度不小于 $8\mu\text{m}$ 。

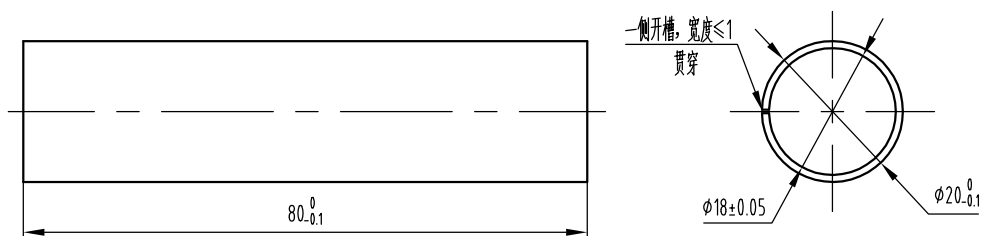
表面电镀铜

G01	上推杆
G00	名称

A●EPU® 宁波奥德普电梯部件有限公司
NINGBO AODEPU ELEVATOR COMPONENTS CO., LTD.

				<div><div></div><div>宁波奥德普电梯部件有限公司</div><div>NINGBO AODEPU ELEVATOR COMPONENTS CO., L.TD.</div></div>					
标记	处数	更改内容	签名	日期	圆钢			上推杆	
					20 GB/T 705 40Cr GB/T 3077				
设计			标准化			阶段	标记	重量	比例
审核									1:1
工艺			批准			共 1 张		第 1 页	AX250FB103

其余 $\frac{12.5}{\sqrt{}}$



技术要求

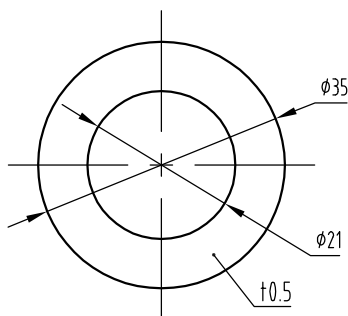
- 1 去锐角毛刺，表面不得有变形；
- 2 铍青铜材质硬度不小于HRC38；
- 3 抗拉强度 $\geq 1030\text{MPa}$ 。

铜管加工成型

G01	中间铜套
G00	名称

						 宁波奥德普电梯部件有限公司 NINGBO AODEPU ELEVATOR COMPONENTS CO., LTD.			
						铍青铜QBe C17200-Y			
标记	处数	分区	更改文件号	签名	年、月、日	中间铜套			
设计			标准化						
						阶段	标记	重量	比例
									2:1
审核						AX250FB104			
工艺			批准						
						共 1 张 第 1 页			

其余 $\frac{12.5}{\nabla}$



2件/套

垫在上推杆上，位置为侧板和释放机构中间。
防止释放时，因两侧不同步，导致上推杆倾
斜，而可能的摩擦侧板

技术要求

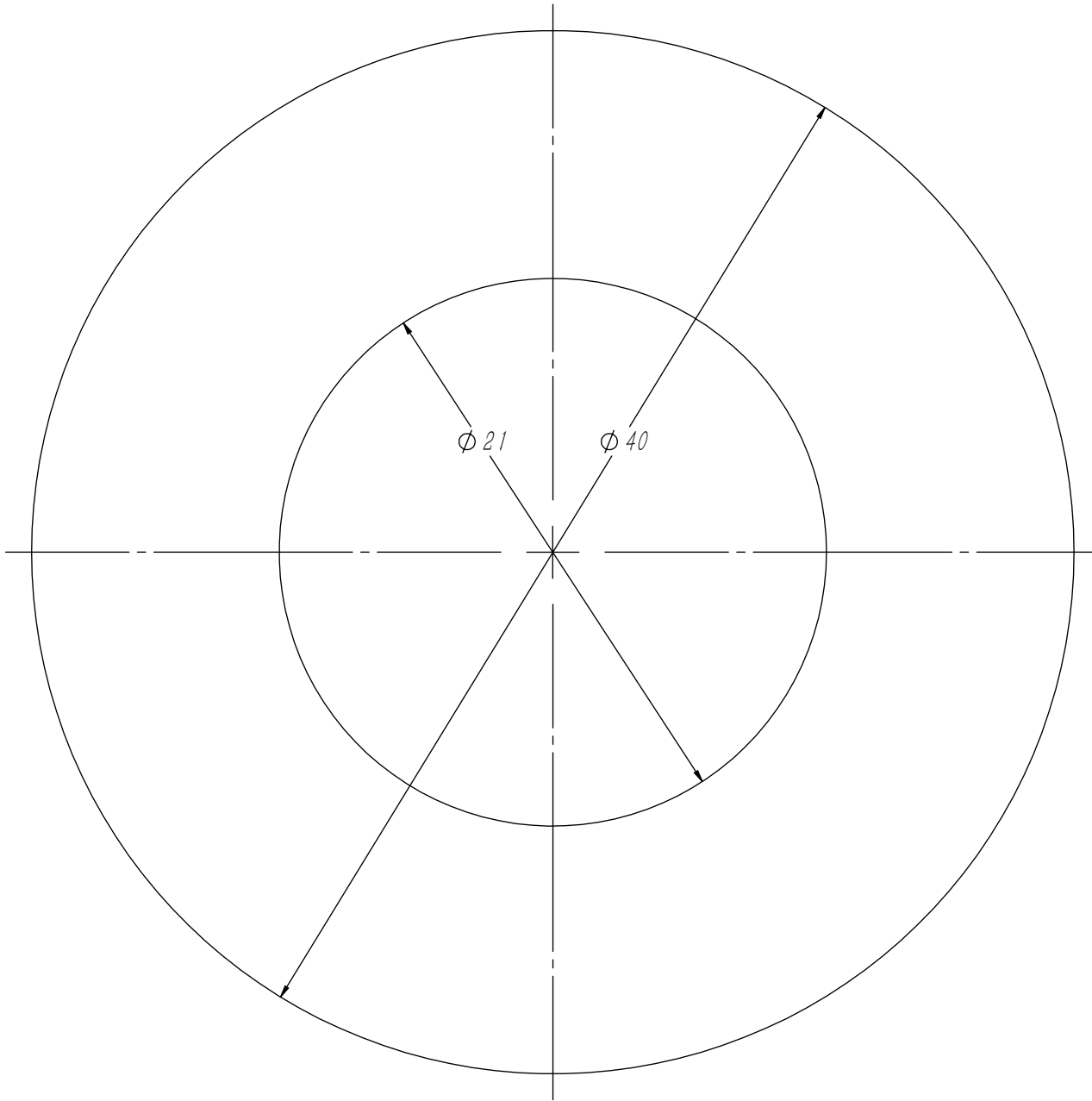
去锐角毛刺，表面不得有变形；

G01	铜垫圈
G00	名称

						 宁波奥德普电梯部件有限公司 NINGBO AODEPU ELEVATOR COMPONENTS CO., LTD.		
						黄铜 0.5mm H65-Y		
标记	处数	分区	更改文件号	签名	年、月、日	铜垫圈		
设计			标准化					
审核						阶段标记	重量	比例
工艺			批准					2:1
						AX250FB105		
						共 1 张 第 1 页		

Z-092X0

GB/T 1804-m	线性尺寸	0~6	6~30	30~120	120~400	400~1000	1000~2000	2000~4000	半径/高度尺寸	0.5~3	>3~6	>6~30	>30	短边尺寸	≤10	>10~50	>50~120	>120~400	>400
	线性公差	±0.1	±0.2	±0.3	±0.5	±0.8	±1.2	±2.0	倒圆/倒角公差	±0.2	±0.5	±1.0	±2.0	角度公差	±1°	±30′	±20′	±10′	±5′



8件/套

技术说明

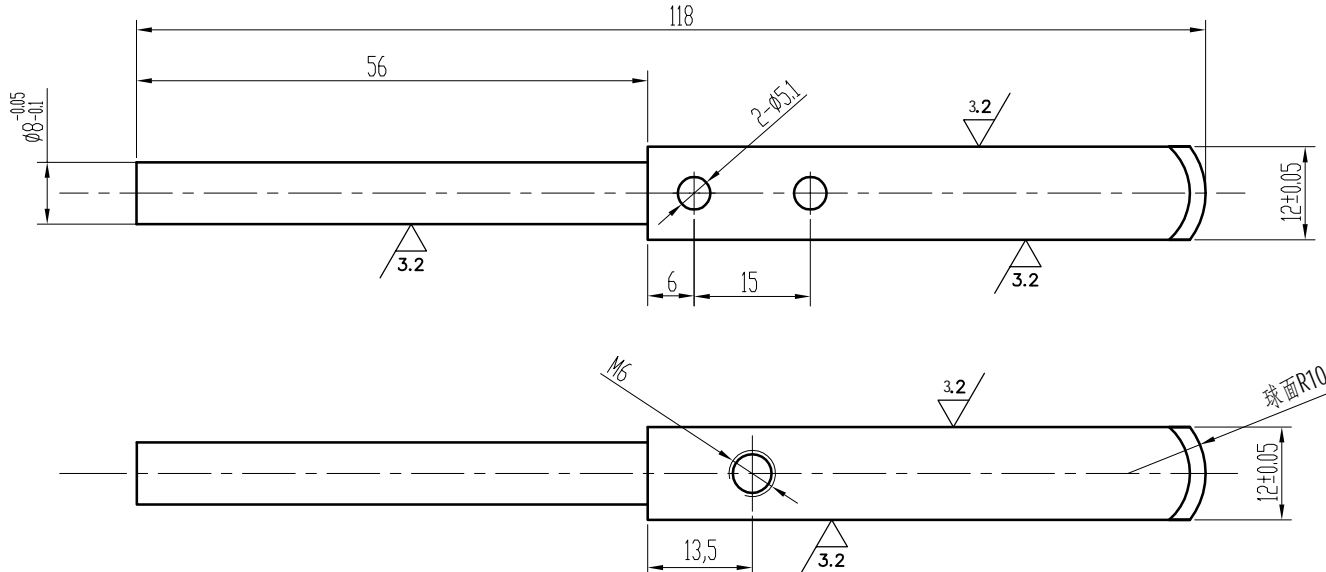
1 去锐角毛刺；

2 硬度 110HV

						黄铜 H65-Y			宁波奥德普电梯部件有限公司	
									垫圈	
标记	处数	分 区	文件更改号	签 名	年月日					
设 计			标准化			阶段标记		重量	比例	0X250-2
校 对								0.00	4:1	
审 核										
工 艺			批 准			物料编号:				

图号 DWGNO		Z-8'V0SZ-X0													变更	品号 ITEM	所要数 REQD PER SET						
变更	序号 ITEM	品 名 DESCRIPTION		DEF	部件代号 MATERIAL CODE		品/群 ITEM	L番	材料代号-材料规格 MATERIAL				单位	切 断	购 入	加 工 涂装 涂装 以外		热处理 HTTR	-00				
	-01	打击杆			OX-250A.8-2				黄铜H65-Y										-01				

未标注粗糙度为 $\sqrt{12.5}$

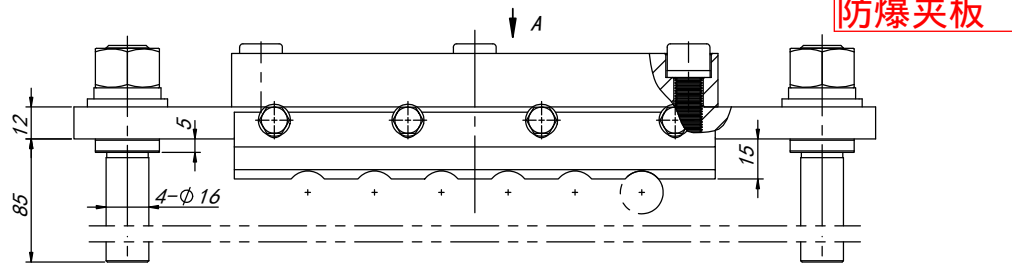
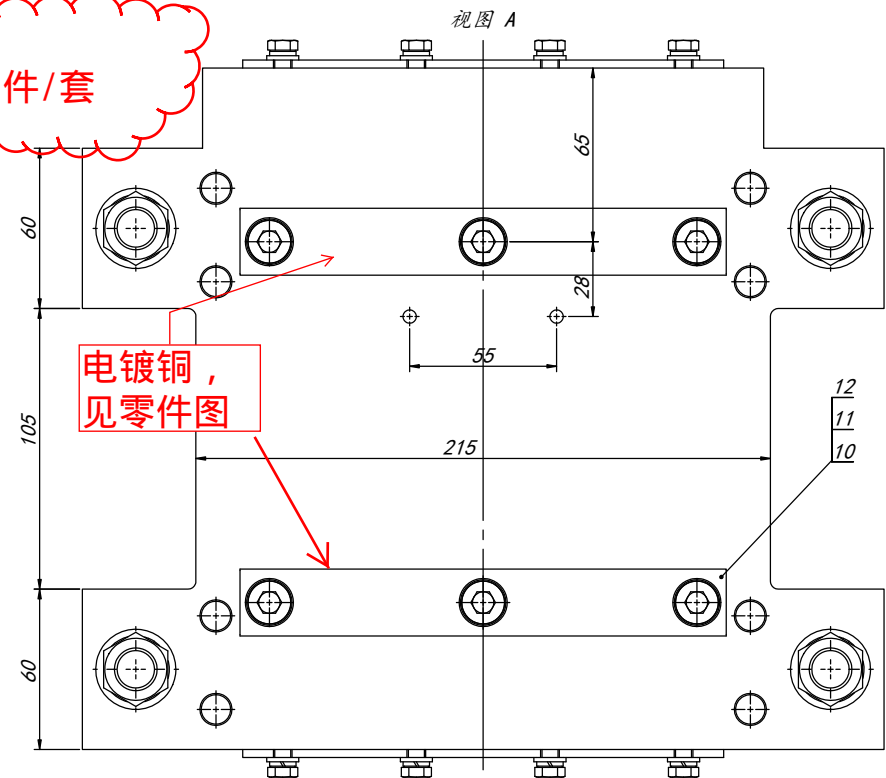


技术要求:
1、零件表面去毛刺;
2、表面镀锌,厚度不得小于8μm;
3、未注公差按GB/T1184-K、GB/T1804-m;

硬度大于110HV

1件/套

										常用	核准 APPROVED	日期 DATE	2016.11.02	重量 WEIGHT	比例 SCALE	名称 TITLE	打击杆		
										保留	制图 DRAWN	舒佳乐11.02			1:1				
										一次	设计 DESIGNED	舒佳乐11.02							
标记	处数	分区	签名	日期 DATE	更改内容 CHANGE	标记	处数	分区 PLACE	签名 QUANTITY	日期 DATE	更改内容 CHANGE	审核 CHECKED		共 张	第 张	图号 DWGNO	OX-250A.8-2	版本 00	



7	GB/T 97. 1-1985	平垫圈16	4		0.01	0.04	
6	OX250. 1-2(A03)	夹板导杆	4	45#	0.21	0.84	
5	GB/T 5783-2000	六角螺栓M6×16	8		0.01	0.08	
4	GB/T 93-1987	弹性垫圈6	8		0.00	0	
3	GB/T 97. 1-1985	平垫圈6	8		0.00	0	
2	OX250. 1. 1(A03)	摩擦制动板	1		4.84	4.84	
1	OX250. 1-1(A03)	静夹板	1	45#/12. 0	5.82	5.82	
序号	代 号	名 称	数量	材料说明	重量	总重	备注

												宁波奥德普电梯部件有限公司									
																		静夹板组件			
标记	处数	分 区	文件更改号	签 名	年 月 日																
设 计			标准化			阶段标记				重量	比例	OX250. 1 (A03)									
校 对																					
审 核										13. 24	1:2										
工 艺			批 准			共 张 第 张															

12	GB/T 70. 1-2000	内六角螺钉 M10×25	6		0. 03	0. 18	
11	GB/T 93-1987	弹性垫圈10	6		2. 16	12. 96	
10	OX250. 1-3 (A03)	静板加强方铁	2	Q275A/25×20	0. 64	1. 28	
9	GB/T 6170-2000	六角螺母M16	4		0. 04	0. 16	
8	GB/T 93-1987	弹性垫圈16	4		0. 01	0. 04	
序号	代 号	名 称	数量	材料说明	重量	总重	备注

宁波奥德普电梯部件有限公司

靜夾板组件

OX250. 1 (A03)

借(通)用件登记
旧底图总号

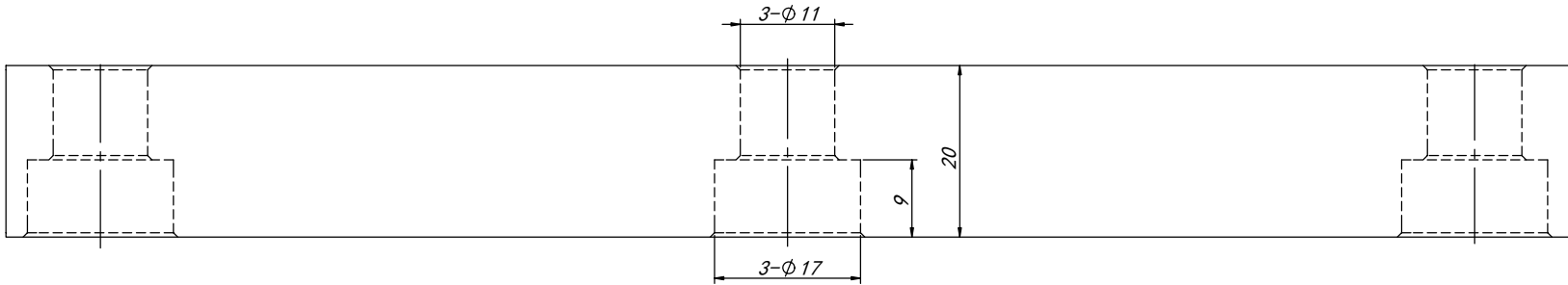
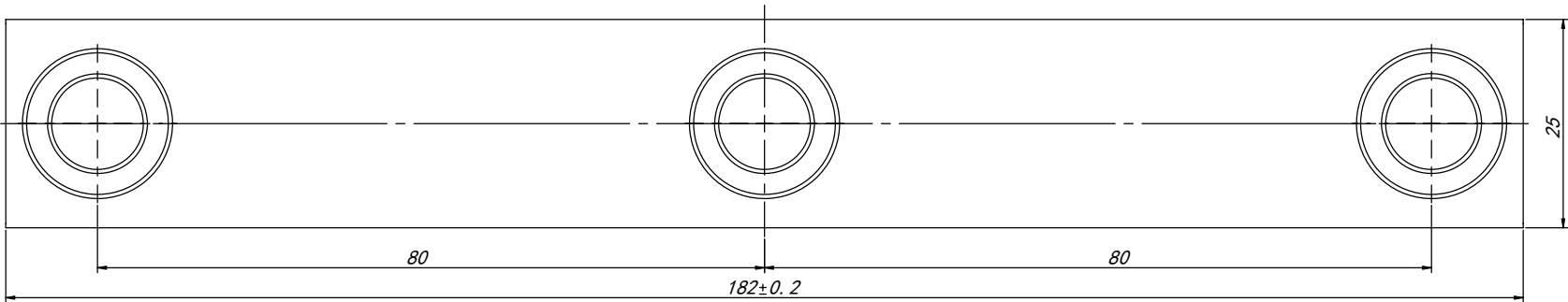
底图总号

簽 字

日期

0X250. 1-3 (A03)

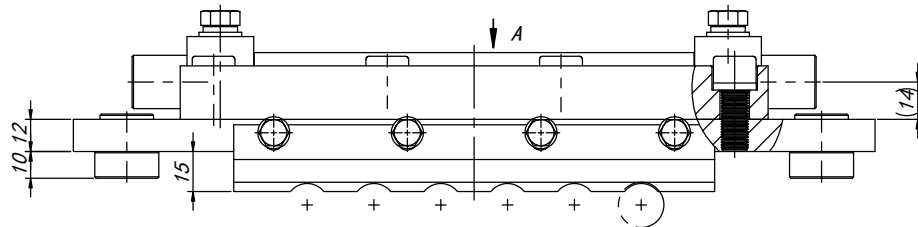
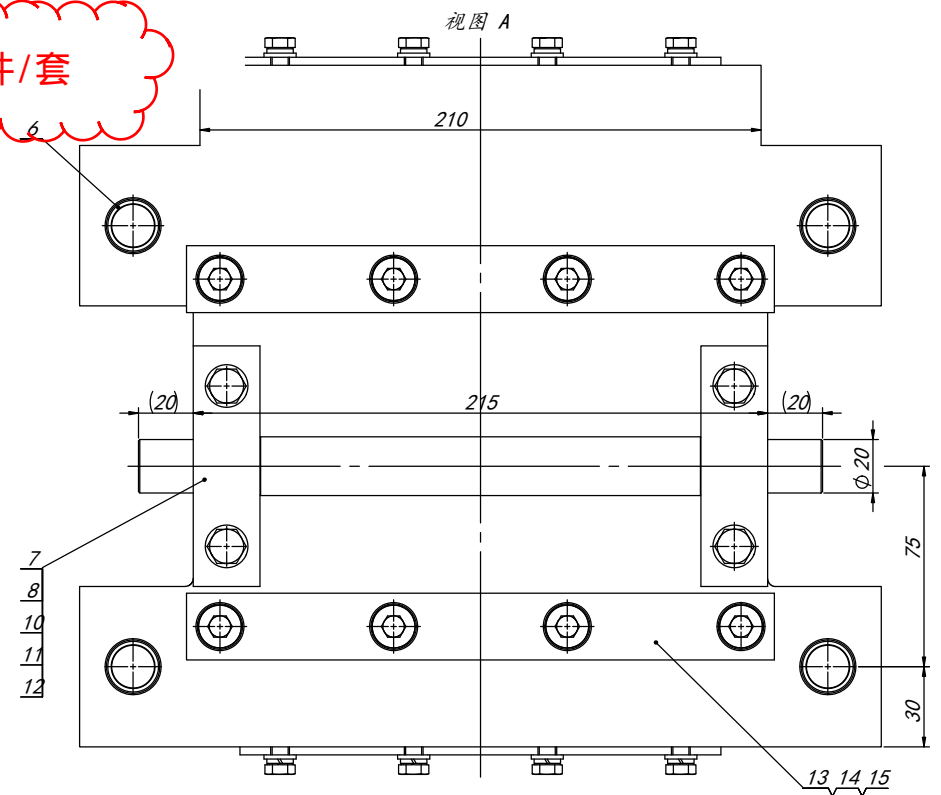
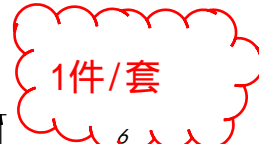
基本尺寸	0~6	6~30	30~120	120~400	400~1000	1000~2000	2000~4000
公差	0.1	0.2	0.3	0.5	0.8	1.2	2.0



技术说明
1. 要求整体平直无扭曲及弯曲变形现象；
2. ；
3. 边角去毛刺，锐角倒钝。

表面镀铜

						Q275A/25×20			宁波奥德普电梯部件有限公司	
									静板加强方铁	
标记	处数	分 区	文件更改号	签 名	年月日					
设 计			标准化			阶段标记		重量	比例	0X250. 1-3 (A03)
校 对								0.64	5:3	
审 核										
工 艺			批 准			共 张		第 张		



7	0X250. 2-3 (A01)	摆杆座	2	20#	0. 44	0. 88	
6	0X250. 2-2 (A03)	导向衬套	4	45#	0. 03	0. 12	
5	GB/T 5783-2000	六角螺栓M6×16	8		0. 01	0. 08	
4	GB/T 93-1987	弹性垫圈6	8		0. 00	0	
3	GB/T 97. 1-1985	平垫圈6	8		0. 00	0	
2	0X250. 1. 1 (A03)	摩擦制动板	1		4. 84	4. 84	
1	0X250. 2-1 (A03)	动夹板	1	45#/12. 0	5. 87	5. 87	
	序 号	名 称	数量	材料说明	重量	总重	备注

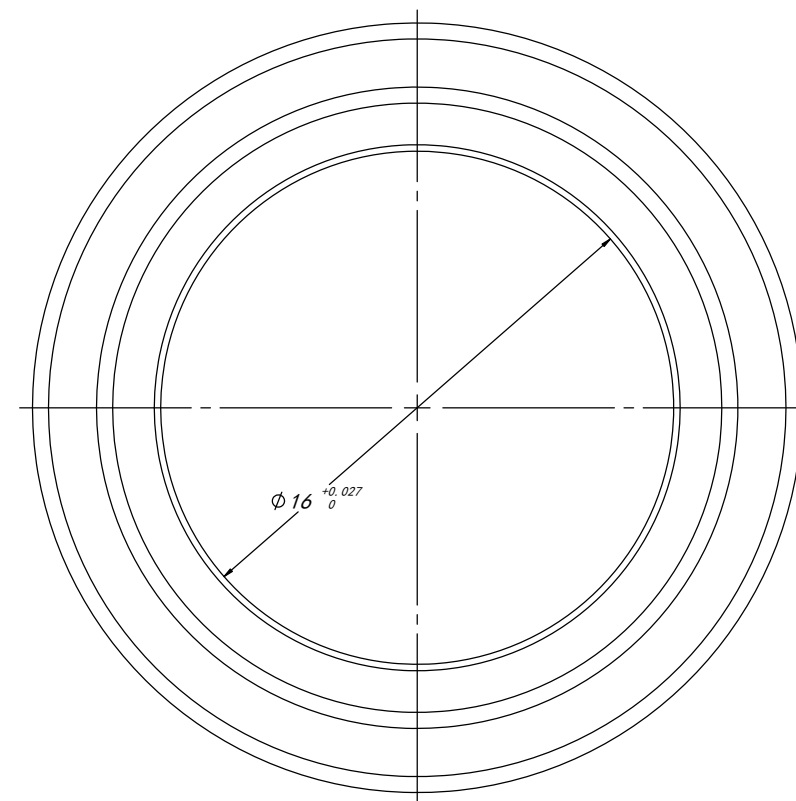
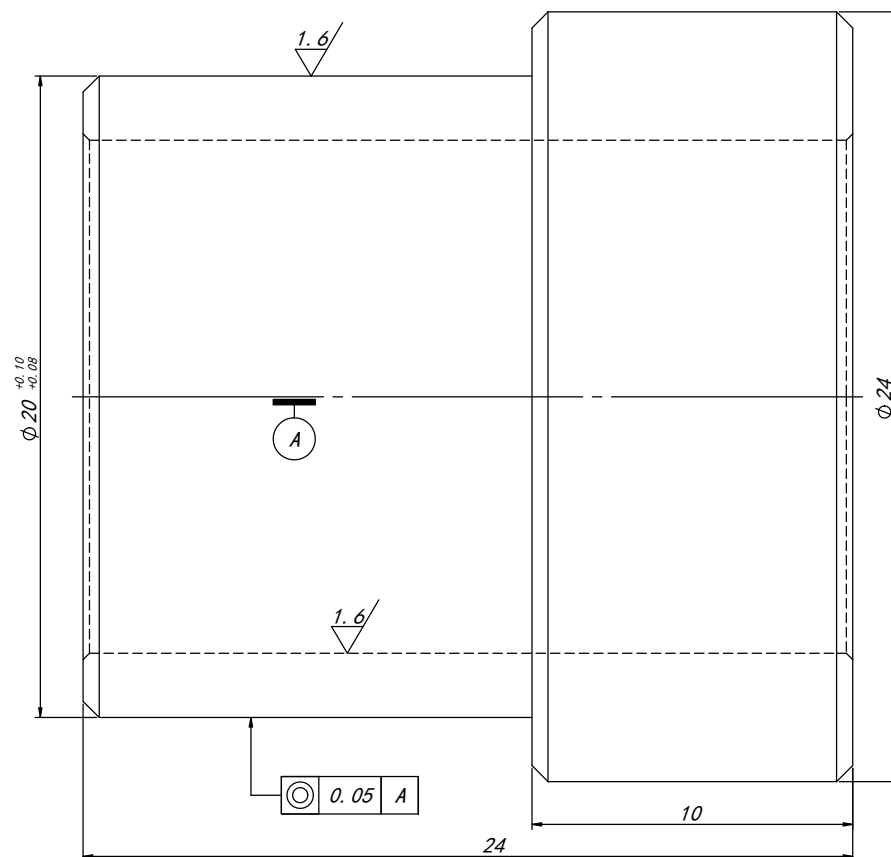
						宁波奥德普电梯部件有限公司					
标记	处数	分 区	文件更改号	签 名	年 月 日						
设 计			标准化			阶段标记		重量	比例		
校 对											
审 核								14.36	1:2		
工 艺			批准			共 张 第 张					
动夹板组件											
0X250.2(A03)											

15	GB/T 70.1-2000	内六角螺钉 M10×25	8		0.03	0.24	
14	GB/T 93-1987	弹性垫圈10	8		2.16	17.28	
13	QX250.2-5(A03)	静板加强方铁	2	Q275A/25×20	0.76	1.52	
12	GB/T 5782-2000	六角螺栓M8×45	4		24.01	96.04	
11	GB/T 93-1987	弹性垫圈8	4		1.12	4.48	
10	GB/T 97.1-1985	平垫圈8	4		1.82	7.28	
9	QX250.2-6(A03)	支座垫片	2	Q235A/1.0	0.01	0.02	
8	QX250.2-4(A03)	动板连轴	1	40Cr	0.71	0.71	
序号	代 号	名 称	数量	材料说明	重量	总重	备注

借(通)用件登记
旧底图总号
底图总号
签 字
日 期

基本尺寸	0~6	6~30	30~120	120~400	400~1000	1000~2000	2000~4000
公差	0.1	0.2	0.3	0.5	0.8	1.2	2.0

其余 $\begin{array}{r} 6.3 \\ \triangle \end{array}$



技术说明

1. 未注明倒角为 $0.3 \sim 0.5 \times 45^\circ$;

1. 表面热处理硬度为HRC38~42;

3. 表面镀铜

4件/套

						45#	宁波奥德普电梯部件有限公司			
							导向衬套			
标记	处数	分 区	文件更改号	签 名	年 月 日					
设 计			标准化			阶段标记		重量	比例	OX250. 2-2 (A03)
校 对										
审 核								0.03	6:1	
工 艺			批准			共 张 第 张				