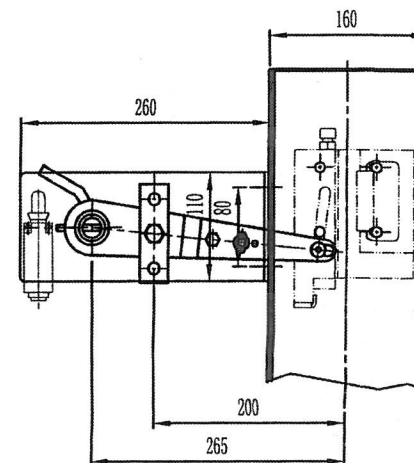
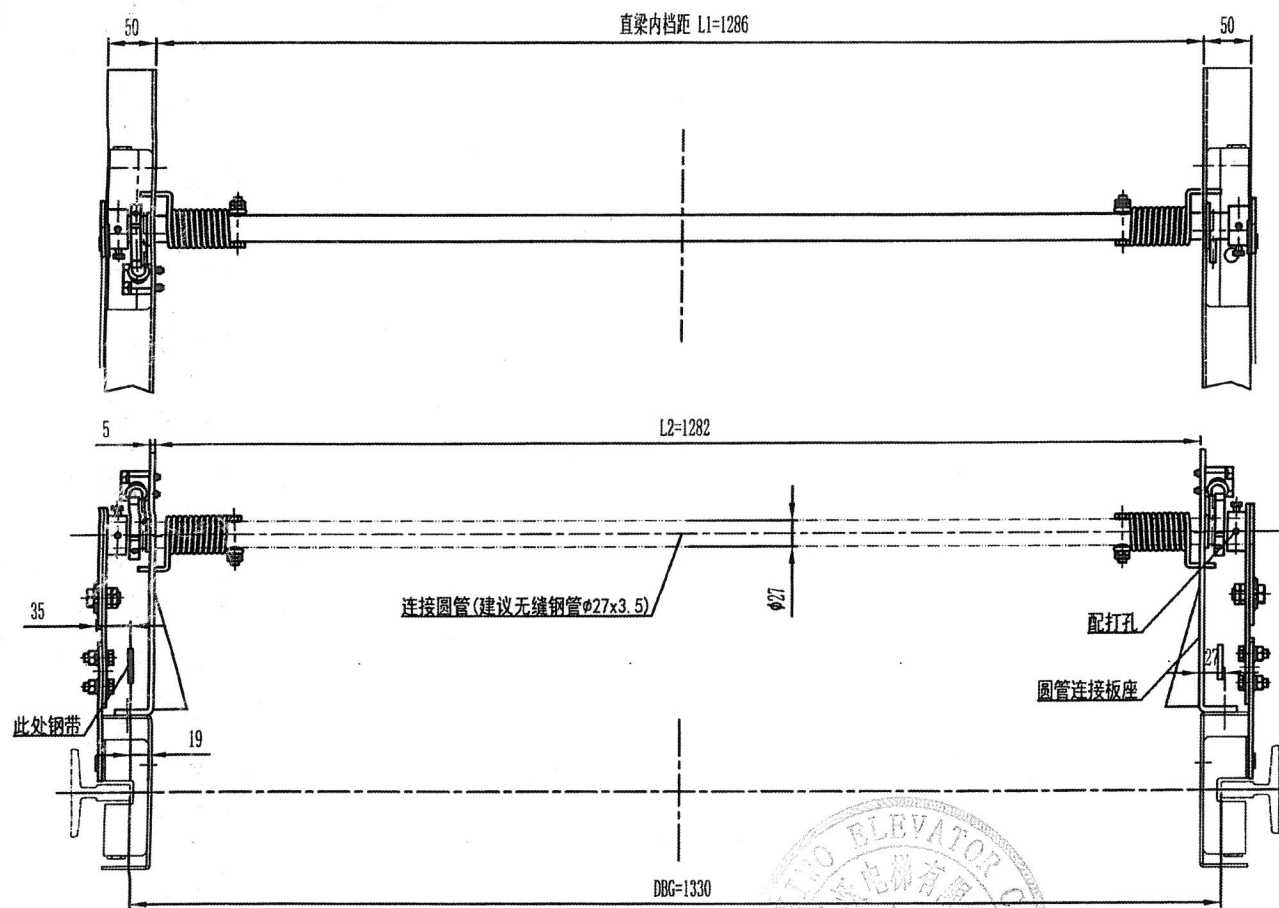
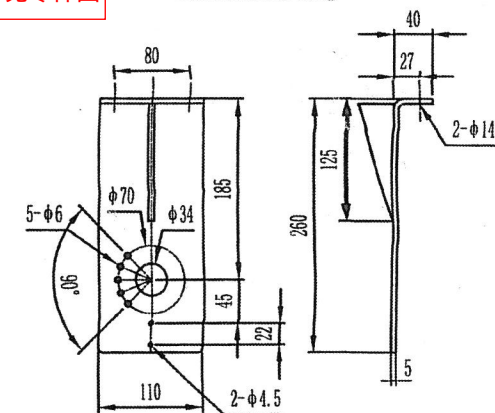


Z127003



每套2件
具体见零件图

圆管连接板座示意图



技术要求:

- 1、配安全钳210B, 含安全钳整套采购;
- 2、连接圆管分段, 现场连接; 其余零件及安全钳装配好回厂;
- 3、预紧力为150N~200N;
- 4、提拉摇臂需要变词同步提拉, 安装时先安装一侧摇臂, 再同步另一侧摇臂位置后, 打孔安装圆柱销;
- 5、开关安装需保证安全钳动作时有效触发开关;
- 6、安装后, 需保证摇臂提拉能够完全到位, 提拉过程中摇臂最外侧边沿, 不允许超过安全钳滑动钳块工作面;

编号 XW23-J-10020

组件							浙江西沃电梯有限公司	
图号	数量	单位	更改内容	数量	年月日	审核	安全提拉装置	
设计			审核			制图	1:5	
审核			批准			表	页	页
工艺			批准			表	页	页

Z127003

圆管连接板座示意图

