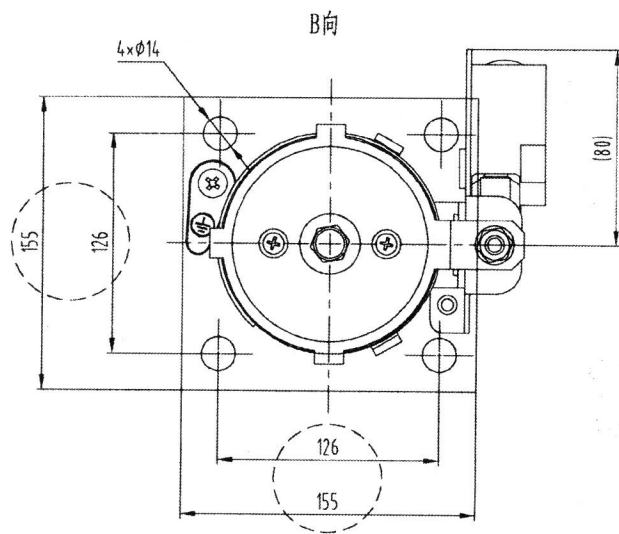
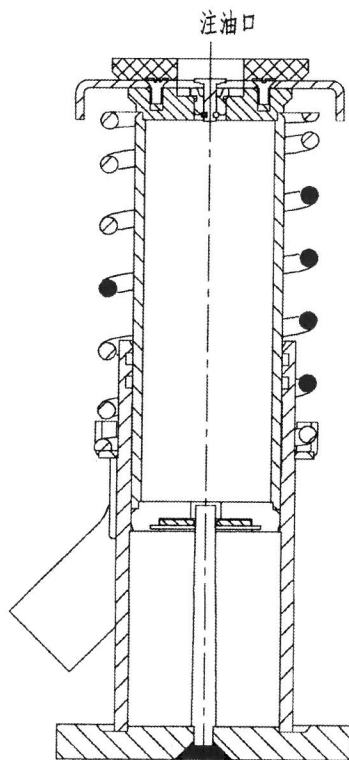
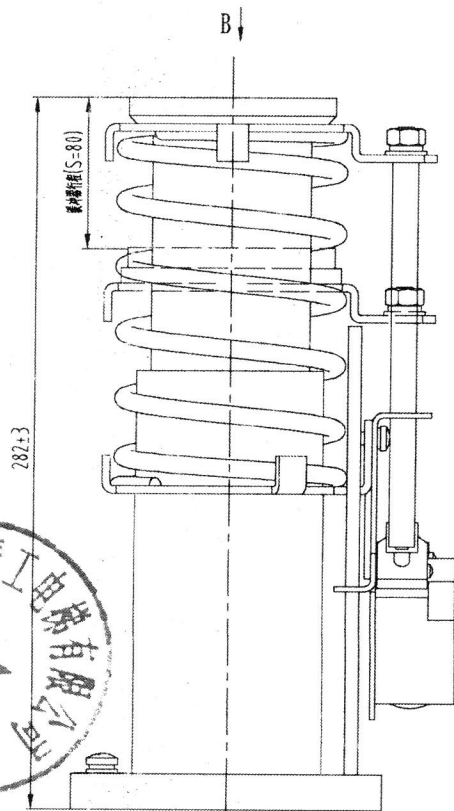
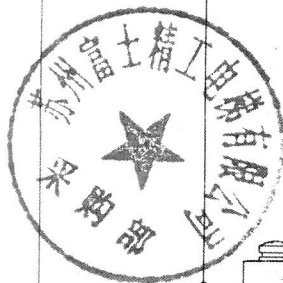


2023-10210-10211 广东阳江港大桥

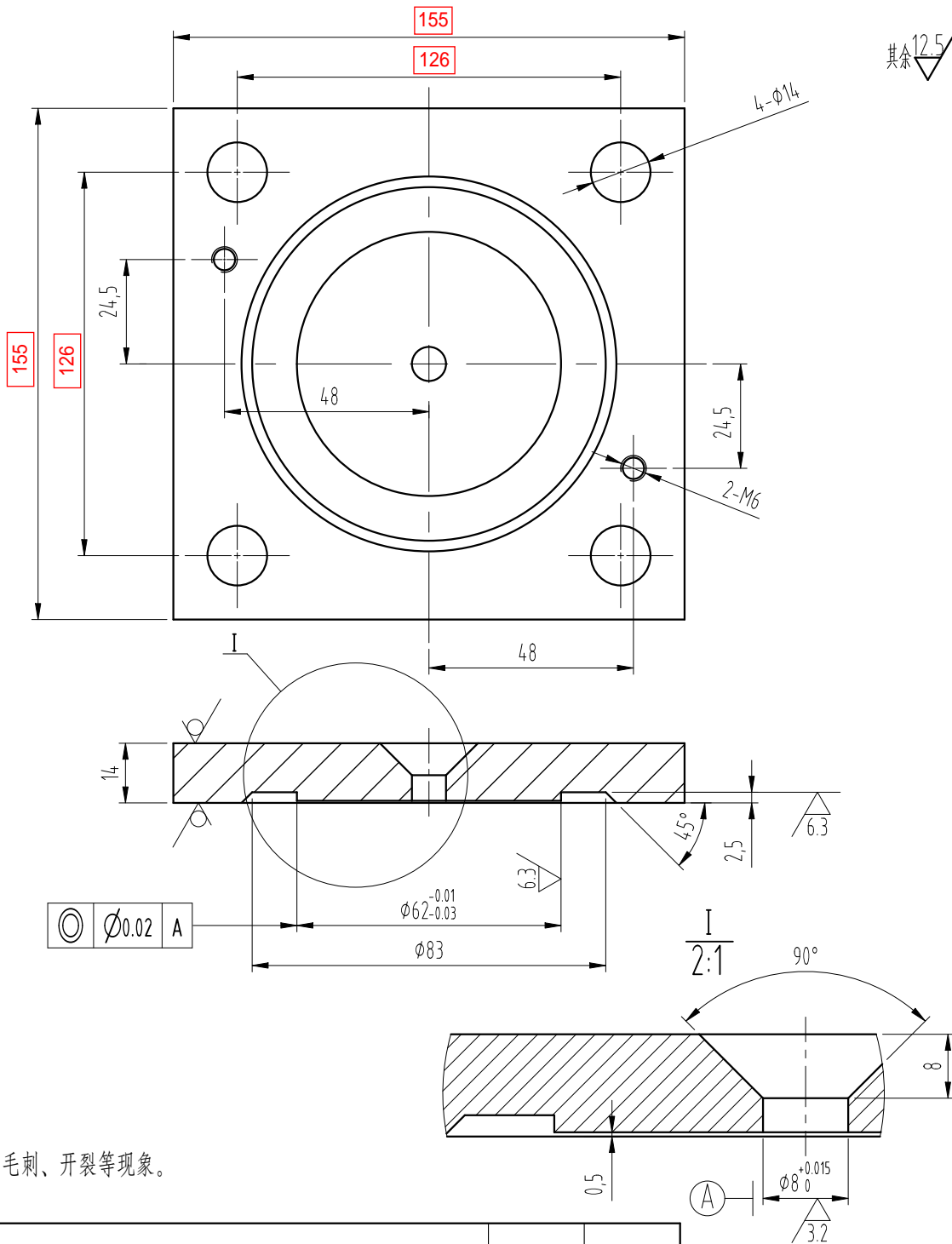


技术要求

- 1 本产品型号为OH-80E缓冲器;
- 2 缓冲器在运输与库存过程中只允许竖正放, 禁止侧放。
- 3 210E/175E/80E型免加油缓冲器检测方法: 逆时针旋转取下注油塞, 将液压油杆下, 由杆下注油塞的开口位置伸入, 垂直接触到下柱塞, 然后取出, 观测是否有液压油附着在液压油杆上, 要求液压油在液压油杆上附着高度10~15mm; 如若不满足上述要求, 可从注油口加入适量液压油, 静置10分钟以上, 重复上述检测过程。

规格型号	额定速度 (m/s)	缓冲质量范围 (Kg)	压缩行程 (mm)	自由状态高度 (mm)	HL-46油量 (L)
OH-80E	≤1.0	600~3600	80	282	0.25

				第一视角		实施日期		A DEPU® 宁波奥德普电梯部件有限公司 NINGBO AODEPU ELEVATOR COMPONENTS CO., LTD.				
				CC 关键特性					总装图			
				设计	审核	23.04.18	标准化			阶段标记	重量	比例
				审核								1:2
				工艺			批准			第 1 张	共 1 张	
标记	处数	更改内容		签名	年月日						OH-80E	



技术要求:

1 零件表面无毛刺、开裂等现象。

标记	处数	更改内容			签名 年月日

第一视角

实施日期

CC 关键特性

宁波奥德普电梯部件有限公司
NINGBO AODEPU ELEVATOR COMPONENTS CO., LTD.

钢板 14/Q235B

底板

设计

标准化

阶段标记

重量

比例

审核

1:1

工艺

批准

第 1 张

共 1 张

0H-80E. 1-5