


配重重量	配重块数
35kg	5
42kg	6
49kg	7

- 1 本装置主要应用于提升高度较大且额定速度较大的状态中,使用时注意匹配A与B参数;
- 2 开关位置与打杆之间的距离可根据实际情况确定,只需要确保出现钢丝绳松弛或断裂时能使安全开关动作,动作后需手动复位。

实施日期	
------	--

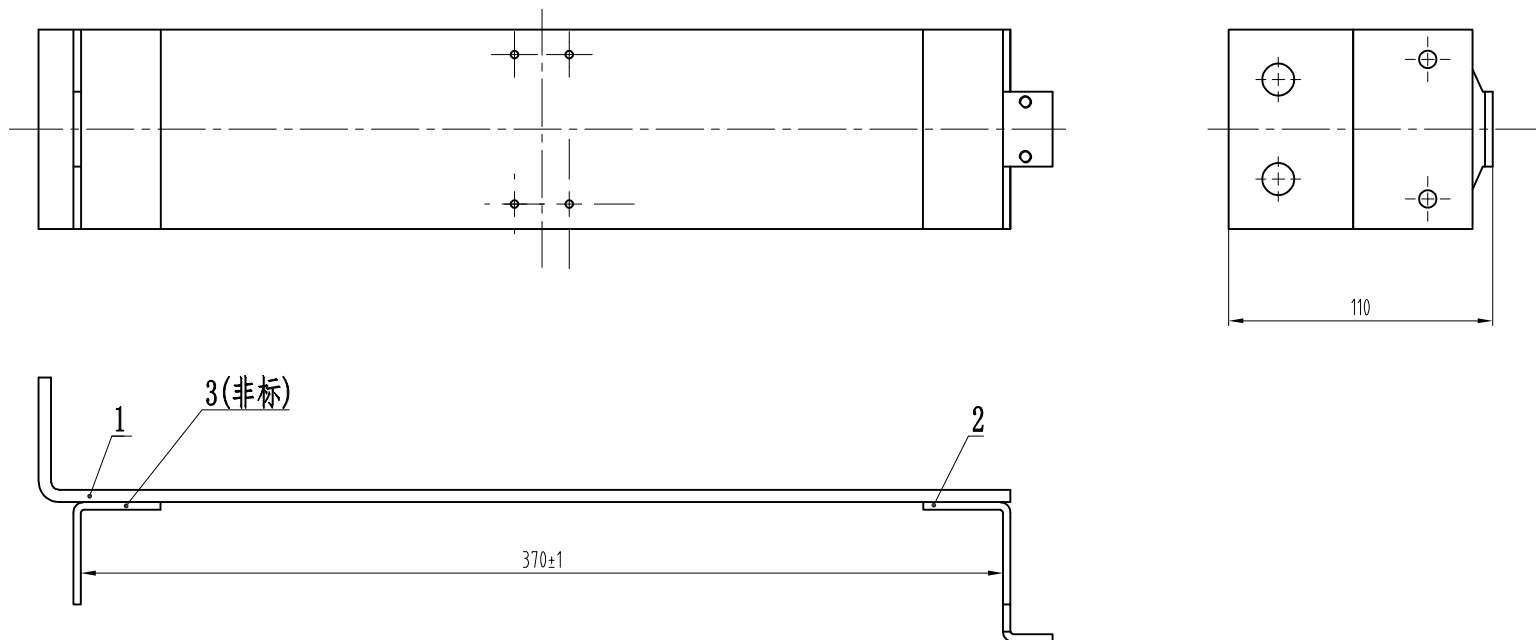
 宁波奥德普电梯部件有限公司  
NINGBO AODEPU ELEVATOR COMPONENTS CO., LTD.

## 张紧装置

OX-350A

图幅: A3 Ver 1.4

										CC 关键特性					张紧装置				
										设计			标准化						
														阶段标记	重量	比例	OX-350A		
										审核								1:4	
标记	处数	更改内容								签名	年月日	工艺			批准			第 1 张	共 1 张

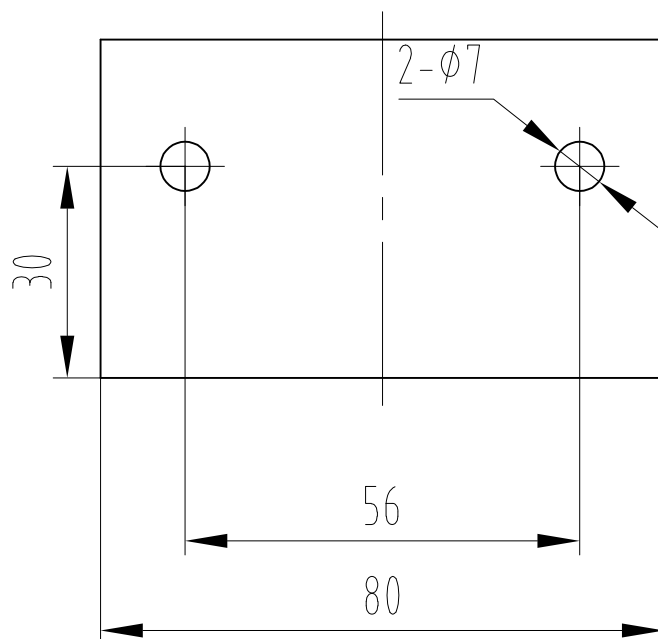


### 技术要求

- 1 焊接牢固可靠，无漏焊虚焊，焊后除渣；
- 2 表面喷漆处理，颜色按生产指令确定。

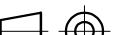

3	\$OX350A.2.1-2		导轨支架		1						
2	OX350A.2.1-2		导轨支架		1						
1	OX350A.2.1-1		定位板		1						
序号		代 号		名 称		数量	材料说明		重量	总重	备注
第一视角				实施日期		<div> 宁波奥德普电梯部件有限公司 NINGBO AODEPU ELEVATOR COMPONENTS CO.,LTD</div>					
CC		关键特性									
设 计				标准化			阶段标记			重 量	比 例
审 核											
工 艺				批 准			第 1 张			共 1 张	
连接支架											
OX350A.2.1											

标记	处数	更改内容	签名	年月日	



其余 12.5

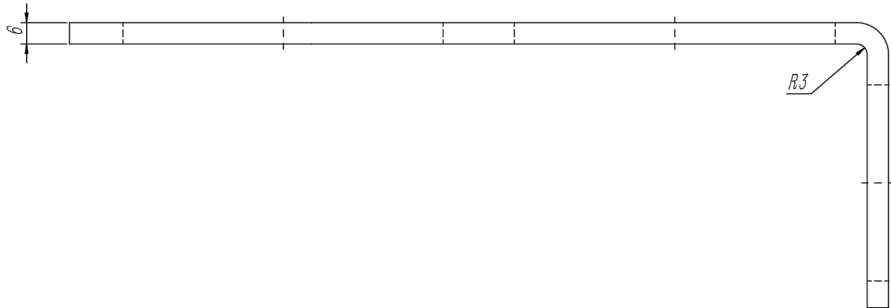
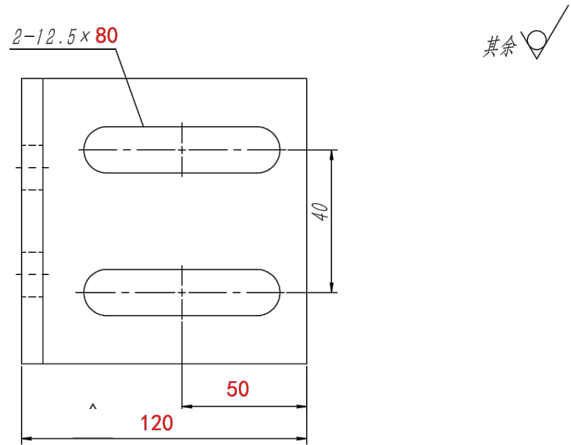
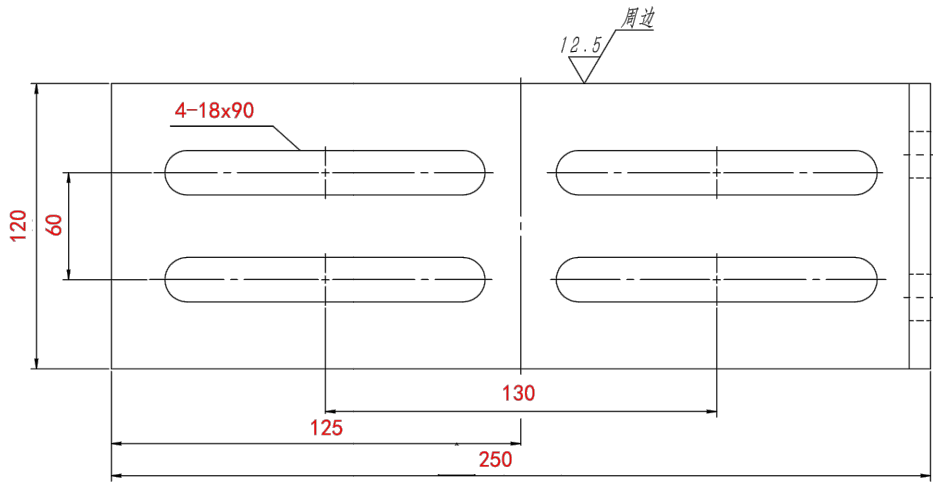
1 去锐角毛刺，表面平整。

第一视角 			实施日期			 宁波奥德普电梯部件有限公司 NINGBO AODEPU ELEVATOR COMPONENTS CO.,LTD.					
CC 关键特性						钢板 3.0/Q235B					
设计				标准化			阶段标记		重量	比例	
审核										1:1	\$0X350A. 2.1-2
工艺				批准			第 1 张		共 1 张		

图幅: A4 Ver 1.4

OX350A.2-1

线性尺寸	0~6	6~30	30~120	120~400	400~1000	1000~2000	2000~4000	半径/高度尺寸	0.5-3	>3-6	>6-30	>30	短边尺寸	≤10	>10-50	>50-120	>120-400	>400
线性公差	±0.1	±0.2	±0.3	±0.5	±0.8	±1.2	±2.0	倒圆/倒角公差	±0.2	±0.5	±1.0	±2.0	角度公差	±1°	±30′	±20′	±10′	±5′



毛坯物料编号	零件物料	颜色	识别号	A1	匹配参数A	B1	匹配参数B
20500232	30500233	RAL5015蓝色	L01	230	320±30mm	80	20±20mm
	30500234	RAL6005灰色	L02				
	30500235	RAL7037灰色	L03				

技术说明  
1. 边角去毛刺，锐角作倒角处理；  
2. 表面喷涂色漆，颜色按公司标准，特殊按指令；  
3. 列表中参数为常规标准配件参数。

借(通)用件登记

旧底图总号

底图总号

签 字

日 期

						Q235A/6.0			宁波奥德普电梯部件有限公司	
									固定安装板	
标记	处数	分 区	文件更改号	签 名	年月日					
设 计			标准化			阶段标记		重量	比例	OX350A.2-1
校 对								0.86	2:3	
审 核										
工 艺			批 准			物料编号: 20500232(毛坯)				