

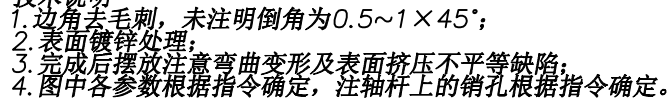
技术说明:

- 1、本件为下提拉式形式布置结构;
- 2、本图设计时安装侧板厚度按 $\leq 7\text{mm}$ 参数确定;
- 3、本件中安全开关为自动复位开关。
- 4、本图中各件位置可根据客户要求状态设定,具体制作时需注意相关参数的确定。
- 5、本图所有未注公差按GB/T1184-K,GB/T1804-m执行。

						<div><div><div>A</div><div>●</div><div>EPU[®]</div></div>宁波奥德普电梯部件有限公司</div> <div>NINGBO AODEPU ELEVATOR COMPONENTS CO.,LTD.</div>				
									安全联动机构	
标记	处数	分区	更改文件号	签名	年、月、日					
设计			标准化			阶段标记		重量	比例	OX188T
审核								14.7	1:5	
工艺			批准			共 张 第 页				

OX188T

OX188T.1-4



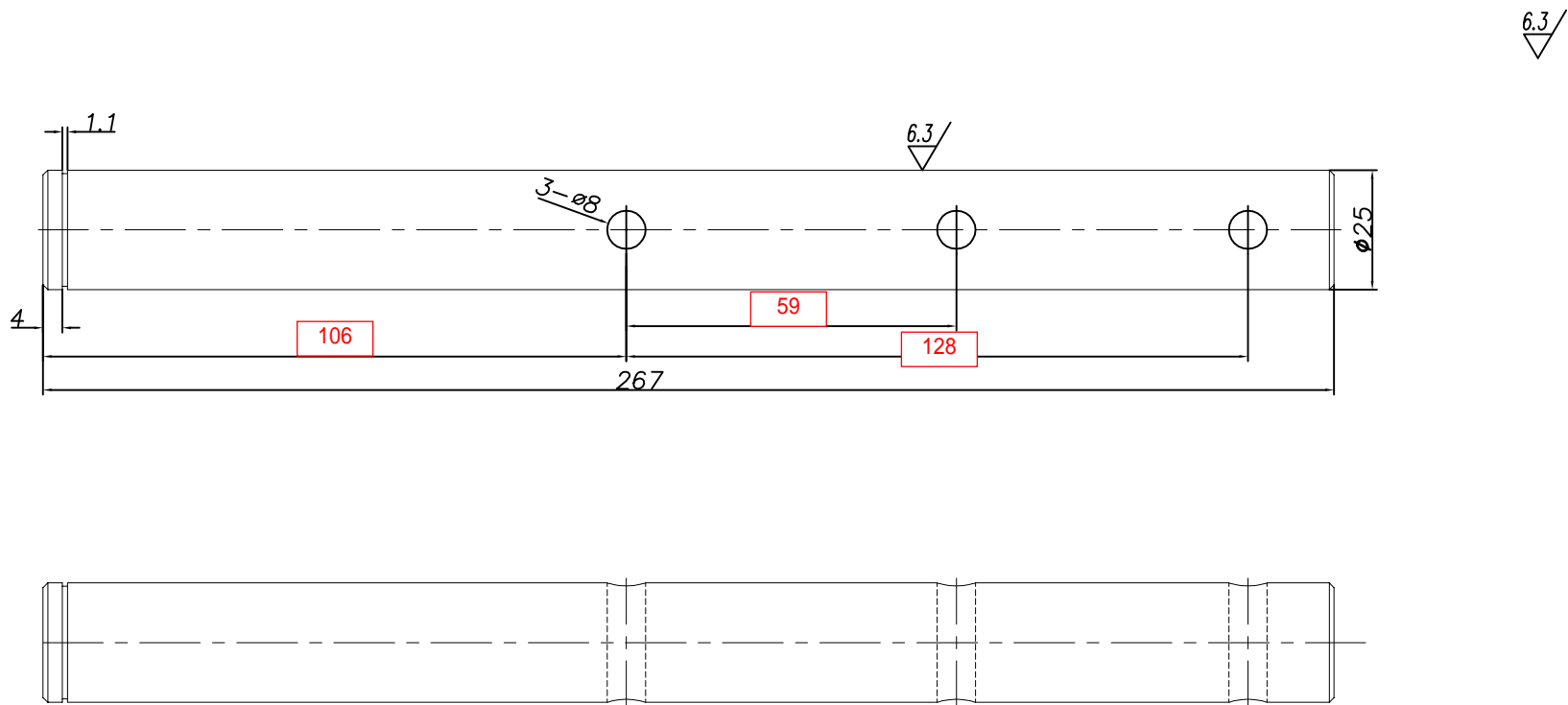
借(通)用件登记
旧底图总号
底图总号

簽 字

日期

GB/T 1804-

线性尺寸	0~6	6~30	30~120	120~400	400~1000	1000~2000	2000~4000	半径/高度尺寸	>3-6	>6-30	>30	短边尺寸	≤10	>10-50	>50-120	>120-400	>400
线性公差	±0.1	±0.2	±0.3	±0.5	±0.8	±1.2	±2.0	倒圆/倒角公差	±0.5	±1.0	±2.0	角度公差	±1°	±30'	±20'	±10'	±5'



借(通)用件登记
旧底图总号
底图总号

簽 字

日期

技术说明

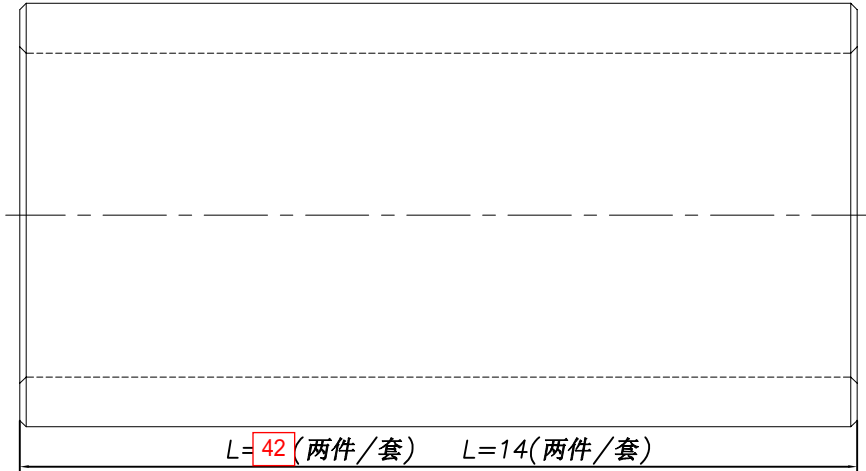
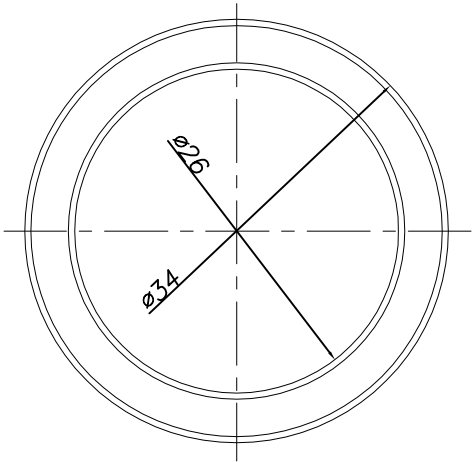
1. 边角去毛刺, 未注明倒角为 $0.5 \sim 1 \times 45^\circ$;
2. 表面镀锌处理;
3. 完成后摆放注意弯曲变形及表面挤压不平等缺陷;
4. 图中各参数根据指令确定, 注轴杆上的销孔根据指令确定。

							Q235A	宁波奥德普电梯部件有限公司			
标记	处数	分	区	文件更改	登	名		年月日	短轴杆		
设计				标准化							
校对								阶段标记	重量	比例	
审核									1.25	1:1	
工艺				批准				版本:			
								0X188T.2-1			

9-11881-X0

GB/T 1804

线性尺寸	0~6	6~30	30~120	120~400	400~1000	1000~2000	2000~4000	4000~6300	6300~10000	高度尺寸	0.5~3	>3~6	>6~30	>30	短边尺寸	≤10	>10~50	>50~120	>120~400	>400
线性公差	±0.1	±0.2	±0.3	±0.5	±0.8	±1.2	±2.0	±3.0	±5.0	圆/倒角公差	±0.2	±0.5	±1.0	±2.0	角度公差	±1′	±30′	±20′	±10′	±5′



6.3/

技术说明

1. 边角去毛刺，未注明倒角为0.5~1.0×45°；
2. 图中衬套长度根据指令确定；
3. 表面镀锌处理。

借(通)用件登记
旧底图总号
底图总号

签 字

日 期

							20#					宁波奥德普电梯部件有限公司		
标记	处数	分 区	文件更改	整 名	年月日									
设 计			标准化				阶段标记		重量	比例	0X-188T.1-5			
校 对														
审 核										0.03				5:2
工 艺			批 准				版本:							