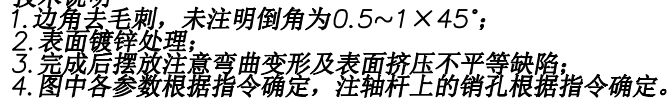


### 技术说明:

- 1、本件为下提拉式形式布置结构;
- 2、本图设计时安装侧板厚度按 $\leq 7\text{mm}$ 参数确定;
- 3、本件中安全开关为自动复位开关。
- 4、本图中各件位置可根据客户要求状态设定,具体制作时需注意相关参数的确定。
- 5、本图所有未注公差按GB/T1184-K,GB/T1804-m执行。

						 宁波奥德普电梯部件有限公司 NINGBO AODEPU ELEVATOR COMPONENTS CO.,LTD.				
										安全联动机构
标记	处数	分区	更改文件号	签名	年、月、日					
设计			标准化			阶段标记	重量	比例		
									0X188T	
审核								14.7		1:5
工艺			批准			共 张 第 页				

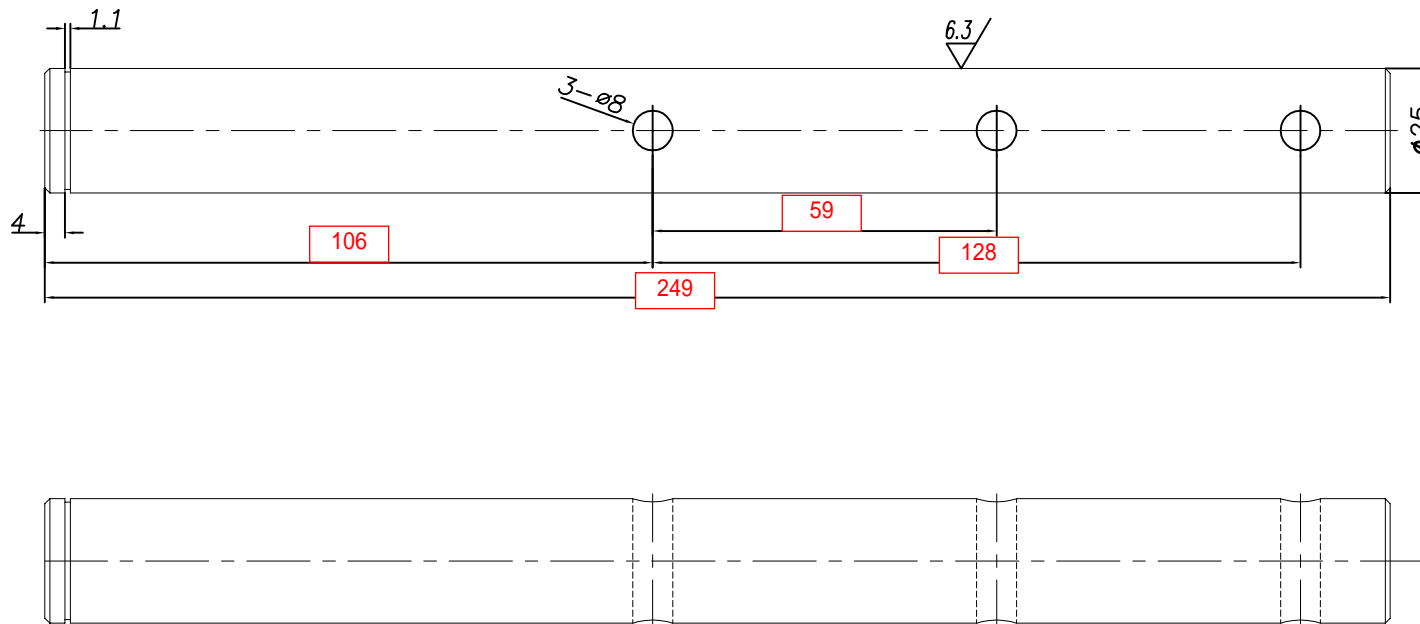
OX188T.1-4



日期

GB/T 1804-

6.3



技术说明

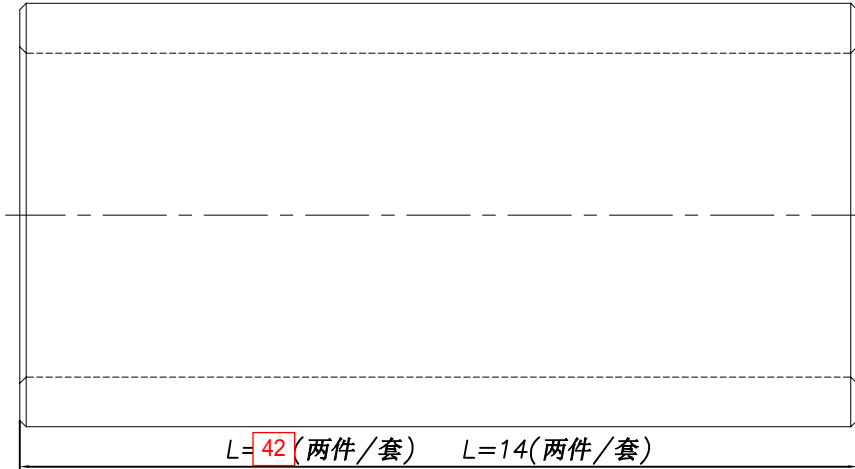
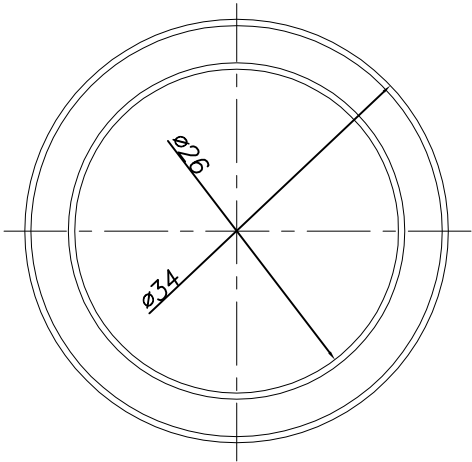
1. 边角去毛刺, 未注明倒角为  $0.5 \sim 1 \times 45^\circ$ ;
2. 表面镀锌处理;
3. 完成后摆放注意弯曲变形及表面挤压不平缺陷;
4. 图中各参数根据指令确定, 注轴杆上的销孔根据指令确定。

							Q235A	宁波奥德普电梯部件有限公司			
标记	处数	分	区	文件更改	登	名		年月日	短轴杆		
设计				标准化							
校对								阶段标记	重量	比例	
审核									1.25	1:1	
工艺				批准				版本:			
								0X188T.2-1			

9-11881-X0

GB/T 1804

线性尺寸	0~6	6~30	30~120	120~400	400~1000	1000~2000	2000~4000	4000~10000	线性/高度尺寸	0.5-3	>3-6	>6-30	>30	短边尺寸	≤10	>10-50	>50-120	>120-400	>400
线性公差	±0.1	±0.2	±0.3	±0.5	±0.8	±1.2	±2.0	±4.0	倒圆/倒角公差	±0.2	±0.5	±1.0	±2.0	角度公差	±1'	±30'	±20'	±10'	±5'



6.3/

技术说明

1. 边角去毛刺，未注明倒角为0.5~1.0×45°；
2. 图中衬套长度根据指令确定；
3. 表面镀锌处理。

借(通)用件登记  
旧底图总号  
底图总号

签 字

日 期

							20#					宁波奥德普电梯部件有限公司				
												衬套				
标记	处数	分 区	文件更改	整 名	年月日		阶段标记			重量	比例	0X-188T.1-5				
设 计			标准化				阶段标记			重量	比例					
校 对										0.03	5:2					
审 核																
工 艺			批 准				版本:									