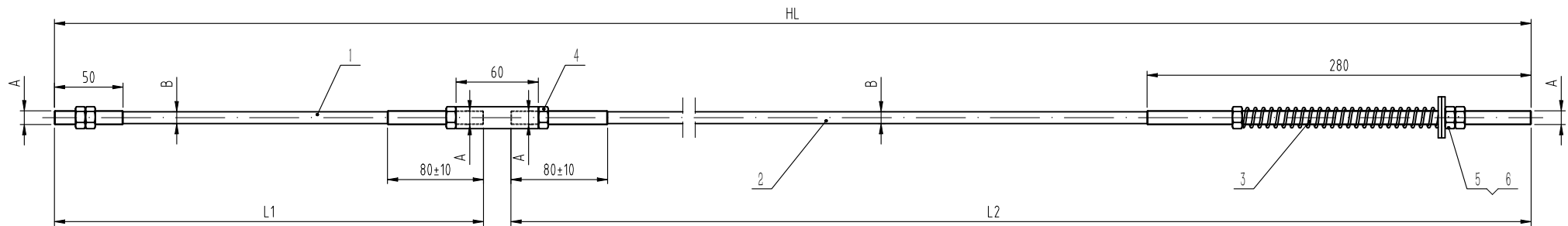


标准直拉条组件

4050



2000

2030

技术说明:

- 1、本件一套4件 配M8;
- 2、生产下单时需注明HL参数要求, 该HL参数与轿厢架的立梁高度需对应。

| 规格号 | A | B | L1 | L2 | HL | 说明 |
|-----|----|---------------------|------|---------|--------------|----|
| G04 | M8 | $\Phi 6.8^{+1.2}_0$ | 2000 | HL-2020 | 3500<HL≤5500 | 选配 |

[illegible]