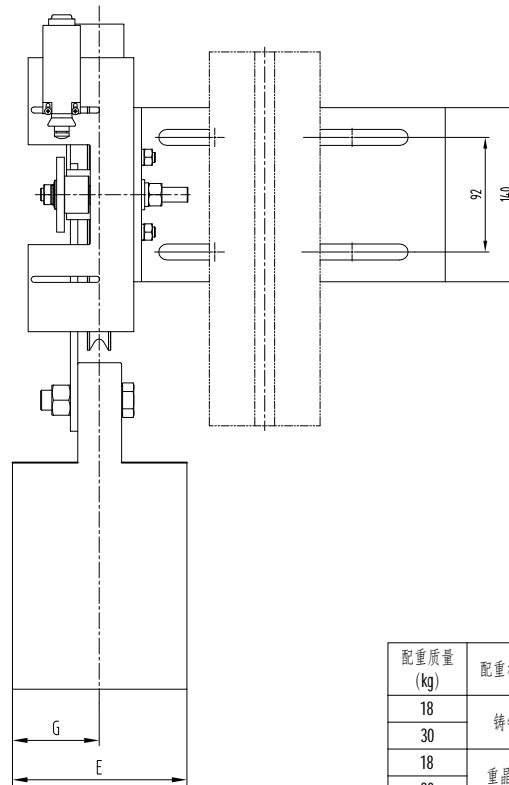
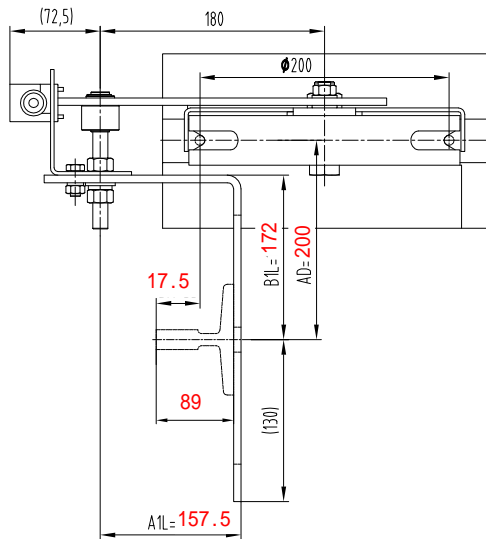
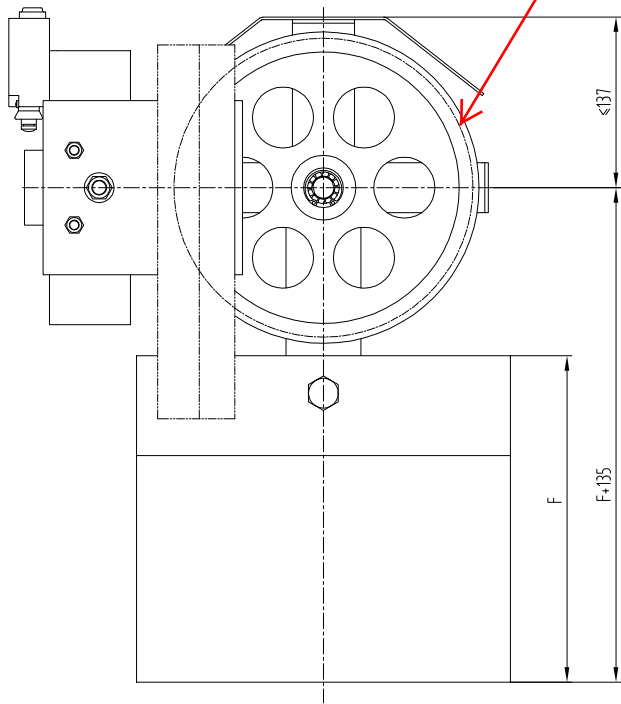


全防护



配重质量 (kg)	配重材质	D	E	F	G
18	铸铁	260	55	250	25
30		250	70	275	35
18	重晶石	270	100	265	50
30		300	140	305	70

技术说明

- 1.本件按 $\Phi 200$ 绳轮配30kg/18KG重晶石/铸铁配重绘制,使用时注意相关配件关系,避免干涉;
- 2.图中参数A(± 15)可调整;
- 3.参数B与导轨规格有关联,使用时注意;

借(通)用件登记

旧底图总号

底图总号

签字

日期

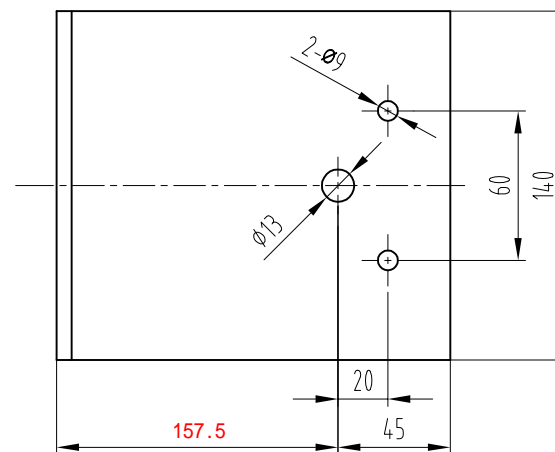
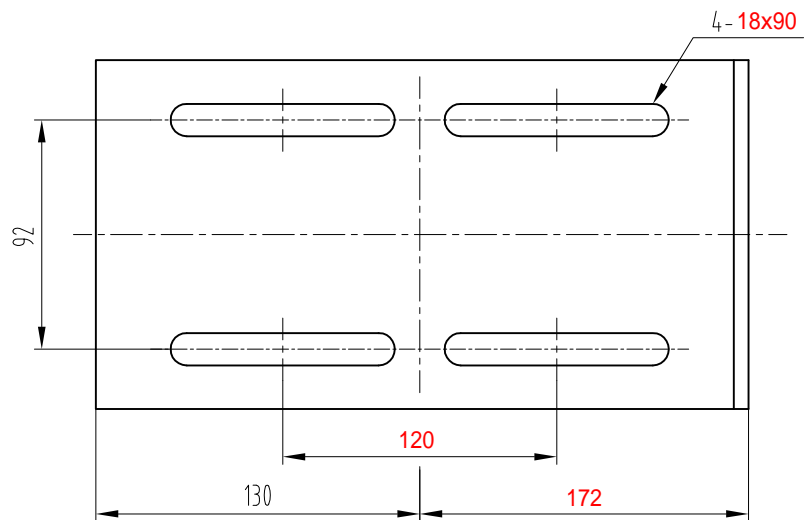
总装图

宁波奥德普电梯部件有限公司

张紧装置

OX-200(ZC)

标记	处数	分区	文件更改号	签名	年、月、日	阶段标记			重量	比例
设计			标准化							1:4
校对										
审核										
工艺			批准			共 1 张			第 1 张	



技术要求

1 去锐边毛刺;

2 表面粉末喷涂, 颜色由生产指令确定。

借(通)用件登记

旧底图总号

底图总号

签字

日期

						Q235A/6.0			宁波奥德普电梯部件有限公司	
标记	处数	分区	文件更改号	签名	年月日	阶段标记 重量 比例			安装底板	
设计			标准化							
校对						1:2			OX200.1-1	
审核										
工艺			批准			共 2 页 第 1 页				