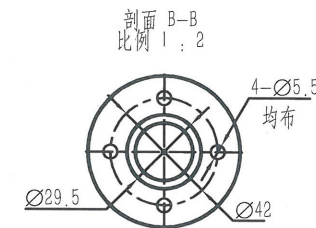
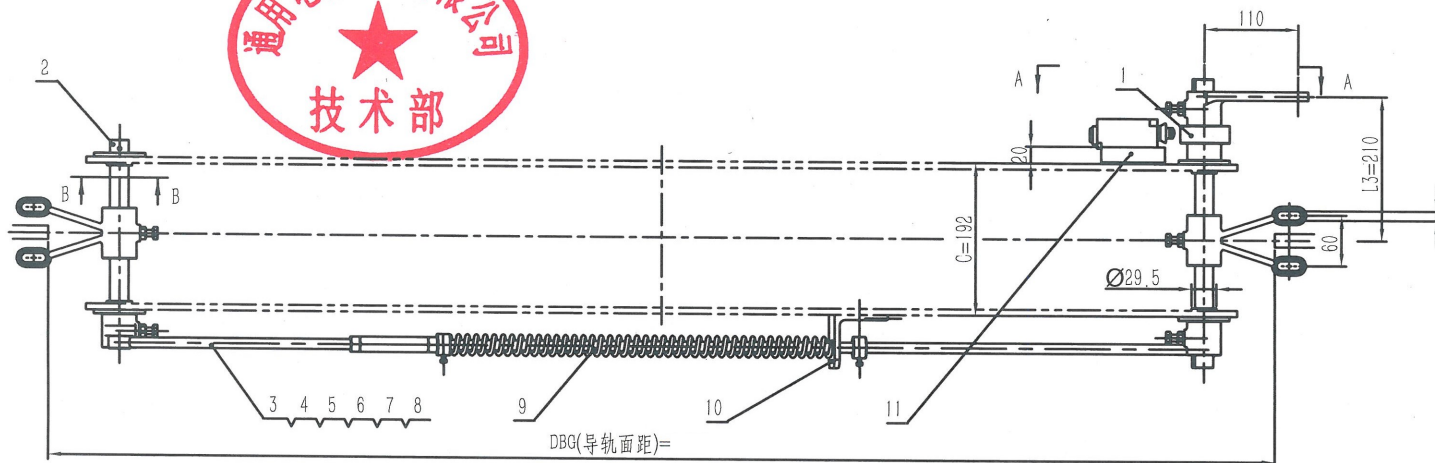
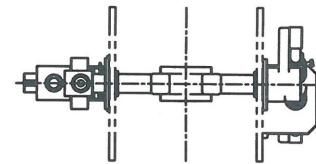
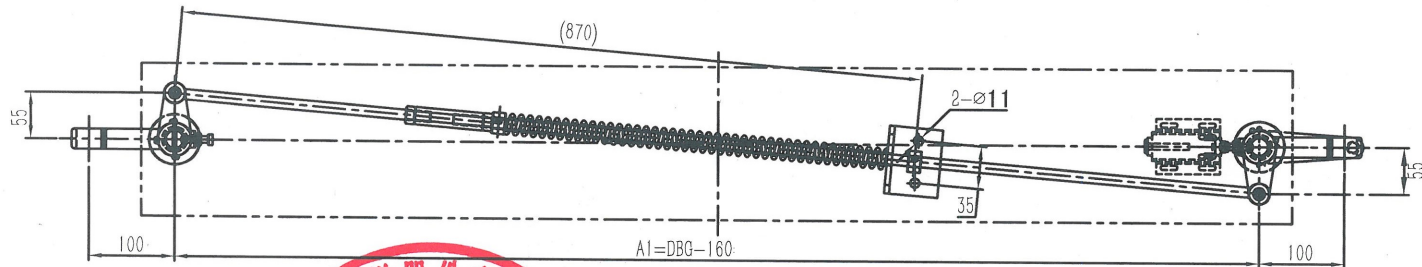
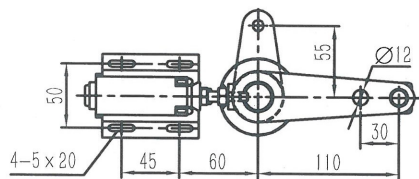


1882X0



技术说明
 1、本图按上提拉结构设计，本件适用于客梯、货梯的安全钳的提拉。
 2、本件可选配M10或M8的安全钳的提拉连杆，具体使用按生产要求确定其规格和总长。
 3、本图中C值为上梁的问膜板间距尺寸(如图)其余尺寸根据轿厢宽度来定。
 4、表中参数L1为短轴长度，L2为长轴长度。

剖面 A-A 比例 1:4



GE2108237K、8241K改

序号	物件名称	配比数量	备注
1	长轴组件	1套	
2	短轴组件	1套	
3	开关架	1件	
4	斜拉杆	2套(长短各一)	带螺母及弹簧

序号	代号	名称	数量	材料说明	重量	总重	备注
4		弹簧	1	72B	0.35	0.35	
3	OX288T.4	右旋拉杆	1	焊接件	0.04	0.04	
9	OX288T.3	右旋长拉杆	1	焊接件	0.11	0.11	
2	OX288T.2	短轴总成	1	组装件	1.86	1.86	
1	OX288T.1	长轴总成	1	组装件	3.14	3.14	

序号	代号	名称	数量	材料说明	重量	总重	备注
				装配件	9.76	1.6	
标记 处数 分区 文件更改号 签名 年、月、日				阶段标记		重量 比例	
设计				标准化			
校对							
审核							
工艺				批准			
				共 1 张		第 1 张	

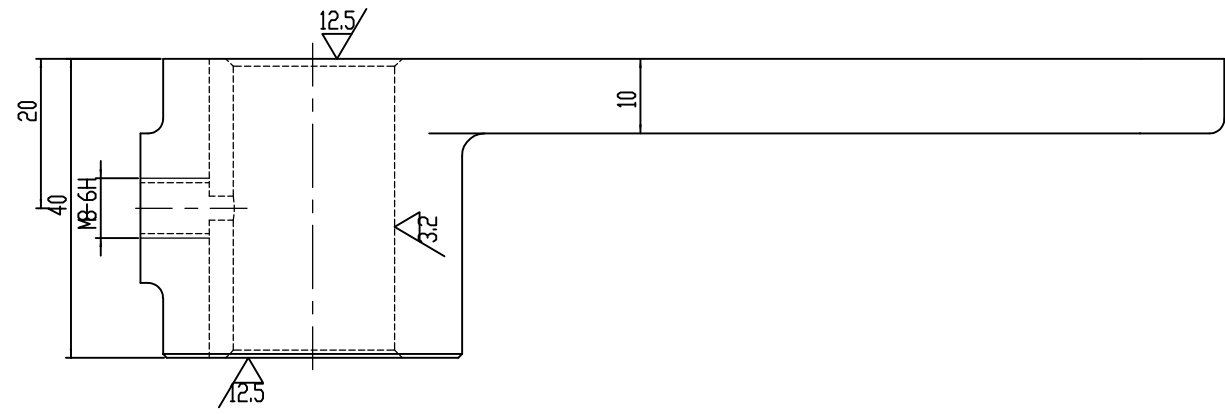
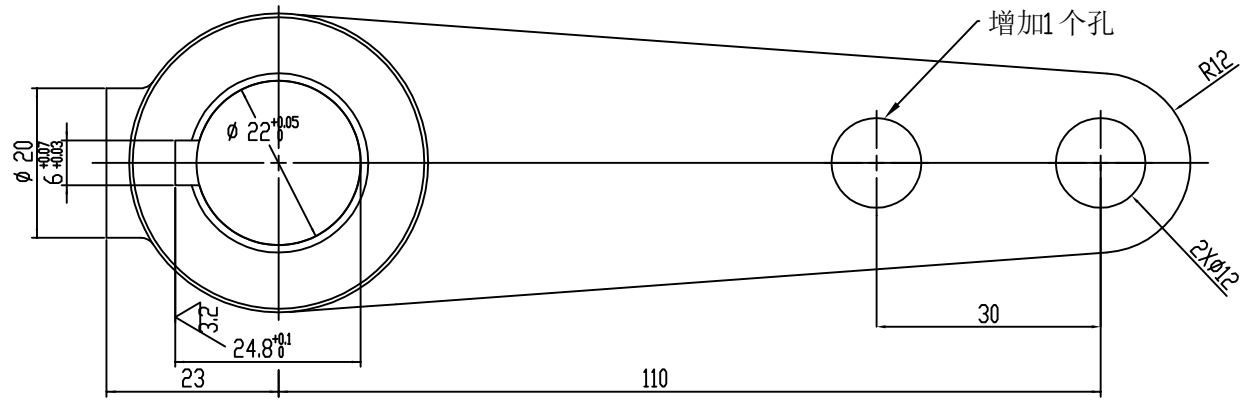
宁波奥德普电梯部件有限公司
 上提拉联动机构

OX288T

设计 审核 工艺 日期

序号	代号	名称	数量	材料说明	重量	总重	备注
11		开关组件	1	装配件	0.20	0.2	开关用户自理
10		弹簧支架	1	角钢63×63×5	0.43	0.43	
8	GB/T 5783	螺栓M4×16	2		0.00	0	
7		定位轴套	2	Q235A	0.04	0.08	
5	GB/T 6170	螺母M12	2		0.02	0.04	
6		左右旋螺母	1		0.12	0.12	

其余 



技术说明
 1. 本件为浇铸件各加工面需保留一定的加工余量；
 2. 加工后表面应光洁，无飞边及气孔、裂纹等；
 3. 边角去毛刺，未注明倒角为 $1 \times 45^\circ$ ；
 4. 铸造圆角为 $R2$ 。

						QT400/ZG35			宁波奥德普电梯部件有限公司	
标记	处数	分区	文件更改号	签名	年、月、日			安全提拉手		
设计			标准化			阶段标记	重量	比例	□X288T.1-6	
校对							0.48	3:2		
审核						共 张		第 张		
工艺			批准							