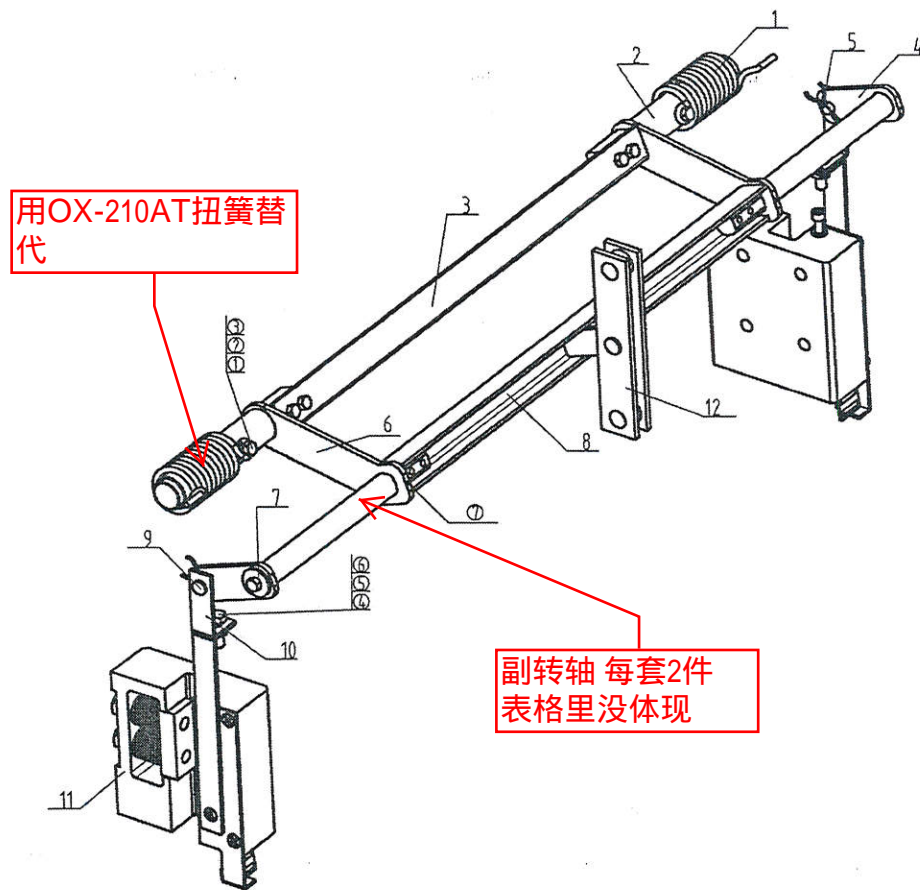


ZK23038K



受控 部件外协

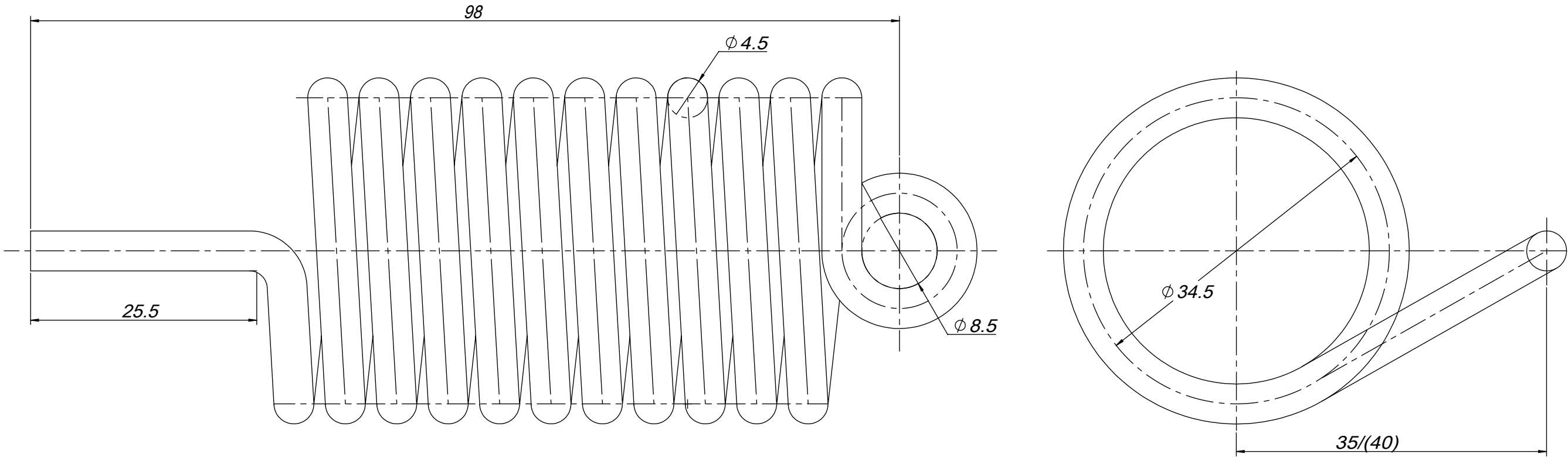
⑦	GB5780-86	定位螺钉M6×6	4	Q235			
⑥	GB97.1-85	垫圈 8	2	Q235-A			
⑤	GB93-87	弹簧垫圈8	2	65Mn			
④	GB5780-86	螺栓M8×25	2	Q235			
③	GB97.1-85	垫圈 6	12	Q235-A			
②	GB93-87	弹簧垫圈6	12	65Mn			
①	GB5780-86	螺栓M6×25	12	Q235			
12	ZK23038K	钢丝绳连接器	1				
11	OX-210B	安全钳	2				奥瑞普
10	ZK23038K	安全钳拉板连接角件	2	B-3/Q235-A			
9	ZK23038K	轴销8×14×2	2	Q235-A			
8	ZK23038K	连接杆带翼拉手	1	焊接件			
7	ZK23038K	端部垫片	2	B-2/Q235-A			
6	ZK23038K	联动摆臂	2	B-5/Q235-A			
5	ZK23038K	开口销2.0×30	2	Q235-A			
4	ZK23038K	安全钳翼拉手	1	B-5/Q235-A			
3	ZK23038K	连接杆	1	B-4/Q235-A			
2	ZK23038K	主转轴	2	Q235-A			
1	ZK23038K	扭簧	2	Q235-A			左右对称

序号	代 号	名 称	数 量	材 料	单重	总重	备 注
		组件					苏州通用智科电梯
							对重安全钳联动机构
							ZK23038K
标记	变更	更改文件号	签 名	日 期			
设 计	设计	标准号			图样标记	重量	比例
校 对	校对	(单位)			S A		1:6
审 核	审核						
工 艺		日 期	2024.02.27	共 页	第 页		

修改
校对
审核
工艺
标准
备注

OX210AT-3

基本尺寸	0~6	6~30	30~120	120~400	400~1000	1000~2000	2000~4000
公差	0.1	0.2	0.3	0.5	0.8	1.2	2.0



2件/一套
左右对称

- 技术说明
- 1.本图按右旋时形式绘制，本件一套两件，左右旋各一件，左旋时按本图对称制作；
 - 2.总圈数11.75，有效圈数10；
 - 3.表面发黑或电泳处理，要求无漏底等缺陷；
 - 4.热处理后表面硬度为：HRC45~50。

借(通)用件登记

旧底图总号

底图总号

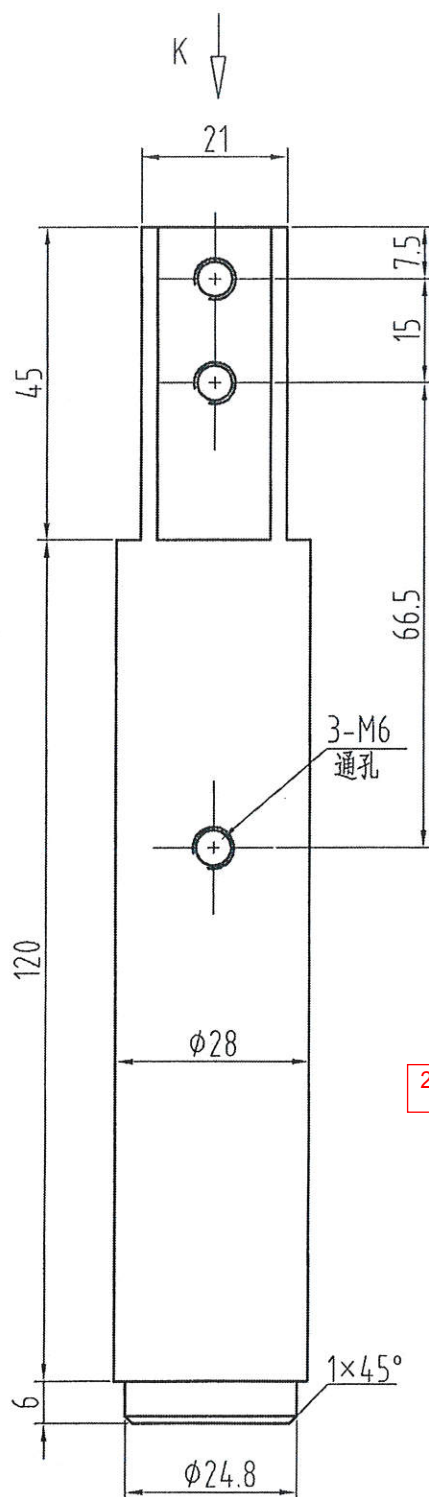
签 字

日 期

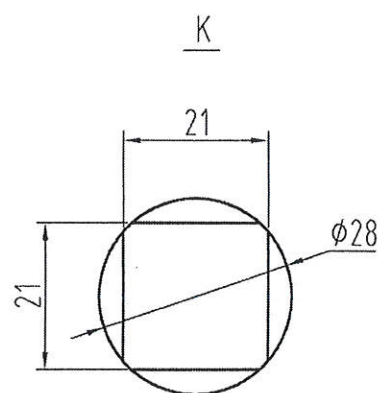
						70B			宁波奥德普电梯部件有限公司			
											扭簧	
标记	处数	分 区	文件更改号	签 名	年、月、日							
设 计			标准化			阶段标记		重量	比例	OX210AT-3		
校 对												
审 核								0.16	2:1			
工 艺			批 准			共 1 张		第 1 张				

ZK23038K

其余



受控 部件外协



2件/一套

技术要求

- 1.表面光滑无毛刺
- 2.镀锌

修改

校对

审核

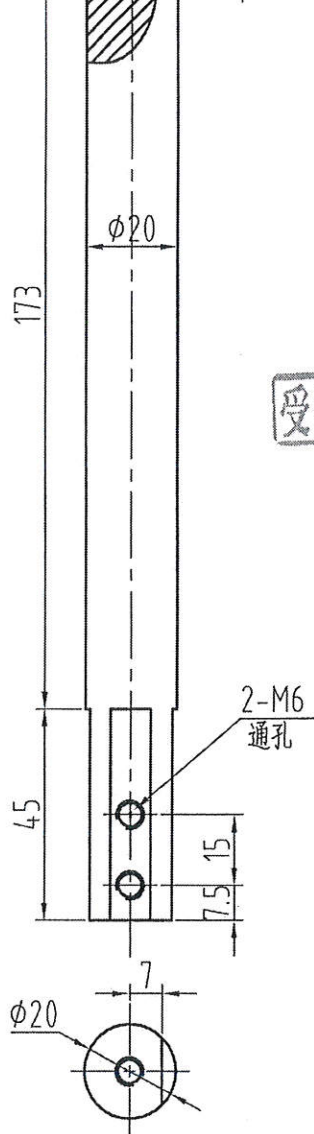
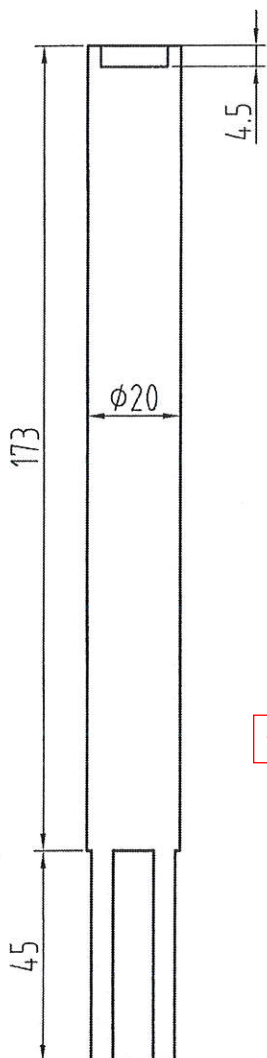
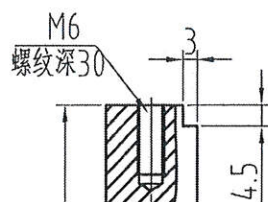
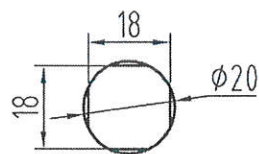
工艺

标准

批准

						Q235-A				苏州通用智科电梯	
										主转轴	
标记	处数	更改文件号	签名	日期		图样标记	数量	重量	比例	ZK23038K	
设计	张		标准化			S	A	2	1:1		
校对	沈		(审定)								
审核	于										
工艺			日期	2023.10.9		共	页	第	页		

其余 ☒



受控 部件外协

2件/一套

技术要求

- 1.表面光滑无毛刺
- 2.镀锌

修改

校 对

审核

工 艺

标准

批准

Q235-A

苏州通用智科电梯

副转轴

ZK23038K

标记	处数	更改文件号	签名	日期					
设计		张东	标准化						
校对		沈成雄	(审定)						
审核		王海波							
工艺			日期						2023.10.9

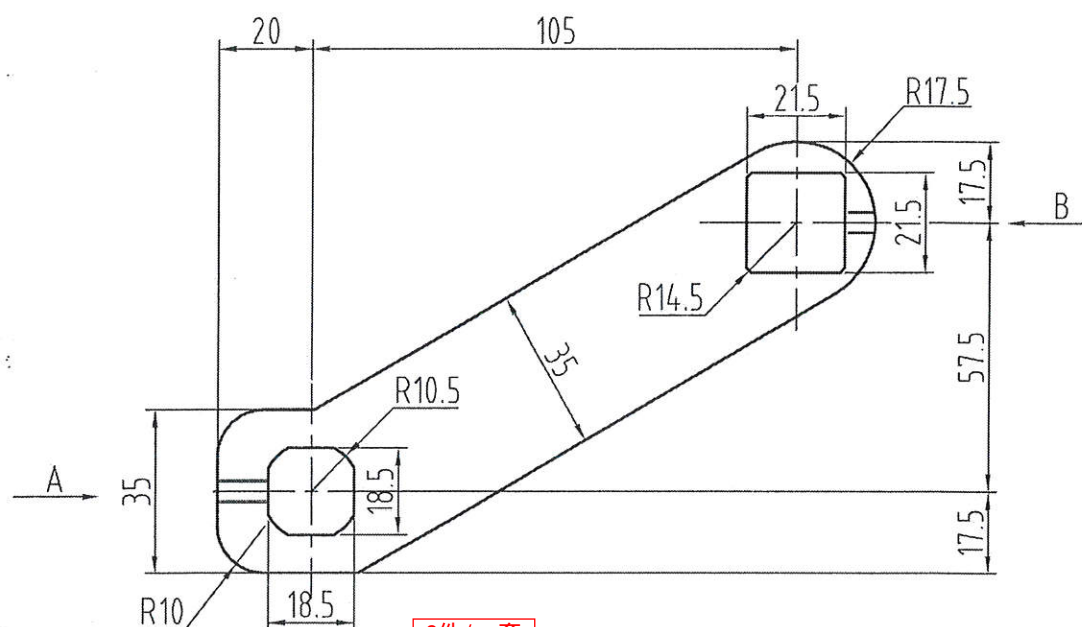
Q235-A				
图样标记		数量	重量	比例
S	A	2		1:1.5
共		页	第	页

苏州通用智科电梯
副转轴
ZK23038K

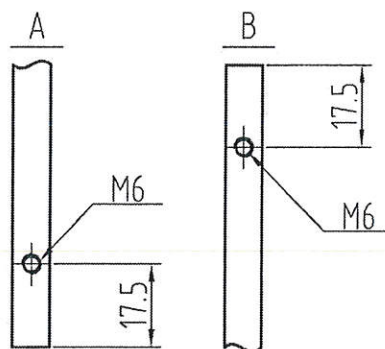
ZK23038K

其余

受控零件外协



2件/一套



技术要求

- 1.表面光滑无毛刺
- 2.镀锌

修改

校对

审核

工艺

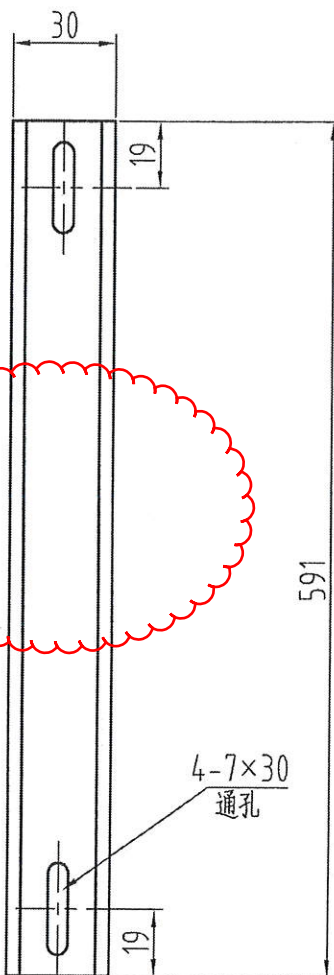
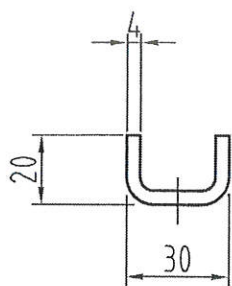
标准

批准

						B-10/Q235-A				苏州通用智科电梯	
										联动摆臂	
标记	处数	更改文件号	签名	日期		图样标记	数量	重量	比例	ZK23038K	
设计		张东	标准化			S	A	2	1:1.5		
校对		沈成超	(审定)								
审核		于海波									
工艺			日期	2023.10.9		共	页	第	页		

ZK23038K

其余



受控 部件外协

1件/一套
中间不含
提拉手焊
接

技术要求

- 1.表面光滑无毛刺
- 2.每台制作1件
- 2.镀锌

修 改

校 对

审 核

工 艺

标 准

批 准

B-4/Q235-A

苏州通用智科电梯

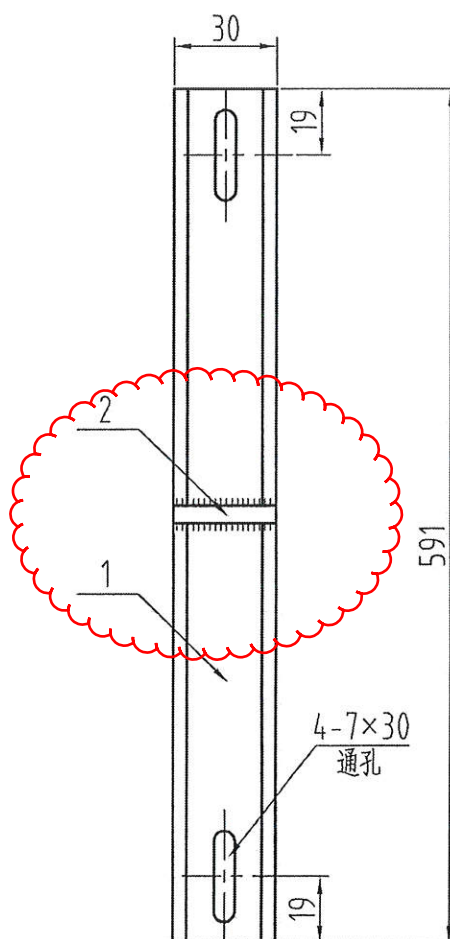
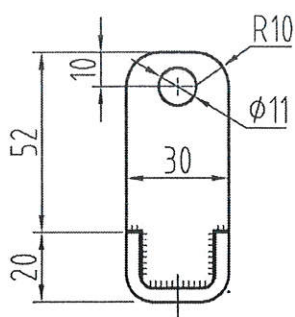
连接杆

ZK23038K

标记	处数	更改文件号	签 名	日期
设 计		张 丰	标准化	
校 对		沈 晓 强	(审定)	
审 核		王 晓 东		
工 艺			日 期	2023.10.9

图样标记	数量	重量	比例
S A	2		1:2
共 页	第 页		

其余 ☒



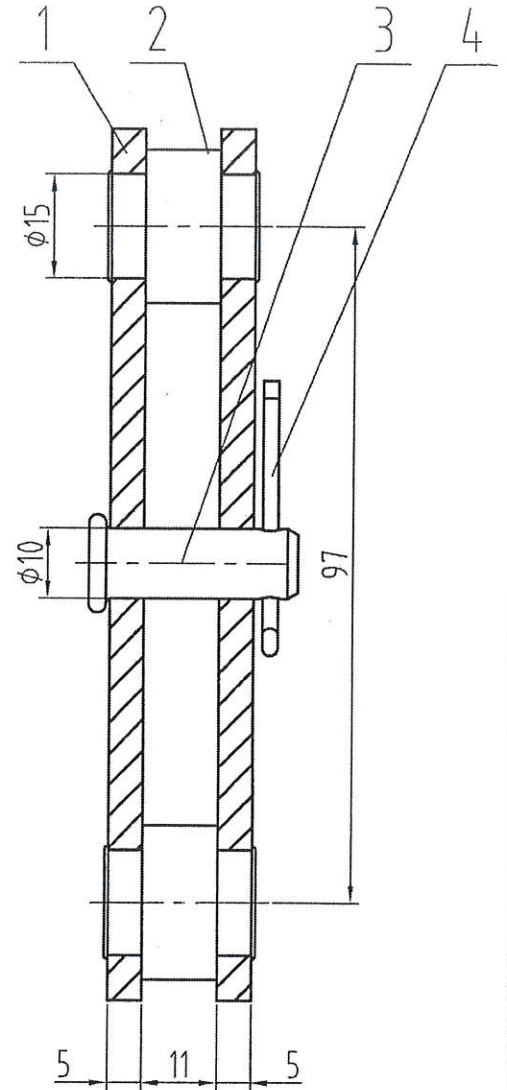
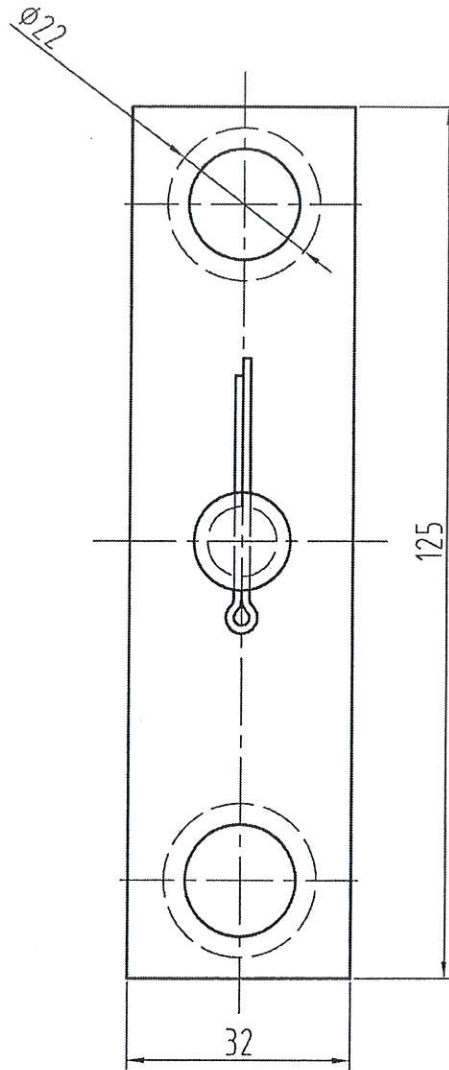
受控 部件外协

技术要求

- 1.焊接牢固
- 2.表面光滑无毛刺
- 3.每台制作1件
- 4.镀锌

修 改												
校 对	2	ZK23038K				1	B-5.0/Q235-A					
	1	ZK23038K				1	B-4.0/Q235-A					
审 核	序号	代 号			名 称		数量	材 料		单重	总重	备 注
工 艺						焊接件				苏州通用智科电梯		
标 准	标记	处数	更改文件号		签 名	日期	连接杆带提拉手					
批 准	设 计	张 丰	标准化			图样标记					数 量	重 量
	校 对	沈敏强	(审定)			S	A		2		1:2	
		审 核	于玲欣									
	工 艺		日 期		2023.10.9	共 页		第 页		ZK23038K		

ZK23038K



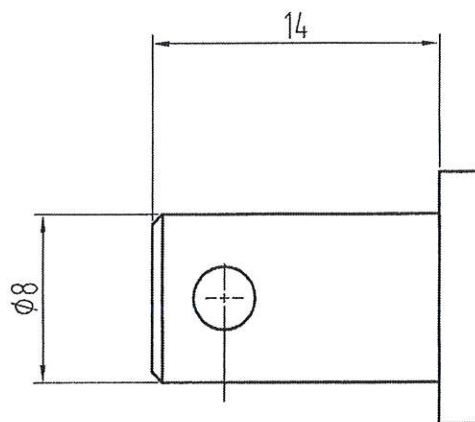
受控 部件外协

技术要求
1.清渣后镀锌;

修改	4		开口销2.5×32	1	Q235			
	3		销轴10×28×3	1	Q235			
	2		轴	2	Q235			本图
	1		连接板	2	B-5/Q235			本图
审核	序号	代号	名称	数量	材料	单重	总重	备注
工艺								
标准	标记	处数	更改文件号	签名	日期	苏州通用智科电梯 钢丝绳连接器 ZK23038K		
批准	设计	张东	标准化					
	校对	沈晓强	(审定)					
	审核	王华						
	工艺		日期	2023.10.9				
图样标记				S	A	重量	比例	
共 页				第 页				

ZK23038K

其余



受控 部件外协

技术要求

- 1.表面光滑无毛刺
- 2.每台2件
- 3.镀锌

修改

校对

审核

工艺

标准

批准

Q235-A

苏州通用智科电梯

轴销8×14×2

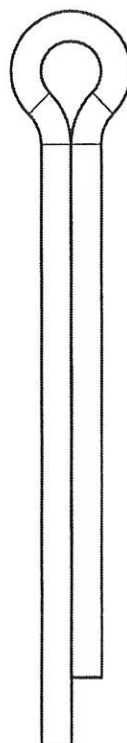
ZK23038K

标记	处数	更改文件号	签名	日期
设计	张	标准化		
校对	沈	(审定)		
审核	于			
工艺		日期	2023.10.9	

图样标记	数量	重量	比例
S A	1		1:1
共 页	第 页		

ZK23038K

其余



受控 部件外协

技术要求

- 1.表面光滑无毛刺
- 2.每台2件
- 3.镀锌

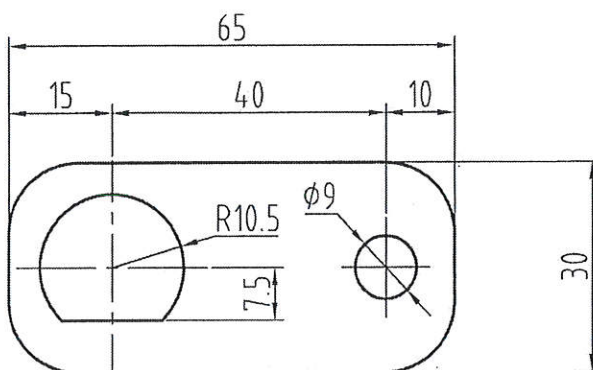
修 改					
校 对					
审 核					
工 艺					
标 准					
批 准					

						Q235-A				苏州通用智科电梯			
										开口销2.0×30			
标记	处数	更改文件号	签 名	日期		图样标记	数 量	重 量	比 例	ZK23038K			
设 计		张 宇	标准 化			S	A		1				
校 对		沈 成 强	(审定)						1:1				
审 核		于 浩 波											
工 艺			日 期	2023.10.9		共	页		第	页			

ZK23038K

其余✓

受控 部件外协



技术要求

- 1.表面光滑无毛刺
- 2.每台2件
- 3.镀锌

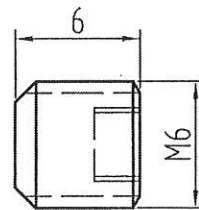
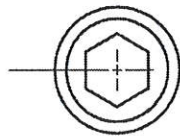
修 改
校 对
审 核

工 艺						B-5/Q235-A				苏州通用智科电梯	
										安全钳提拉手	
标 准	标记	处数	更改文件号	签 名	日期	图样标记	数量	重量	比例	ZK23038K	
	设 计			标准化							
批 准	校 对			(审定)		S	A	1	1:1		
	审 核										
	工 艺			日期	2023-10-9	共	页	第	页		

ZK23038K

其余

受控 部件外协



技术要求

- 1.表面光滑无毛刺
- 2.每台4件
- 3.镀锌

修改

校对

审核

工艺

标准

批准

Q235-A

苏州通用智科电梯

定位螺钉

ZK23038K

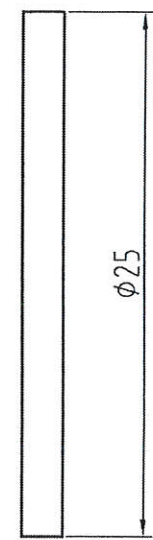
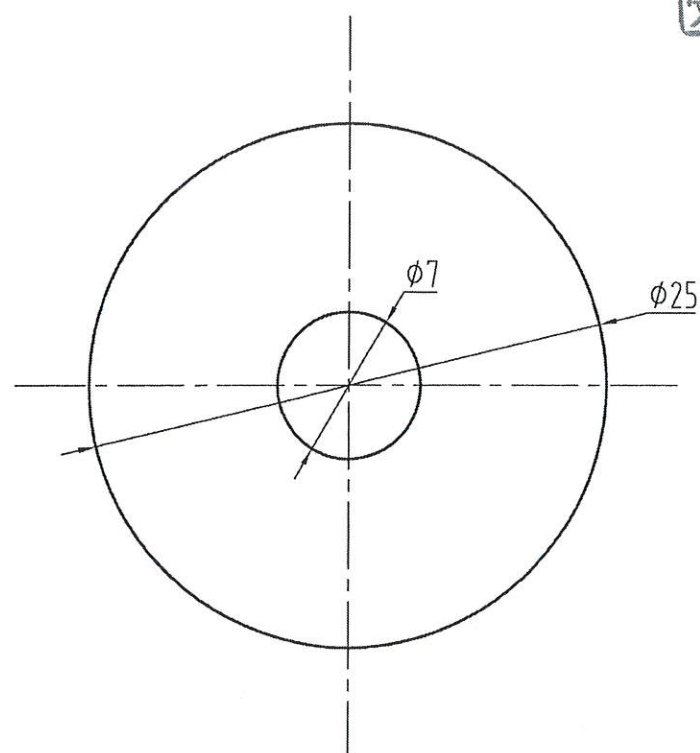
标记	处数	更改文件号	签名	日期
设计	张	标准化		
校对	沈	(审定)		
审核	王			
工艺		日期	2023.10.9	

图样标记		数量	重量	比例
S	A			1:1
共 页		第 页		

ZK23038K

其余

受控 部件外协



技术要求

- 1.表面光滑无毛刺
- 2.镀锌

修 改

校 对

审 核

工 艺

标 准

批 准

B-2/Q235-A

苏州通用智科电梯

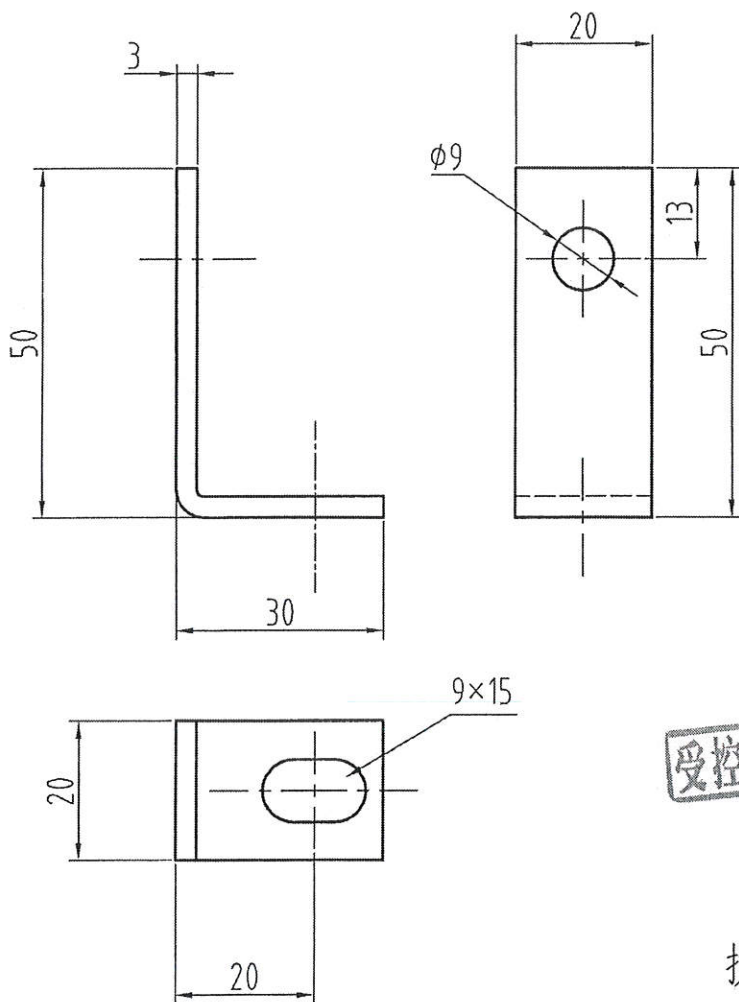
端部垫片

ZK23038K

标记	处数	更改文件号	签 名	日期	图样标记	数量	重量	比例
设 计		张 宇	标准化		S	A	2	3:1
校 对		沈 成 强	(审定)					
审 核		于 晓 东						
工 艺			日 期	2023.10.9	共	页	第	页

ZK23038K

其余



受控 部件外协

技术要求

- 1.表面光滑无毛刺
- 2.镀锌

修 改	
校 对	
审 核	
工 艺	
标 准	
批 准	

B-3/Q235-A					苏州通用智科电梯			
					安全钳拉板连接角件			
图样标记	数量	重量	比例		ZK23038K			
S A	2		3:1					
共	页	第	页					