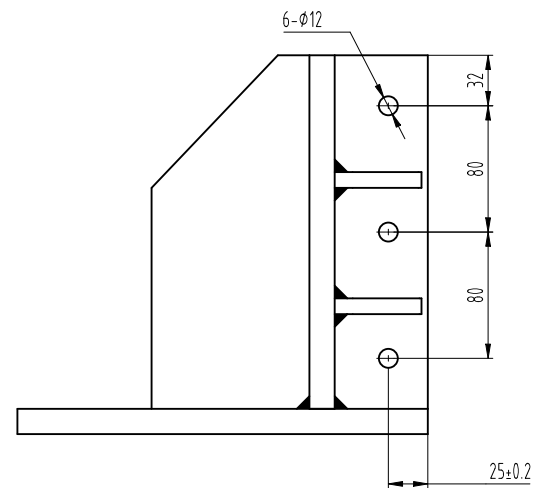
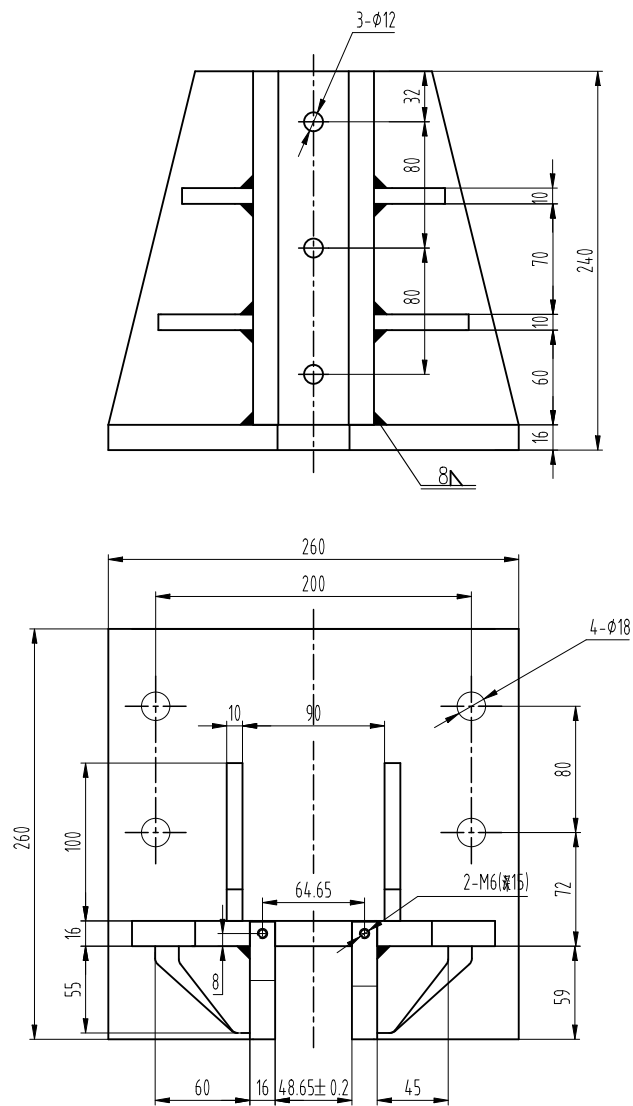


9	GB/T 93	弹簧垫圈10	6				
8	GB/T 5783	螺栓M10X25	6				
7	GB/T 93	弹簧垫圈6	2				
6	GB/T 97.1	平垫圈6	2				
5	GB/T 5783	螺栓M6X12	2				
4	OX-17A-2	盖板	1	Q235A/3			
3	OX-17A-1	铜块2	1	H59/8			
2	OX-17-1	铜块1	2	H59/8			借用件
1	OX-17A.1	底座	1	焊接组件			
序号	图 号	名 称	数量	材 料	单计 重量	总计	备注

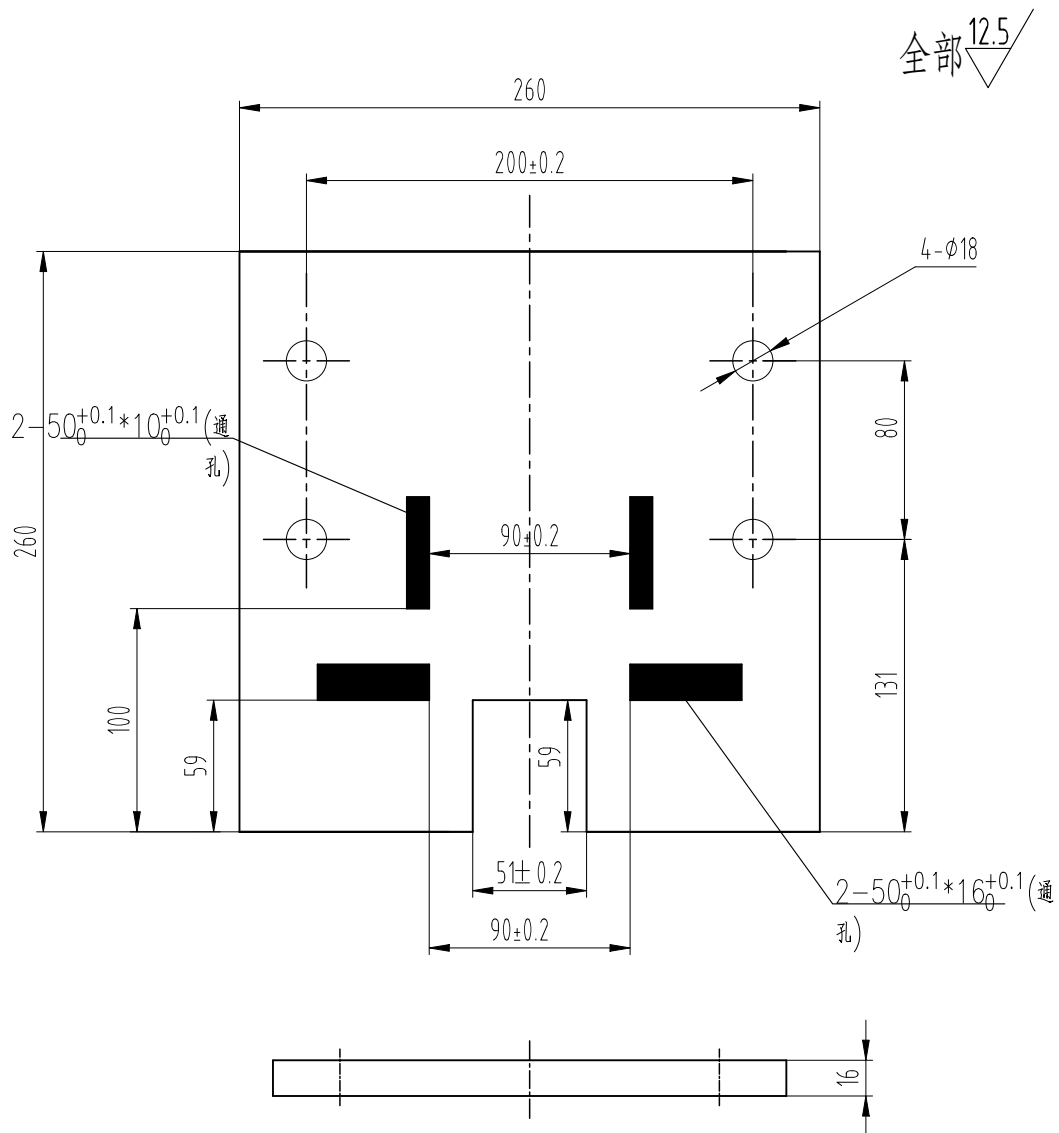
						 宁波奥德普电梯部件有限公司 NINGBO AODEPU ELEVATOR COMPONENTS CO.,LTD.	
b		2022.7.20				总装图	
a		2021.12.6					
标记	处数	分区	更改文件号	签名	年、月、日	导靴	
设计			标准化				
						阶段 标 记    重 量    比 例	
						<div style="display: flex; align-items: center;"> <div style="border: 1px solid black; width: 20px; height: 20px; margin-right: 5px;"></div> <div style="border: 1px solid black; width: 20px; height: 20px; margin-right: 5px;"></div> <div style="border: 1px solid black; width: 20px; height: 20px; margin-right: 5px;"></div> <div style="border: 1px solid black; width: 20px; height: 20px; margin-right: 5px;"></div> <div style="border: 1px solid black; width: 20px; height: 20px; margin-right: 5px;"></div> <div style="margin-left: 10px;">1:3</div> </div>	
审 核						0X-17A(标准)	
工 艺			批 准				
						共      张      第      页	



技术要求:

- 1、零件表面平整,无毛刺;
- 2、焊接均为角缝焊,焊接高度8mm,打磨清除焊缝;
- 3、M6螺栓孔焊接后再打孔;
- 4、表面喷火山灰,色卡号:RAL7037;
- 5、未注明公差按GB/T1184-K、GB/T1804-m执行。

6	OX-17.1-6	竖筋	2	Q235A/10			备用件				
5	OX-17.1-5	竖板	2	Q235A/16			备用件				
4	OX-17A.1-4	横筋2	2	Q235A/10							
3	OX-17A.1-3	横筋1	2	Q235A/10							
2	OX-17A.1-2	横板	1	Q235A/16							
1	OX-17A.1-1	底板	1	Q235A/16							
序号	图 号	名 称	数量	材 料	单计	总计	备注				
					重量						
c		2022.7.20		 宁波奥德普电梯部件有限公司 NINGBO AODEPU ELEVATOR COMPONENTS CO.,LTD.	焊接组件			底座			
b		2022.7.20									
a		2021.12.6									
标记	处数	分区	更改文件号	签名	年、月、日	OX-17A.1					
设计			标准化						阶段标记	重量	比例
											1:3
审核						共 张 第 页					
工艺		批准									

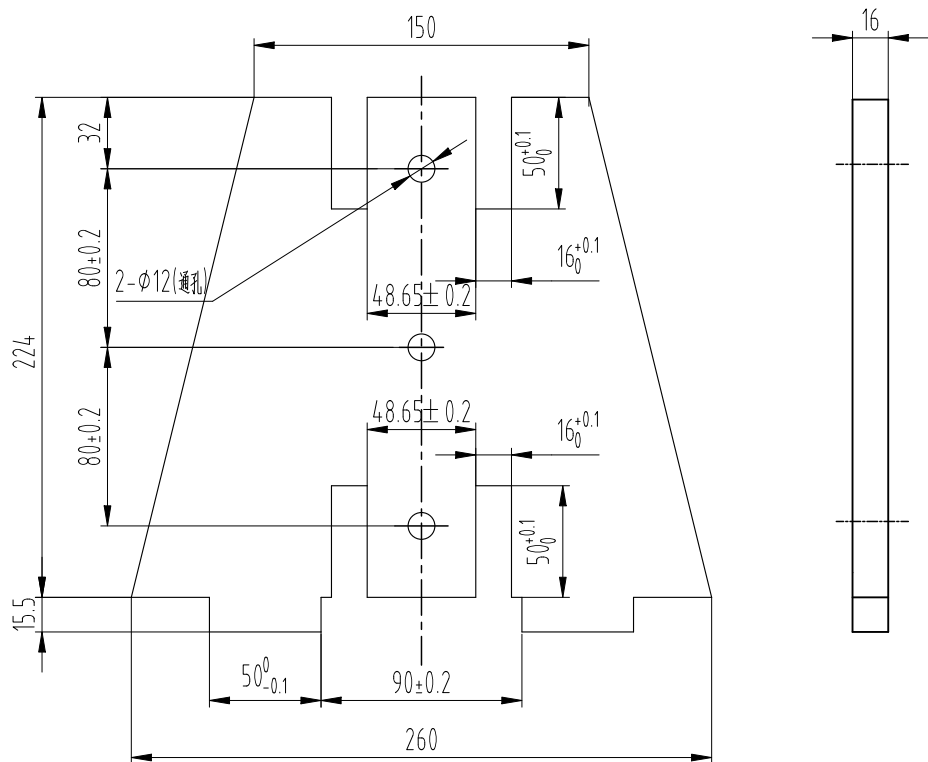


### 技术说明:

- 1、零件边角去毛刺, 锐角倒钝;
- 2、未注倒角C1。


						<div><div><div><div><div></div></div></div><div><div></div></div></div><div><div>A</div><div>EP</div><div>U</div></div></div> <div>®</div> <div>宁波奥德普电梯部件有限公司</div> <div>NINGBO AODEPU ELEVATOR COMPONENTS CO.,LTD.</div>				
a			2021.12.6			Q235A/16				底板
标记	处数	分区	更改文件号	签名	年、月、日					
设计			标准化			阶段标记		重量	比例	OX-17A.1-1
									1:3	
审核										
工艺			批准			共 张 第 页				

全部√12.5

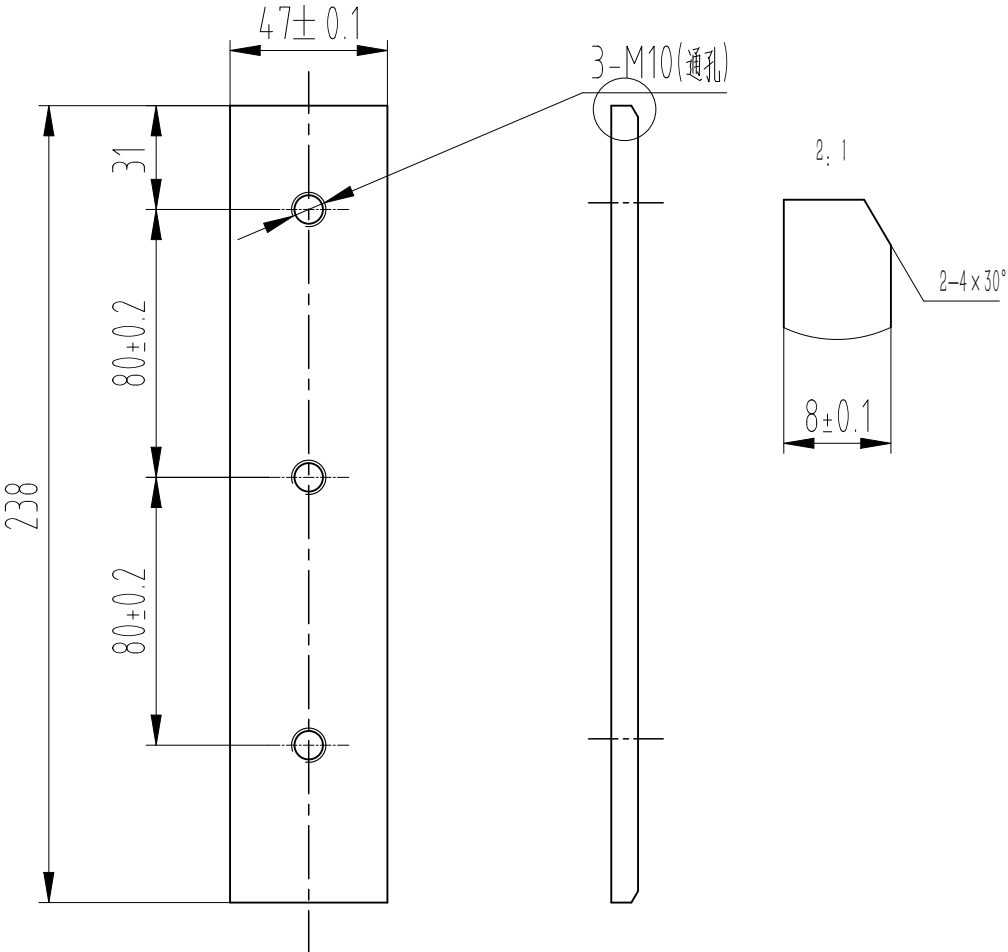


技术说明:

- 1、零件边角去毛刺，锐角倒钝；
- 2、未注倒角C1。

						 宁波奥德普电梯部件有限公司 NINGBO AODEPU ELEVATOR COMPONENTS CO.,LTD.		
b			2022.7.20			Q235A/16		
a			2022.7.20					
标记	处数	分区	更改文件号	签名	年、月、日	阶段标记 重量 比例		
设计			标准化					
审核						1:3		
工艺			批准					
						共 张 第 页		
						横板		
						OX-17A.1-2		

全部<sup>12.5</sup>√

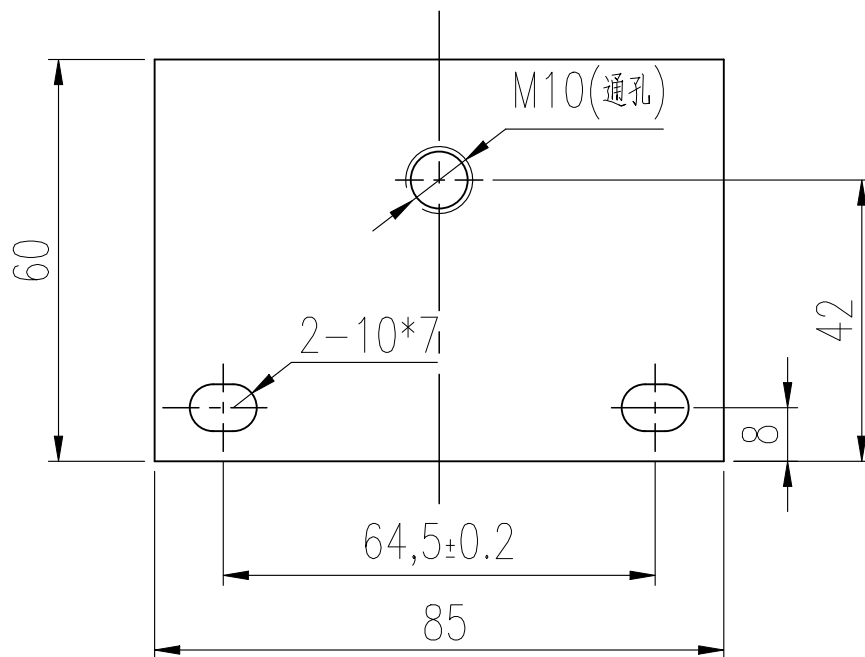


技术说明:

1、零件边角去毛刺，锐角倒钝。


						<div><div><div></div><div></div></div><div><div></div><div></div></div></div> 宁波奥德普电梯部件有限公司 NINGBO AODEPU ELEVATOR COMPONENTS CO.,LTD.		
b			2022.7.20			H59/8		
a			2022.7.20			铜块2		
标记	处数	分区	更改文件号	签名	年、月、日	阶 段 标 记	重 量	比 例
设 计			标准化					
审 核								1:2
工 艺			批 准			共	张	第 页

全部 $\frac{12.5}{\nabla}$



### 技术说明:

- 1、零件边角去毛刺，锐角倒钝。

						<div><div></div><div>宁波奥德普电梯部件有限公司</div><div>NINGBO AODEPU ELEVATOR COMPONENTS CO.,LTD.</div></div>									
						Q235A/3					盖板				
标记	处数	分区	更改文件号	签名	年、月、日										
设计			标准化			阶段标记		重量	比例	OX-17A-2					
									1:1						
审核															
工艺			批准			共 张 第 页									