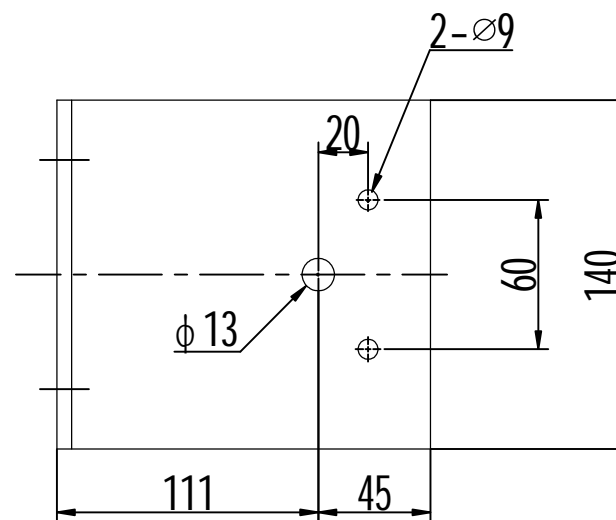
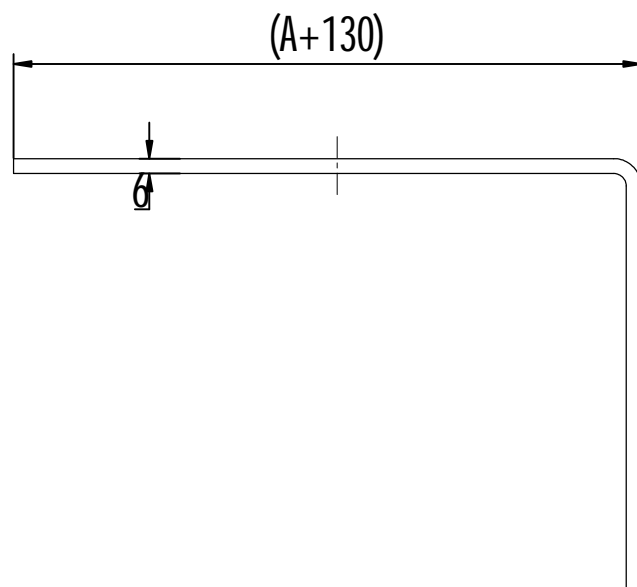
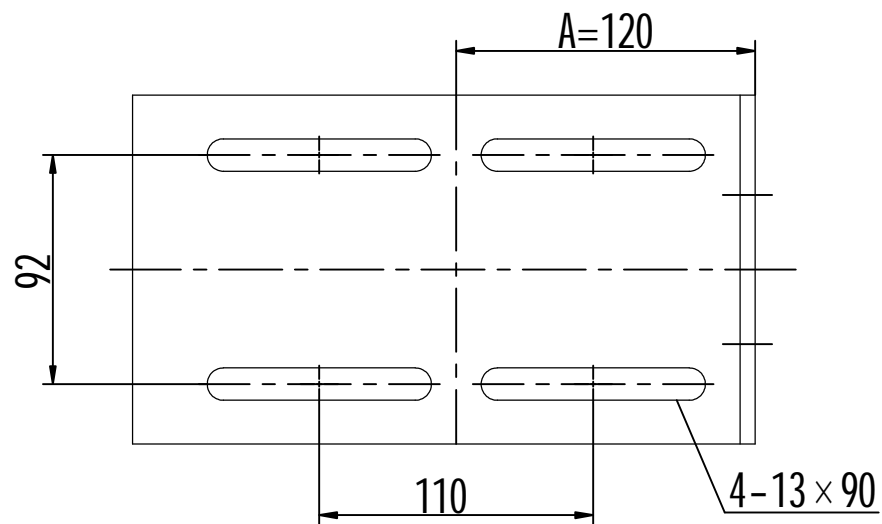


						总装图				宁波奥德普电梯部件有限公司							
														涨紧装置			
标记		处数		分 区		文件更改号		签 名		年、月、日							
设 计						标准化						阶段标记		重量		比例	
校 对														27.46		1:4	
审 核																	
工 艺						批 准						共 2 页		第 1 页		OX200	



零件名称	尺寸	材料
轴套	Φ30×40	45
轴套	Φ30×40	45
轴套	Φ30×40	45

												宁波奥德普电梯部件有限公司											
																摇杆组件 OX200.2.1							
标记	处数	分	区	文件更改	登名	年月日																	
设计				标准化			阶段标记			重量	比例												
校对										1.53	3: 5												
审核												物料编号:											
工艺				批准																			



						Q235A/6.0			宁波奥德普电梯部件有限公司	
标记	处数	分 区	文件更改号	签 名	年月日				安装底板	
设 计			标准化			阶段标记		重量		
校 对						□ □ □ □			1:2	0X200.1-1
审 核										
工 艺			批 准			共 2 页		第 1 页		