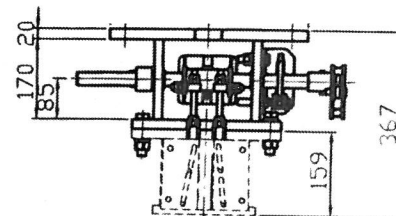
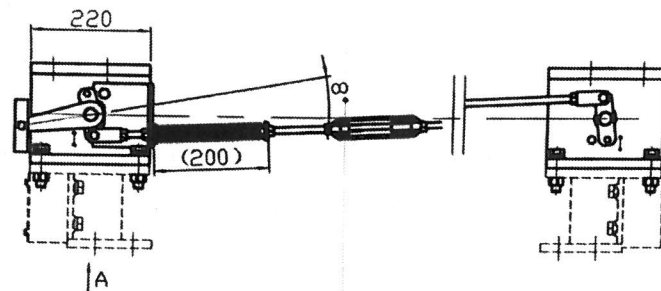




扫码使用

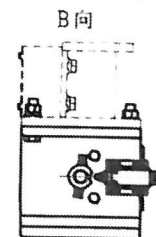
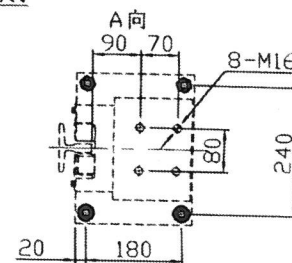
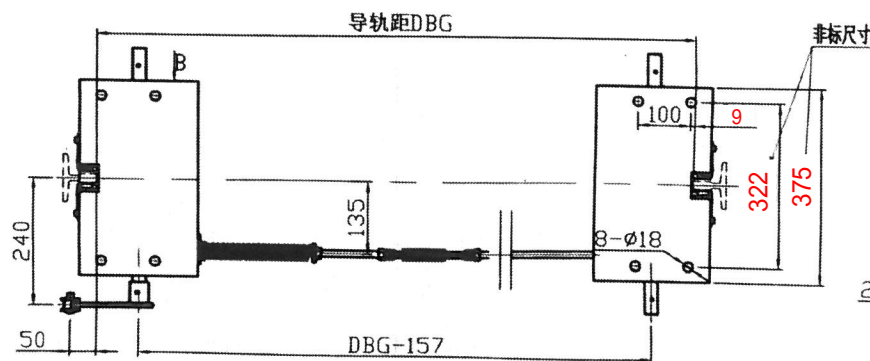
奇克扫描王



请注意：非标尺寸

案号: YC222030 001
YC222030 002

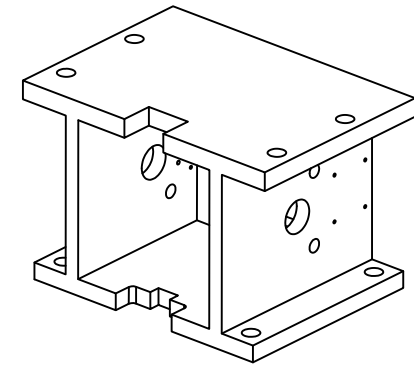
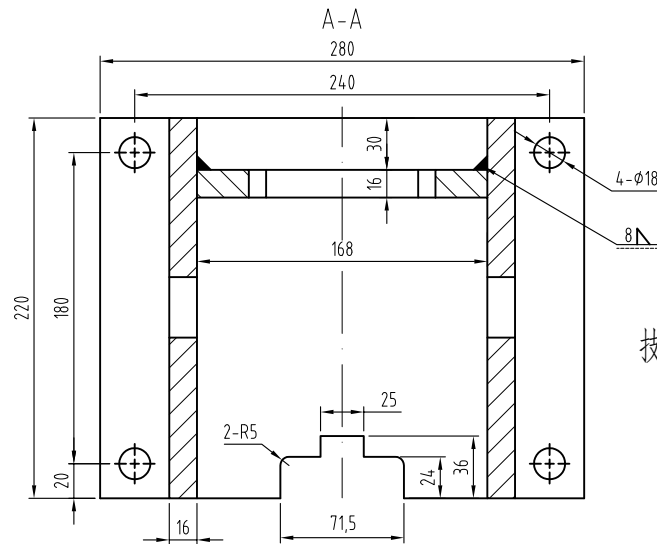
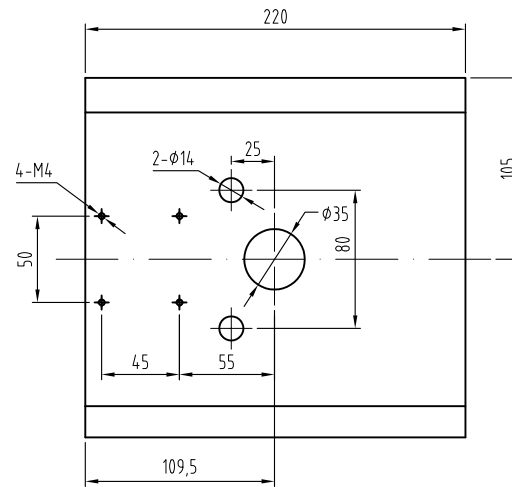
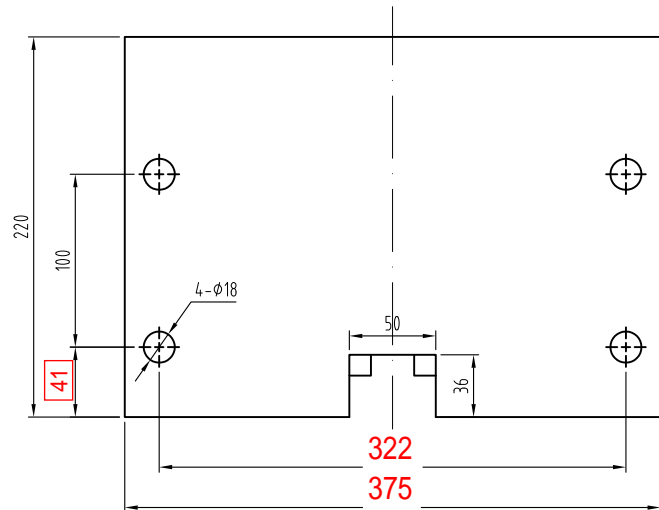
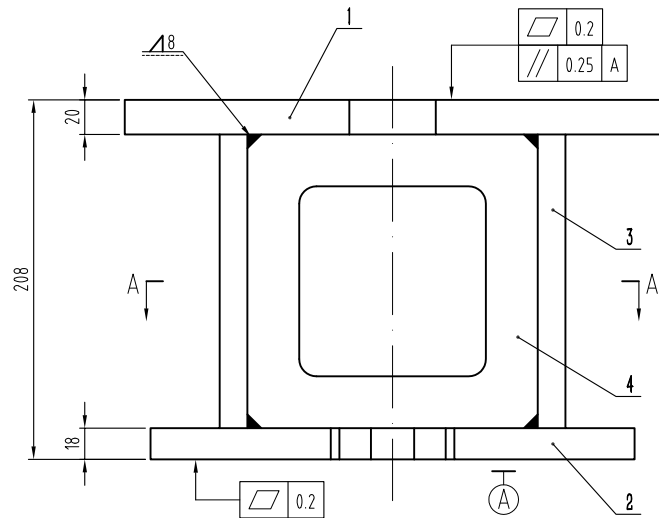
秦月



技术说明:

- 1、本装置按匹配OX-388非标安全钳要求确定, 选用时注意匹配调整;
- 2、本装置配安全开关为KT(自动复位), 如需要配发手动复位开关时需注明;
- 3、制动时连接杆无卡滞;
- 4、配导轨OX-12;
- 5、总允许质量 $P+Q \leq 12000\text{kg}$, 速度 $V \leq 0.63\text{m/s}$, 导轨宽度15.88, 16mm;
- 6、提拉机构导轨距适用DBG适用范围1050mm-3200mm, 其它尺寸需与奥德普技术研发部确认。

						AODEPU® 宁波奥德普电梯部件有限公司					
标记	数量	单位	更改文件号	签名	年、月、日				提拉机构		
设计	日期	2022.02	标准号								
审核									OX-388T		
工艺											



技术说明:

- 1、件1、2、3、4采用电焊连接，要求焊接平整可靠，无虚焊及堆焊等缺陷，整体无扭曲变形及底面焊接变形等；
- 2、焊接后整体喷涂色漆，颜色按公司标准，特殊按指令要求；
- 3、本件一套两件，左右各一件。

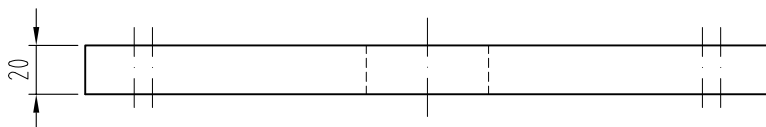
序号	图号	名称	数量	材料	单件重量	总计重量	备注
4	OX-388T.1-4	侧立横板	1	Q235A/16			
3	OX-388T.1-3	侧立纵板	2	Q235A/16			
2	OX-388T.1-2	下面板	1	Q235A/18			
1	OX-388T.1-1	上面板	1	Q235A/20			

标记	处数	分区	更改文件号	签名	年、月、日	阶段标记			
设计			标准化						
审核						共 张 第 页			
工艺			批准						

安装底座

OX-388T.1

其余



技术说明:

1、零件边角去毛刺，锐角倒钝。

						 宁波奥德普电梯部件有限公司 NINGBO AODEPU ELEVATOR COMPONENTS CO.,LTD.					
						Q235A/20					
标记	处数	分区	更改文件号	签名	年、月、日						
设计			标准化			阶 段 标 记		重 量		比 例	
										1:3	
审 核						OX-388T.1-1					
工 艺			批 准								