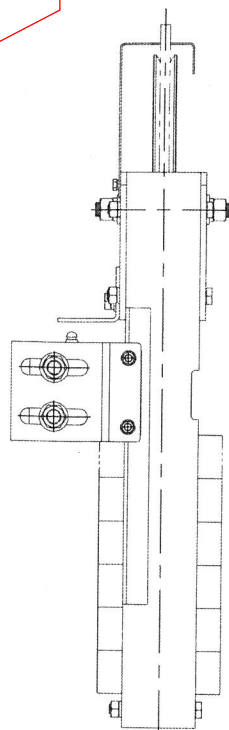
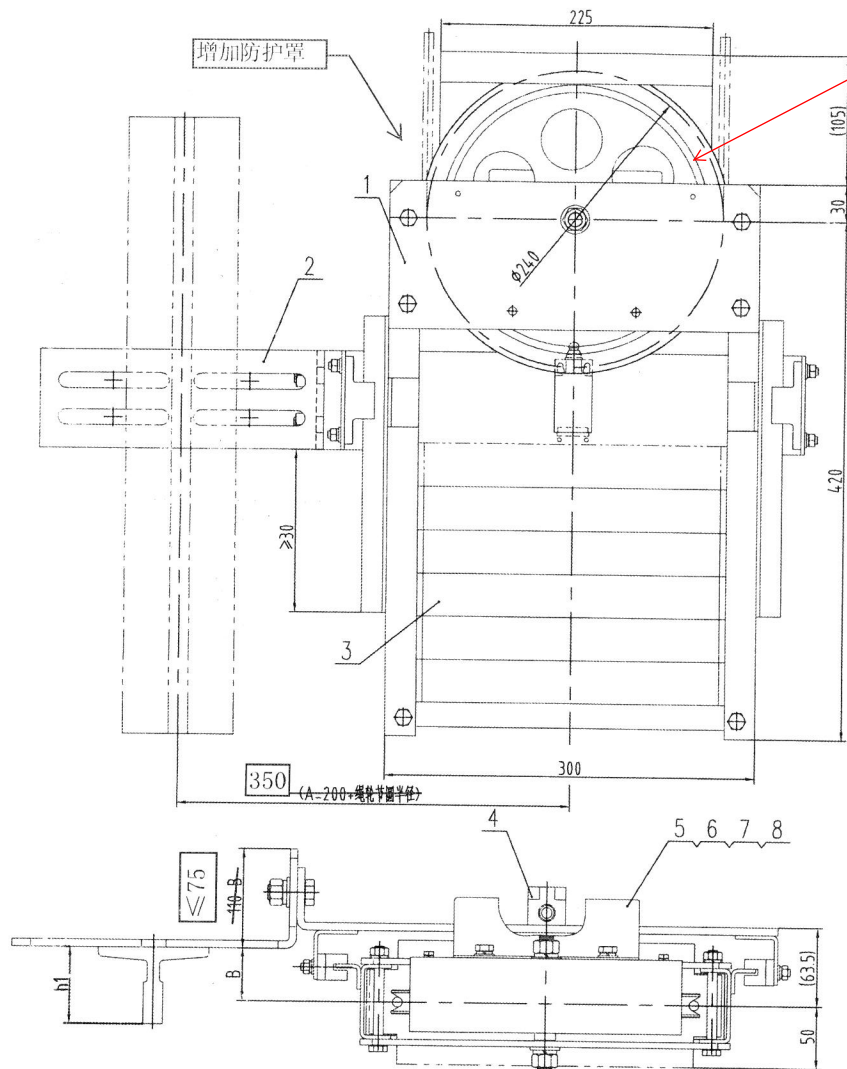


沃克斯款OX-350A



技术说明:

- 1、本装置主要应用于提升高度较大且额定速度较大的状态中,使用时注意匹配A与B参数;
- 2、本装置中标配重块约为48kg,如需要加重需注明,但总体高度需相应增加;
- 3、开关位置与打杆之间的距离可根据实际情况确定,只需确保出现钢丝绳松弛或断裂时能使安全开关动作;

④ 4、本件开关符合IP67等级要求。

杭州西奥电梯有限公司会签章			
西奥图号	XOA2619ABY		
西奥件号	001-032		
确认人	冯红波	日期	2012-11-23
共1页	第1页	CA号	CA-022108



西奥件号	提升高度/m	绳轮节圆直径 (mm)	A	B	h1	导轨规格	配重质量 (kg)
XOA2619ABY001	100<R≤150	240	350	32	62	T82	48
XOA2619ABY002	100<R≤150	240	320	57.5	89	T114/T127	48

Φ8钢丝绳

10.23
2.11.16

4	ZS236-11Z	行程开关	1		0.05	0.05	
3	OX-350A-1	配重块	6	H150	6.63	39.78	
2	OX-350A.2	限位支架	1		2.92	2.92	
1	OX-350A.1	张紧框架	1		9.57	9.57	
序号	代号	名称	数量	材料	单计重量	总计重量	备注

宁波奥德普电梯部件有限公司
NINGBO AODEPU ELEVATOR COMPONENTS CO.,LTD.

④ 1 增加技术说明第4条 未签 22.11.16
标记 处数 更改内容 签名 年、月、日

总装图

涨紧装置

OX-350A(XA)

8	GB/T 5783-2000	螺栓M8x20	2		0.01	0.02
7	GB/T 93-1987	弹性垫圈8	2			
6	GB/T 97.1-1985	平垫圈8	2			
5	OX-350A-2	开关打板	1	Q235A/3.0	0.31	0.31

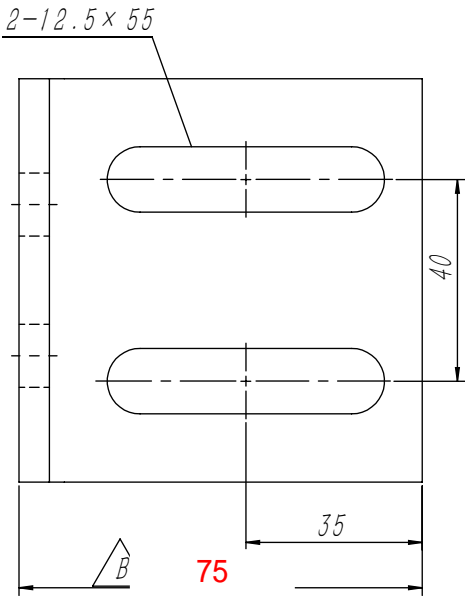
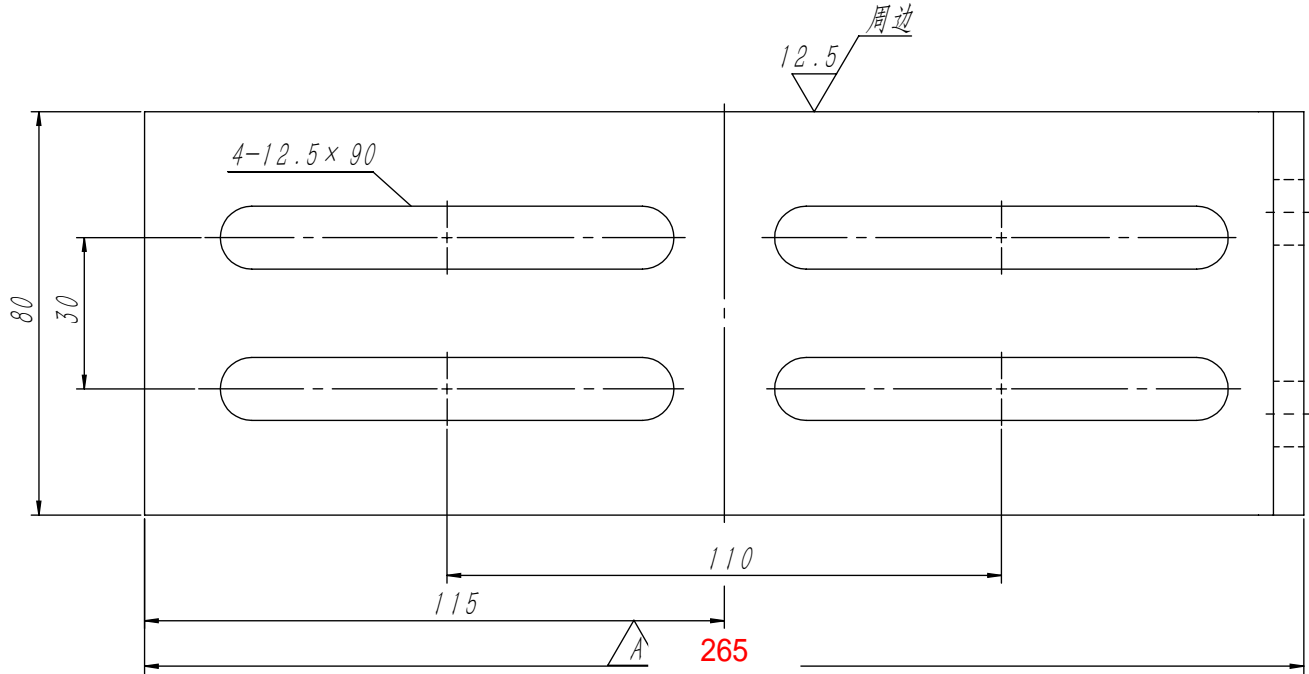
FB-XOA2619ABY001-SWD80629

满足新国标GB/T 7588-2020, 增加防护罩

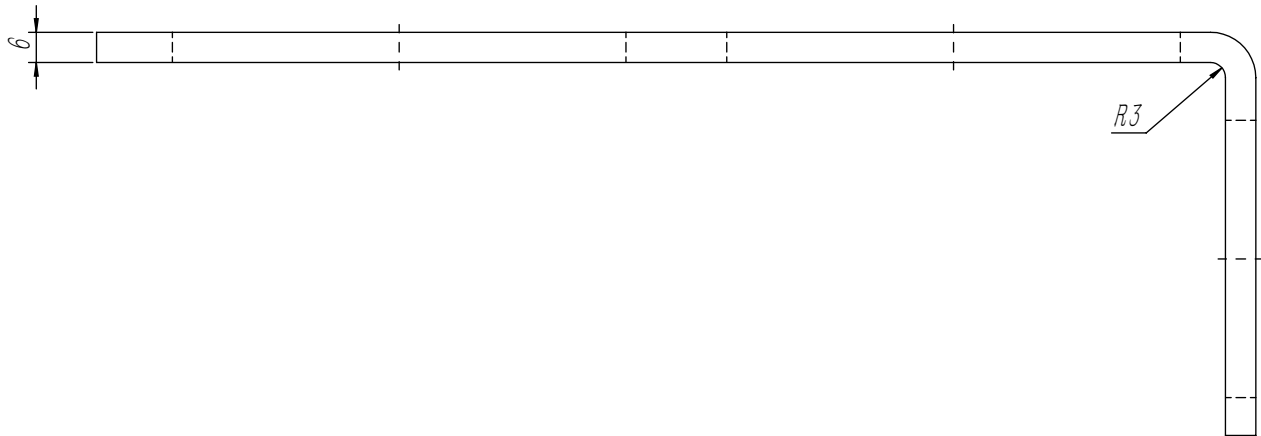
OX350A.2-1

GB/T 1804-m

线性尺寸	0~6	6~30	30~120	120~400	400~1000	1000~2000	2000~4000	半径/高度尺寸	0.5~3	>3~6	>6~30	>30	短边尺寸	≤10	>10~50	>50~120	>120~400	>400
线性公差	±0.1	±0.2	±0.3	±0.5	±0.8	±1.2	±2.0	倒圆/倒角公差	±0.2	±0.5	±1.0	±2.0	角度公差	±1°	±30′	±20′	±10′	±5′



其余



技术说明
1. 边角去毛刺，锐角作倒角处理；
2. 表面喷涂色漆，颜色按公司标准，特殊按指令；
3. 列表中参数为常规标准配件参数。

毛坯物料编码	零件物料	颜色	识别号	A1	匹配参数A	B1	匹配参数B
20500232	30500233	RAL5015蓝色	L01	230	320±30mm	80	20±20mm
	30500234	RAL6005本色	L02				
	30500235	RAL7037灰色	L03				

借(通)用件登记
旧底图总号
底图总号

修订

签字	区域	修订	说明	日期	通过
日期		A	件固定参数230调整为变量A1(=A-90)	2018/1/24	
		B	调整参数80(=B+60)为B1(=B+60)	2018/1/24	

						Q235A/6.0			宁波奥德普电梯部件有限公司	
									固定安装板	
标记	处数	分 区	文件更改号	签 名	年月日					
设 计			标准化			阶段标记		重量	比例	OX350A.2-1
校 对								0.86	2:3	
审 核										
工 艺			批 准			物料编号: 20500232(毛坯)				