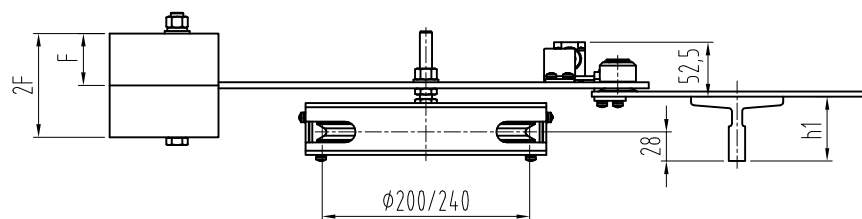



配重块尺寸表

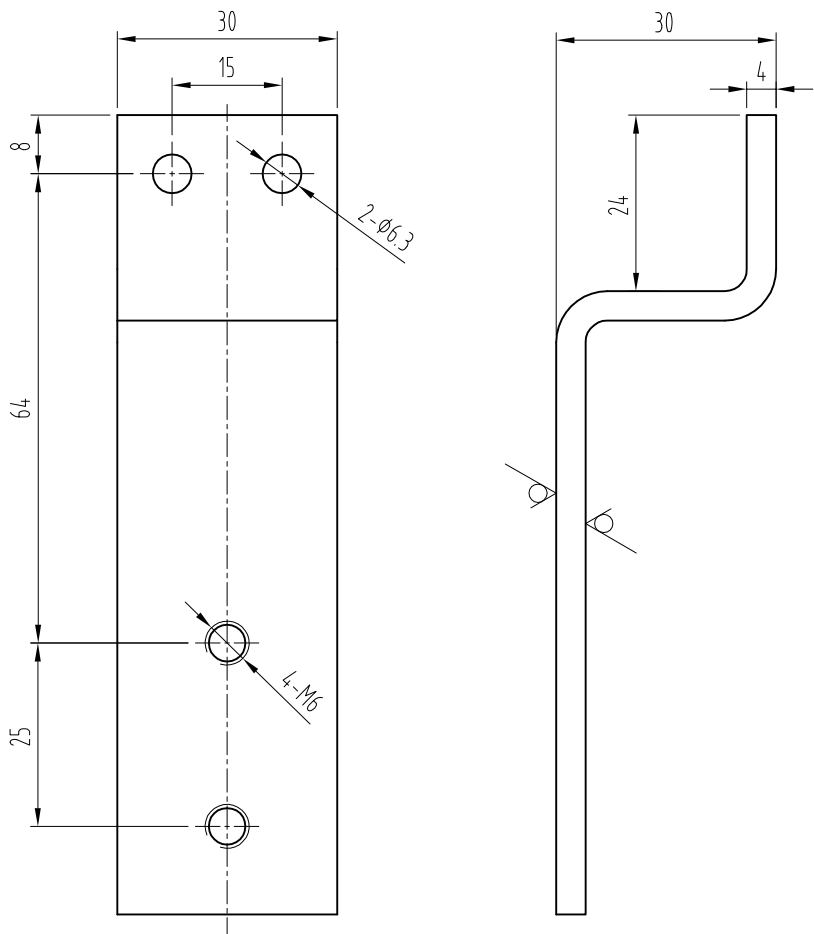
| TDFI | TDWEI | E | F | G |
|------|-------|-----|----|-----|
| 重晶石 | 16 | 265 | 70 | 130 |
| | 24 | 265 | 85 | 170 |



| | | | | | | | |
|-----|-----|---------|--------|-------|---------|-----|------|
| 320 | 重晶石 | 16 / 24 | 89 | 6 | 200/240 | G02 | 涨紧装置 |
| 300 | | | 62 | | 200/240 | G01 | 涨紧装置 |
| A | 材质 | 配重质量 | 导轨高度h1 | 钢丝绳直径 | 绳轮直径 | G00 | 名称 |

| | | | | | | | | |
|----|-----|------------|-------|----|-------|---|----|-----|
| | | | | | |  宁波奥德普电梯部件有限公司 NINGBO AODEPU ELEVATOR COMPONENTS CO.,LTD. | | |
| | | | | | | 装配图 | | |
| 标记 | 处数 | 分区 | 更改文件号 | 签名 | 年、月、日 | 阶段 | 标记 | 重量 |
| 设计 | 舒佳乐 | 2017.10.28 | 标准化 | | | | | |
| 审核 | | | | | | | | 1:2 |
| 工艺 | | | 批准 | | | 共 | 张 | 第 页 |
| | | | | | | 涨紧装置 | | |
| | | | | | | OX-200B | | |

其余 $\sqrt{12.5}$

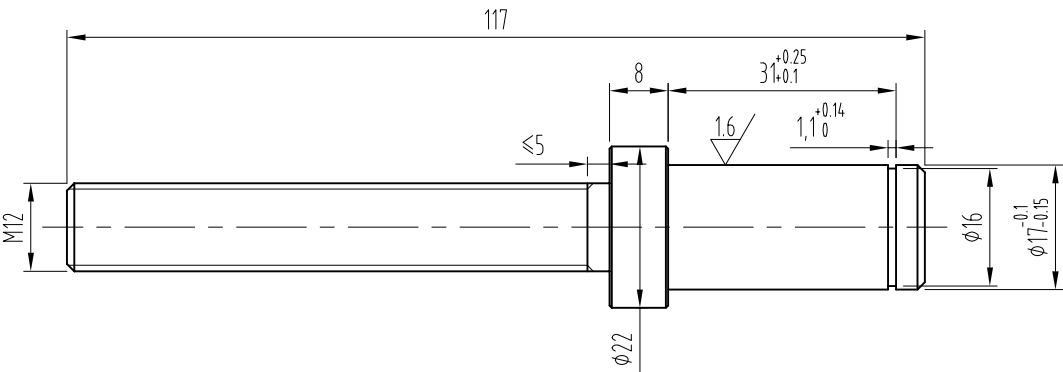


技术说明:

- 1、零件表面无毛刺;
- 2、零件喷漆, 颜色绿色; 厚度60~80 μ m;
- 3、未注明公差按GB/T8114-K、GB/T1804-m执行;

| | | | | | | | | | | | | | |
|-----|-----|------------|-------|----|-------|--|--|--|----------|-----|-----------|----------|--|
| | | | | | | <div><div> 宁波奥德普电梯部件有限公司</div><div>NINGBO AODEPU ELEVATOR COMPONENTS CO.,LTD.</div></div> | | | | | | | |
| | | | | | | Q235A/4.0 | | | | | | 200B开关支架 | |
| 标记 | 处数 | 分区 | 更改文件号 | 签名 | 年、月、日 | 阶 段 标 记 | | | 重 量 | 比 例 | | | |
| 设 计 | 舒佳乐 | 2019.05.27 | 标准化 | | | | | | | | 0X-200B-6 | | |
| | | | | | | | | | | 1:1 | | | |
| 审 核 | | | | | | 共 张 | | | 第 页 | | | | |
| 工 艺 | | | 批 准 | | | | | | | | | | |

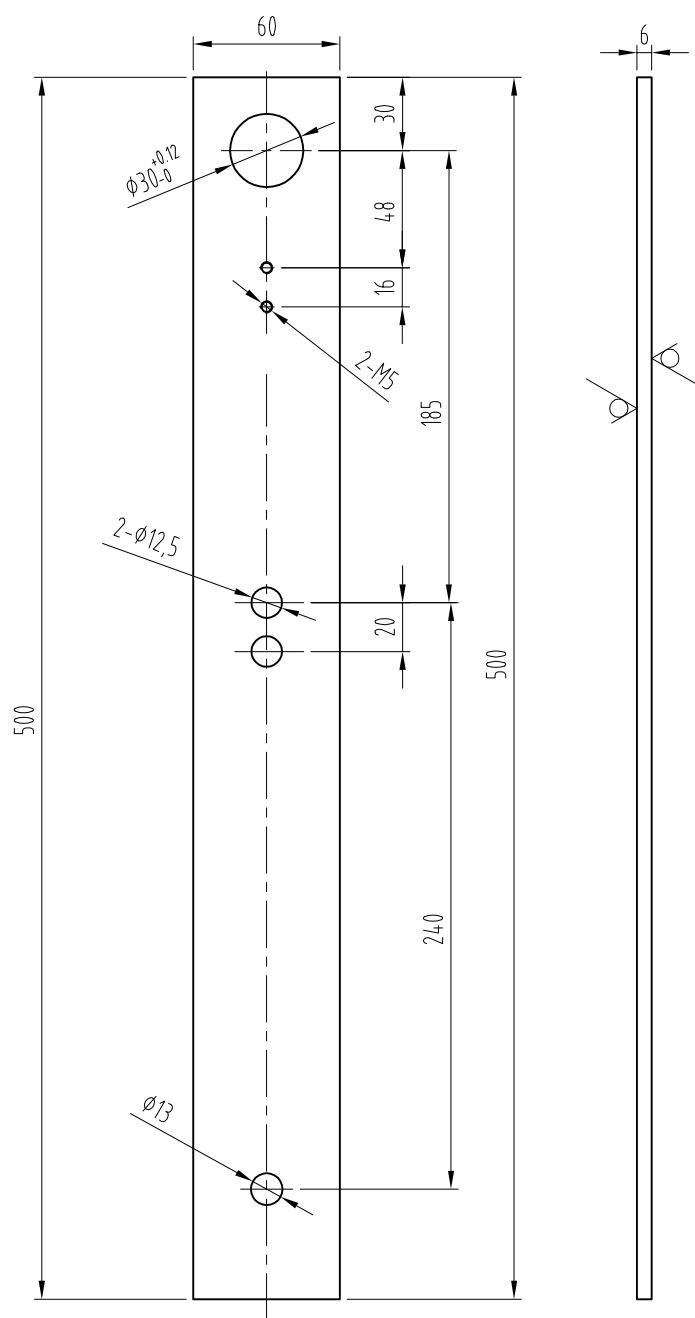
其余6.3



技术说明:

- 1、零件表面无毛刺;
- 2、零件表面镀锌,厚度 $\geq 8\mu\text{m}$;
- 3、未注明公差按GB/T8114-K、GB/T1804-m执行;

| | | | | | | | | | | | |
|----|-----|------------|-------|----|-------|---|----|----|-----|-----------|--|
| | | | | | | <div><div><div><div></div></div><div><div></div></div></div><div><div></div></div><div>宁波奥德普电梯部件有限公司</div><div>NINGBO AODEPU ELEVATOR COMPONENTS CO.,LTD.</div></div> | | | | | |
| | | | | | | 20#/ $\varnothing 22$ | | | | | |
| 标记 | 处数 | 分区 | 更改文件号 | 签名 | 年、月、日 | 200B主轴 | | | | | |
| 设计 | 舒佳乐 | 2019.05.27 | 标准化 | | | | | | | | |
| | | | | | | 阶段 | 标记 | 重量 | 比例 | 0X-200B-2 | |
| 审核 | | | | | | | | | 1:1 | | |
| 工艺 | | | 批准 | | | 共 | 张 | 第 | 页 | | |



技术说明:

- 1、零件表面无毛刺；
- 2、零件表面喷漆，颜色为RAL6005，厚度60~80 μm；
- 3、未注明公差按GB/T8114-K、GB/T1804-m执行；



 宁波奥德普电梯部件有限公司
NINGBO AODEPU ELEVATOR COMPONENTS CO.,LTD.

Q235A/6.0

200B摇杆

0X-200B-1

| | | | | | | | | | | | |
|-----|-----|------------|-------|----|-------|---|--|-----|--|-----|--|
| | | | | | |  宁波奥德普电梯部件有限公司 NINGBO AODEPU ELEVATOR COMPONENTS CO.,LTD. | | | | | |
| | | | | | | Q235A/6.0 | | | | | |
| 标记 | 处数 | 分区 | 更改文件号 | 签名 | 年、月、日 | 200B摇杆 | | | | | |
| 设 计 | 舒佳乐 | 2019.05.27 | 标准化 | | | | | | | | |
| | | | | | | 阶 段 标 记 | | 重 量 | | 比 例 | |
| | | | | | | | | | | 1:1 | |
| 审 核 | | | | | | 0X-200B-1 | | | | | |
| 工 艺 | | | 批 准 | | | | | | | | |
| | | | | | | 共 张 第 页 | | | | | |