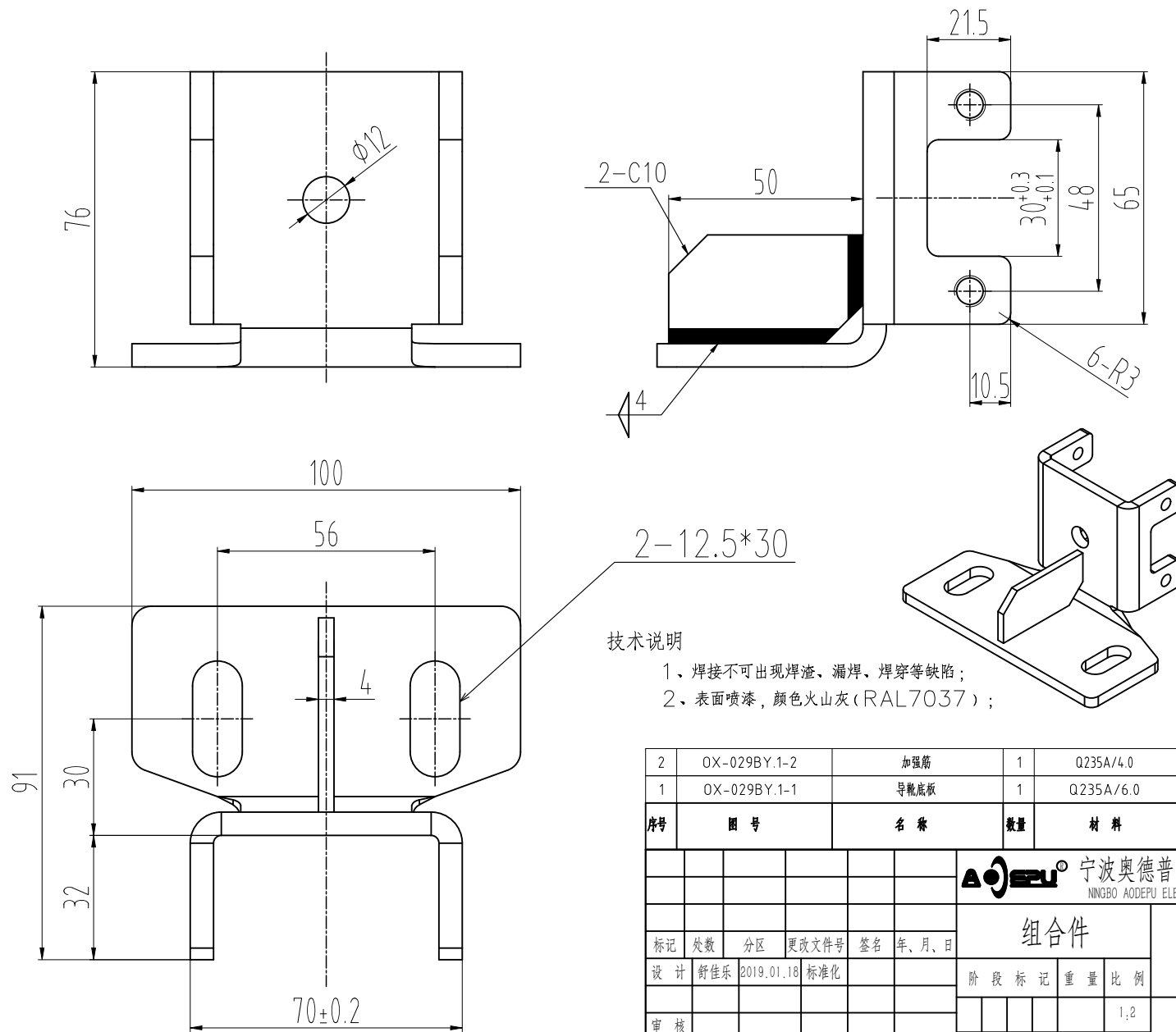


- 技术要求:
- 1、本件适用于额定速度 $\leq 1.0\text{m/s}$;
 - 2、图中导靴槽口为 $10^{+0.8}_{-0.3}$, 需通过10.3/10.8止通规检验;

						AODEPU [®] 宁波奥德普电梯部件有限公司 NINGBO AODEPU ELEVATOR COMPONENTS CO.,LTD.			
						组合件			029BY导靴
标记	处数	分区	更改文件号	签名	年、月、日	阶段	标记	重量	
设计	舒佳乐	2019.04.29	标准化						
审核								1:2	OX-029BY
工艺			批准			共	张	第 页	



技术说明

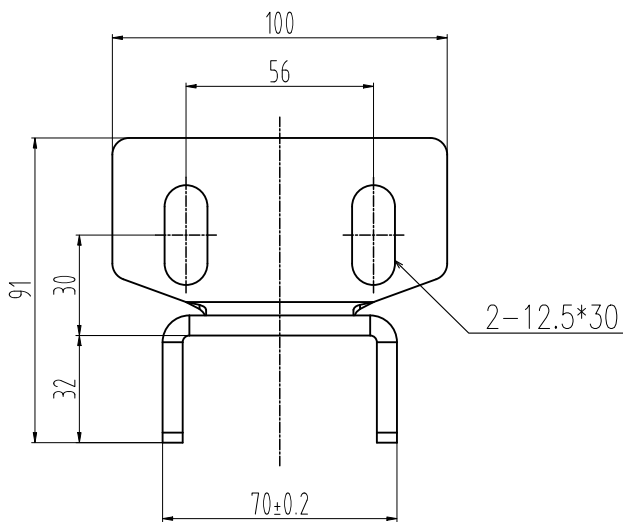
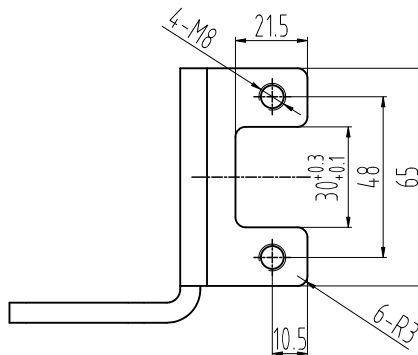
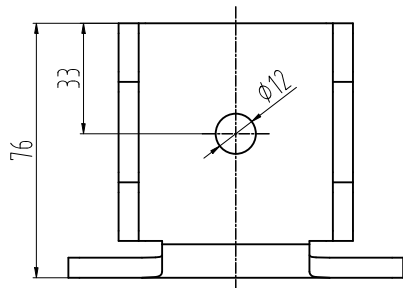
- 1、焊接不可出现焊渣、漏焊、焊穿等缺陷；
- 2、表面喷漆，颜色火山灰(RAL7037)；

2	OX-029BY.1-2	加强筋	1	Q235A/4.0			本图
1	OX-029BY.1-1	导轨底板	1	Q235A/6.0			
序号	图 号	名 称	数量	材 料	单计	总计	备注
					重量		
标记	处数	分区	更改文件号	签名	年、月、日	组 合 件	
设 计	舒佳乐	2019.01.18	标准化				
审 核						阶 段 标 记 重 量 比 例	
工 艺							
						1:2	OX-029BY.1

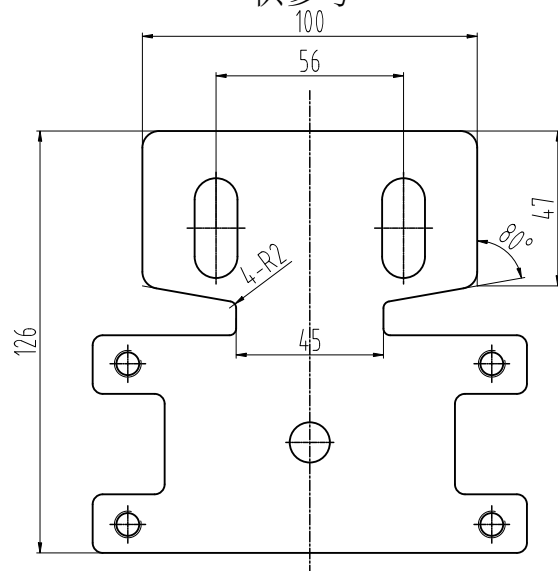
AODEPU 宁波奥德普电梯部件有限公司
NINGBO AODEPU ELEVATOR COMPONENTS CO.,LTD.

底板焊件

OX-029BY.1



板金展开图
比例 1:1
供参考



技术说明:

- 1、零件表面无毛刺、开裂等现象;
- 2、未注明公差按GB/T1184-K、GB/T1804-m执行;

						 宁波奥德普电梯部件有限公司 NINGBO AODEPU ELEVATOR COMPONENTS CO.,LTD.		
						Q235A/5.0		
标记	处数	分区	更改文件号	签名	年、月、日	导靴底座		
设计	舒佳乐	2019.01.18	标准化					
						阶段标记	重量	比例
								1:1
审核						OX-029BY.1-1		
工艺			批准					
						共 张 第 页		