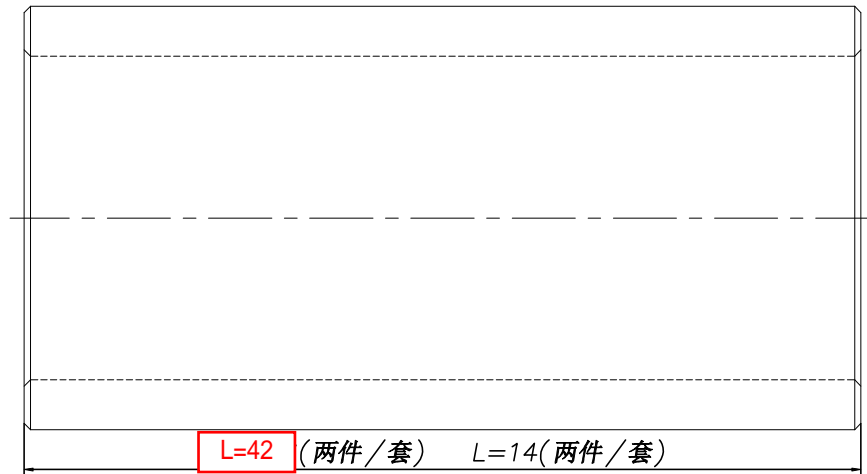
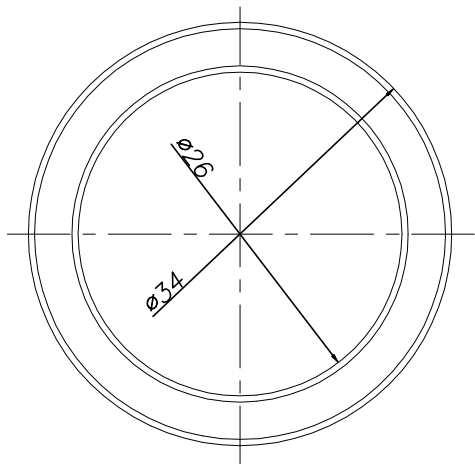








6.3/



技术说明  
1. 边角去毛刺，未注明倒角为0.5~1.0×45°；  
2. 图中衬套长度根据指令确定；  
3. 表面镀锌处理。

借(通)用件登记  
旧底图总号  
底图总号

签 字

日 期

							20#			宁波奥德普电梯部件有限公司	
标记处数分区文件更改姓名年月日										衬套	
设计				标准化			阶段标记		重量		
校对										0.03	5:2
审核							0X-188T.1-5				
工艺				批准							

[illegible]

2	OX188.12-3		连接销			1	35#		0.02	0.02	
1	OX188T.10-1		提拉板			1	Q235A/3.0		0.15	0.15	
序号	代 号		名 称			数量	材料说明		重量	总重	备注
									宁波奥德普电梯部件有限公司		
标记	处数	分 区	文件更改号	签 名	年月日						
设 计			标准化			阶段标记		重量	比例		
校 对									0.16	1:1	
审 核									OX188T.5		
工 艺			批 准			版本:					