

Figure 1 is a technical drawing of a cable car system. It shows a side view of the cable car body and its support structure. The cable car body is labeled with the number 1. The support structure is labeled with the number 2. The cable car cable is labeled with the number 3. The cable car cable support is labeled with the number 4. The cable car cable support is labeled with the number 5. The cable car cable support is labeled with the number 6. The cable car cable support is labeled with the number 7. The cable car cable support is labeled with the number 8. The cable car cable support is labeled with the number 9. The cable car cable support is labeled with the number 10. The cable car cable support is labeled with the number 11. The dimensions shown are: 110 (width of the cable car body), 20 (height of the cable car body), 192 (height of the cable car support), 210 (height of the cable car support), 60 (width of the cable car support), and 1670 (DBG, cable car support distance). A section line A-A is indicated.

技术说明  
1、本图按上提拉结构设计, 本件适用于客梯、货梯的安全钳的提拉;  
2、本件可选配M10或M8的安全钳的提拉连杆, 具体使用按生产要求确定其规格和总长;  
3、本图中C值为上梁的同腹板间距尺寸(如图)其余尺寸根据轿厢宽度来定;  
4、表中参数L1为短轴长度, L2为长轴长度。

序号	物件名称	配比数量	备注
1	长轴组件	1套	
2	短轴组件	1套	
3	开架梁	1件	
4	斜拉杆	2套(长短各一)	带螺母及弹簧

GE2301679K~1682K

4		弹簧	1	72B	0.35	0.35	
3	OX288T.4	右旋拉杆	1	焊接件	0.04	0.04	
9	OX288T.3	右旋长拉杆	1	焊接件	0.11	0.11	
2	OX288T.2	短轴总成	1	组装件	1.86	1.86	
1	OX288T.1	长轴总成	1	组装件	3.14	3.14	
序号	代号	名称	数量	材料说明	重量	总重	备注
				装配件	宁波奥德普电梯部件有限公司		
					上提拉联动机构		
标记	处数	文件更改	年、月、日				
设计		标准化			阶段标记	重量	比例
校核					9.76	1:6	
审核							
工艺		批准		共 1 张	第 1 张	OX288T	

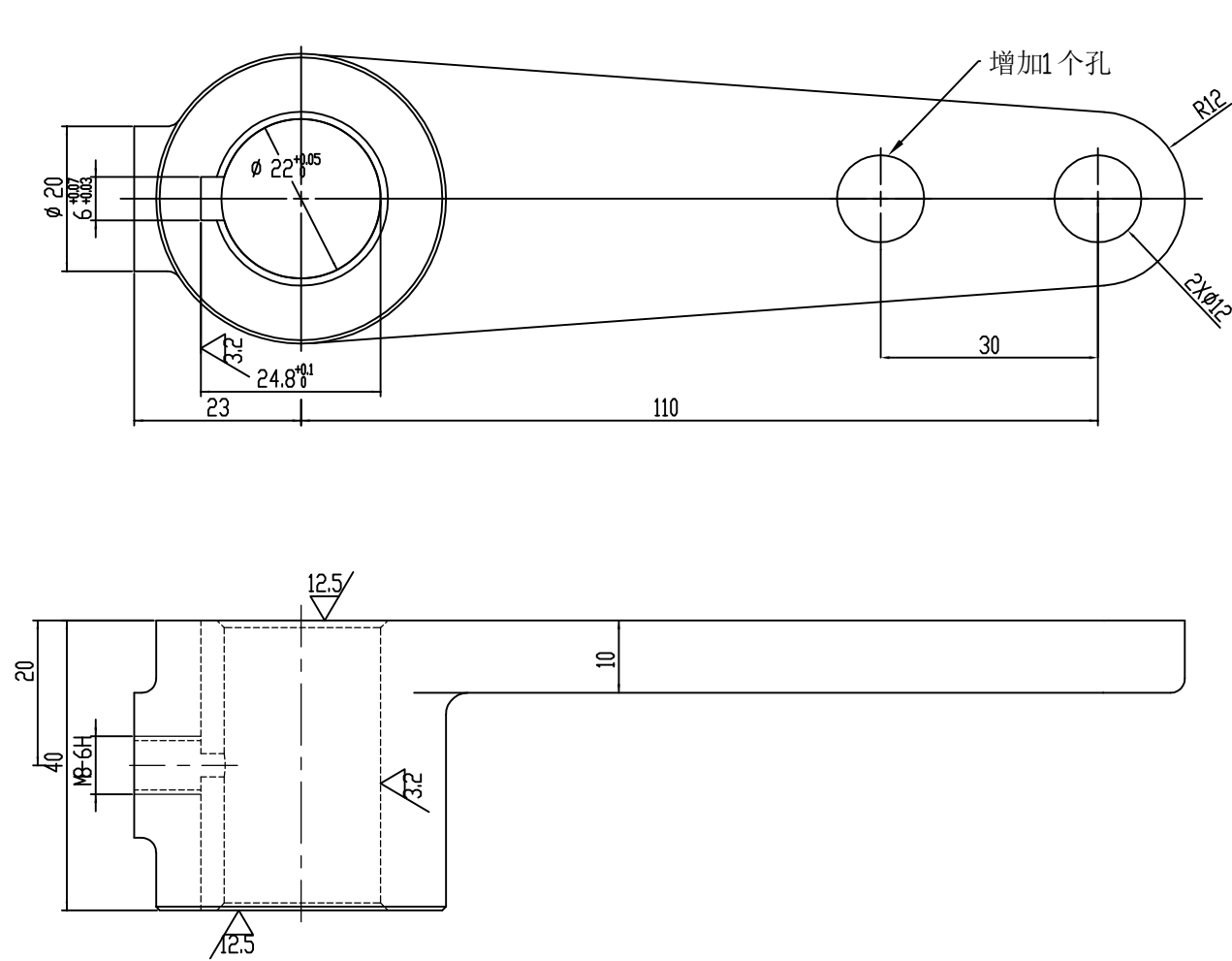
11		开关组件	1	装配件	0.20	0.2	开关用户自
10		弹簧支架	1	角钢	63×63×6	0.43	
8	GB/T 5783	螺栓	M4×16	2		0.00	0
7		定位轴套	2	Q235A		0.04	0.08
5	GB/T 6170	螺母	M12	2		0.02	0.04
6		左右旋螺母	1			0.12	0.12
序号	代 号	名 称	数量	材料说明	重量	总重	备注

借(通)用件登記	旧底图总号
----------	-------

底图总号

簽 字

1	2	3	4	5	6	7	8	9	10	11	12	13	14	15	16	17	18	19	20	21	22	23	24	25	26	27	28	29	30	31	32	33	34	35	36	37	38	39	40	41	42	43	44	45	46	47	48	49	50	51	52	53	54	55	56	57	58	59	60	61	62	63	64	65	66	67	68	69	70	71	72	73	74	75	76	77	78	79	80	81	82	83	84	85	86	87	88	89	90	91	92	93	94	95	96	97	98	99	100	101	102	103	104	105	106	107	108	109	110	111	112	113	114	115	116	117	118	119	120	121	122	123	124	125	126	127	128	129	130	131	132	133	134	135	136	137	138	139	140	141	142	143	144	145	146	147	148	149	150	151	152	153	154	155	156	157	158	159	160	161	162	163	164	165	166	167	168	169	170	171	172	173	174	175	176	177	178	179	180	181	182	183	184	185	186	187	188	189	190	191	192	193	194	195	196	197	198	199	200	201	202	203	204	205	206	207	208	209	210	211	212	213	214	215	216	217	218	219	220	221	222	223	224	225	226	227	228	229	230	231	232	233	234	235	236	237	238	239	240	241	242	243	244	245	246	247	248	249	250	251	252	253	254	255	256	257	258	259	260	261	262	263	264	265	266	267	268	269	270	271	272	273	274	275	276	277	278	279	280	281	282	283	284	285	286	287	288	289	290	291	292	293	294	295	296	297	298	299	300	301	302	303	304	305	306	307	308	309	310	311	312	313	314	315	316	317	318	319	320	321	322	323	324	325	326	327	328	329	330	331	332	333	334	335	336	337	338	339	340	341	342	343	344	345	346	347	348	349	350	351	352	353	354	355	356	357	358	359	360	361	362	363	364	365	366	367	368	369	370	371	372	373	374	375	376	377	378	379	380	381	382	383	384	385	386	387	388	389	390	391	392	393	394	395	396	397	398	399	400	401	402	403	404	405	406	407	408	409	410	411	412	413	414	415	416	417	418	419	420	421	422	423	424	425	426	427	428	429	430	431	432	433	434	435	436	437	438	439	440	441	442	443	444	445	446	447	448	449	450	451	452	453	454	455	456	457	458	459	460	461	462	463	464	465	466
---	---	---	---	---	---	---	---	---	----	----	----	----	----	----	----	----	----	----	----	----	----	----	----	----	----	----	----	----	----	----	----	----	----	----	----	----	----	----	----	----	----	----	----	----	----	----	----	----	----	----	----	----	----	----	----	----	----	----	----	----	----	----	----	----	----	----	----	----	----	----	----	----	----	----	----	----	----	----	----	----	----	----	----	----	----	----	----	----	----	----	----	----	----	----	----	----	----	----	-----	-----	-----	-----	-----	-----	-----	-----	-----	-----	-----	-----	-----	-----	-----	-----	-----	-----	-----	-----	-----	-----	-----	-----	-----	-----	-----	-----	-----	-----	-----	-----	-----	-----	-----	-----	-----	-----	-----	-----	-----	-----	-----	-----	-----	-----	-----	-----	-----	-----	-----	-----	-----	-----	-----	-----	-----	-----	-----	-----	-----	-----	-----	-----	-----	-----	-----	-----	-----	-----	-----	-----	-----	-----	-----	-----	-----	-----	-----	-----	-----	-----	-----	-----	-----	-----	-----	-----	-----	-----	-----	-----	-----	-----	-----	-----	-----	-----	-----	-----	-----	-----	-----	-----	-----	-----	-----	-----	-----	-----	-----	-----	-----	-----	-----	-----	-----	-----	-----	-----	-----	-----	-----	-----	-----	-----	-----	-----	-----	-----	-----	-----	-----	-----	-----	-----	-----	-----	-----	-----	-----	-----	-----	-----	-----	-----	-----	-----	-----	-----	-----	-----	-----	-----	-----	-----	-----	-----	-----	-----	-----	-----	-----	-----	-----	-----	-----	-----	-----	-----	-----	-----	-----	-----	-----	-----	-----	-----	-----	-----	-----	-----	-----	-----	-----	-----	-----	-----	-----	-----	-----	-----	-----	-----	-----	-----	-----	-----	-----	-----	-----	-----	-----	-----	-----	-----	-----	-----	-----	-----	-----	-----	-----	-----	-----	-----	-----	-----	-----	-----	-----	-----	-----	-----	-----	-----	-----	-----	-----	-----	-----	-----	-----	-----	-----	-----	-----	-----	-----	-----	-----	-----	-----	-----	-----	-----	-----	-----	-----	-----	-----	-----	-----	-----	-----	-----	-----	-----	-----	-----	-----	-----	-----	-----	-----	-----	-----	-----	-----	-----	-----	-----	-----	-----	-----	-----	-----	-----	-----	-----	-----	-----	-----	-----	-----	-----	-----	-----	-----	-----	-----	-----	-----	-----	-----	-----	-----	-----	-----	-----	-----	-----	-----	-----	-----	-----	-----	-----	-----	-----	-----	-----	-----	-----	-----	-----	-----	-----	-----	-----	-----	-----	-----	-----	-----	-----	-----	-----	-----	-----	-----	-----	-----	-----	-----	-----	-----	-----	-----	-----	-----	-----	-----	-----	-----	-----	-----	-----	-----	-----	-----	-----	-----	-----	-----	-----	-----	-----	-----	-----	-----	-----	-----	-----	-----	-----	-----



其余 

技术说明

1. 本件为浇铸件各加工面需保留一定的加工余量；
2. 加工后表面应光洁，无飞边及气孔、裂纹等；
3. 边角去毛刺，未注明倒角为 $1 \times 45^\circ$ ；
4. 铸造圆角为R2.

						QT400/ZG35			宁波奥德普电梯部件有限公司	
标记	处数	分区	文件更改号	签名	年、月、日				安全提拉手	
设计			标准化			阶段标记	重量	比例	□X288T.1-6	
校对							0.48	3:2		
审核										
工艺			批准			共 张	第 张			