

Technical Drawing Details:

- Front View:** Shows a central cable with a diameter of ΦD . The total width is 250mm. The distance between the two main cable supports is 160mm. The distance from the center to the side supports is 150mm. The distance from the center to the bottom support is 145mm. The distance from the center to the side supports is 150mm. The distance from the center to the bottom support is 145mm. The distance from the center to the side supports is 150mm. The distance from the center to the bottom support is 145mm.
- Side View:** Shows the side profile of the device. The total height is 150mm. The distance from the top to the bottom support is 145mm. The distance from the top to the side support is 150mm. The distance from the top to the bottom support is 145mm. The distance from the top to the side support is 150mm.
- Detail View:** Shows a close-up of the cable support. The distance from the center to the side support is 150mm. The distance from the center to the bottom support is 145mm. The distance from the center to the side support is 150mm. The distance from the center to the bottom support is 145mm.

Parameter Table:

额定速度	$\leq 2.5\text{m/s}$
钢丝绳直径	$\Phi 8\text{mm}$
绳轮直径	$\Phi 240\text{mm}$
张紧力	$\geq 1000\text{N}$
超速开关电压等级	AC220

Technical Requirements:

- 此图入库、发运状态;
- 保证连接杆与水平面夹角大于15度(向下倾斜),安全开关需动作;
- 本图按莫德普 OX-300U绘制,同样适用于其他厂家的同等张紧装置;
- 张紧轮要求全防护;
- 满足新国标GB/T 7588.1/2-2020,TSG7007-2022要求。

Material Coding:


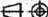
物料编码说明:
编码构成: 零件代码.设备号
编码示例: Y2652403.23G02214

配重状态	配重材质	J	E	F	G
30kg	铸铁	250	70	275	35
30kg	重晶石	300	140	305	70

技术要求:

- 1.此图入库、发运状态;
- 2.保证连接杆与水平面夹角大于15度(向下倾斜),安全开关需动作;
- 3.本图按其编号 OX-300U绘制,同样适用于其他厂家的同等张紧装置;
- 4.张紧轮要求全防护;
- 5.满足国家标准GB/T 7588.1/2-2020 TSG7007-2022要求。

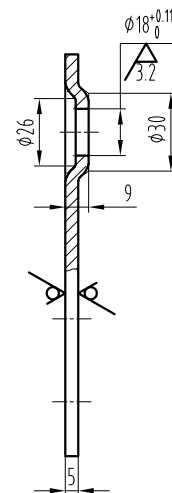
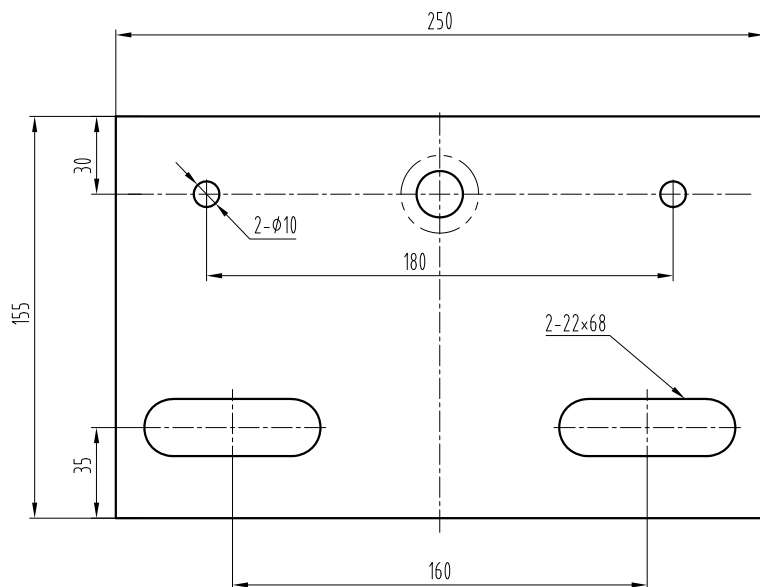
参数表				
代号	重块质量	钢丝绳直径	绳轮直径ΦD	使用范围
YFV26524A03	30kg	φ8	φ240	用于T140-1

1	YFV26524-A03	零件		详见本图参数表	
序号	代 号	材 料	重 量	说 明	
D					
C					
B					
A					
版本	标记	通知号	签 名	日 期	更改内容及原因
设 计	丁特	20230807	比例 1:5	图幅 A3	 巨立电梯股份有限公司
校 对	朱政政	20230807	 共 1 页 第 1 页		
标准化					
审 批			张紧装置		YFV26524A

版本号: V1.0

AX300V029G01



其余 6.3



技术要求

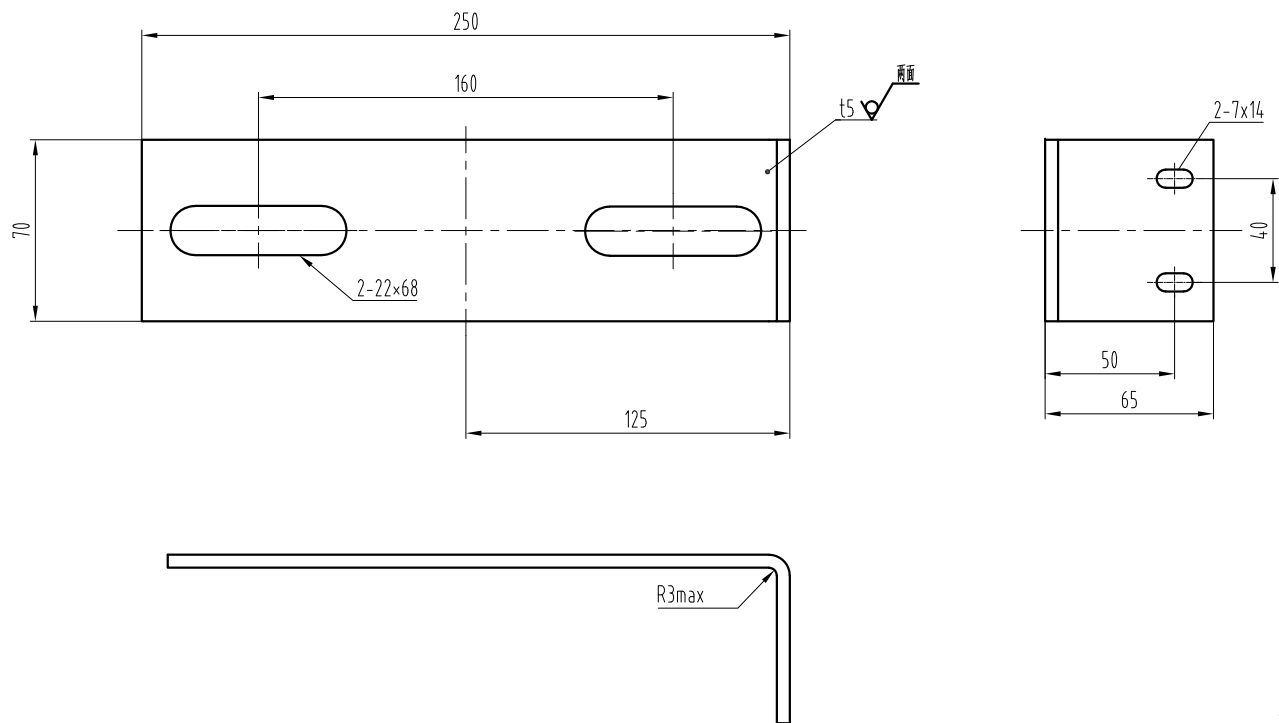
- 1 去锐角毛刺，未注圆角 $R \leq 2\text{mm}$ ；
- 2 $\text{Ø}18$ 为冲压成型后再扩孔铰孔；
- 3 表面喷塑处理，颜色按生产指令确定。

图幅: A3 Ver 1.4

第一视角 		实施日期					 宁波奥德普电梯部件有限公司 NINGBO AODEPU ELEVATOR COMPONENTS CO., LTD.				
CC 关键特性							钢板5.0/Q235B			安装底板	
设计	宋剑	20230625	标准化				阶段标记	重量	比例		
审核	刘晶	20230625								1:2	AX300V029
工艺			批准	白卫宏	20230625	第 1 张		共 2 张			

AX300V029G02



其余12.5 \sqrt



技术要求

- 1 去锐角毛刺，表面平整；
- 2 表面喷塑处理，颜色按生产指令确定。

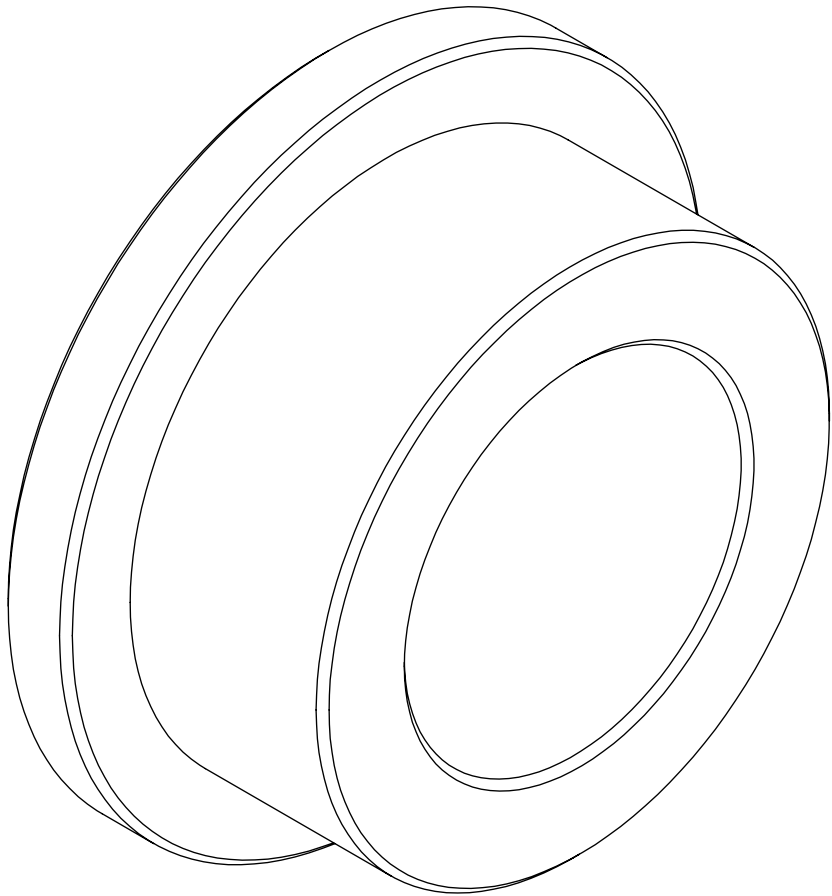
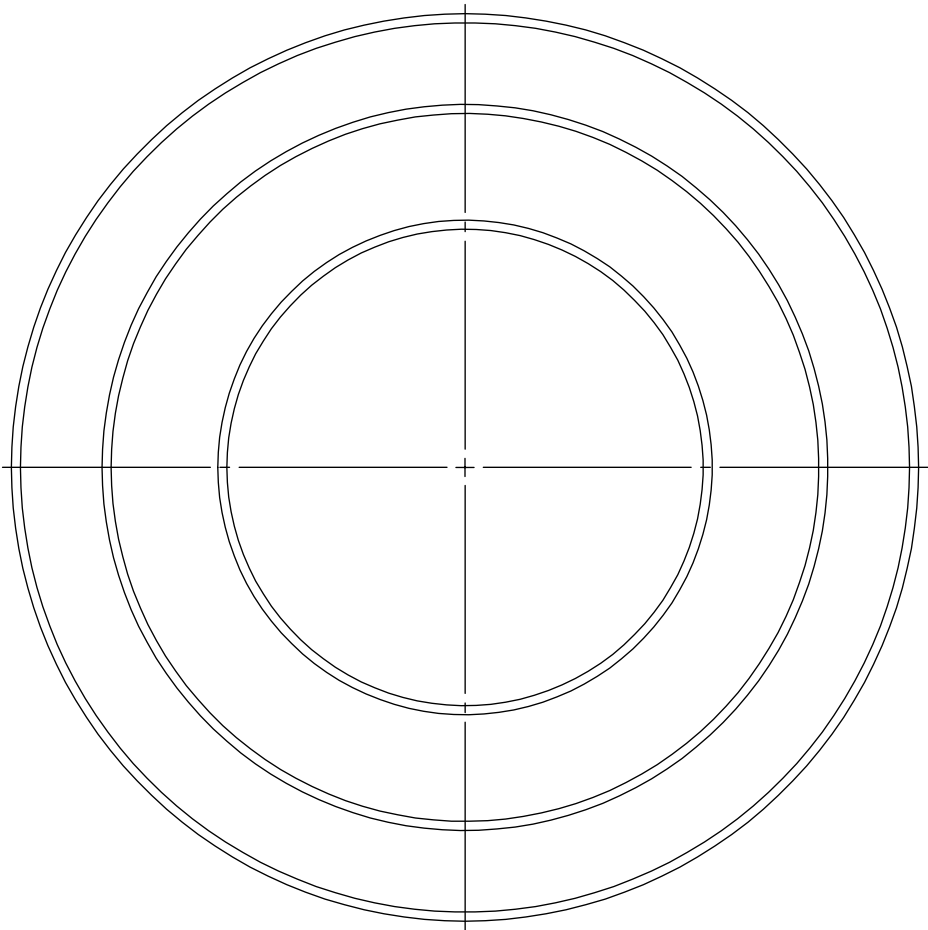
图幅: A3 Ver 1.4

第一视角				实施日期			 宁波奥德普电梯部件有限公司 NINGBO AODEPU ELEVATOR COMPONENTS CO., LTD.					
CC		关键特性						钢板5.0/Q235B			开关架弯板	
设计	宋剑	20230625	标准化				阶段标记		重量	比例		
审核	刘晶	20230625								1:2	AX300V029	
工艺			批准	白卫宏	20230625	第 2 张		共 2 张				

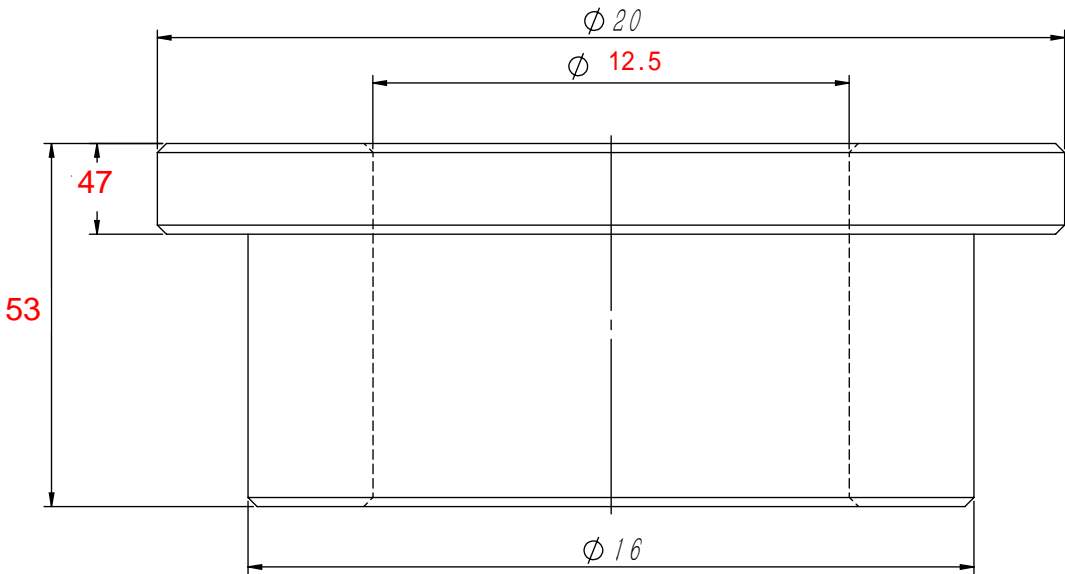
0X300.3-3D

GB/T 1804-m

线性尺寸	0~6	6~30	30~120	120~400	400~1000	1000~2000	2000~4000	半径/高度尺寸	0.5~3	>3~6	>6~30	>30	短边尺寸	≤10	>10~50	>50~120	>120~400	>400
线性公差	±0.1	±0.2	±0.3	±0.5	±0.8	±1.2	±2.0	倒圆/倒角公差	±0.2	±0.5	±1.0	±2.0	角度公差	±1°	±30′	±20′	±10′	±5′



全部 $\frac{6.3}{\nabla}$



技术说明
1. 边角去毛刺，未注明倒角为 $0.3 \times 45^\circ$ ；
2. 表面镀锌处理。

借(通)用件登记
旧底图总号
底图总号
签字
日期

						20# / Φ20			宁波奥德普电梯部件有限公司	
									衬套	
标记	处数	分 区	文件更改号	签 名	年月日					
设 计			标准化			阶段标记		重量	比例	0X300.3-3D
校 对								0.01	6:1	
审 核										
工 艺			批 准			物料编号: 30500030				