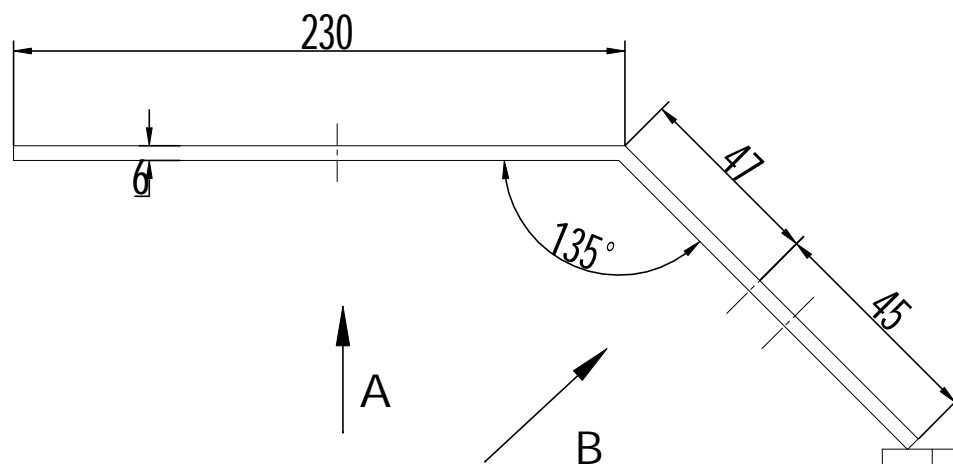
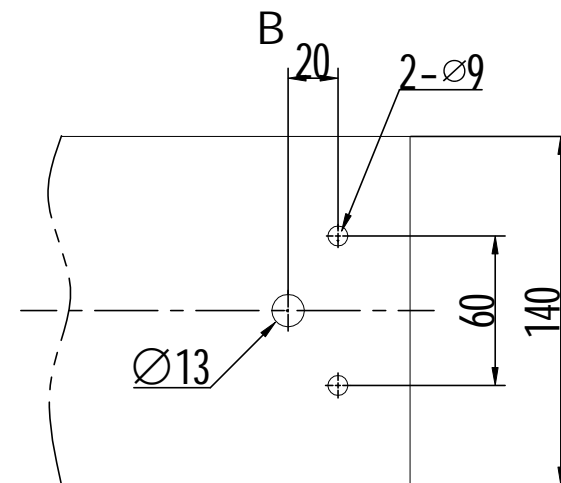
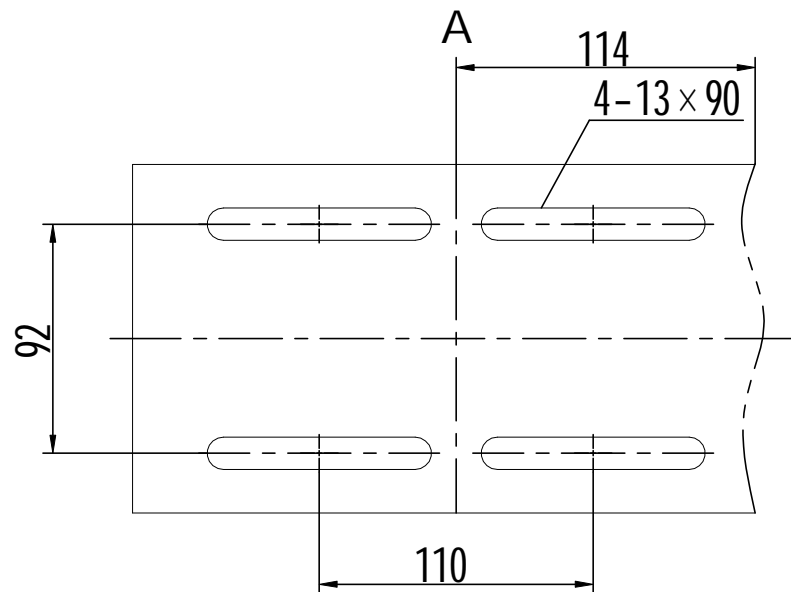


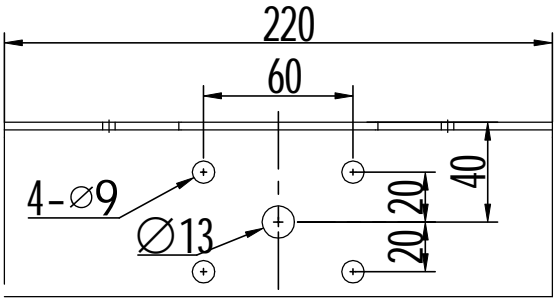
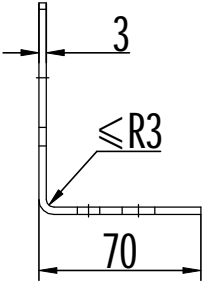
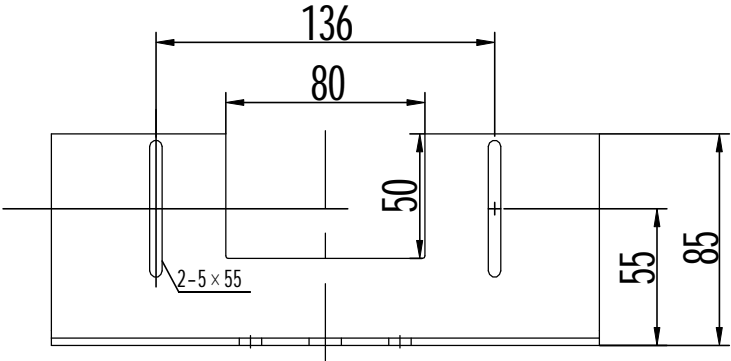
技术说明  
1. 本件按 $\phi 240$ 绳轮绘制，具体使用时根据指令装配(注意绳轮节径、绳槽规格等)；  
2. 配重的使用根据指令要求，本图按陪24kg铸铁配重绘制；  
3. 参数A值根据实际使用时需将绳轮部分调整装配位置才可以实现；  
4. 参数B与导轨位置及其绳轮情况对应，使用时需注意。

						总装图			宁波奥德普电梯部件有限公司	
标记	处数	分区	文件更改号	签名	年、月、日				涨紧装置	
设计			标准化			阶段标记	重量	比例		
校对									0X200	
审核							27.46	1:4		
工艺			批准			共 2 页	第 1 页			



						Q235A/6.0			宁波奥德普电梯部件有限公司					
												安装底板		
标记	处数	分 区	文件更改号	签 名	年月日									
设 计			标准化			阶段标记		重量	比例		0X200.1-1			
校 对									1:2					
审 核														
工 艺			批 准			共 2 页		第 1 页						

其余 



技术说明  
1.本件按 $\phi 240$ 绳轮绘制,具体使用时根据指令配装(注意绳轮节径、绳槽规格等);  
2.配重的使用根据指令要求,本图按陪24kg铸铁配重绘制;  
3.参数A值根据实际使用时需将绳轮部分调整装配位置才可以实现;  
4.参数B与导轨位置及其绳轮情况对应,使用时需注意。

材料名称	零件名称	颜色	材料号
2050080	开关支架	黑色	1.01
2050082	开关支架	黑色	1.02
2050083	开关支架	黑色	1.03

						Q235A/3.0			宁波奥德普电梯部件有			
标记	处数	分 区	文件更改号	签 名	年月日				阶段标记			重量
设 计			标准化									
校 对									0.635	4:5	0X200.1.1-1	
审 核												
工 艺			批 准			物料编号 20500080(毛坯)			开关支架			
									0X200.1.1-1			