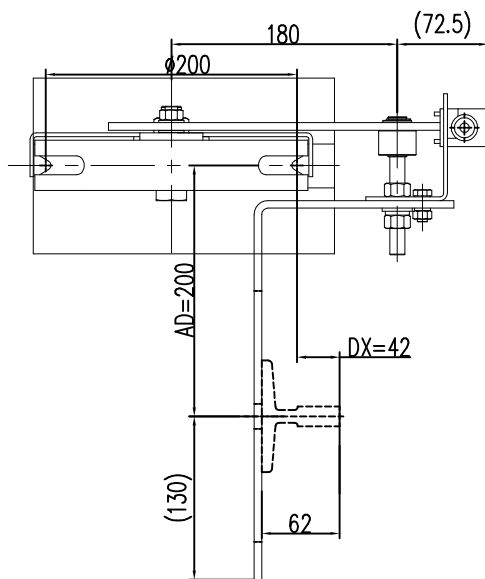
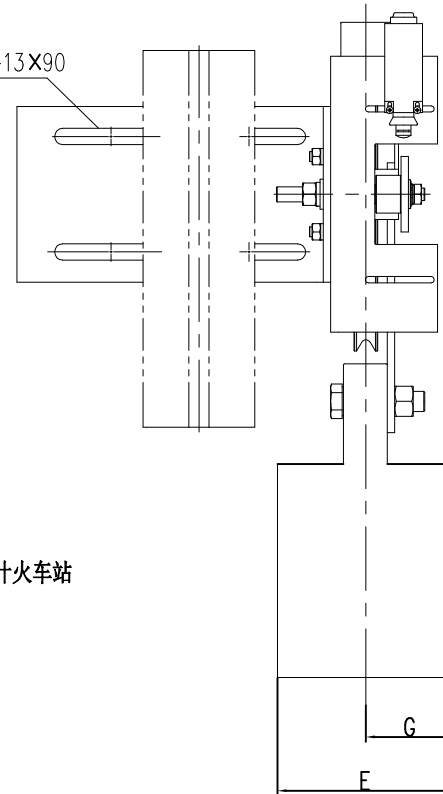


全防护罩

23-08-90558-A23H002001-喀什火车站

T75、T89时，4-13×90



技术说明

1. 本张紧装置按 $\phi 200$ 绳轮，T75导轨绘制，使用时注意避免干涉；
2. 图中AD值左右可调10mm，AD值需 ≥ 120 ；
3. DX值与导轨规格有关联，使用时注意；
4. 本张紧装置可以对称安装。

配重质量 (kg)	配重材质	D	E	F	G
18	重晶石	270	100	265	50

借(通)用件登记

旧底图总号

底图总号

签字

日期

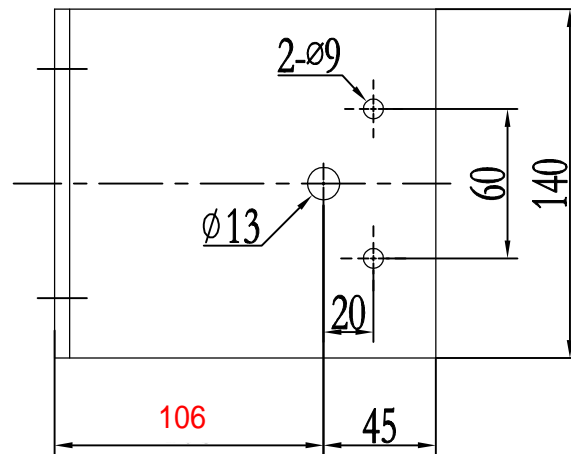
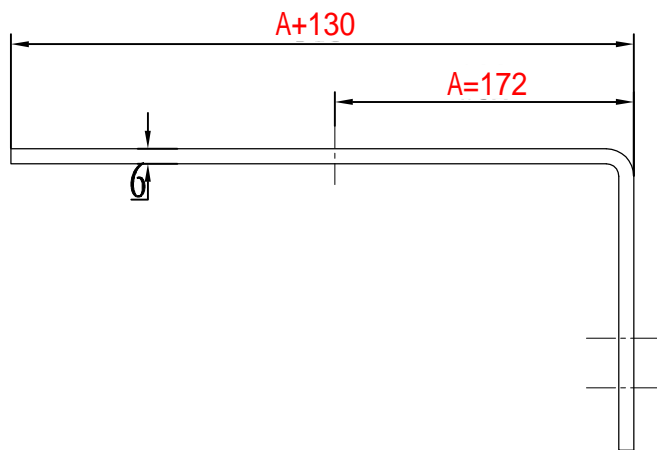
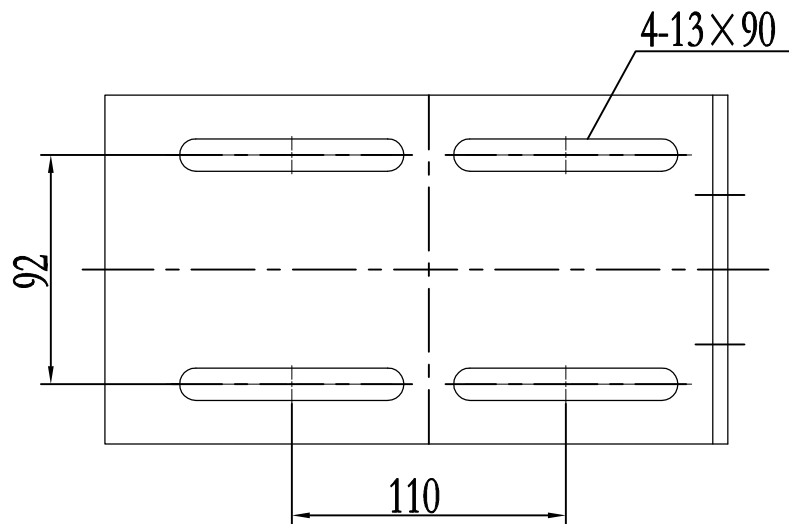
总装图

宁波奥德普电梯部件有限公司

张紧装置

OX-200(90ZC)

						总装图			阶段标记		重量	比例
标记	处数	分区	文件更改号	签名	年、月、日							
设计			标准化								45.49	1:4
校对												
审核												
工艺			批准						共 1 张		第 1 张	



借(通)用件登记

旧底图总号

底图总号

签字

日期

						Q235A/6.0			宁波奥德普电梯部件有限公司	
标记	处数	分区	文件更改号	签名	年月日				安装底板	
设计			标准化			阶段标记	重量	比例		
校对								1:2	OX200.1-1	
审核										
工艺			批准			共 2 页			第 1 页	