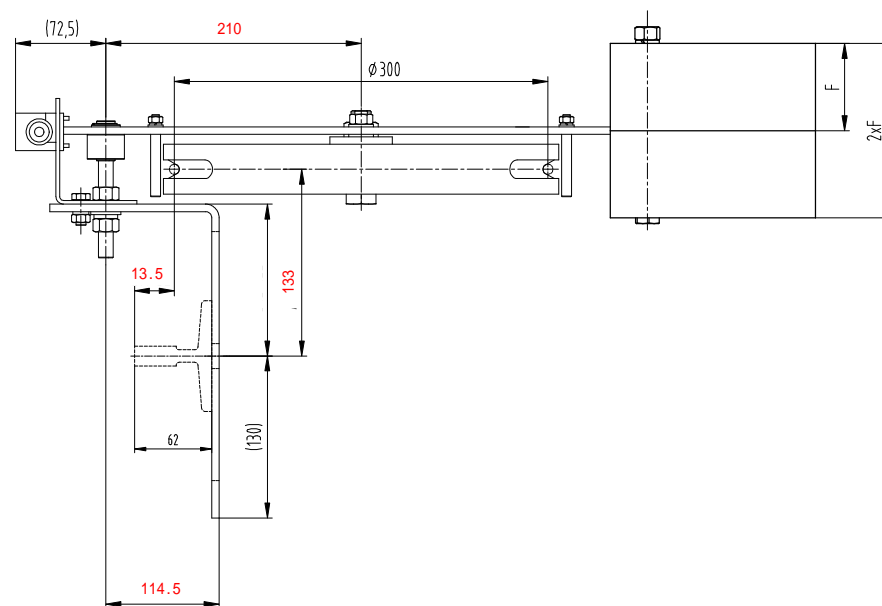


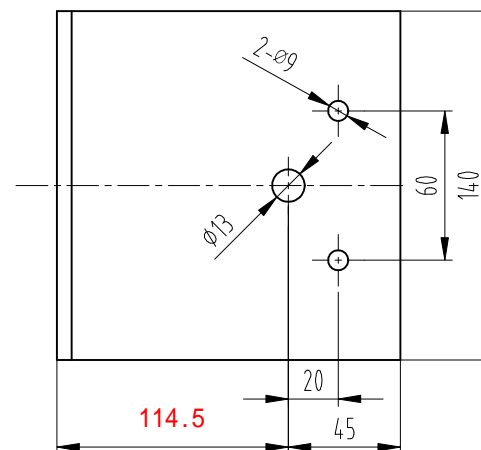
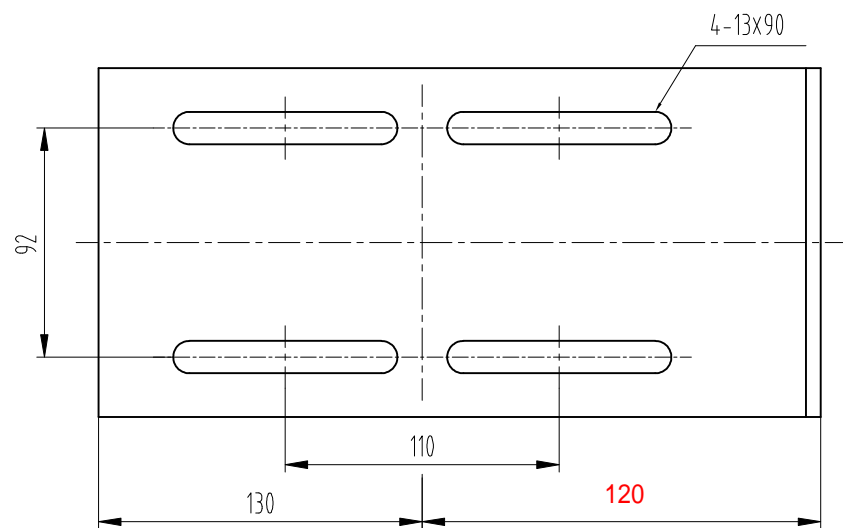
全防护



技术说明

- 1.本件按 $\Phi 200$ 绳轮配30kg/18KG重晶石/铸铁配重绘制,使用时注意相关配件关系,避免干涉;
- 2.图中参数A(± 15)可调整;
- 3.参数B与导轨规格有关联,使用时注意;

						总装图			宁波奥德普电梯部件有限公司	
									张紧装置	
标记	处数	分区	文件更改号	签名	年、月、日	阶段标记			重量	比例
设计			标准化							1:4
校对										
审核										
工艺			批准			共 1 张			第 1 张	
									OX-200(ZC)	



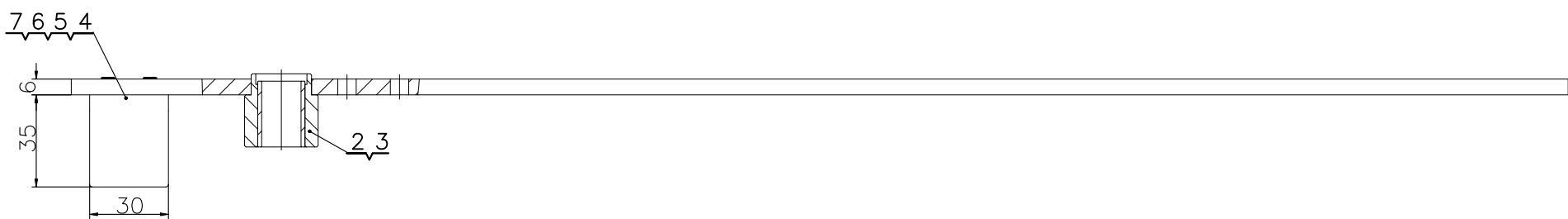
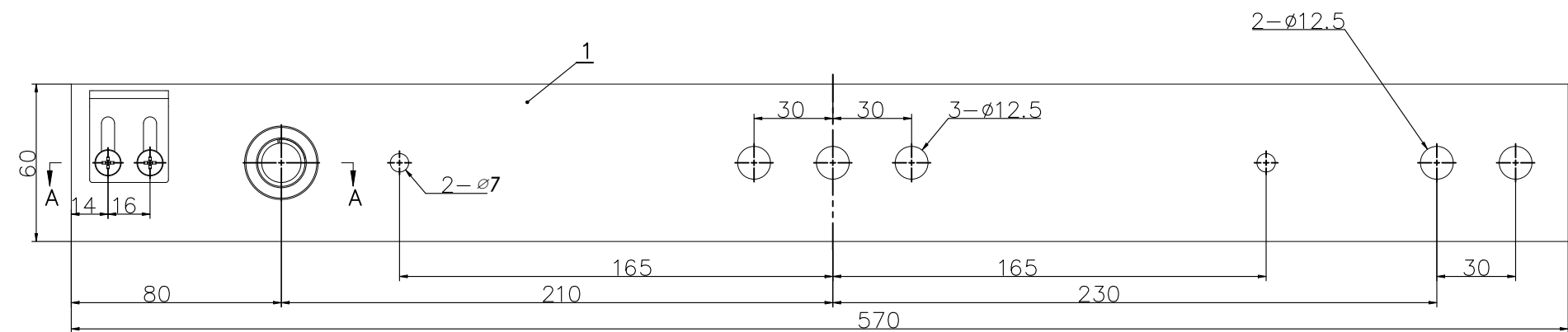
技术要求

1 去锐边毛刺；

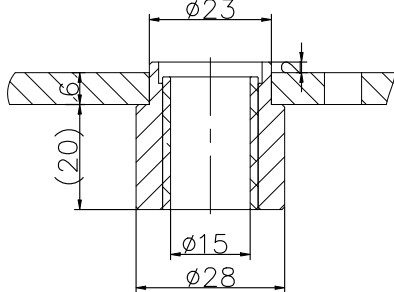
2 表面粉末喷涂，颜色由生产指令确定。

						Q235A/6.0			宁波奥德普电梯部件有限公司	
									安装底板	
标记	处数	分区	文件更改号	签名	年月日	阶段标记		重量	比例	OX200.1-1
设计			标准化						1:2	
校对										
审核										
工艺			批准			共 2 页		第 1 页		

OX200.2.1	线性尺寸	0~6	6~30	30~120	120~400	400~1000	1000~2000	2000~4000	尺寸/高度尺寸	0.5~3	>3~6	>6~30	>30	短边尺寸	≤10	>10~50	>50~120	>120~400	>400
	线性公差	±0.1	±0.2	±0.3	±0.5	±0.8	±1.2	±2.0	圆/角公差	±0.2	±0.5	±1.0	±2.0	角度公差	±1°	±30′	±20′	±10′	±5′



剖面A-A
比例 1:1



零件物料	颜色	识别号
40000145	RAL5015蓝色	I01
40000146	RAL6005本色	I02
40000147	RAL7037灰色	I03

技术说明
1. 件1 与件2 采用铆接，铆接时避免偏斜，松动等缺陷；
2. 铆接后注意轴套内孔，避免影响后续轴承装配，装配后整体无窜动及转动等缺陷。

7	GB/T 818-2006	盘头螺钉M5×12	2		0.00	0	
6	GB/T 93-1985	弹性垫圈5	2		0.27	0.54	
5	GB/T 97.1-1985	垫圈5	2		0.44	0.88	
4	OX300A.3-2	开关打板	1	Q235A/3.0	0.04	0.04	
3	RU-1/181525	RU-1 复合轴承	1		0.01	0.01	
2	OX200.2.1-2	轴套	1	45#钢	0.06	0.06	
1	OX200.2.1-1	摇杆杆件	1	Q235A/6.0×60	0.40	1.4	
序号	代 号	名 称	数量	材料说明	重量	总重	备注
标记	处数	分 区	文件更改号	签 名	年月日		
设 计			标准化				
校 对							
审 核							
工 艺			批准				
				阶段标记	重量	比例	
					1.53	3:5	
				物料编号:			

宁波奥德普电梯部件有限公司

摇杆组件

OX200.2.1

借(通)用件登记

旧底图总号

底图总号

签 字

日 期