
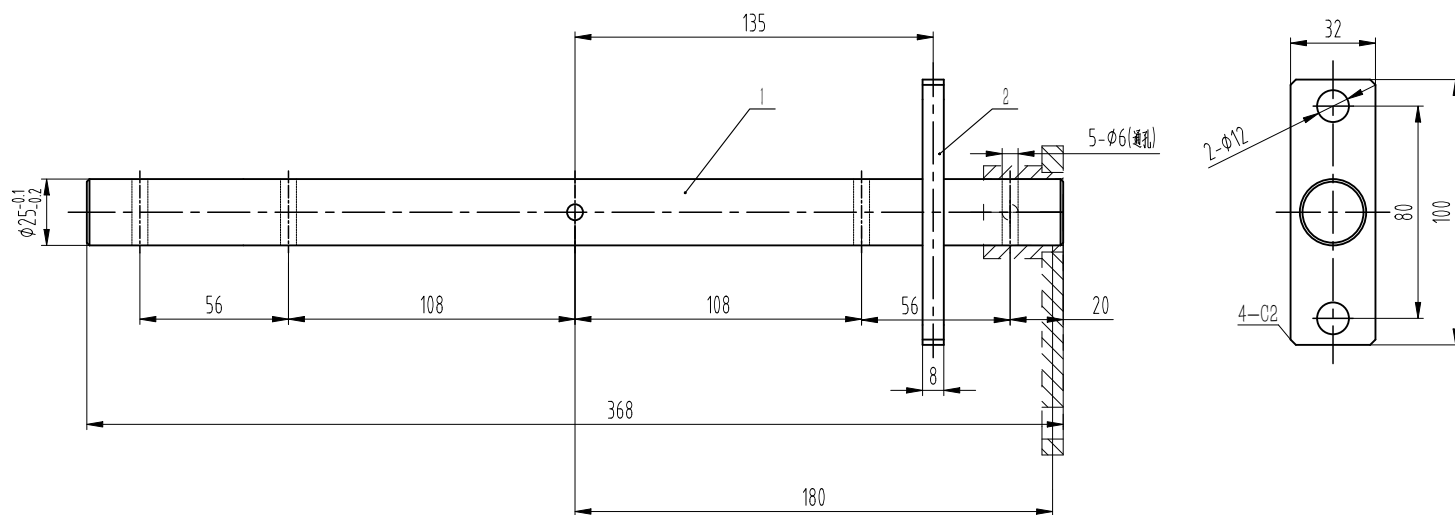


- 1、本装置按匹配OX-388非标安全钳要求确定，选用时注意匹配调整；
- 2、本装置装配安全开关为UKT(自动复位)，如需要配发手动复位开关时需注明；
- 3、制动时连接舒畅无卡滞；
- 4、配导靴OX-12；
- 5、总允许质量 $P+Q \leq 12000\text{kg}$ ，速度 $V \leq 0.63\text{m/s}$ ，导轨宽度15.88、16mm；
- 6、提拉机构导轨距适用DBG适用范围1050mm-3200mm，其它尺寸需与奥德普技术研发部确认。

						 宁波奥德普电梯部件有限公司 NINGBO AODEPU ELEVATOR COMPONENTS CO.,LTD.					
						<div> <div>阶段标记</div> <div>重量</div> <div>比例</div> </div>					
标记	处数	分区	更改文件号	签名	年、月、日						
设计	叶辉	21.06.22	标准化			<div> <div>1:8</div> </div>					
审核											
工艺			批准			共 张 第 页					



技术说明:

- 1、本件采用电焊连接, 焊接可靠, 无虚焊漏焊;
- 2、表面镀锌处理;
- 3、焊接后整体无扭曲变形等缺陷, 保持轴杆平直光洁。

2	OX-388T.2-2	联动曲柄	1	Q235A/8						
1	OX-388T.2-1	联动轴	1	Q235A φ25						
序号	图 号	名 称	数 量	材 料	单 计	总 计	备注			
					重 量					
					<div><div></div><div>宁波奥德普电梯部件有限公司 NINGBO AODEPU ELEVATOR COMPONENTS CO.,LTD.</div></div>					
标记	处数	分区	更改文件号	签名	年、月、日	联动轴组件				
设 计			标准化					阶 段 标 记	重 量	比 例
										1:2
审 核						OX-388T.2				
工 艺			批 准					共 张 第 页		

						 <b>宁波奥德普电梯部件有限公司</b> NINGBO AODEPU ELEVATOR COMPONENTS CO.,LTD.					
						焊接件			摇臂组件		
标记	处数	分区	更改文件号	签名	年、月、日						
设计			标准化			阶段标记		重量	比例		
审核										1:5:1	
工艺			批准			共			张第 页		