

站在轿厢中心面对导轨，限速器钢丝绳提拉位置在导轨右侧为右置，在导轨左侧为左置

技术要求:

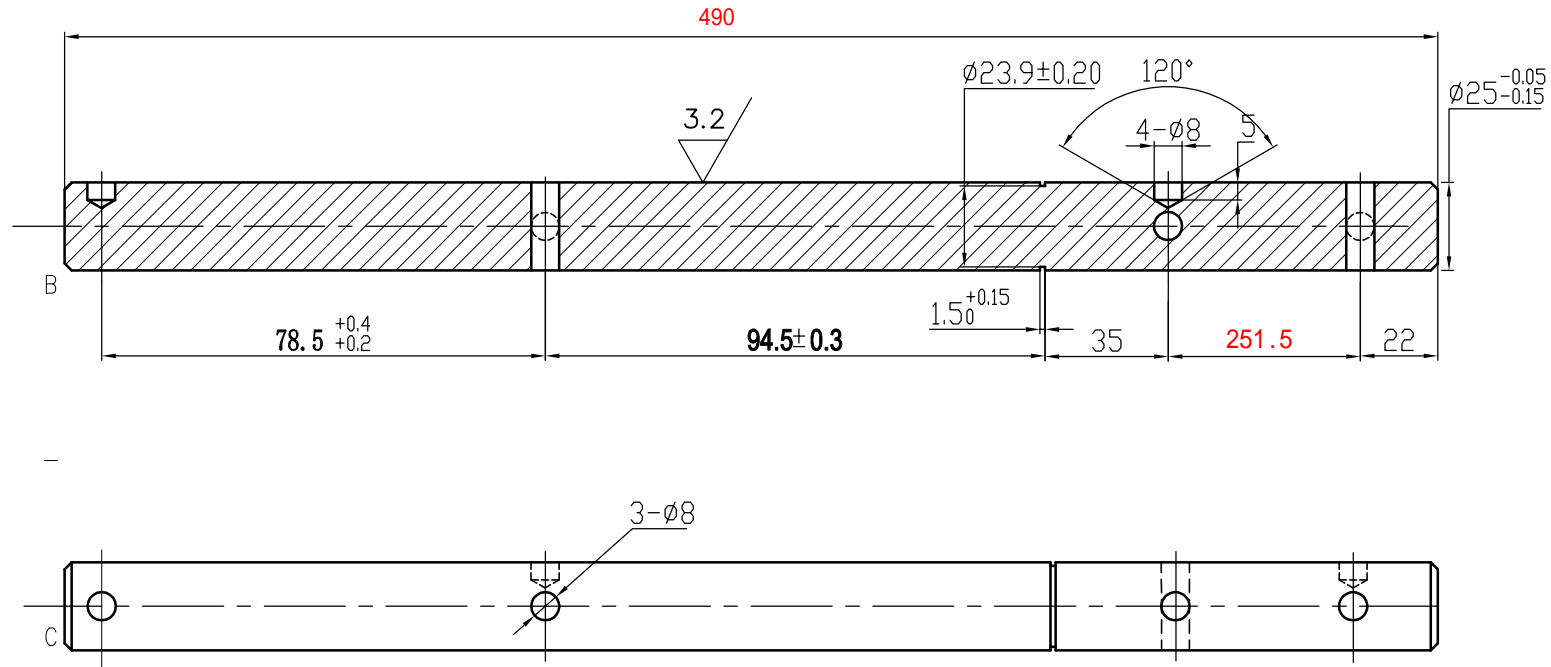
1. 本安全制动装置分为操作杆左位置和操作杆右位置两种方式, 本图为操作杆左位置。配用0X-210B安全钳, 适用于额定速度 $V=0.25\sim 1.50\text{m/s}$ 、总容许质量 $(P+Q)_1=500\sim 1500\text{Kg}$ 、导轨宽度10mm的电梯;

2. 本图不包含安全钳、导轨。

[illegible]

图号 DWGNO	(X) 11-10BT-X0															变更 ITEM	品号 ITEM	所要数 REQD PER SET
序号 ITEM	品名 DESCRIPTION	变更	DEF	部件代号 MATERIAL CODE	品/群 ITEM	L 番	材料代号-材料规格 MATERIAL	单位	切 断	购 入	加 工 涂 装	涂 装 以 外	热处理 HTTR			-00		
-01	长转轴			0X-210BT-17(左)	G01		Q235A- $\phi 25 \times 390$									-01		
-02	A长转轴			0X-210BT-17(左)	G02		Q235A- $\phi 25 \times 410$									-02		

其余 $\nabla 6.3$



技术要求
1. 边角去毛刺, 未注倒角处 $2 \times 45^\circ$ 。
2. 表面镀白锌, 锌层厚度不小于 $8 \mu m$ 。

用途	G01(L=240mm)	G02(L=260mm)
A	54mm	74mm
B	$390 \pm 0.8mm$	$410 \pm 0.8mm$

标记	处数	分区	签名	日期	更改内容	标记	处数	分区	签名	日期	更改内容

常用

批准
APPROVED

日期
DATE

2016.03.15

重量
WEIGHT

比例
SCALE

名称
TITLE

长转轴(左)

图号
DWGNO

0X-210BTX-17

版本
00

保留

李煜
6/30

制图
舒佳乐
03/16

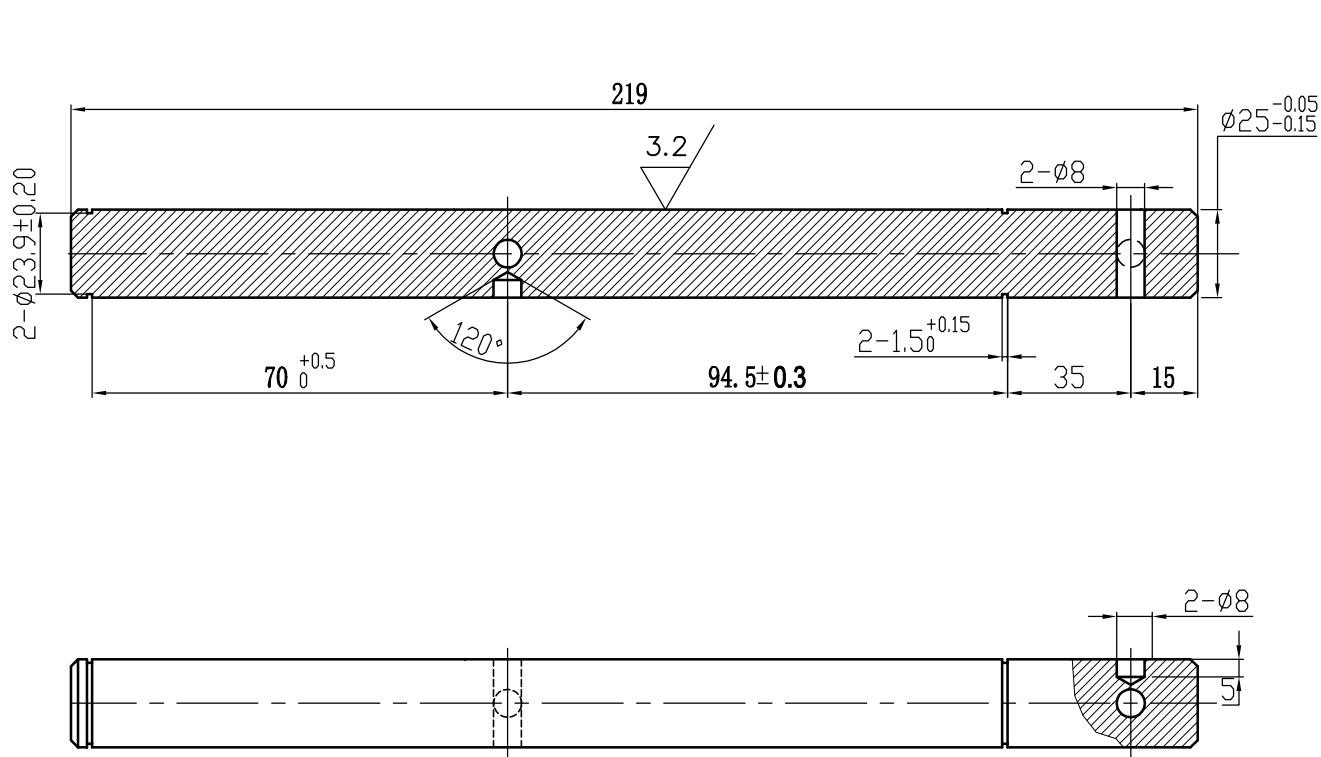
设计
舒佳乐
03/16

审核
舒佳乐
03/16

共 张 第 张

宁波奥德普电梯部件有限公司




图号 DWGNO		9T-1B0T2-X0														变更	品号	所要数			
变更	序号	品 名		DEF	部件代号		品/群	L 番	材料代号-材料规格		单位	切 断	购 入	加 工		热处理	-00	REQD PER SET			
	ITEM	DESCRIPTION			MATERIAL CODE		ITEM		MATERIAL					涂装	涂装以外	HTTR	-01				
	-01	短转轴			OX-210BT-16		01		Q235A-Φ25*315												



技术要求

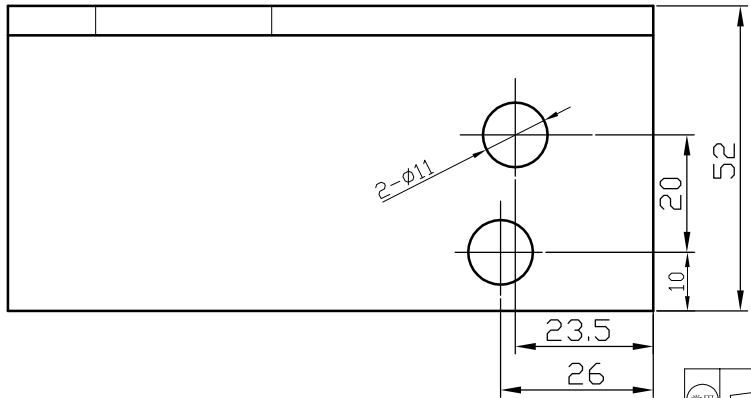
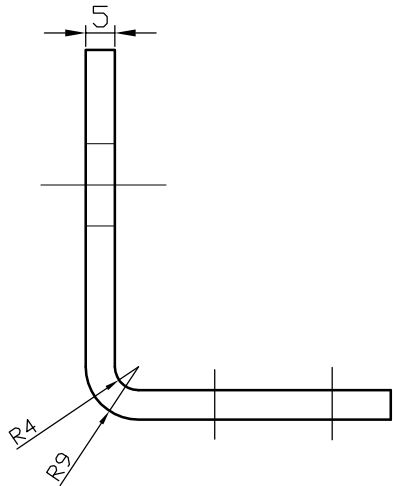
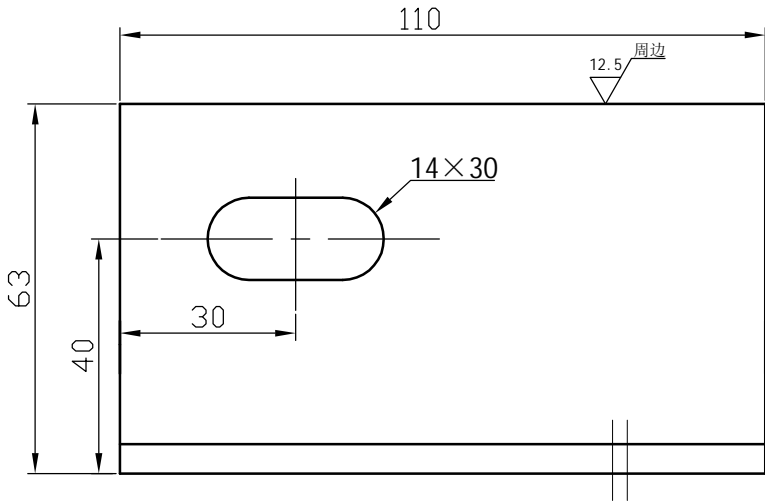
1. 边角去毛刺, 未注倒角处 $2 \times 45^\circ$;
2. 表面镀白锌, 锌层厚度不小于 $8 \mu\text{m}$.

标记	处数	分区	签名	日期	更改内容	标记	处数	分区	签名	日期	更改内容	标记	处数	分区	签名	日期	更改内容	标记	处数	分区	签名	日期
					CHANGE			PLACE	QUANTITY	DATE	CHANGE						CHANGE					

常用								A0EP2U [®]		宁波奥德普电梯部件有限公司	
保留	核准 APPROVED	日期 DATE	2016. 3. 15	重量 WEIGHT	比例 SCALE	名称 TITLE	短转轴				
		制图 DRAWN	舒佳乐 3/16								
		设计 DESIGNED	舒佳乐 3/16		1:2	图号 DWGNO	OX-210BTX-16				
审核 CHECKED	李 煜 3/16	共 张 第 张		版本 00							
一次											




图号 DWGNO	ZL-180LZ-X0															变更	品号 TEM	所要数 REQD PER SET		
变更	序号 ITEM	品 名 DESCRIPTION	DEF	部件代号 MATERIAL CODE	品/群 ITEM	L 番	材料代号- 材料规格 MATERIAL				单 位	切 断	购 入	加 工 涂 装		热 处 理 HTTR	-00			
	-01	弹簧约束板		OX-210BT-12	01		Q235A/5T										-01	2		

其余



技术要求：
1. 边角去毛刺；
2. 表面电镀蓝白锌。

标记	处数	分区	签名	日期 DATE	更改内容 CHANGE	标记	处数	分区 PLACE	签名	日期 DATE	更改内容 CHANGE											

常用			 宁波奥德普电梯部件有限公司					
保留	核准 APPROVED	日期 DATE	2016. 12. 15	重量 WEIGHT	比例 SCALE	名称 TITLE	弹簧约束板	
	李煜 12/15	制图 DRAWN	舒佳乐 12/15		1:1			
一次			设计 DESIGNED	舒佳乐 12/15			图号 DWGNO	OX-210BTX-12G02
		审核 CHECKED	李煜 12/15	共 张	第 张			