

借(通)用件登记

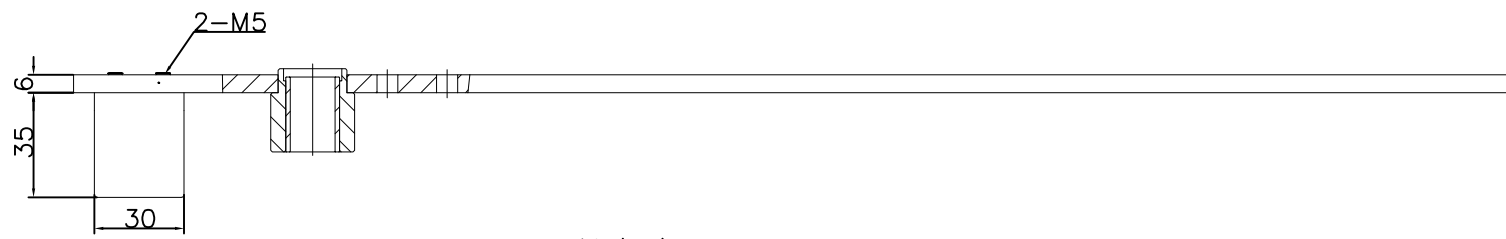
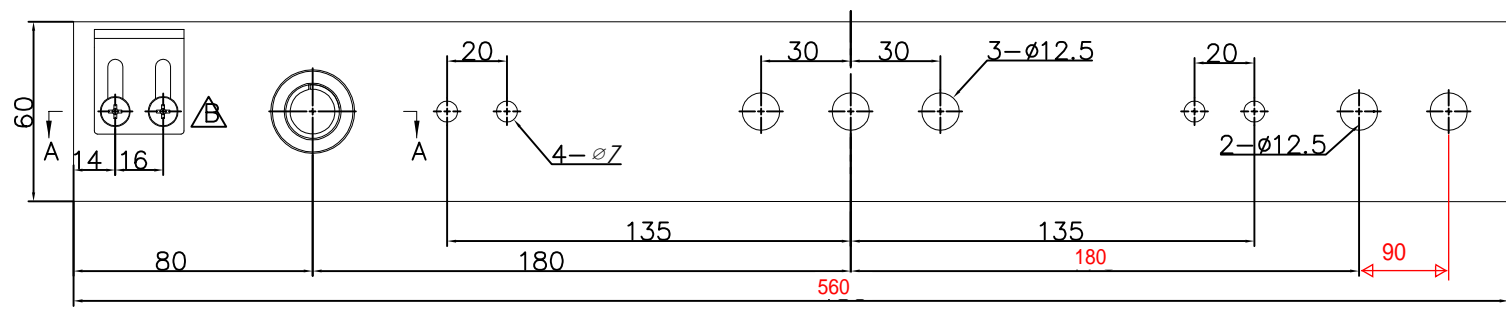
旧底图总号

底图总号

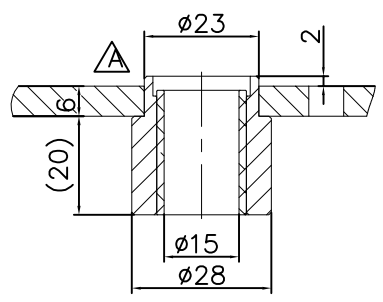
签字

日期

						总装图			宁波奥德普电梯部件有限公司	
标记	处数	分区	文件更改号	签名	年、月、日				张紧装置	
设计			标准化			阶段标记	重量	比例		
校对								23.37 1:4	OX-200	
审核										
工艺			批准			共 张	第 张			



剖面A-A
比例 1:1



材料	规格	数量
40Cr	40Cr	1
40Cr	40Cr	1
40Cr	40Cr	1

技术说明
1. 件1与件2采用铆接，铆接时避免偏斜，松动等缺陷；
2. 铆接后注意轴套内孔，避免影响后续轴承装配，装配后整体无窜动及转动等缺陷。

						宁波奥德普电梯部件有限公司		
						摇杆组件		
标记	处数	分区	文件更改	签名	年月日	阶段标记	重量	比例
设计			标准化				1.53	3:5
校对								
审核								
工艺			批准			物料编号:		
						OX200.2.1		

钢板配重
4块/台
3.5/块

