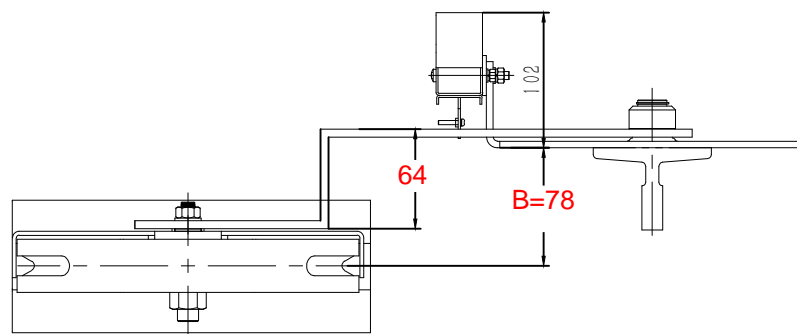


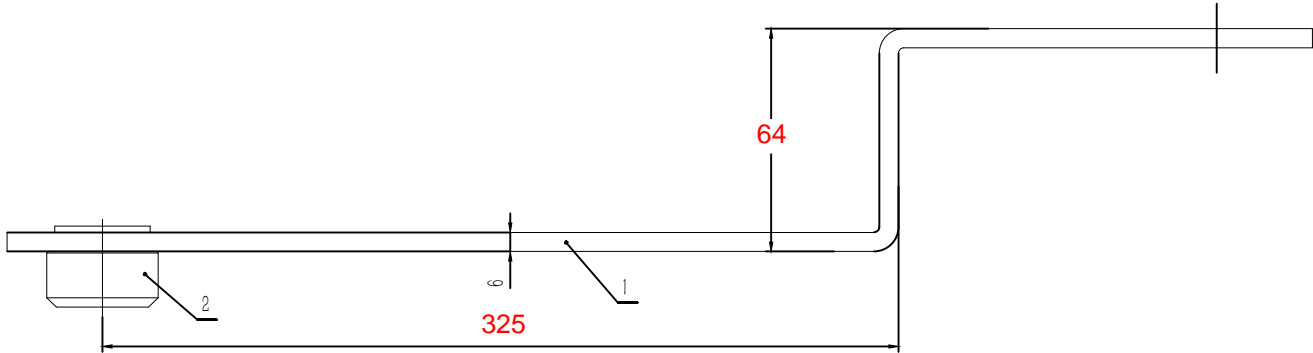
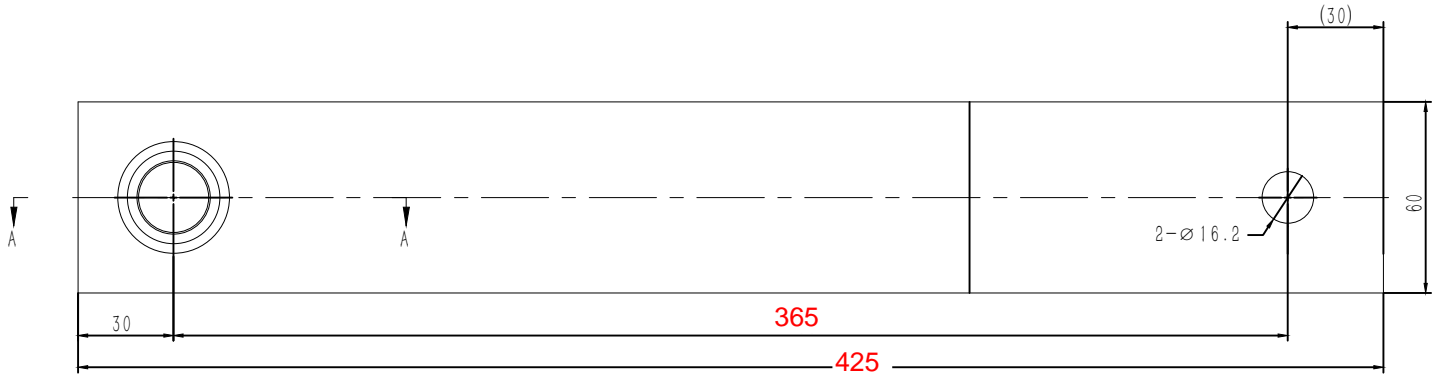
颜色	识别号
RAL5015蓝色	L01
RAL6005本色	L02
RAL7037灰色	L03

1. 图中参数A可根据摇杆孔位需要选择290, 350, 365, 405, 420;
2. 绳轮节圆直径可根据限速器匹配确定, 有 $\Phi 200$ 及 $\Phi 240$ ;
3. 配重常规为18kg 重晶石需用其它需注明, 具体参数见表。

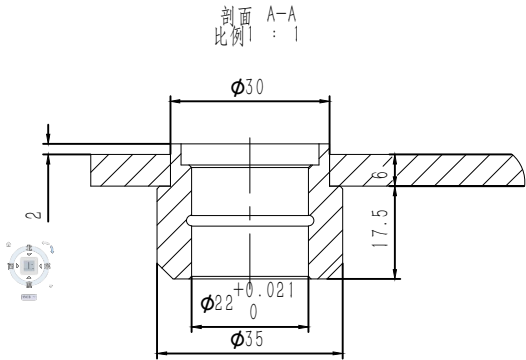


						宁波奥德普电梯部件有限公司					
标记	处数	分 区	文件更改号	签 名	年 月 日						
设 计			标准化			阶段标记		重量	比例	涨紧装置(重锤式)	
校 对											
审 核											
工 艺			批 准			物料编号:			0X300		

OX300.2(FB)	线性尺寸	0~6	6~30	30~120	120~400	400~1000	1000~2000	2000~4000	半径/高度尺寸	0.5~3	>3~6	>6~30	>30	短边尺寸	≤10	>10~50	>50~120	>120~400	>400
	线性公差	±0.1	±0.2	±0.3	±0.5	±0.8	±1.2	±2.0	倒圆/倒角公差	±0.2	±0.5	±1.0	±2.0	角度公差	±1°	±30′	±20′	±10′	±5′

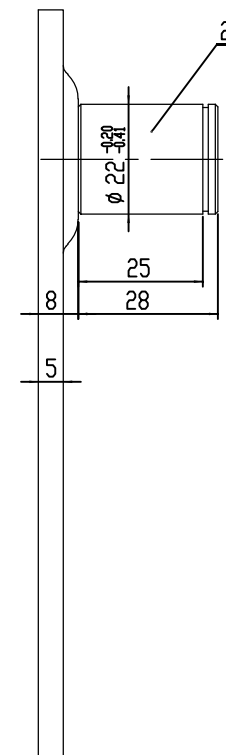


技术说明  
1. 本件采用研铆连接，要求铆接牢固可靠，无偏斜或毛边等缺陷；  
2. 摇杆主体表面喷涂色漆，颜色按公司标准，特殊按指令；  
3. 喷涂后，在装配前需对Φ22摇杆轴套孔作铰孔处理，确保尺寸要求。



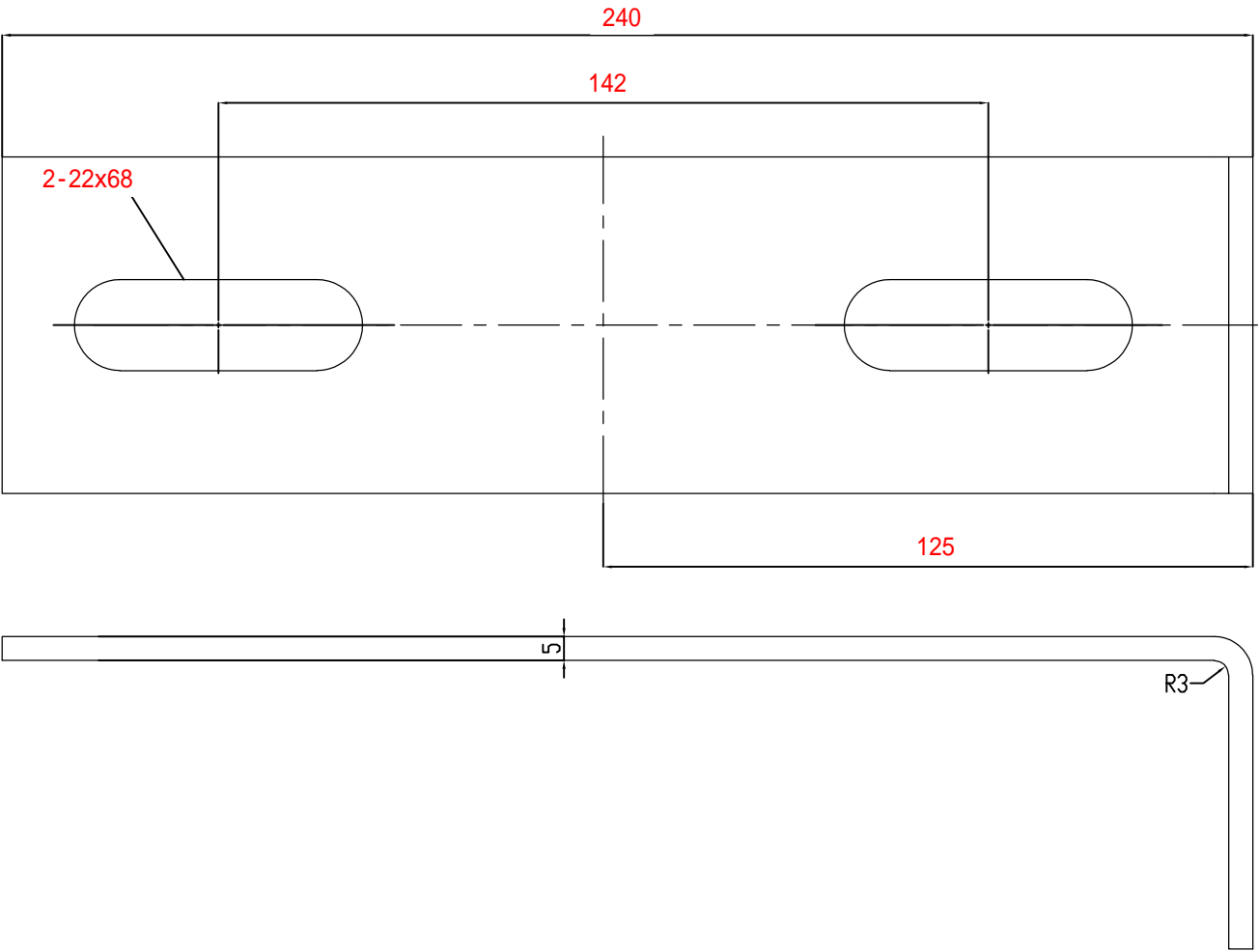
2	OX300.2-2	摇杆轴套	1	20# / Φ35	0.09	0.09	
1	OX300.2-1(FB)	摇杆板件	1	Q235A/6×60	1.01	1.01	
序号	代 号	名 称	数量	材料说明	重量	总重	备注
							宁波奥德普电梯部件有限公司
标记	处数	分 区	文件更改号	签 名	年月日		摇杆组件
设 计			标准化			阶段标记	
校 对						重量	比例
审 核						1.11	3:5
工 艺			批 准			物料编号：见表	
							OX300.2(FB)

借(通)用件登记
旧底图总号
底图总号
签 字
日 期



**技术说明**  
1. 本件采用**铆榫形式**装配, 要求**铆接牢固可靠**, 且**无偏斜晃动**等现象;  
2. 铆接装配时注意表面色漆的防护, 要求**无划挂、撞击**等痕迹。

										宁波奥德普电梯部件有限公司		
										底板组件		
标记	处数	分 区	文件更改号	签 名	年月日							
设 计			标准化			阶段标记			重量	比例	□X300.1	
校 对									1.29	1:1		
审 核												
工 艺			批准			物料编号：见列表						



变更号	变更日期	变更人	变更内容
001	2023.01.15	张三	首次设计
002	2023.02.01	李四	修改尺寸
003	2023.03.10	王五	增加材料

技术说明  
1.边角去毛刺；  
2.表面喷涂色漆，颜色按标准，特殊按指令。

						Q235A/5.0			宁波奥德普电梯部件有限公司	
标记	处数	分 区	文件更改号	签 名	年月日	阶段标记		重量	比例	□X300.4-1
设 计			标准化							
校 对								0.66	1:1	
审 核										
工 艺			批 准			物料编号：				