

EPSS		外购件规格书		图号	YJDM1099W
				名称	滑动导靴

序号	代号	名称	规格型号	单重 (kg)	备注
1	YJDM1099W LA1	滑动导靴	OX-310TG	0.535kg	适用于10mm导轨
2	YJDM1099W LA2	滑动导靴	OX-310TG	0.535kg	适用于16mm导轨

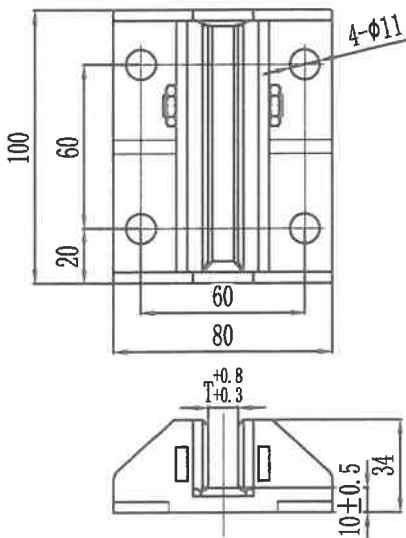
序号	项目	主要内容
1	制造厂商	宁波奥德普电梯部件有限公司
2	检查标准	(1) 产品外观不能损伤; (2) 必须提供品合格证; (3) 检验形状尺寸、性能参数是否正确;
3	标记	标明名称、规格型号、数量、制造商、制造时间等参数。
4	包装要求	防止损伤, 按制造商包装要求。

5 性能及参数要求

额定速度	$\leq 1.0\text{m/s}$
额定载重	$\leq 630\text{kg}$
对导轨正面压力	$\leq 800\text{N}$
对导轨侧面压力	$\leq 550\text{N}$
匹配导轨	(1) 导轨导向面宽度K=10/16mm (2) 干燥, 无油润滑。

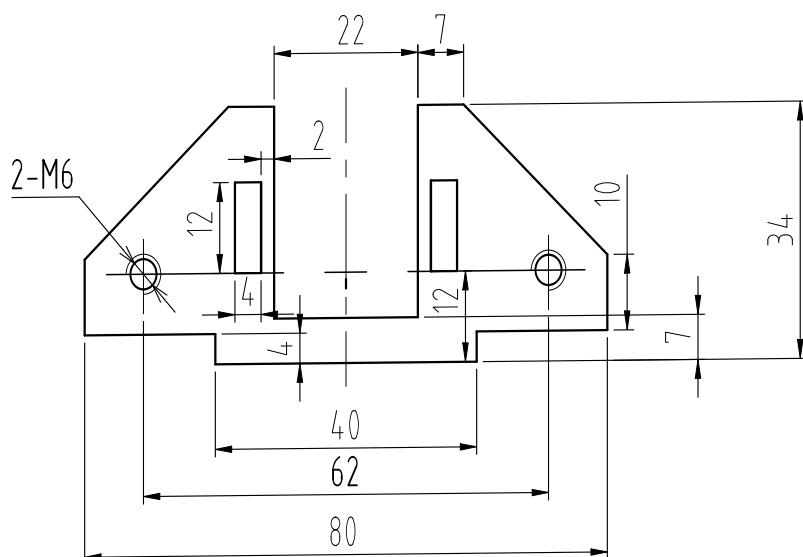
6 外形尺寸, 接口要求

MSH121288V-29



LA-	T (mm)
LA1	10
LA2	16

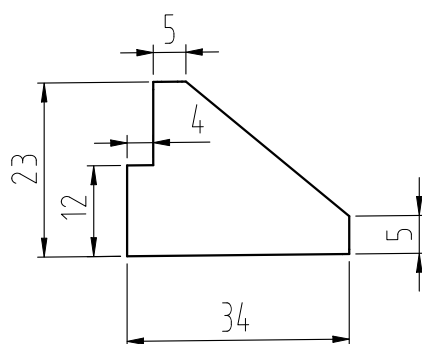
				设计	王涛	23.6.25	
				审核	江高3w	23.6.25	
				标准化	张林	2023.6.25	
标记	处数	更改文件号	签名	日期	批准	2023.6.28	



技术说明:

- 1、无毛刺, 锐角倒钝;
- 2、加工4个;

						<div> 宁波奥德普电梯部件有限公司</div> <div>NINGBO AODEPU ELEVATOR COMPONENTS CO.,LTD.</div>						Q235B/4.0		顶板	
标记	处数	分区	更改文件号	签名	年、月、日										
设计	白卫宏	2022年9月5日	标准化	(签名)	(年月日)	阶段		标记		重量	比例	X310TB001			
										1:1					
审核															
工艺			批准												
						共 张 第 页									

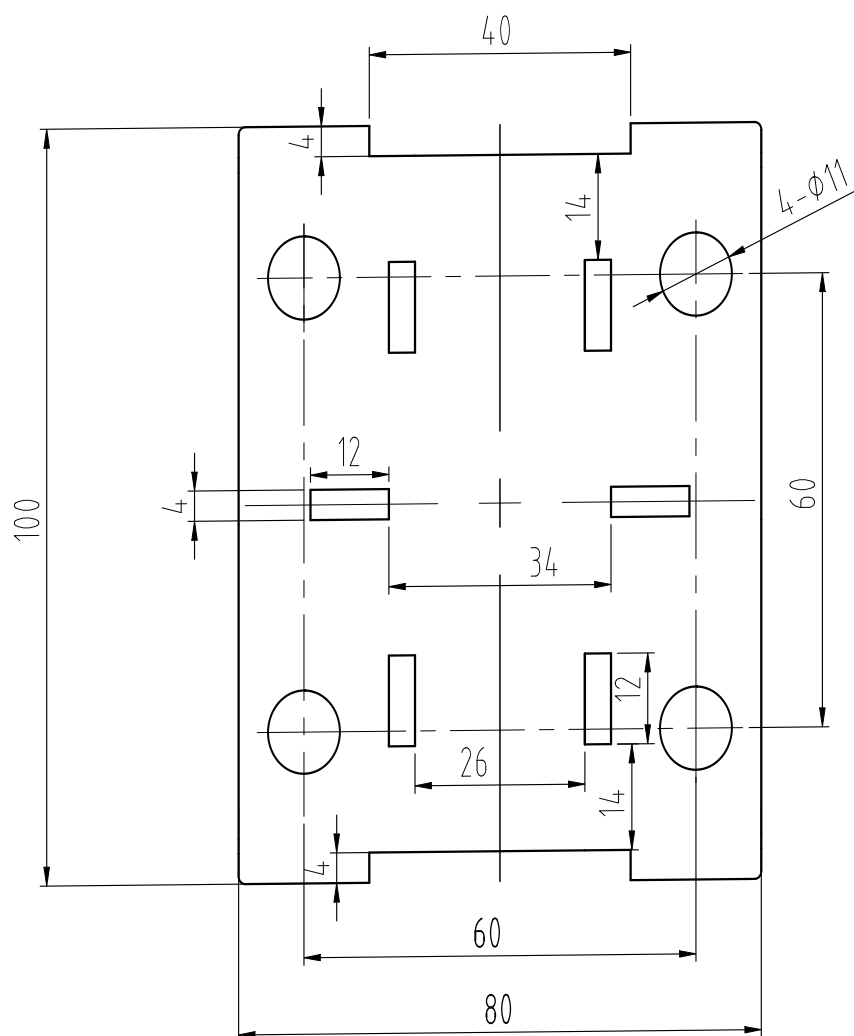


技术说明:

- 1、无毛刺, 锐角倒钝;
- 2、加工8个;


						<div><div></div><div>宁波奥德普电梯部件有限公司</div><div>NINGBO AODEPU ELEVATOR COMPONENTS CO.,LTD.</div></div>						加强筋	
						Q235B/4.0							
标记	处数	分区	更改文件号	签名	年、月、日								
设计	白卫宏	2022年9月5日	标准化			阶段标记		重量	比例	X310TB003			
									1:1				
审核													
工艺			批准			共 张 第 页							

X310TB004



技术说明:

- 1、无毛刺, 锐角倒钝;
- 2、加工4个;

						 宁波奥德普电梯部件有限公司 NINGBO AODEPU ELEVATOR COMPONENTS CO., LTD.		
						Q235B/4.0		
标记	处数	分区	更改文件号	签名	年、月、日	靴衬底板		
设计	白卫宏	2022年9月5日	标准化					
						阶段标记	重量	比例
								1:1
审核						X310TB005		
工艺			批准					
						共 张 第 页		

其余



- 1、零件表面平整,无毛刺;
- 2、未注明公差按GB/T1184-K、GB/T1804-m执行;
- 3、加工4件。



NINGBO AODEPU ELEVATOR COMPONENTS CO., LTD.

靴衬

阶 段 标 记	重 量	比 例
---------	-----	-----

1.1

共 张 第 页

X310TB006